

②事業所数の推移

区分	年	平成24年	平成26年	平成28年	令和3年
総数		3,917	4,050	3,736	3,540
第1次産業計		58	66	61	82
農業		44	50	46	—
林業		12	16	15	—
漁業		—	—	—	—
第2次産業計		812	793	757	665
鉱業・採石業・砂利採取業		3	4	4	3
建設業		494	477	462	395
製造業		315	312	291	267
第3次産業計		3,047	3,191	2,918	2,793
電気・ガス・熱供給・水道業		5	9	5	17
情報通信業		19	18	16	17
運輸業・郵便業		61	50	46	43
卸売業・小売業		1,049	1,011	983	822
宿泊業・飲食サービス業		492	507	482	413
金融業・保険業		74	72	68	59
不動産業・物品賃貸業		118	110	96	97
学術研究・専門・技術サービス業		99	105	103	104
生活関連サービス業・娯楽業		471	484	449	415
医療・福祉		228	274	266	313
教育・学習支援業		106	153	91	124
複合サービス業		58	57	48	46
サービス業(他に分類されないもの)		267	268	265	258
公務(他に分類されるものを除く)		—	73	—	65

資料/経済センサス活動調査、基礎調査

③産業別総生産の推移

区分	平成30年度		令和元年度		令和2年度		令和2年度 対前年度 増加率
	実額	構成比	実額	構成比	実額	構成比	
第1次産業計	7,566	2.8	7,132	2.5	6,578	2.3	△ 7.8
農業	5,907	2.2	5,482	1.9	5,064	1.7	△ 7.6
林業	1,575	0.6	1,577	0.5	1,436	0.5	△ 8.9
水産業	84	0.0	73	0.0	78	0.0	6.8
第2次産業計	89,615	32.7	103,285	35.9	112,522	38.7	8.9
鉱業	1,389	0.5	1,394	0.5	1,294	0.4	△ 7.2
製造業	69,859	25.5	82,411	28.6	93,781	32.3	13.8
建設業	18,367	6.7	19,480	6.8	17,447	6.0	△ 10.4
第3次産業計	176,483	64.5	177,379	61.6	171,671	59.0	△ 3.2
電気・ガス・水道業 廃棄物処理業	11,404	4.2	12,510	4.3	12,610	4.3	0.8
卸売・小売業	17,685	6.5	17,423	6.1	16,309	5.6	△ 6.4
金融・保険業	8,012	2.9	8,027	2.8	7,424	2.6	△ 7.5
不動産業	33,536	12.3	33,980	11.8	34,334	11.8	1.0
運輸・郵便業	6,293	2.3	6,168	2.1	4,760	1.6	△ 22.8
情報通信業	4,708	1.7	4,523	1.6	4,880	1.7	7.9
宿泊・飲食業 サービス業	6,961	2.5	6,509	2.3	3,782	1.3	△ 41.9
専門・科学技術 業務支援サービス業	11,119	4.1	11,366	3.9	11,514	4.0	1.3
公務	15,157	5.5	15,181	5.3	16,048	5.5	5.7
教育	13,982	5.1	13,895	4.8	13,989	4.8	0.7
保健衛生・社会事業	36,428	13.3	36,640	12.7	36,100	12.4	△ 1.5
その他のサービス業	11,144	4.1	11,157	3.9	9,921	3.4	△ 11.1
小計	273,664	100.0	287,796	100.0	290,771	100.0	1.0
輸入品に課される税・関税等	△1,540	0.0	△1,978	0.0	△2,118	0.0	7.1
市内総生産	272,124	100.0	285,818	100.0	288,653	100.0	1.0

資料/令和2年度秋田県市町村村民経済計算

※端数処理のため、構成比の合計値は必ずしも一致しない

8. 財政

①令和5年度一般会計当初予算

区分	令和5年度		令和4年度		増減率	区分	令和5年度		令和4年度		増減率
	予算額	構成比	予算額	構成比			予算額	構成比	予算額	構成比	
自主財源	13,791,933	28.9	13,419,400	28.3	2.8	議会費	247,521	0.5	242,430	0.5	2.1
市税	8,149,800	17.1	7,843,200	16.5	3.9	総務費	5,821,763	12.2	5,396,686	11.4	7.9
分担金・負担金	134,324	0.3	155,903	0.3	△ 13.8	民生費	12,758,079	26.7	13,113,281	27.7	△ 2.7
使用料・手数料	412,617	0.9	424,797	0.9	△ 2.9	衛生費	3,238,609	6.8	3,191,705	6.7	1.5
財産収入	113,233	0.2	193,569	0.4	△ 41.5	労働費	114,354	0.2	132,694	0.3	△ 13.8
繰入金	3,315,392	6.9	3,387,407	7.1	△ 2.1	農林水産業費	2,745,040	5.7	2,814,206	5.9	△ 2.5
諸収入等	1,666,567	3.5	1,414,524	3.0	17.8	商工費	1,187,790	2.5	1,040,682	2.2	14.1
依存財源	33,968,067	71.1	33,990,600	71.7	△ 0.1	土木費	6,113,887	12.8	6,653,470	14.0	△ 8.1
地方譲与税	669,000	1.4	619,000	1.3	8.1	消防費	2,177,982	4.6	1,827,952	3.9	19.1
交付金	1,932,700	4.0	1,920,700	4.1	0.6	教育費	6,683,241	14.0	6,228,632	13.1	7.3
地方交付税	17,500,000	36.6	17,590,465	37.1	△ 0.5	災害復旧費	5,400	0.0	5,404	0.0	△ 0.1
国県支出金	8,655,767	18.1	9,218,835	19.4	△ 6.1	公債費	6,616,388	13.9	6,712,858	14.2	△ 1.4
市債	5,210,600	10.9	4,641,600	9.8	12.3	予備費	50,000	0.1	50,000	0.1	0.0
合計	47,760,000	100.0	47,410,000	100.0	0.7	合計	47,760,000	100.0	47,410,000	100.0	0.7

※端数処理のため、構成比の合計値は必ずしも一致しない。

②令和5年度特別会計・企業会計当初予算

区分	令和5年度	令和4年度	増減率	区分	令和5年度	令和4年度	増減率
国民健康保険	8,724,440	8,837,744	△ 1.3	北内越財産区	16	16	0.0
後期高齢者医療	1,011,371	1,000,666	1.1	松ヶ崎財産区	788	786	0.3
診療所運営	145,290	153,337	△ 5.2	小計	10,288,032	10,613,639	△ 3.1
休日応急診療所運営	0	10,703	皆減	水道事業	6,284,030	5,450,497	15.3
情報センター	260,000	429,529	△ 39.5	下水道事業	6,465,873	7,084,253	△ 8.7
奨学資金	55,374	57,953	△ 4.5	ガス事業	1,864,734	1,480,962	25.9
介護サービス事業	34,103	36,878	△ 7.5	小計	14,614,637	14,015,712	4.3
スキー場運営	53,715	83,095	△ 35.4	合計	24,902,669	24,629,351	1.1
小友財産区	2,935	2,932	0.1				

単位/千円、%

令和5年度

由利本荘市ミニデータ

市勢要覧資料編

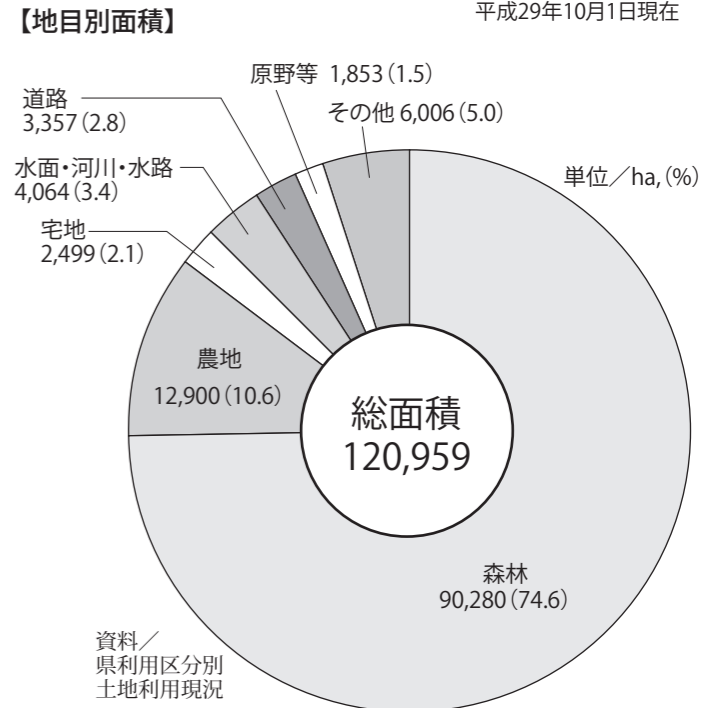
1. 位置・地勢

面積	1,209.59km ² (全国都道府県市町村別面積調令和5年1月1日現在)	
地域	最東端 東由利地域 東経 140°21'21" 最西端 西目地域 東経 139°58'49" 東西約32.3km 最南端 鳥海地域 北緯 39° 0'49" 南北約64.7km 最北端 岩城地域 北緯 39°35'54"	
海拔	最高 1,757m(県内最高点) 最低 0m 鳥海山百宅口登山道・唐獅子平避難小屋近くの県境 日本海	
市役所の位置	尾崎17番地 東経 140°02' 56" 北緯 39°23' 09"	

【位置図】



2. 土地



3. 気象

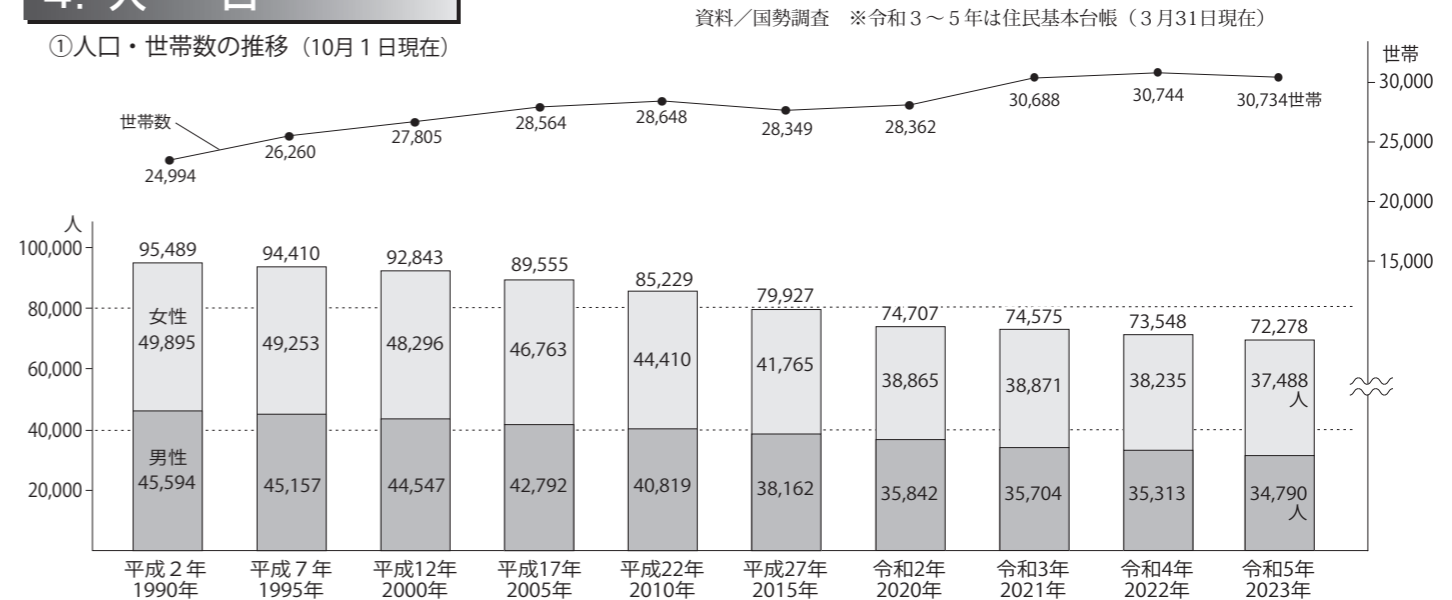
令和4年1月～12月

地点	平均気温	年間降水量	最深積雪	年間日照時間
本荘	12.8℃	2,082.0mm	58cm	1,580.5時間
矢島	11.5℃	2,218.0mm	155cm	1,538.7時間

資料/気象庁統計

4. 人口

①人口・世帯数の推移 (10月1日現在)



②地域別人口・世帯数の推移（10月1日現在）

単位/人、世帯

年	平成 17 年				平成 22 年				平成 27 年				令和 2 年			
	男	女	計	世帯数	男	女	計	世帯数	男	女	計	世帯数	男	女	計	世帯数
本 庄	21,683	23,614	45,297	16,211	21,531	23,063	44,594	16,609	20,692	22,499	43,191	16,734	20,195	21,728	41,923	17,195
矢 島	2,771	3,013	5,784	1,698	2,515	2,727	5,242	1,627	2,211	2,408	4,619	1,541	1,932	2,127	4,059	1,436
岩 城	3,005	3,422	6,427	1,999	2,799	3,166	5,965	1,938	2,578	2,944	5,522	1,895	2,382	2,717	5,099	1,830
由 利	2,736	2,995	5,731	1,465	2,508	2,840	5,348	1,446	2,257	2,537	4,794	1,377	1,993	2,235	4,228	1,335
大 内	4,336	4,735	9,071	2,468	3,932	4,389	8,321	2,402	3,589	3,878	7,467	2,330	3,254	3,472	6,726	2,265
東由利	2,112	2,288	4,400	1,279	1,899	2,060	3,959	1,228	1,672	1,806	3,478	1,153	1,459	1,526	2,985	1,070
西 目	3,162	3,454	6,616	1,750	3,016	3,368	6,384	1,768	2,842	3,214	6,056	1,790	2,694	2,975	5,669	1,832
鳥 海	2,987	3,242	6,229	1,694	2,619	2,797	5,416	1,630	2,321	2,479	4,800	1,529	1,933	2,085	4,018	1,399
総 数	42,792	46,763	89,555	28,564	40,819	44,410	85,229	28,648	38,162	41,765	79,927	28,349	35,842	38,865	74,707	28,362

資料/国勢調査

5. 教 育

(令和5年5月1日現在)

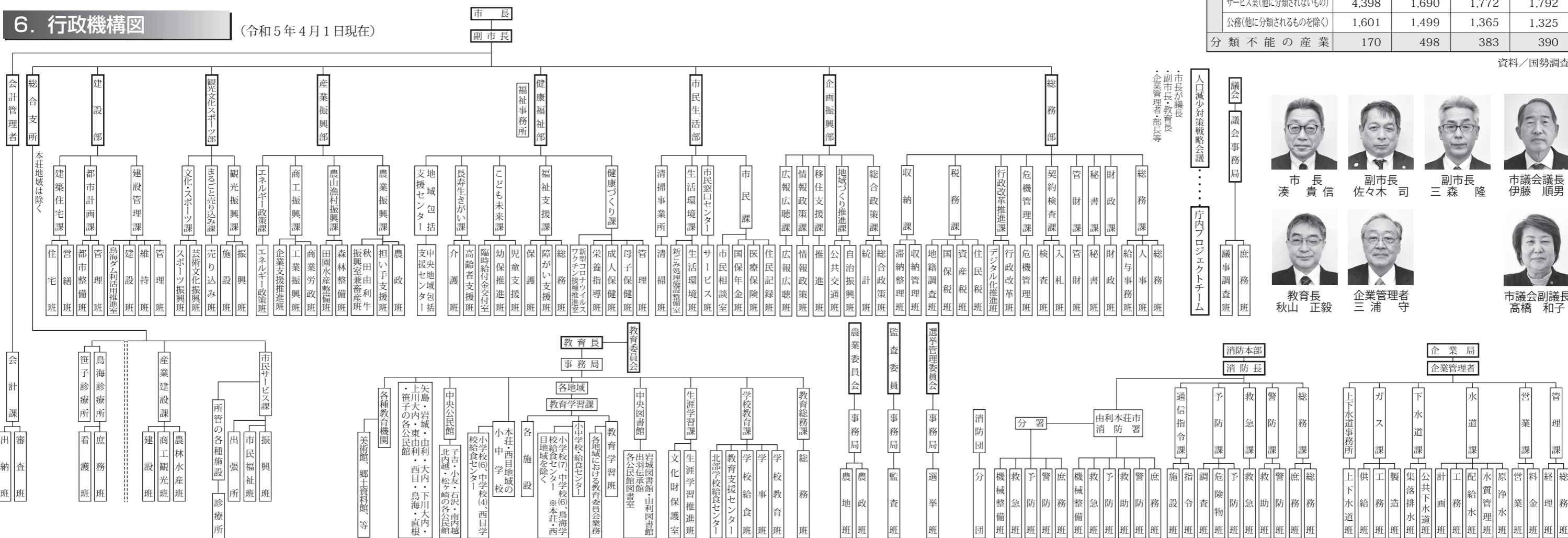
①小 学 校(児童数・学級数)

単位/人、学級

地 域	学 校 名	総 数	1 学 年	2 学 年	3 学 年	4 学 年	5 学 年	6 学 年	学 級 数
本 庄	新 山	640	93	105	96	105	117	124	24
	鶴 舞	377	61	70	52	68	61	65	16
	尾 崎	478	55	97	77	82	74	93	20
	子 吉	171	32	28	22	34	27	28	9
	小 友	139	18	18	13	29	31	30	9
矢 島	矢 島	131	15	21	20	30	18	27	8
岩 城	岩 城	166	18	28	30	37	21	32	9
由 利	由 利	150	25	26	23	22	32	22	8
大 内	岩 谷	139	24	17	21	24	26	27	8
	大 内	95	19	11	17	13	19	16	8
東 由 利	東 由 利	88	14	11	13	21	12	17	8
西 目	西 目	227	41	18	39	48	36	45	13
鳥 海	鳥 海	84	14	12	17	18	11	12	8
計		2,885	429	462	440	531	485	538	148

6. 行政機構図

(令和5年4月1日現在)



資料/国勢調査

③人口動態の推移（前年10月～該当年9月）

単位/人

区分	年	平成30年	令和元年	令和2年	令和3年	令和4年
自然動態	出生	406	383	362	343	327
	死亡	1,221	1,193	1,235	1,158	1,284
	増減	△ 815	△ 810	△ 873	△ 815	△ 957
社会動態	転入	1,359	1,427	1,318	1,363	1,389
	転出	1,749	1,722	1,631	1,628	1,545
	増減	△ 390	△ 295	△ 313	△ 265	△ 156
人口増減数	△1,205	△1,105	△1,186	△1,080	△1,113	

資料/県年齢別人口流動調査

②中 学 校(生徒数・学級数)

単位/人、学級

地 域	学 校 名	総 数	1 学 年	2 学 年	3 学 年	学 級 数
本 庄	本 庄 北	402	126	135	141	17
	本 庄 南	302	97	86	119	12
	本 庄 東	346	109	129	108	14
矢 島	矢 島	72	22	23	27	4
岩 城	岩 城	114	29	46	39	5
由 利	由 利	96	31	36	29	6
大 内	大 内	154	44	59	51	9
東由利	東由利	53	10	22	21	4
西 目	西 目	154	46	50	58	6
鳥 海	鳥 海	48	13	19	16	4
計		1,741	527	605	609	81

③教員数

単位/人

小学校	中学校
235	185

7. 産 業

①産業別就業人口(15歳以上)の推移

単位/人

区分	年	平成17年	平成22年	平成27年	令和2年
総 数		44,021	40,727	38,878	37,510
第 1 次 産 業 計		5,207	4,499	4,328	3,788
農 業		4,904	4,122	3,949	3,470
林 業		243	336	346	284
漁 業		60	41	33	34
第 2 次 産 業 計		15,129	13,070	11,879	11,786
鉱業・採石業・砂利採取業		38	55	55	46
建 設 業		5,245	4,121	3,940	3,632
製 造 業		9,846	8,894	7,884	8,108
第 3 次 産 業 計		23,515	22,660	22,288	21,546
電気・ガス・熱供給・水道業		172	151	141	165
情 報 通 信 業		236	206	139	140
運 輸 業		1,195	—	—	—
運輸業・郵便業		—	1,273	1,055	1,033
卸売業・小売業		6,503	5,650	5,305	4,877
飲食店・宿泊業		1,751	—	—	—
宿泊業・飲食サービス業		—	1,985	1,763	1,673
金融業・保険業		611	571	550	493
不動産業		119	—	—	—
不動産業・物品賃貸業		—	372	336	301
学術研究・専門・技術サービス業		—	570	606	573
生活関連サービス業・娯楽業		—	1,525	1,325	1,203
医療・福祉		4,525	5,109	5,794	5,903
教育・学習支援業		1,553	1,515	1,442	1,446
複合サービス事業		851	544	695	622
サービス業(他に分類されないもの)		4,398	1,690	1,772	1,792
公務(他に分類されるものを除く)		1,601	1,499	1,365	1,325
分類不能の産業		170	498	383	390

資料/国勢調査