

営業再開のご案内

- 令和5年4月4日 より、天鷲村が営業を再開いたします。
 - 営業時間は
午前9時～午後5時まで（4月～10月）
午前9時～午後4時まで（11月～3月）
 - 休館日
毎週月曜日、12月28日～1月3日
 - 入場・見学無料
 - 各施設を利用したい方は事前予約が必要となりますので、下記までお申し込みください。利用料等についてもご確認をお願いします。
- 施設利用申込・お問い合わせ：0184-73-2014 （岩城総合支所産業建設課）
- 現在、天鷲城の売店・レストランは、テナントとして入居者を募集をしていますが、入居者が決まるまでの間は**休止**となります。

史跡保存伝承の里 天鷲村 施設案内

令和5年度施設案内

- 午前9時～午後5時まで(4月～10月)
午前9時～午後4時まで(11月～3月)
- 休館日:毎週月曜日、12月28日～1月3日
- 入場・見学無料。
- 各施設を利用したい方は事前予約ください。使用料が有料となる施設もあります。
- 施設利用申込・お問い合わせ:0184-73-2014
(岩城総合支所産業建設課)

施設マップ



鎌田家 (市指定文化財)

- ・地域の伝統工芸品である「天鷲ぜんまい織」の体験・見学ができます。
- ・体験料金:1,100円/日
(現地でのお支払いになります)
- 天鷲ぜんまい織とは
岩城の特産織物で、ぜんまいの綿毛を横系につむいて織り込む織物とのこと



天鷲茶屋

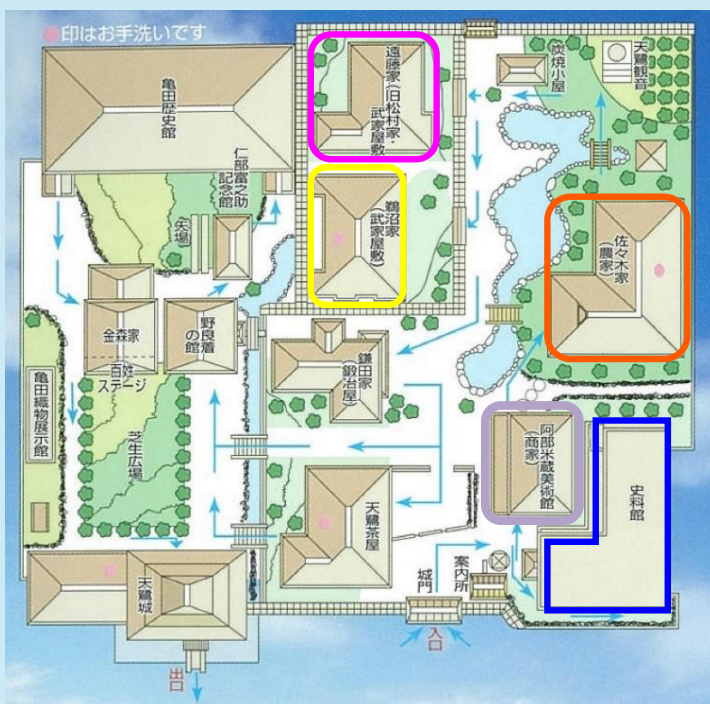
- ・囲炉裏のあるホール、27畳の和室があり、イベントや宴会や会合等ご利用ください。
- ・施設利用料:1,050円/日



※亀田歴史館は休館中

史跡保存伝承の里 天鷲村 施設案内

ご自由にご見学ください



遠藤家(旧松村家・武家屋敷) (市指定文化財)

・大坪流馬術師範を以て藩主に仕えた家柄であり、人形で当時の武家の生活を再現しています。(施設利用料:1,050円/日)



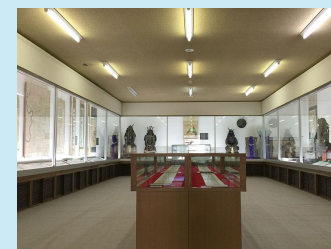
佐々木家 (市指定文化財)

・江戸時代後期の農家の様式を継承。
・茶の湯、生け花、短歌の会場などでもご利用いただけます。
・施設利用料:1,050円/日



岩城歴史民俗資料館

・藩主の甲冑や調度品など亀田藩の歴史が偲ばれる文化遺産、民俗資料が展示されています。



鶴沼家(武家屋敷) (市指定文化財)

・旧大内町出身の書芸家小松天嶺氏の書などが展示されています。
(施設利用料:1,050円/日)



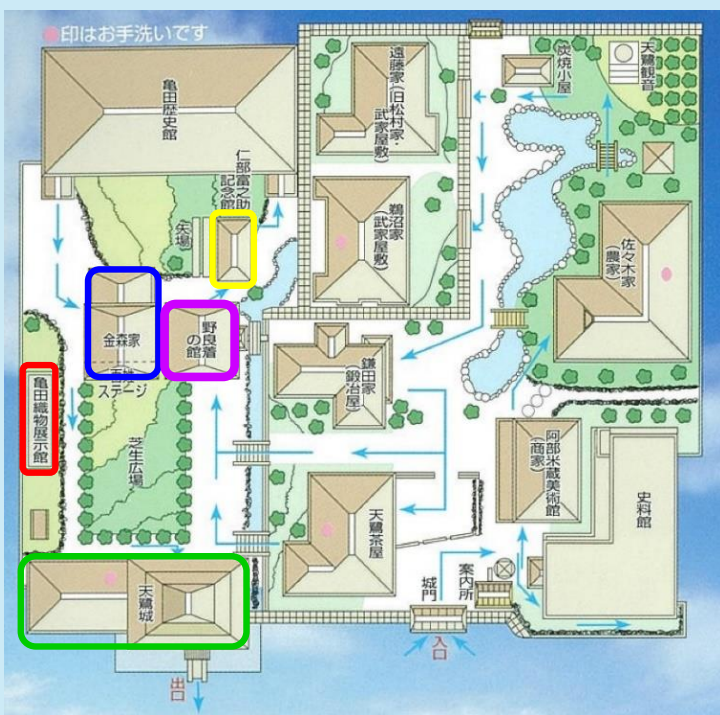
阿部米蔵美術館

・商家のたたずまいを再現した美術館。
・県芸術選奨受賞の阿部米蔵氏の作品を展示しています。



史跡保存伝承の里 天鷲村 施設案内

ご自由にご見学ください



天鷲城

- ・天守閣は展望フロアになっており、亀田の城下町を望むことができます。
- ・2階は約100畳の大広間があり、会合や会議等にご利用いただけます。(利用料応相談)
- ・1階の売店・レストランフロアはテナントとして入居者を募集しています。



金森家

- ・陶芸や木工芸品など各種工芸品の創作活動でご利用いただけます。



亀田織物展示館

- ・亀田織物の機器を展示しています。
- ・中には大変貴重な機器もあります。



仁部富之助記念館

- ・道川出身の仁部富之助は、野鳥の生態を研究し「野の鳥の生態」という本を執筆しました。その仁部富之助の関係資料が展示されています。



野良着の館(刺し子館)

- ・野良着とは、田端で農耕作業をするときに着用する仕事着です。
- ・長年収集された野良着が展示されています。

