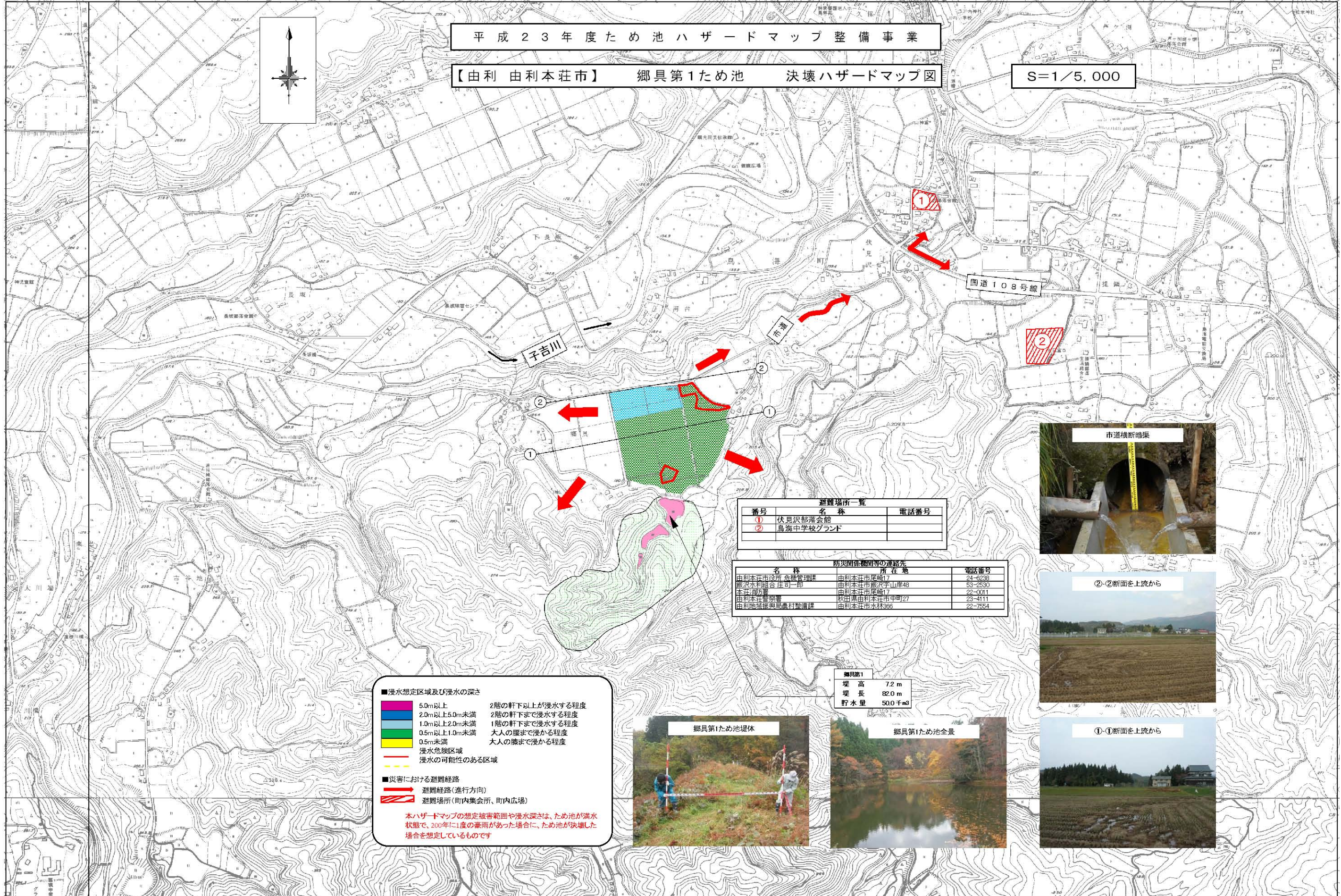
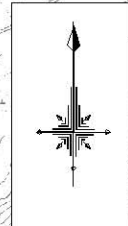


平成23年度ため池ハザードマップ整備事業

【由利 由利本荘市】 郷具第1ため池 決壊ハザードマップ図

S=1/5,000



避難場所一覧

| 番号 | 名称         | 電話番号 |
|----|------------|------|
| ①  | 伏見沢部落会館    |      |
| ②  | 島海中学校グラウンド |      |

防災関係機関等の連絡先

| 名称            | 所在地          | 電話番号    |
|---------------|--------------|---------|
| 由利本荘市役所 危機管理課 | 由利本荘市厚崎17    | 24-0238 |
| 霞沢水利組合 庄司 一郎  | 由利本荘市霞沢字山岸48 | 53-2830 |
| 本荘消防署         | 由利本荘市厚崎17    | 22-0011 |
| 由利本荘警察署       | 秋田県由利本荘市甲斐27 | 23-4111 |
| 由利地域振興局農林課    | 由利本荘市水林366   | 22-7554 |

郷具第1

|     |                     |
|-----|---------------------|
| 堤高  | 7.2 m               |
| 堤長  | 82.0 m              |
| 貯水量 | 50.0千m <sup>3</sup> |

■ 浸水想定区域及び浸水の深さ

- 5.0m以上 2階の軒下以上が浸水する程度
- 2.0m以上5.0m未満 2階の軒下まで浸水する程度
- 1.0m以上2.0m未満 1階の軒下まで浸水する程度
- 0.5m以上1.0m未満 大人の腰まで浸かる程度
- 0.5m未満 大人の膝まで浸かる程度
- 浸水危険区域
- 浸水の可能性がある区域

■ 災害における避難経路

- 避難経路(進行方向)
- 避難場所(町内集会所、町内広場)

本ハザードマップの想定被害範囲や浸水深さは、ため池が満水状態で、200年に1度の豪雨があった場合に、ため池が決壊した場合を想定しているものです

