

# 由利 野際ため池 ため池決壊ハザードマップ (にかほ市仁賀保)



S=1:30,000



全景

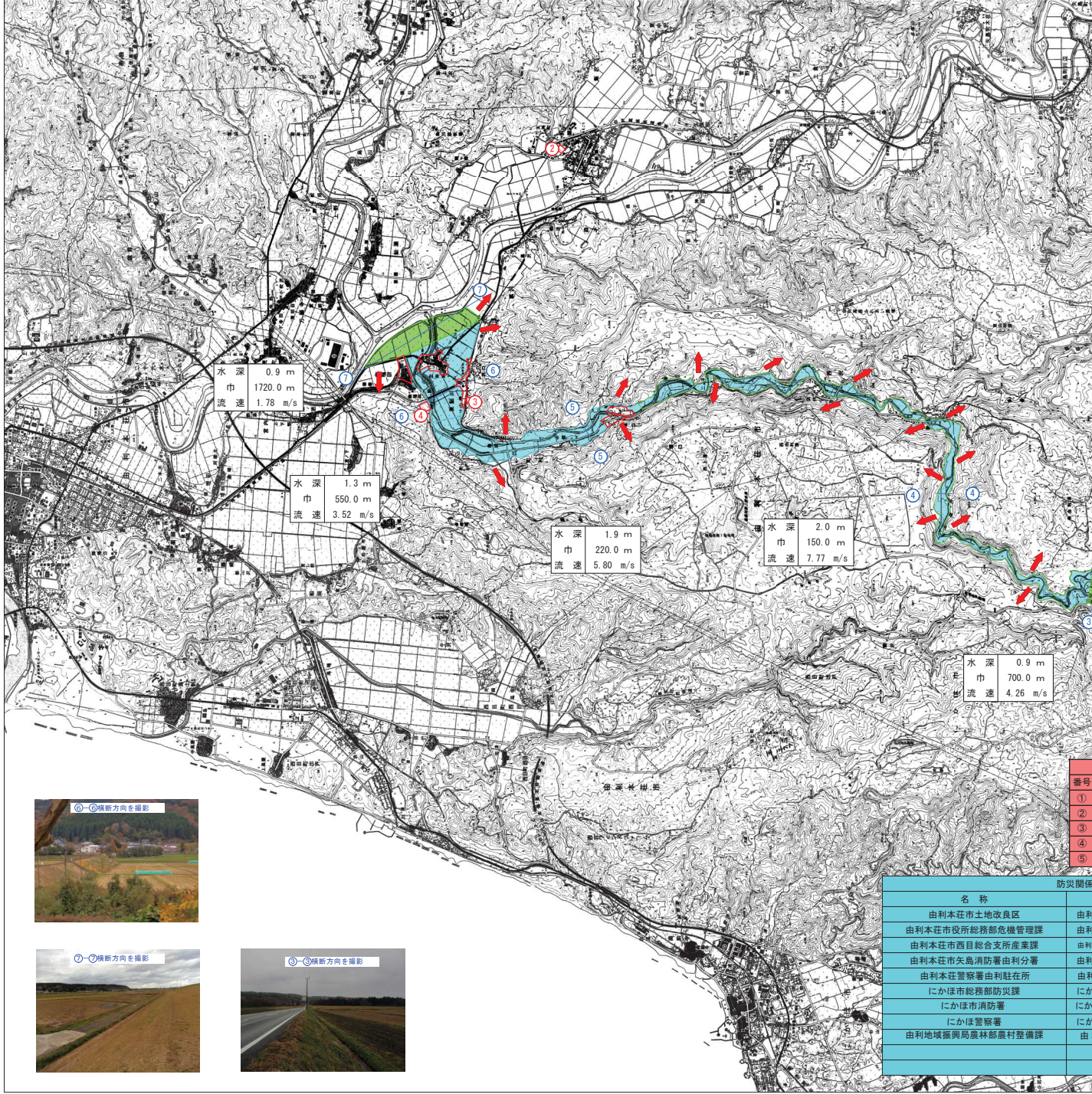


堰体



洪水吐

**野際**  
 堰高 12.7 m  
 堰長 276.0 m  
 貯水量 542.9 千m³  
 洪水流出量 2,343.6 m³/s



水深 0.9 m  
 巾 1720.0 m  
 流速 1.78 m/s

水深 1.3 m  
 巾 550.0 m  
 流速 3.52 m/s

水深 1.9 m  
 巾 220.0 m  
 流速 5.80 m/s

水深 2.0 m  
 巾 150.0 m  
 流速 7.77 m/s

水深 0.9 m  
 巾 700.0 m  
 流速 4.26 m/s

水深 2.5 m  
 巾 210.0 m  
 流速 4.42 m/s

水深 5.1 m  
 巾 30.0 m  
 流速 13.44 m/s

**避難場所一覧**

番号	名称	電話番号
①	老人憩いの家 ほんの木	0184-36-2907
②	由利体育館	0184-53-2879
③	鮎川公民館	—
④	旧小学校跡地	—
⑤		

**防災関係機関等の連絡先**

名称	所在地	電話番号
由利本荘市土地改良区	由利本荘市上大野16	0184-74-6222
由利本荘市役所総務部危機管理課	由利本荘市尾崎17	0184-24-6238
由利本荘市西目総合支所産業課	由利本荘市西目町畑田字弁天前40-61	0184-33-4614
由利本荘市矢島消防署由利分署	由利本荘市前郷字上川原11	0184-53-3119
由利本荘警察署由利駐在所	由利本荘市前郷字前郷74-2	0184-53-2029
にかほ市総務部防災課	にかほ市象潟町字浜ノ田1	0184-43-3200
にかほ市消防署	にかほ市金浦字館ヶ森152	0184-38-2310
にかほ警察署	にかほ市象潟町入道島15-18	0184-43-2935
由利地域振興局農林部農村整備課	由利本荘市水林366	0184-22-7554

**■ 浸水想定区域及び浸水の深さ**

- 5.0m以上 2階の軒下以下で浸水する程度
- 2.0m以上 5.0m未満 2階の軒下まで浸水する程度
- 1.0m以上 2.0m未満 1階の軒下まで浸水する程度
- 0.5m以上 1.0m未満 大人の膝まで浸かる程度
- 0.5m未満 大人の膝まで浸かる程度

**■ 災害時における避難経路**

- 避難経路 (進行方向)
- 避難場所 (市内集会所、町内広場)

**【注意事項】**  
 この浸水想定図は  
 ① 特定の洪水状態の場合  
 ② 200年に一度の確率で発生する豪雨があった場合  
 以上の条件時に、ため池が決壊してしまつた事態を想定し、「想定避難範囲」や「浸水深さ」をシミュレーションしたものです。



⑥ 横断方向を撮影



⑦ 横断方向を撮影



⑧ 横断方向を撮影