

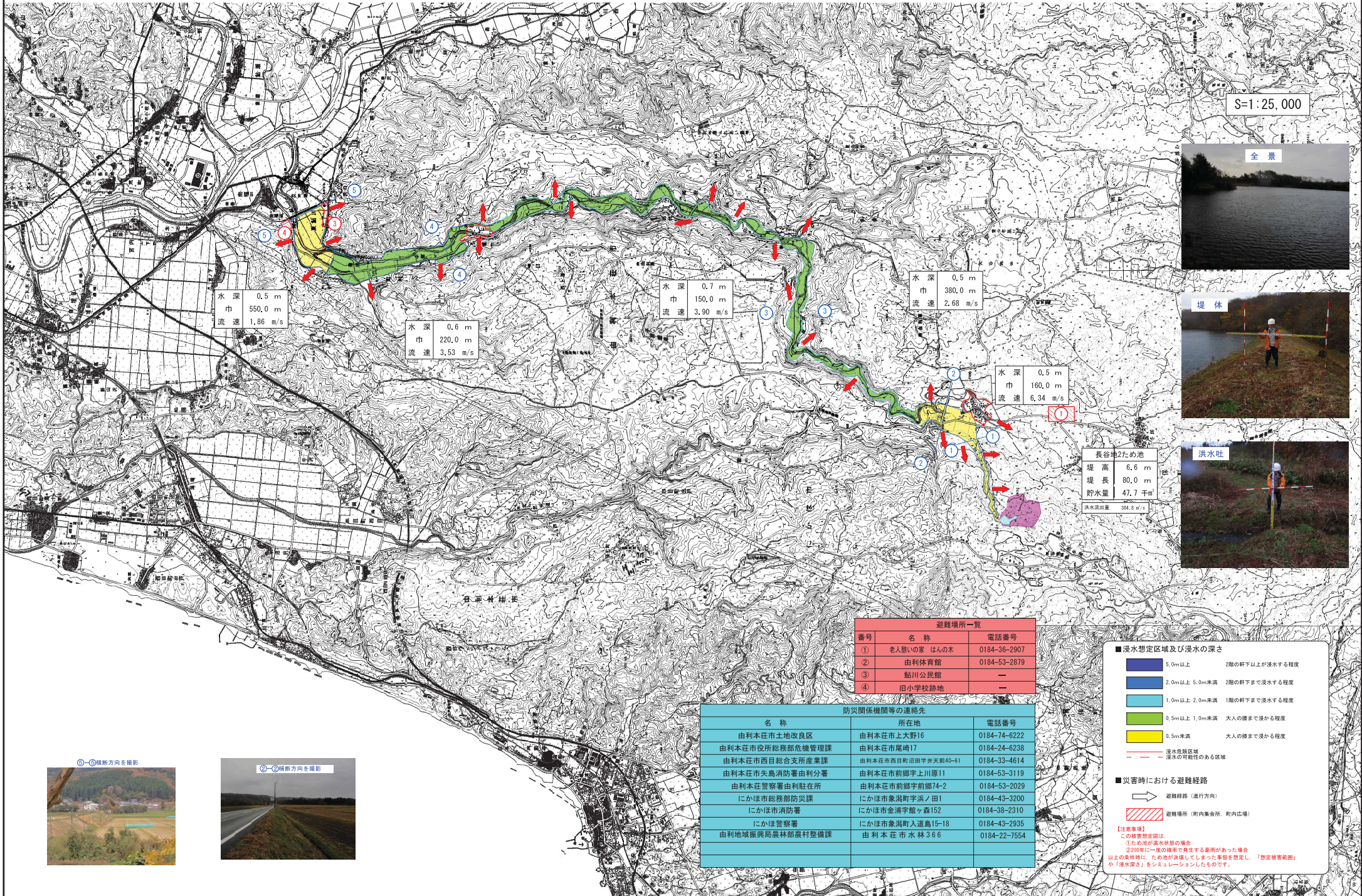


由利 長谷地2ため池 ため池決壊ハザードマップ

(にかほ市仁賀保)



S=1:25,000



長谷地2ため池
 堤高 6.6 m
 堤長 80.0 m
 貯水量 47.7 千m³
 洪水流出量 364.8 m³/s

水深 0.5 m
 巾 550.0 m
 流速 1.86 m/s

水深 0.6 m
 巾 220.0 m
 流速 3.53 m/s

水深 0.7 m
 巾 150.0 m
 流速 3.90 m/s

水深 0.5 m
 巾 380.0 m
 流速 2.68 m/s

水深 0.5 m
 巾 160.0 m
 流速 6.34 m/s

番号	名称	電話番号
①	老人憩いの家 ほんの木	0184-36-2907
②	由利体育館	0184-53-2879
③	船川公民館	—
④	旧小学校跡地	—

名称	所在地	電話番号
由利本荘市土地改良区	由利本荘市上大野16	0184-74-6222
由利本荘市役所総務部危機管理課	由利本荘市尾崎17	0184-24-6238
由利本荘市西目総合支所産業課	由利本荘市西目町沼田字并天前40-61	0184-33-4614
由利本荘市矢島消防署由利分署	由利本荘市前郷字上川原11	0184-53-3119
由利本荘警察署由利駐在所	由利本荘市前郷字前郷74-2	0184-53-2029
にかほ市総務部防災課	にかほ市象潟町字浜ノ田1	0184-43-3200
にかほ市消防署	にかほ市金浦字館ヶ森152	0184-38-2310
にかほ警察署	にかほ市象潟町入道島15-18	0184-43-2935
由利地域振興局農林部農村整備課	由利本荘市水林366	0184-22-7554

■浸水想定区域及び浸水の深さ

- 5.0m以上 2階の軒下以上が浸水する程度
- 2.0m以上 5.0m未満 2階の軒下まで浸水する程度
- 1.0m以上 2.0m未満 1階の軒下まで浸水する程度
- 0.5m以上 1.0m未満 大人の腰まで浸める程度
- 0.5m未満 大人の膝まで浸める程度

■災害時における避難経路

- 避難経路 (進行方向)
- 避難場所 (町内集会所、町内広場)

【注意事項】
 この浸水想定図は、
 ①10年超の洪水状態の発生
 ②200年に一度の確率で発生する豪雨があった場合
 以上の条件時に、ため池が決壊してしまった事象を想定して、「想定被害範囲」
 や「浸水深さ」をシミュレーションしたものです。

①-③横断方向を撮影



①-②縦断方向を撮影

