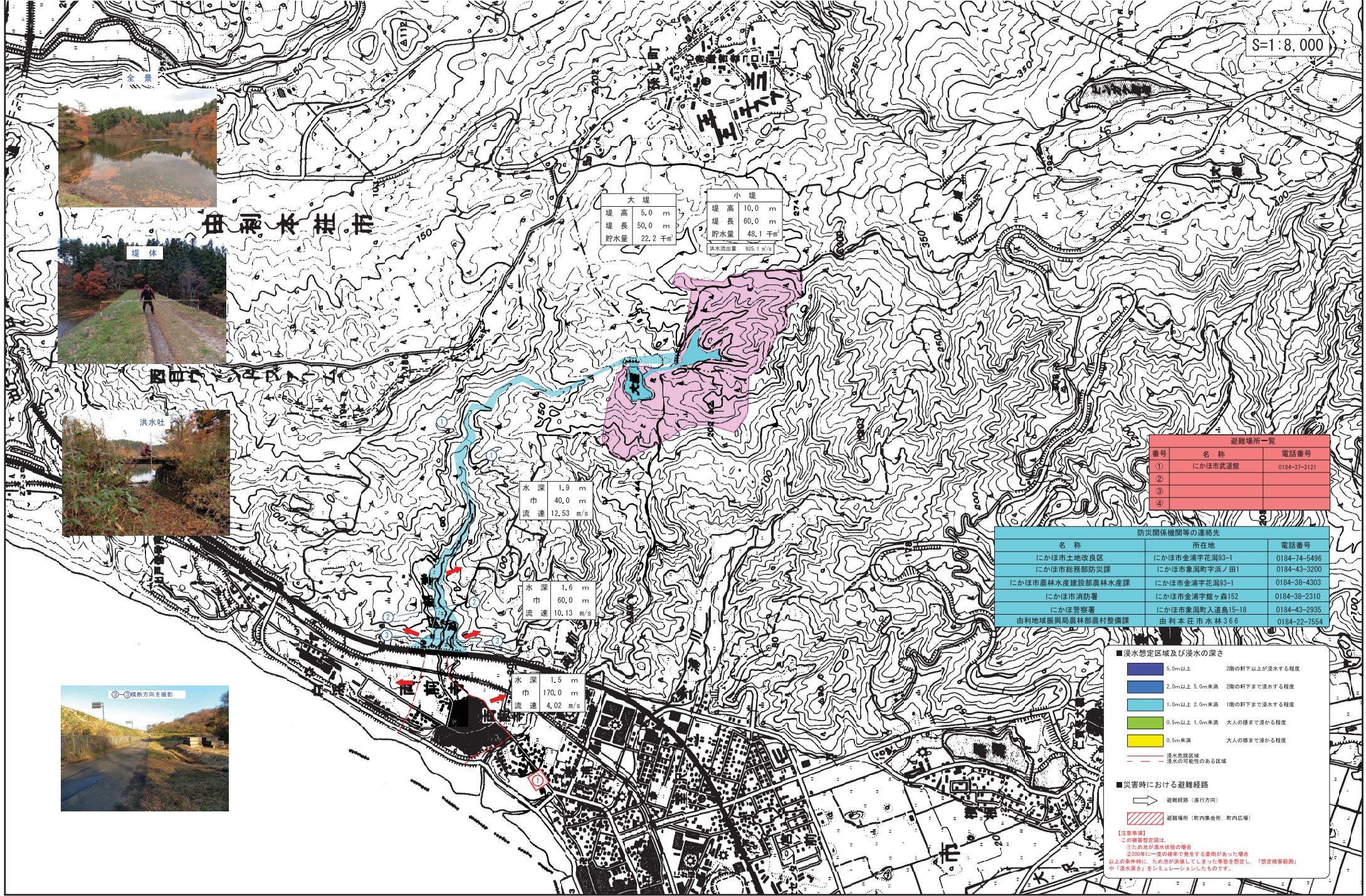


由利 小堤ため池 ため池決壊ハザードマップ

(由利本荘市西目・にかほ市仁賀保)



S=1:8,000



由利本荘市

大堤		小堤	
堤高	5.0 m	堤高	10.0 m
堤長	50.0 m	堤長	60.0 m
貯水量	22.2 千m ³	貯水量	48.1 千m ³
		洪水流出量	925.1 m ³ /s

水深	1.9 m
巾	40.0 m
流速	12.53 m/s

水深	1.6 m
巾	60.0 m
流速	10.13 m/s

水深	1.5 m
巾	170.0 m
流速	4.02 m/s

避難場所一覧		
番号	名称	電話番号
①	にかほ市武道館	0184-37-3121
②		
③		
④		

防災関係機関等の連絡先		
名称	所在地	電話番号
にかほ市土地改良区	にかほ市金浦字花湖93-1	0184-74-5496
にかほ市総務部防災課	にかほ市象潟町字浜ノ田1	0184-43-3200
にかほ市農林水産建設部農林水産課	にかほ市金浦字花湖93-1	0184-38-4303
にかほ市消防署	にかほ市金浦字館ヶ森152	0184-38-2310
にかほ警察署	にかほ市象潟町入道島15-18	0184-43-2935
由利地域振興局農林部農村整備課	由利本荘市水林3 6 6	0184-22-7554

■ 浸水想定区域及び浸水の深さ

- 5.0m以上 2階の軒下以上が浸水する程度
- 2.0m以上 5.0m未満 2階の軒下まで浸水する程度
- 1.0m以上 2.0m未満 1階の軒下まで浸水する程度
- 0.5m以上 1.0m未満 大人の腰まで浸かる程度
- 0.5m未満 大人の膝まで浸かる程度

● 浸水危険区域
 --- 浸水の可能性がある区域

■ 災害時における避難経路

- 避難経路 (進行方向)
- 避難場所 (町内集会所、町内広場)

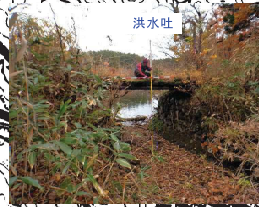
【注意事項】
 この浸水想定図は、この浸水想定図は、①ため池が満水状態の場合、②200年に一度の確率で発生する事件があった場合以上の条件時に、ため池が溢壊してしまった事象を想定し、「想定被害範囲」や「浸水深さ」をカラーレゾリューションしたものです。



堤体



洪水吐



③→横断方向を撮影