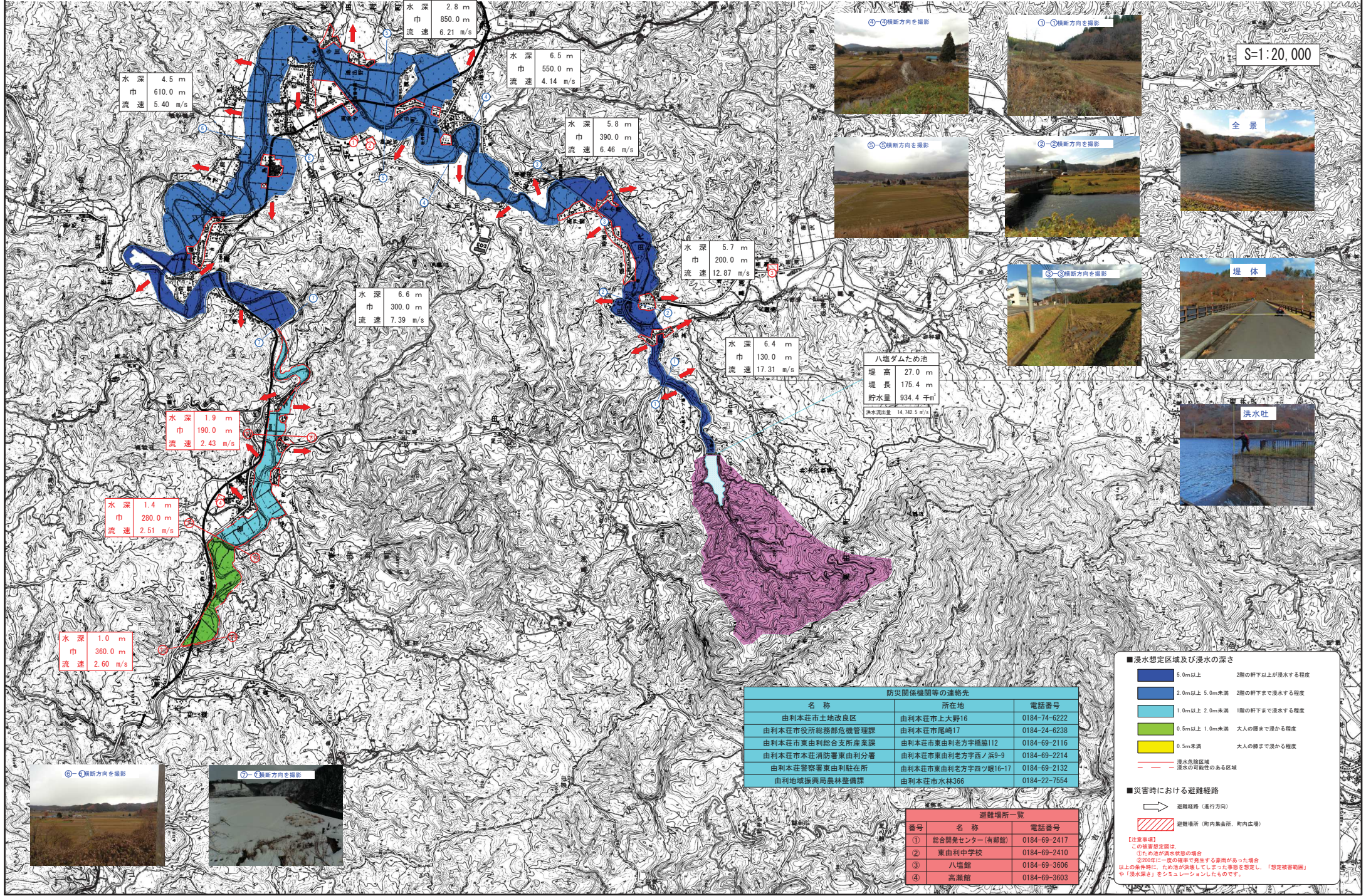


由利 八塩ダムため池 ため池決壊ハザードマップ

(由利本荘市東由利)



S=1:20,000



八塩ダムため池
 堤高 27.0 m
 堤長 175.4 m
 貯水量 934.4 千m³
 洪水流出量 14,742.3 m³/s

防災関係機関等の連絡先		
名称	所在地	電話番号
由利本荘市土地改良区	由利本荘市上大野16	0184-74-6222
由利本荘市役所総務部危機管理課	由利本荘市尾崎17	0184-24-6238
由利本荘市東由利総合支所産業課	由利本荘市東由利老方字橋脇112	0184-69-2116
由利本荘市本荘消防署東由利分署	由利本荘市東由利老方字西ノ浜9-9	0184-69-2214
由利本荘警察署東由利駐在所	由利本荘市東由利老方字四ノ腰16-17	0184-69-2132
由利地域振興局農林整備課	由利本荘市水林366	0184-22-7554

避難場所一覧		
番号	名称	電話番号
①	総合開発センター(有鄰館)	0184-69-2417
②	東由利中学校	0184-69-2410
③	八塩館	0184-69-3606
④	高瀬館	0184-69-3603

■浸水想定区域及び浸水の深さ

- 5.0m以上 2階の軒下以上が浸水する程度
- 2.0m以上 5.0m未満 2階の軒下まで浸水する程度
- 1.0m以上 2.0m未満 1階の軒下まで浸水する程度
- 0.5m以上 1.0m未満 大人の腰まで浸かる程度
- 0.5m未満 大人の膝まで浸かる程度

浸水危険区域
 浸水の可能性がある区域

■災害時における避難経路

避難経路(進行方向)
 避難場所(町内集会所、町内広場)

【注意事項】
 この浸水想定図は、
 ①ため池が洪水状態の場合
 ②200年に一度の確率で発生する暴雨があった場合
 以上の条件時に、ため池が決壊してしまっただけを想定し、「想定被害範囲」や「浸水深さ」をシミュレーションしたものです。

