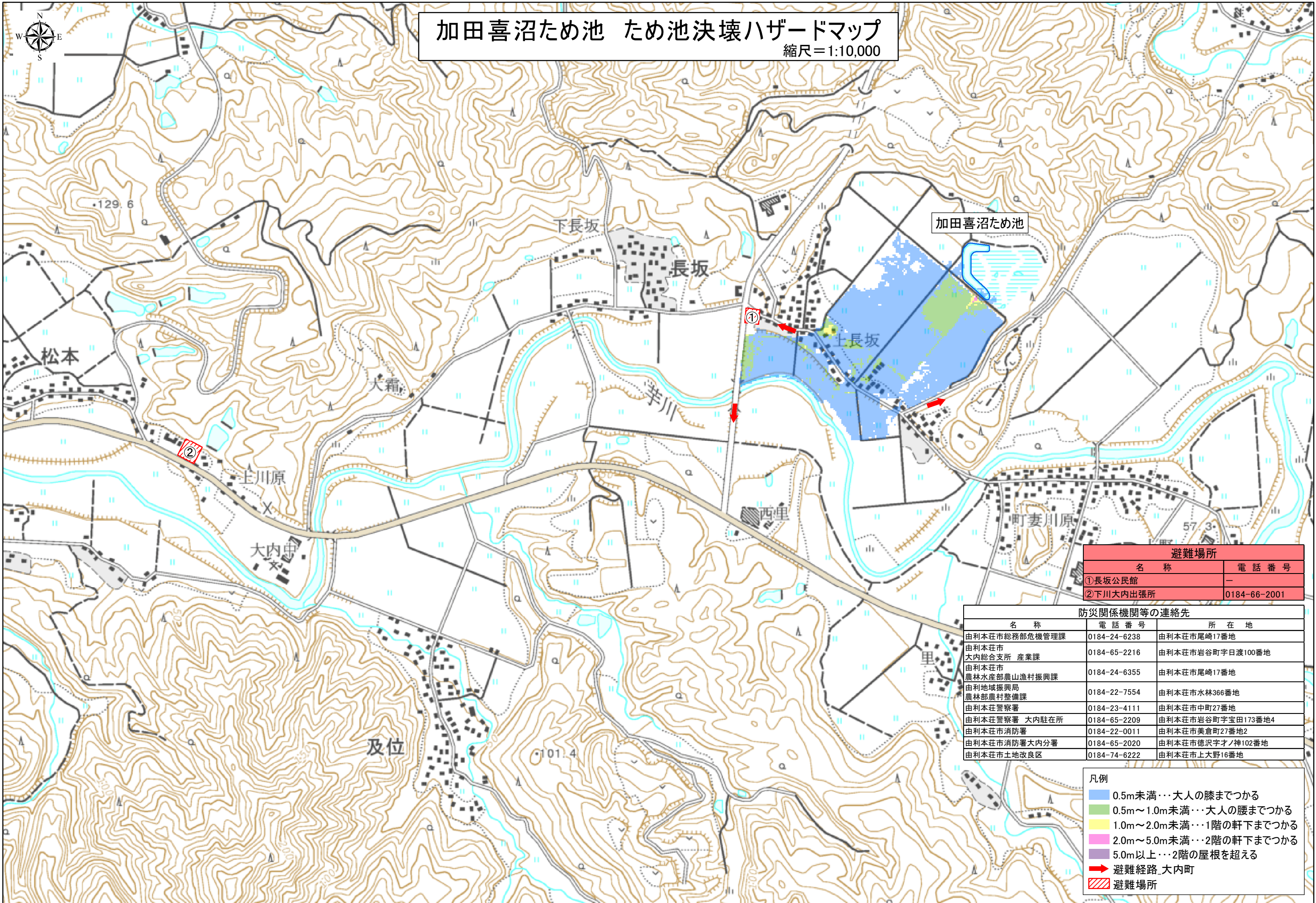


加田喜沼ため池 ため池決壊ハザードマップ

縮尺=1:10,000



避難場所	
名称	電話番号
①長坂公民館	-
②下川大内出張所	0184-66-2001

防災関係機関等の連絡先		
名称	電話番号	所在地
由利本荘市総務部危機管理課	0184-24-6238	由利本荘市尾崎17番地
由利本荘市大内総合支所 産業課	0184-65-2216	由利本荘市岩谷町字日渡100番地
由利本荘市農林水産部農山漁村振興課	0184-24-6355	由利本荘市尾崎17番地
由利地域振興局農林部農村整備課	0184-22-7554	由利本荘市水林366番地
由利本荘警察署	0184-23-4111	由利本荘市中町27番地
由利本荘警察署 大内駐在所	0184-65-2209	由利本荘市岩谷町字宝田173番地4
由利本荘市消防署	0184-22-0011	由利本荘市美倉町27番地2
由利本荘市消防署大内分署	0184-65-2020	由利本荘市徳沢字才ノ神102番地
由利本荘市土地改良区	0184-74-6222	由利本荘市上大野16番地

- 凡例
- 0.5m未満…大人の膝までつかる
 - 0.5m～1.0m未満…大人の腰までつかる
 - 1.0m～2.0m未満…1階の軒下までつかる
 - 2.0m～5.0m未満…2階の軒下までつかる
 - 5.0m以上…2階の屋根を超える
 - 避難経路_大内町
 - 避難場所