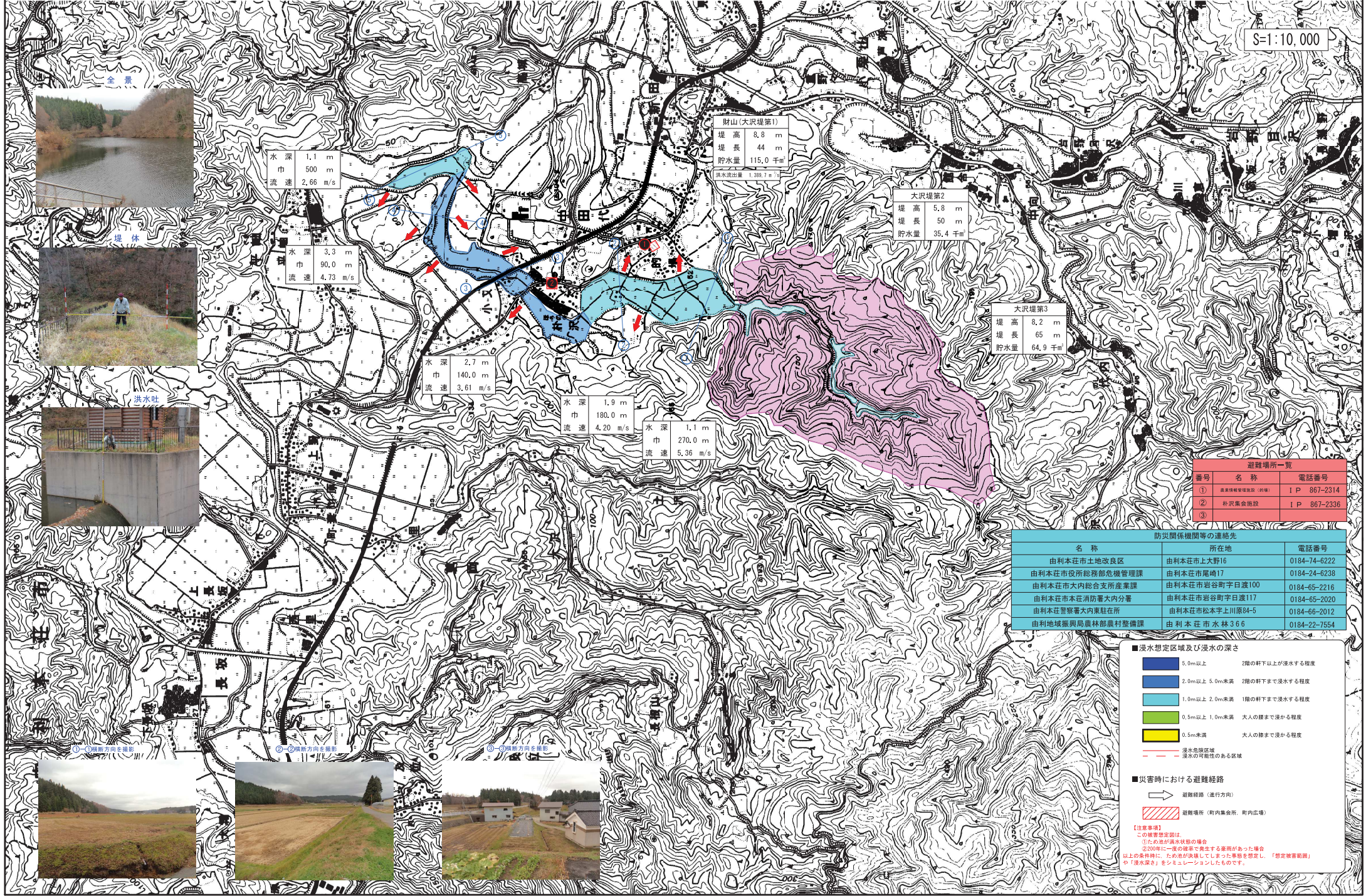


由利 財山ため池 ため池決壊ハザードマップ

(由利本荘市内)



S=1:10,000



全景



堤体



洪水吐

水深 1.1 m
水巾 500 m
流速 2.66 m/s

水深 3.3 m
水巾 90.0 m
流速 4.73 m/s

水深 2.7 m
水巾 140.0 m
流速 3.61 m/s

水深 1.9 m
水巾 180.0 m
流速 4.20 m/s

水深 1.1 m
水巾 270.0 m
流速 5.36 m/s

財山(大沢堤第1)
堤高 8.8 m
堤長 44 m
貯水量 115.0 千m³
洪水流出量 1,088.7 m³/s

大沢堤第2
堤高 5.8 m
堤長 50 m
貯水量 35.4 千m³

大沢堤第3
堤高 8.2 m
堤長 65 m
貯水量 64.9 千m³

避難場所一覧		
番号	名称	電話番号
①	由利本荘市役所(内務)	I P 867-2314
②	林沢集会所	I P 867-2336
③		

防災関係機関等の連絡先		
名称	所在地	電話番号
由利本荘市土地改良区	由利本荘市上大野16	0184-74-6222
由利本荘市役所総務部危機管理課	由利本荘市尾崎17	0184-24-6238
由利本荘市内総合支所産業課	由利本荘市岩谷町字日渡100	0184-65-2216
由利本荘市本荘消防署大内分署	由利本荘市岩谷町字日渡117	0184-65-2020
由利本荘警察署大内東駐在所	由利本荘市松本字上川原94-5	0184-66-2012
由利地域振興局農林部農村整備課	由利本荘市水林3 6 6	0184-22-7554

■ 浸水想定区域及び浸水の深さ

- 5.0m以上 2階の軒下以上が浸水する程度
- 2.0m以上 5.0m未満 2階の軒下まで浸水する程度
- 1.0m以上 2.0m未満 1階の軒下まで浸水する程度
- 0.5m以上 1.0m未満 大人の膝まで浸かる程度
- 0.5m未満 大人の膝まで浸かる程度

— 浸水危険区域
- - 浸水の可能性がある区域

■ 災害時における避難経路

→ 避難経路(進行方向)
▨ 避難場所(町内集会所、町内広場)

【注意事項】
この浸水想定図は、
①ため池が崩壊状態の場合
②200年に一度の確率で発生する運用があった場合
以上の条件時に、ため池が決壊してしまっ場合を想定し、「想定被害範囲」
が「浸水深さ」をシミュレーションしたものです。

①-③撮影方向を参照

②-④撮影方向を参照

③-⑤撮影方向を参照

