

由利 大戸屋ため池 ため池決壊ハザードマップ

(由利本荘市内)



S=1:12,000



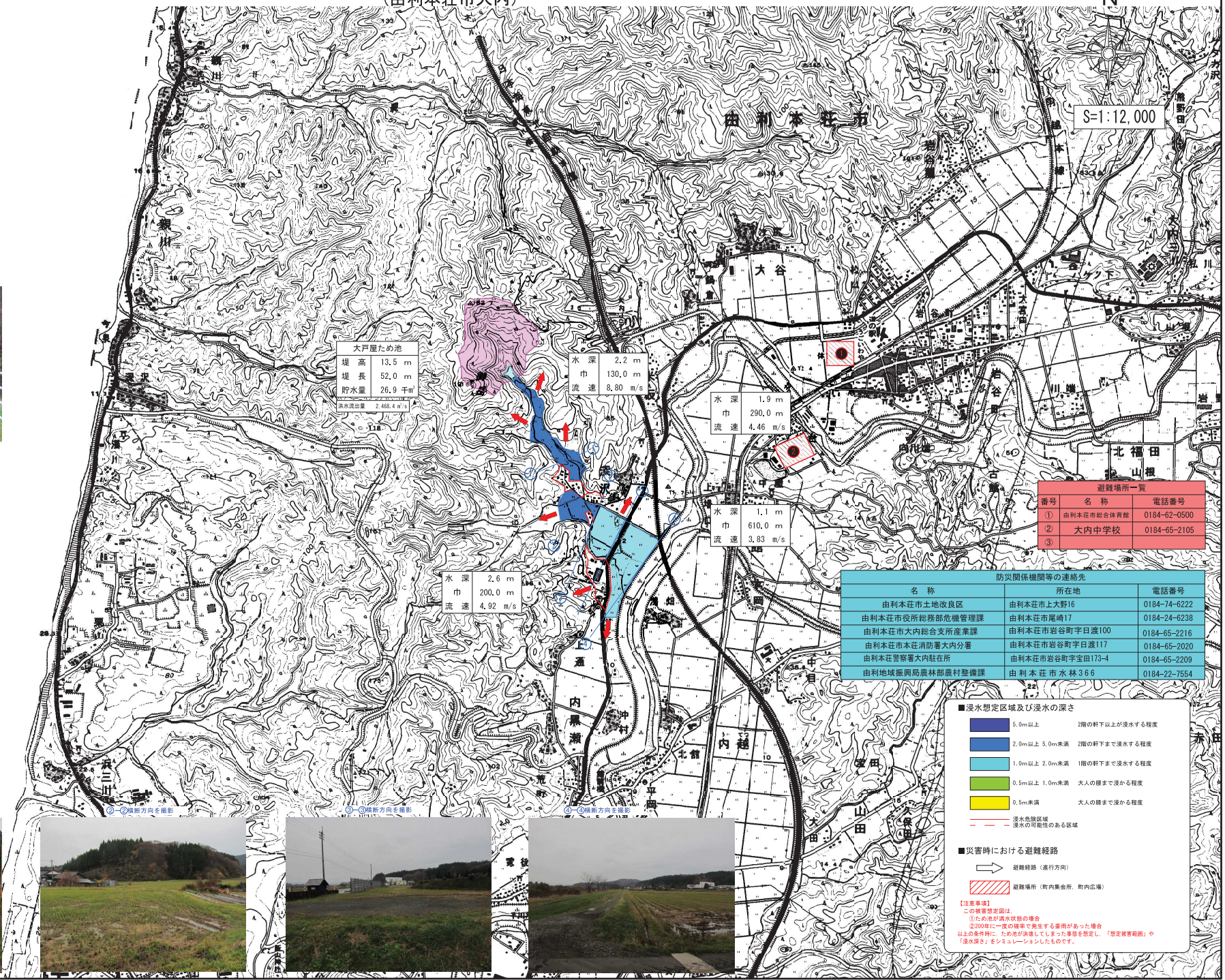
全 景



堤 体



洪水吐



大戸屋ため池
堤高 13.5 m
堤長 52.0 m
貯水量 26.9 千 m³
洪水流出量 2,468.4 m³/s

水深 2.2 m
巾 130.0 m
流速 8.80 m/s

水深 1.9 m
巾 290.0 m
流速 4.46 m/s

水深 1.1 m
巾 610.0 m
流速 3.83 m/s

水深 2.6 m
巾 200.0 m
流速 4.92 m/s

避難場所一覧

| 番号 | 名称 | 電話番号 |
|----|------------|--------------|
| ① | 由利本荘市総合体育館 | 0184-62-0500 |
| ② | 大内中学校 | 0184-65-2105 |
| ③ | | |

防災関係機関等の連絡先

| 名称 | 所在地 | 電話番号 |
|-----------------|------------------|--------------|
| 由利本荘市土地改良区 | 由利本荘市上大野16 | 0184-74-6222 |
| 由利本荘市役所総務部危機管理課 | 由利本荘市尾崎17 | 0184-24-6238 |
| 由利本荘市大内総合支所産業課 | 由利本荘市岩谷町字日渡100 | 0184-65-2216 |
| 由利本荘市本荘消防署大内分署 | 由利本荘市岩谷町字日渡117 | 0184-65-2020 |
| 由利本荘警察署大内駐在所 | 由利本荘市岩谷町字宝田173-4 | 0184-65-2209 |
| 由利地域振興局農林部農村整備課 | 由利本荘市水林366 | 0184-22-7554 |

- 浸水想定区域及び浸水の深さ
- 5.0m以上 2階の軒下まで浸水する程度
 - 2.0m以上 5.0m未満 2階の軒下まで浸水する程度
 - 1.0m以上 2.0m未満 1階の軒下まで浸水する程度
 - 0.5m以上 1.0m未満 大人の膝まで浸かる程度
 - 0.5m未満 大人の膝まで浸かる程度
- 浸水危険区域
--- 浸水の可能性のある区域

- 災害時における避難経路
- 避難経路 (進行方向)
 - 避難場所 (町内集会所、町内広場)

【注意事項】
この浸水想定図は
①たけのこが浸水状態の場合
②200年に一度の確率で発生する豪雨があった場合
以上の条件時に、ため池が決壊してしまつた事態を想定し、「想定被害範囲」や「浸水深さ」をシミュレーションしたものです。

①-横断方向を撮影

②-横断方向を撮影

③-横断方向を撮影

④-横断方向を撮影

