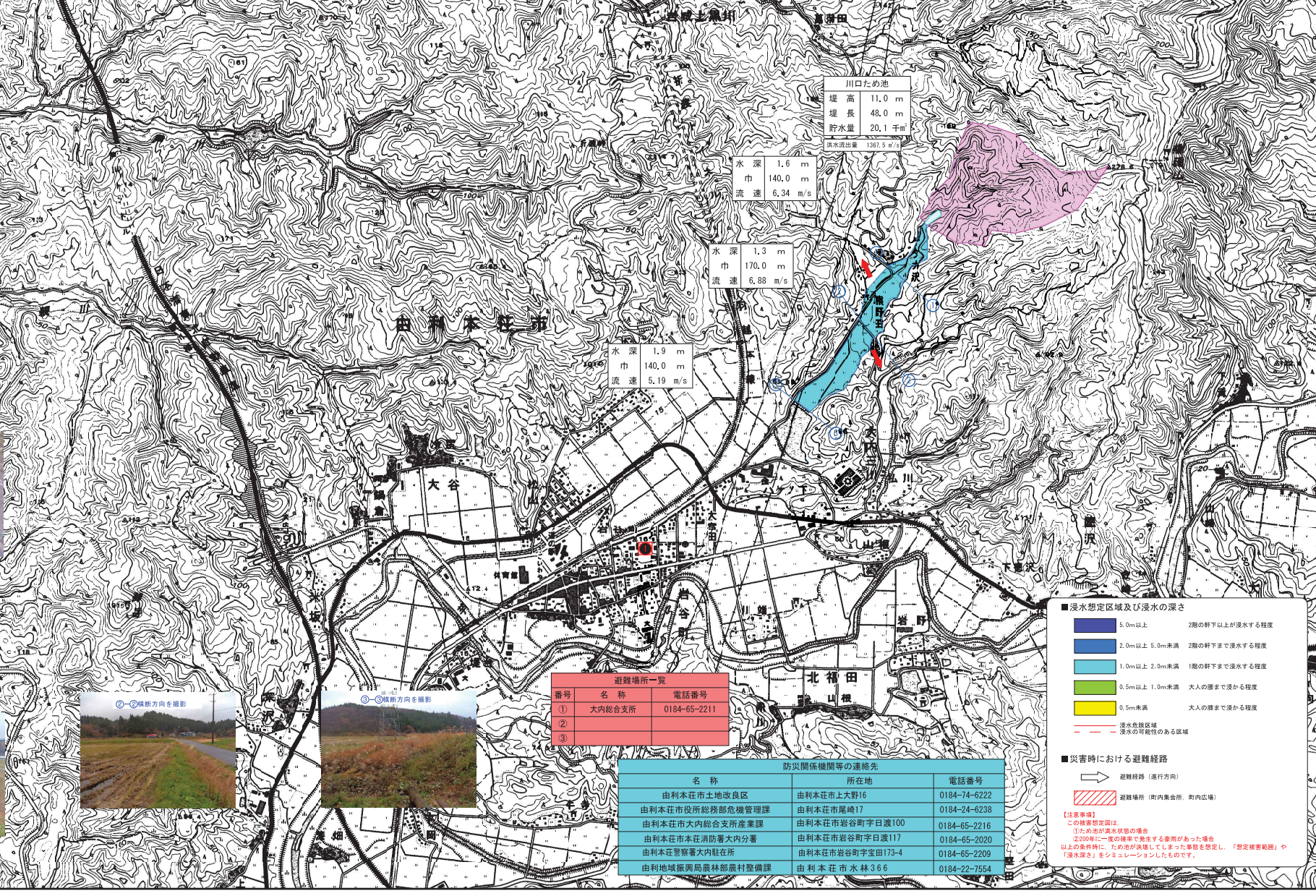


# 由利 川口ため池 ため池決壊ハザードマップ

(由利本荘市大内)

N

S-1:12,000



川口ため池	
堤高	11.0 m
堤長	48.0 m
貯水量	20.1 千m <sup>3</sup>
洪水流出量	1367.5 m <sup>3</sup> /s

水深	1.6 m
巾	140.0 m
流速	6.34 m/s

水深	1.3 m
巾	170.0 m
流速	6.88 m/s

水深	1.9 m
巾	140.0 m
流速	5.19 m/s

避難場所一覧		
番号	名称	電話番号
①	大内総合支所	0184-65-2211
②		
③		

防災関係機関等の連絡先		
名称	所在地	電話番号
由利本荘市土地改良区	由利本荘市上大野16	0184-74-6222
由利本荘市役所総務部危機管理課	由利本荘市尾崎17	0184-24-6238
由利本荘市大内総合支所産業課	由利本荘市岩谷町字日渡100	0184-65-2216
由利本荘市本荘消防署大内分署	由利本荘市岩谷町字日渡117	0184-65-2020
由利本荘警察署大内駐在所	由利本荘市岩谷町字宝田173-4	0184-65-2209
由利地域振興局農林部農村整備課	由利本荘市水林366	0184-22-7554

■ 浸水想定区域及び浸水の深さ

- 5.0m以上 2階の軒下以上が浸水する程度
- 2.0m以上 5.0m未満 2階の軒下まで浸水する程度
- 1.0m以上 2.0m未満 1階の軒下まで浸水する程度
- 0.5m以上 1.0m未満 大人の腰まで浸かる程度
- 0.5m未満 大人の膝まで浸かる程度

--- 浸水想定区域  
--- 浸水の可能性がある区域

■ 災害時における避難経路

→ 避難経路 (進行方向)

▨ 避難場所 (市内集合所、町内広場)

【注意事項】  
この浸水想定図は、  
①ため池が洪水状態の場合  
②図面に一定の確率で発生する雨量があった場合  
以上の条件時に、ため池が決壊してしまつた事態を想定し、「想定被害範囲」や「浸水深さ」をシミュレーションしたものです。