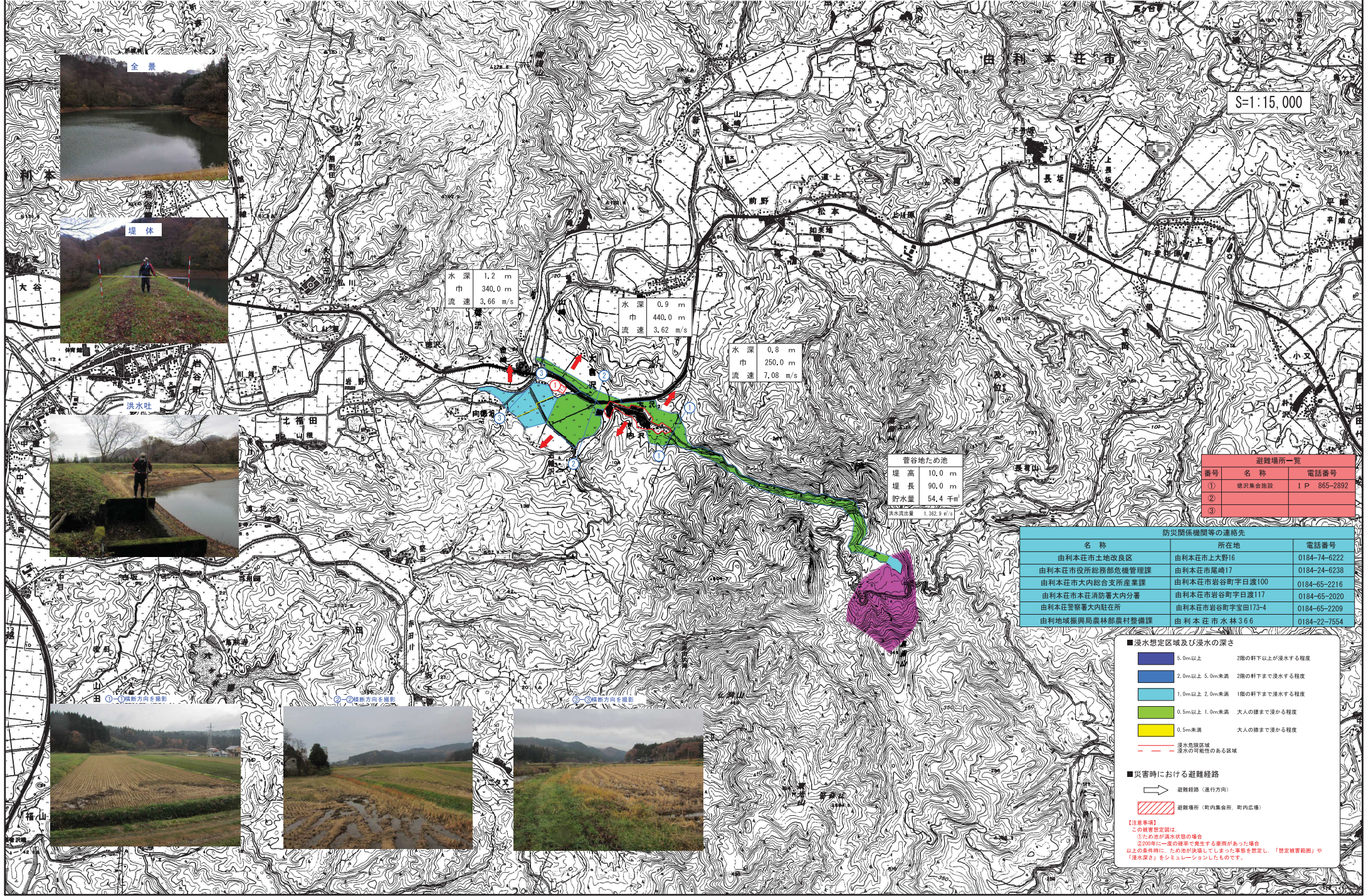


由利 菅谷地ため池 ため池決壊ハザードマップ

(由利本荘市内)

N

S=1:15,000



水深 1.2 m
巾 340.0 m
流速 3.66 m/s

水深 0.9 m
巾 440.0 m
流速 3.62 m/s

水深 0.8 m
巾 250.0 m
流速 7.08 m/s

菅谷地ため池
堤高 10.0 m
堤長 90.0 m
貯水量 54.4 千m³
小洪水容量 1,362.9 千m³

番号	名称	電話番号
①	横沢集会所	IP 865-2892
②		
③		

名称	所在地	電話番号
由利本荘市土地改良区	由利本荘市上大野16	0184-74-6222
由利本荘市役所総務部危機管理課	由利本荘市尾崎17	0184-24-6238
由利本荘市内総合支所産業課	由利本荘市岩谷町字白渡100	0184-65-2216
由利本荘市本荘消防署大内分署	由利本荘市岩谷町字日渡117	0184-65-2020
由利本荘警察署大内駐在所	由利本荘市岩谷町字宝田173-4	0184-65-2209
由利地域振興局農林部農村整備課	由利本荘市水林366	0184-22-7554

■ 浸水想定区域及び浸水の深さ

- 5.0m以上 2階の軒下まで浸水する程度
- 2.0m以上 5.0m未満 2階の軒下まで浸水する程度
- 1.0m以上 2.0m未満 1階の軒下まで浸水する程度
- 0.5m以上 1.0m未満 大人の腰まで浸かる程度
- 0.5m未満 大人の膝まで浸かる程度

浸水危険区域
浸水の可能性がある区域

■ 災害時における避難経路

避難経路(進行方向)
避難場所(町内集会所、町内広場)

【注意事項】
この浸水想定図は、この浸水想定図は、
①ため池が満水状態の場合
②20年に一度の標準で発生する降雨があった場合
以上の条件に、ため池が保水してしまつた状態を想定し、「想定被害範囲」や「浸水深さ」をシミュレーションしたものです。