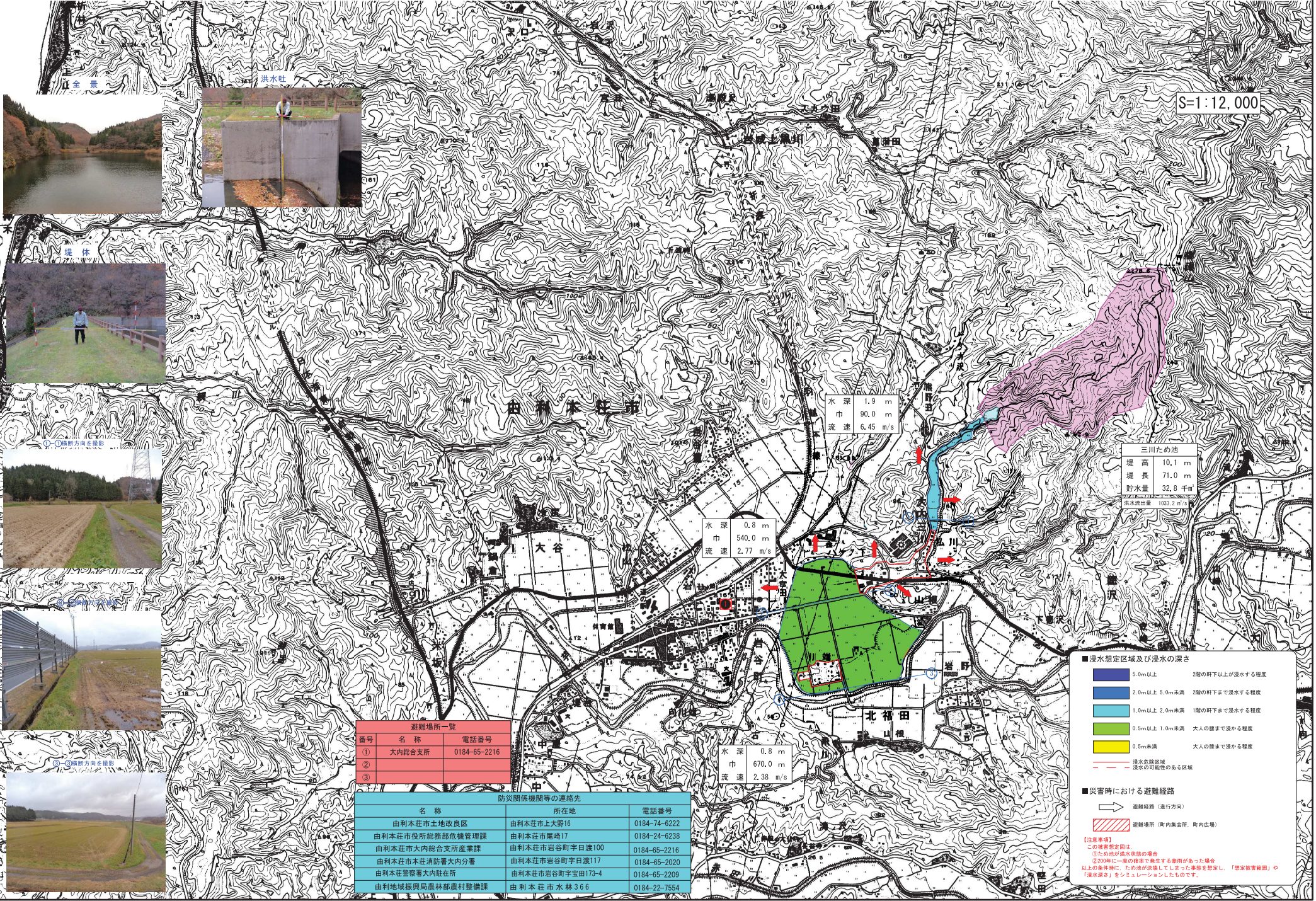


由利 三川（大沢堤）ため池 ため池決壊ハザードマップ

(由利本荘市大内)

N

S=1:12,000



水深 1.9 m
巾 90.0 m
流速 6.45 m/s

水深 0.8 m
巾 540.0 m
流速 2.77 m/s

水深 0.8 m
巾 670.0 m
流速 2.38 m/s

三川ため池
堤高 10.1 m
堤長 71.0 m
貯水量 32.8 千³m
洪水流出量 1033.2 m³/s

避難場所一覧		
番号	名称	電話番号
①	大内総合支所	0184-65-2216
②		
③		

防災関係機関等の連絡先		
名称	所在地	電話番号
由利本荘市土地改良区	由利本荘市上大野16	0184-74-6222
由利本荘市役所総務部危機管理課	由利本荘市尾崎17	0184-24-6238
由利本荘市大内総合支所産業課	由利本荘市岩谷町字日渡100	0184-65-2216
由利本荘市本荘消防署大内分署	由利本荘市岩谷町字日渡117	0184-65-2020
由利本荘警察署大内駐在所	由利本荘市岩谷町字宝田173-4	0184-65-2209
由利地域振興局農林部農村整備課	由利本荘市水林366	0184-22-7554

■ 浸水想定区域及び浸水の深さ

- 5.0m以上 2階の軒下以上が浸水する程度
- 2.0m以上 5.0m未満 2階の軒下まで浸水する程度
- 1.0m以上 2.0m未満 1階の軒下まで浸水する程度
- 0.5m以上 1.0m未満 大人の膝まで浸かる程度
- 0.5m未満 大人の膝まで浸かる程度

■ 浸水危険区域
浸水の可能性がある区域

■ 災害時における避難経路

- 避難経路 (通行方向)
- 避難場所 (町内集会所、町内広場)

【注意事項】
この浸水想定は、
① 11月の台風による浸水試験の結果、
② 200年に一度の確率で発生する運用があった場合
以上の条件時に、ため池が決壊してしまつた場合を想定し、「想定被害範囲」や「浸水深さ」をシミュレーションしたものです。