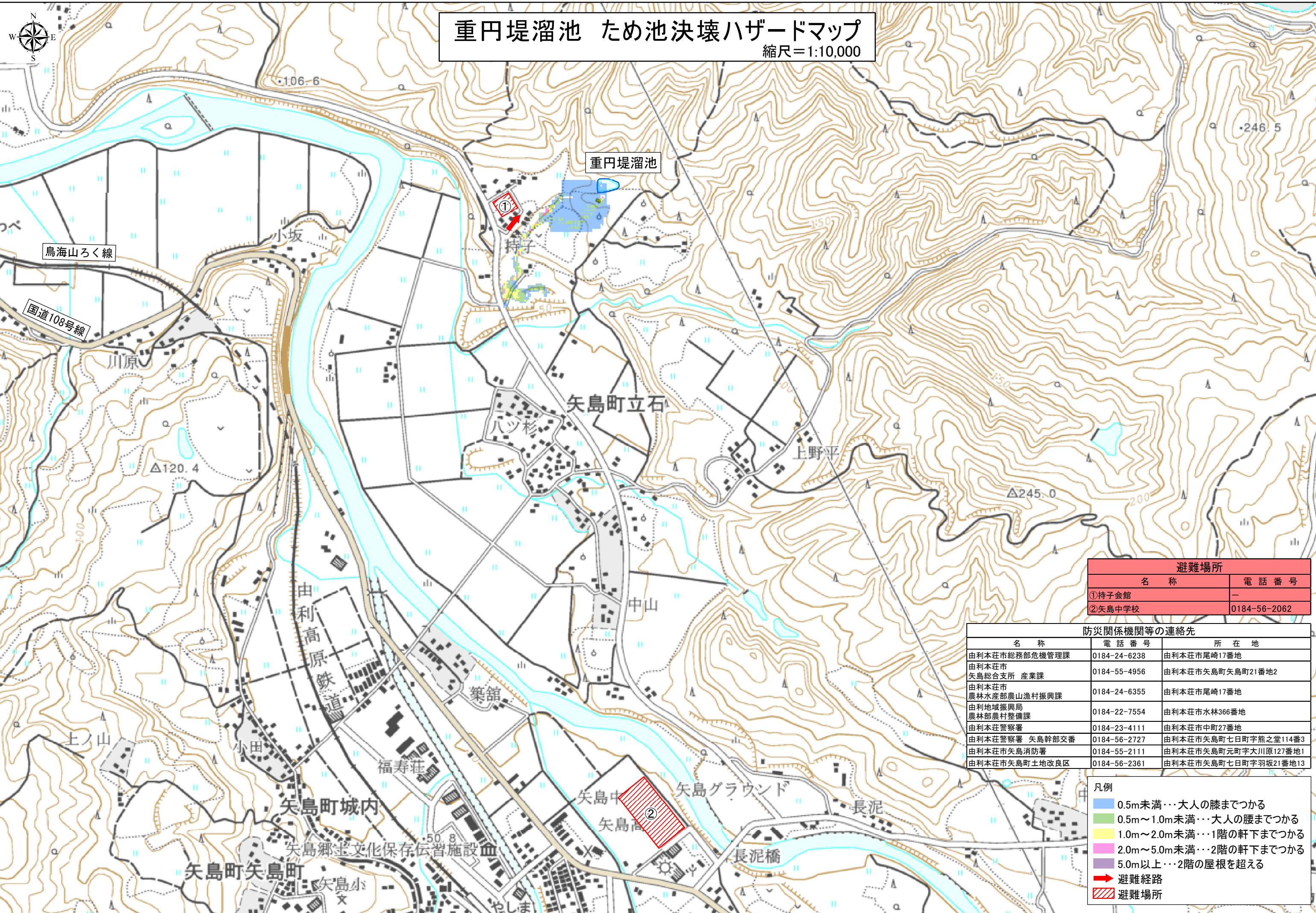


# 重円堤溜池 ため池決壊ハザードマップ

縮尺=1:10,000



避難場所	
名称	電話番号
①持子会館	-
②矢島中学校	0184-56-2062

防災関係機関等の連絡先		
名称	電話番号	所在地
由利本荘市総務部危機管理課	0184-24-6238	由利本荘市尾崎17番地
由利本荘市 矢島総合支所 産業課	0184-55-4956	由利本荘市矢島町矢島町21番地2
由利本荘市 農林水産部農山漁村振興課	0184-24-6355	由利本荘市尾崎17番地
由利地域振興局 農林部農村整備課	0184-22-7554	由利本荘市水林366番地
由利本荘警察署	0184-23-4111	由利本荘市中町27番地
由利本荘警察署 矢島幹部交番	0184-56-2727	由利本荘市矢島町七日町字熊之堂114番3
由利本荘市矢島消防署	0184-55-2111	由利本荘市矢島町元町字大川原127番地1
由利本荘市矢島町土地改良区	0184-56-2361	由利本荘市矢島町七日町字羽坂21番地13

- 凡例
- 0.5m未満…大人の膝までつかる
  - 0.5m～1.0m未満…大人の腰までつかる
  - 1.0m～2.0m未満…1階の軒下までつかる
  - 2.0m～5.0m未満…2階の軒下までつかる
  - 5.0m以上…2階の屋根を超える
  - 避難経路
  - ▨ 避難場所