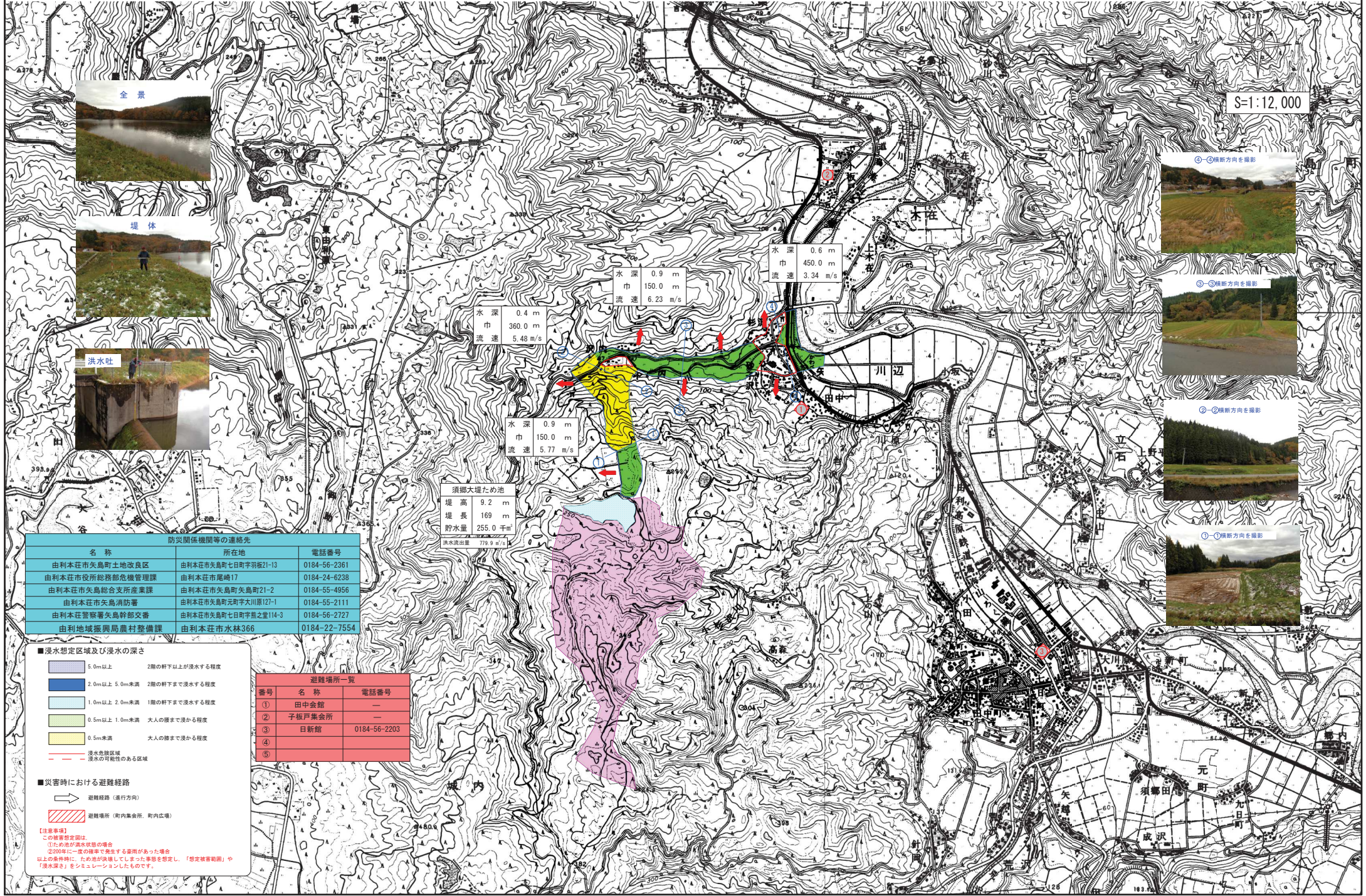


由利 須郷大堤 ため池決壊ハザードマップ S=1:12,000

(由利本荘市矢島)

N

S=1:12,000



名称	所在地	電話番号
由利本荘市矢島町土地改良区	由利本荘市矢島町七日町字羽板21-13	0184-56-2361
由利本荘市役所総務部危機管理課	由利本荘市尾崎17	0184-24-6238
由利本荘市矢島総合支所産業課	由利本荘市矢島町矢島町21-2	0184-55-4956
由利本荘市矢島消防署	由利本荘市矢島町元町字大川原127-1	0184-55-2111
由利本荘警察署矢島幹部交番	由利本荘市矢島町七日町字龍之堂114-3	0184-56-2727
由利地域振興局農村整備課	由利本荘市水林366	0184-22-7554

堤高	9.2 m
堤長	169 m
貯水量	255.0 千m ³
洪水流出量	770 m ³ /s

■浸水想定区域及び浸水の深さ

- 5.0m以上 2階の軒下以上が浸水する程度
- 2.0m以上 5.0m未満 2階の軒下まで浸水する程度
- 1.0m以上 2.0m未満 1階の軒下まで浸水する程度
- 0.5m以上 1.0m未満 大人の腰まで浸かる程度
- 0.5m未満 大人の膝まで浸かる程度

■災害時における避難経路

- 避難経路 (通行方向)
- 避難場所 (町内集会所、町内広場)

【注意事項】
この被害想定は、
①ため池が洪水状態の場合
②200年に一度の降雨や暴風による大雨があった場合
以上の条件時に、ため池が決壊してしまっただけを想定し、「想定被害範囲」や「浸水深さ」をシミュレーションしたものです。

番号	名称	電話番号
①	田中会館	—
②	子板戸集会所	—
③	日新館	0184-56-2203
④		
⑤		