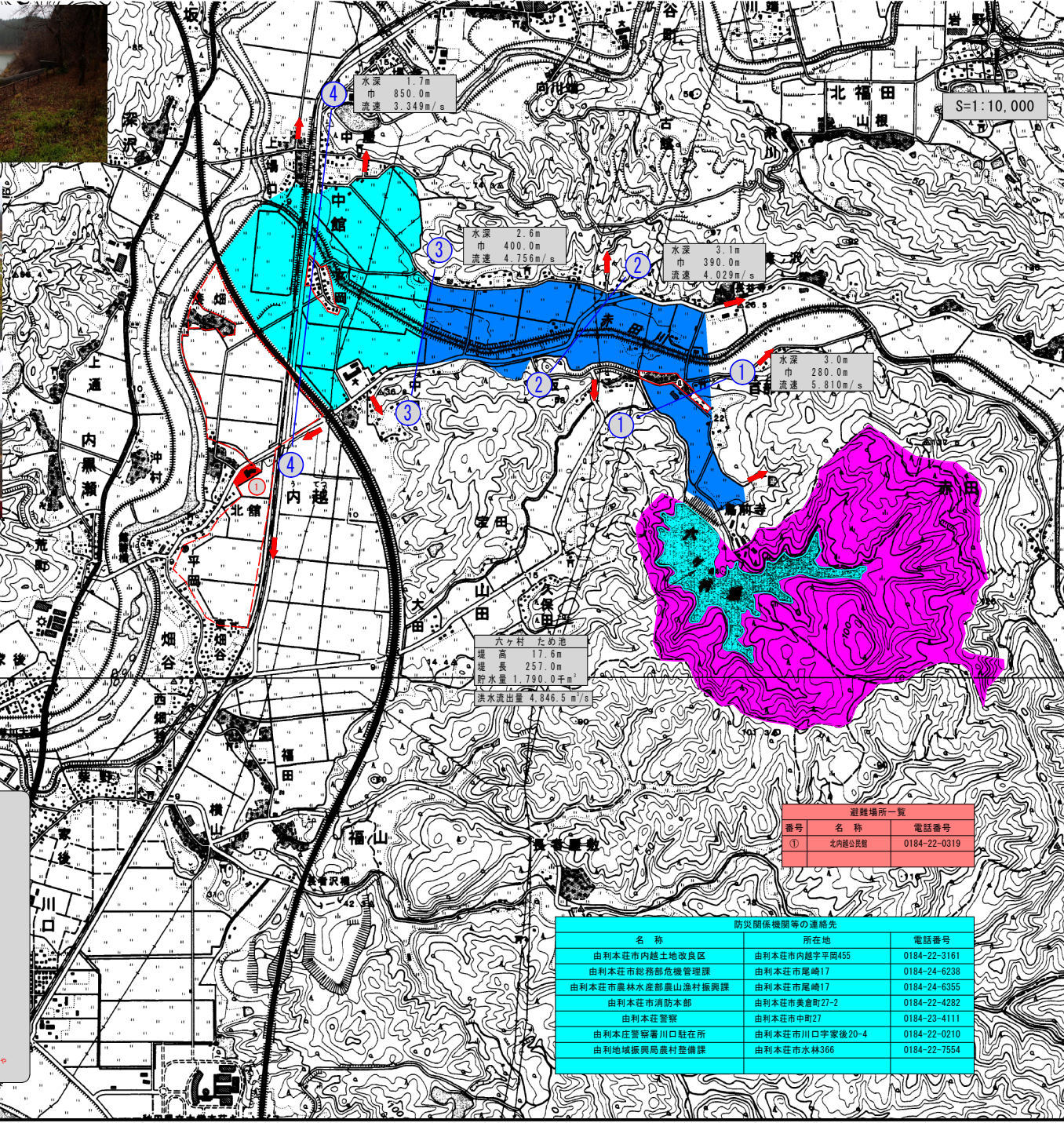
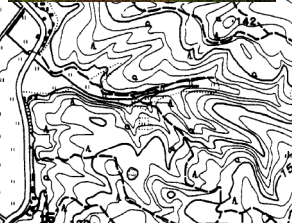


由利 六ヶ村 ため池決壊ハザードマップ (由利本荘市)

S=1:10000

N



- 浸水想定区域及び浸水の深さ
- 5.0m以上 2階の軒下以上が浸水する程度
 - 2.0m以上 5.0m未満 2階の軒下まで浸水する程度
 - 1.0m以上 2.0m未満 1階の軒下まで浸水する程度
 - 0.5m以上 1.0m未満 大人の膝まで浸かる程度
 - 0.5m未満 大人の膝まで浸かる程度
- 浸水危険区域
 浸水の可能性がある区域
- 災害時における避難経路
- 避難経路 (進行方向)
 - 避難場所 (町内集会所、町内広場)
- 【注意事項】
 このハザードマップは、
 ①ため池が洪水状態の場合
 ②200年に一度の降雨の発生する期間があった場合
 以上の条件時に、ため池が決壊してしまっただけを想定し、「想定被害範囲」や
 「浸水深さ」をシミュレーションしたものです。

避難場所一覧

番号	名称	電話番号
①	北内総合公民館	0184-22-0319

防災関係機関等の連絡先

名称	所在地	電話番号
由利本荘市内越土地改良区	由利本荘市内越字平岡455	0184-22-3161
由利本荘市総務部危機管理課	由利本荘市尾崎17	0184-24-6238
由利本荘市農林水産部農山漁村振興課	由利本荘市尾崎17	0184-24-6355
由利本荘市消防本部	由利本荘市奥倉町27-2	0184-22-4282
由利本荘警察	由利本荘市中町27	0184-23-4111
由利本荘警察署川口駐在所	由利本荘市川口字家後20-4	0184-22-0210
由利地域振興局農村整備課	由利本荘市水林366	0184-22-7554