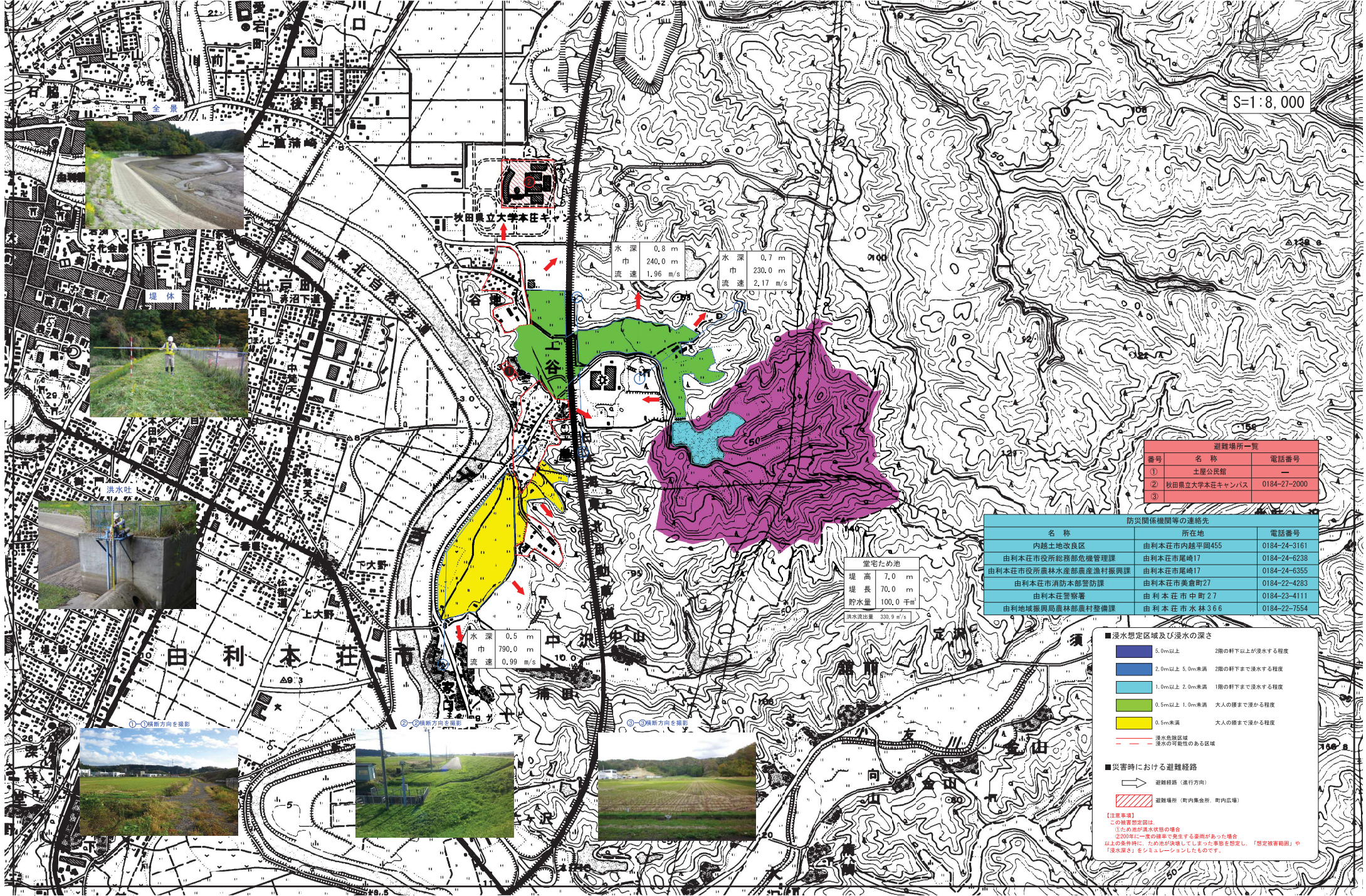


# 由利 堂宅ため池 ため池決壊ハザードマップ S=1:8,000

(由利本荘市本荘)

S=1:8,000



避難場所一覧		
番号	名称	電話番号
①	土屋公民館	—
②	秋田県立大学本荘キャンパス	0184-27-2000
③		

防災関係機関等の連絡先		
名称	所在地	電話番号
内越土地改良区	由利本荘市内越平岡455	0184-24-3161
由利本荘市役所総務部危機管理課	由利本荘市尾崎17	0184-24-6238
由利本荘市役所農林水産部農産漁村振興課	由利本荘市尾崎17	0184-24-6355
由利本荘市消防本部警防課	由利本荘市美倉町27	0184-22-4283
由利本荘警察署	由利本荘市中町27	0184-23-4111
由利地域振興局農林部農村整備課	由利本荘市水林366	0184-22-7554

■ 浸水想定区域及び浸水の深さ

- 5.0m以上 2階の軒下以上が浸水する程度
- 2.0m以上 5.0m未満 2階の軒下まで浸水する程度
- 1.0m以上 2.0m未満 1階の軒下まで浸水する程度
- 0.5m以上 1.0m未満 大人の腰まで浸かる程度
- 0.5m未満 大人の膝まで浸かる程度

■ 浸水危険区域  
 浸水の可能性がある区域

■ 災害時における避難経路  
 避難経路 (進行方向)  
 避難場所 (町内集会所、町内広場)

【注意事項】  
 この被害想定は、  
 このため池の洪水決壊の場合  
 200年に一度の確率で発生する事案があった場合  
 以上の条件時に、ため池が決壊してしまつた事態を想定し、「想定被害範囲」や  
 「浸水深さ」をシミュレーションしたものです。