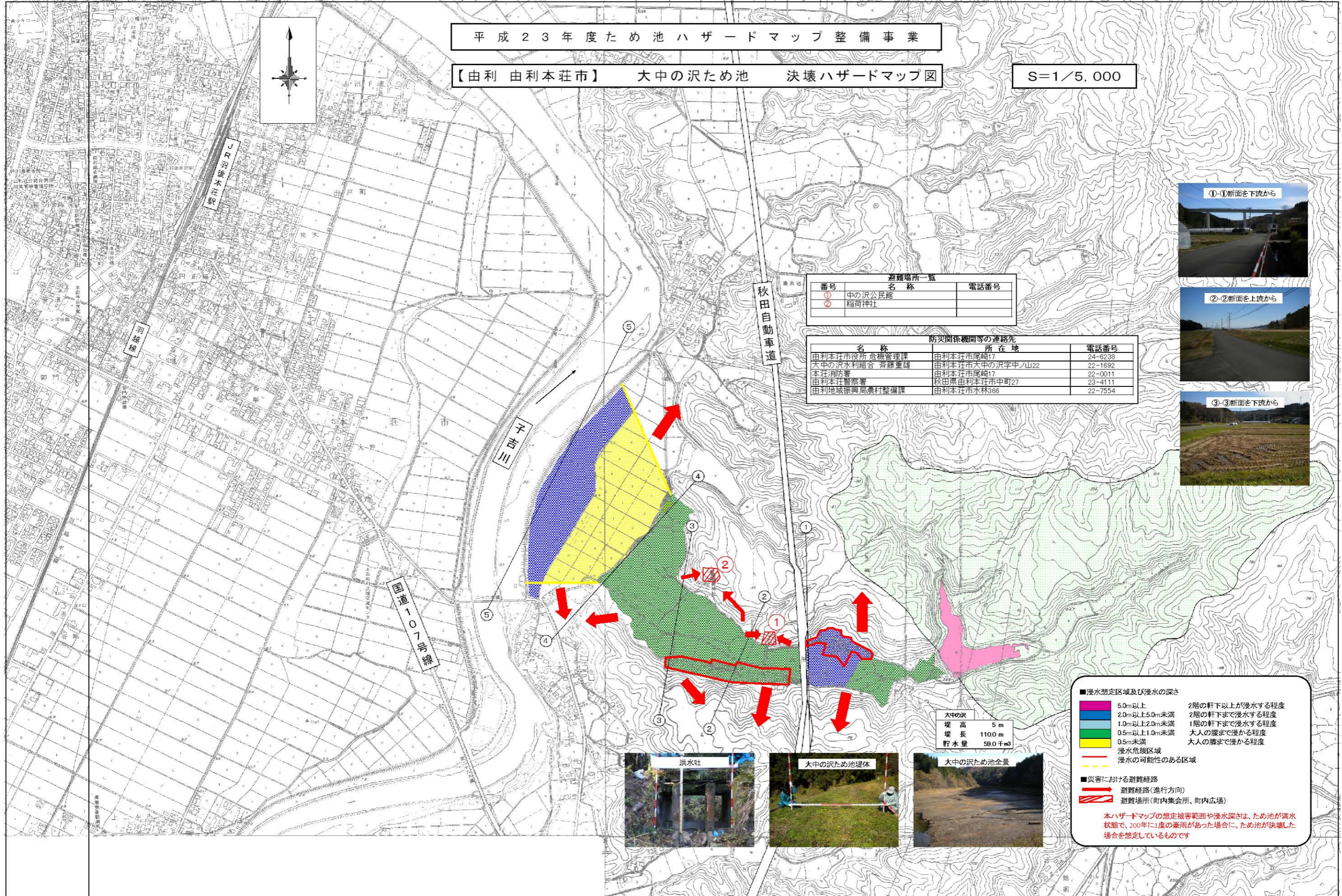


平成23年度ため池ハザードマップ整備事業

【由利 由利本荘市】 大中の沢ため池 決壊ハザードマップ図

S=1/5,000



避難場所一覧

番号	名称	電話番号
①	中の沢公民館	
②	稲荷神社	

防災関係機関等の連絡先

名称	所在地	電話番号
由利本荘市役所 危機管理課	由利本荘市尾崎17	24-6238
大中の沢水利組合 斉藤重雄	由利本荘市大中の沢字中ノ山22	22-1692
本荘消防署	由利本荘市尾崎17	22-0011
由利本荘警察署	秋田県由利本荘市中町27	23-4111
由利地域振興局農村整備課	由利本荘市水林366	22-7554



大中の沢

堤高	5 m
堤長	1100 m
貯水量	58.0千m ³



■ 浸水想定区域及び浸水の深さ

5.0m以上	2階の軒下以上が浸水する程度
2.0m以上5.0m未満	2階の軒下まで浸水する程度
1.0m以上2.0m未満	1階の軒下まで浸水する程度
0.5m以上1.0m未満	大人の腰まで浸かる程度
0.5m未満	大人の膝まで浸かる程度

■ 浸水危険区域
 浸水の可能性がある区域

■ 災害における避難経路

- 避難経路(進行方向)
- 避難場所(町内集会所、町内広場)

本ハザードマップの想定被害範囲や浸水深さは、ため池が満水状態で、200年に1度の豪雨があった場合に、ため池が決壊した場合を想定しているものです