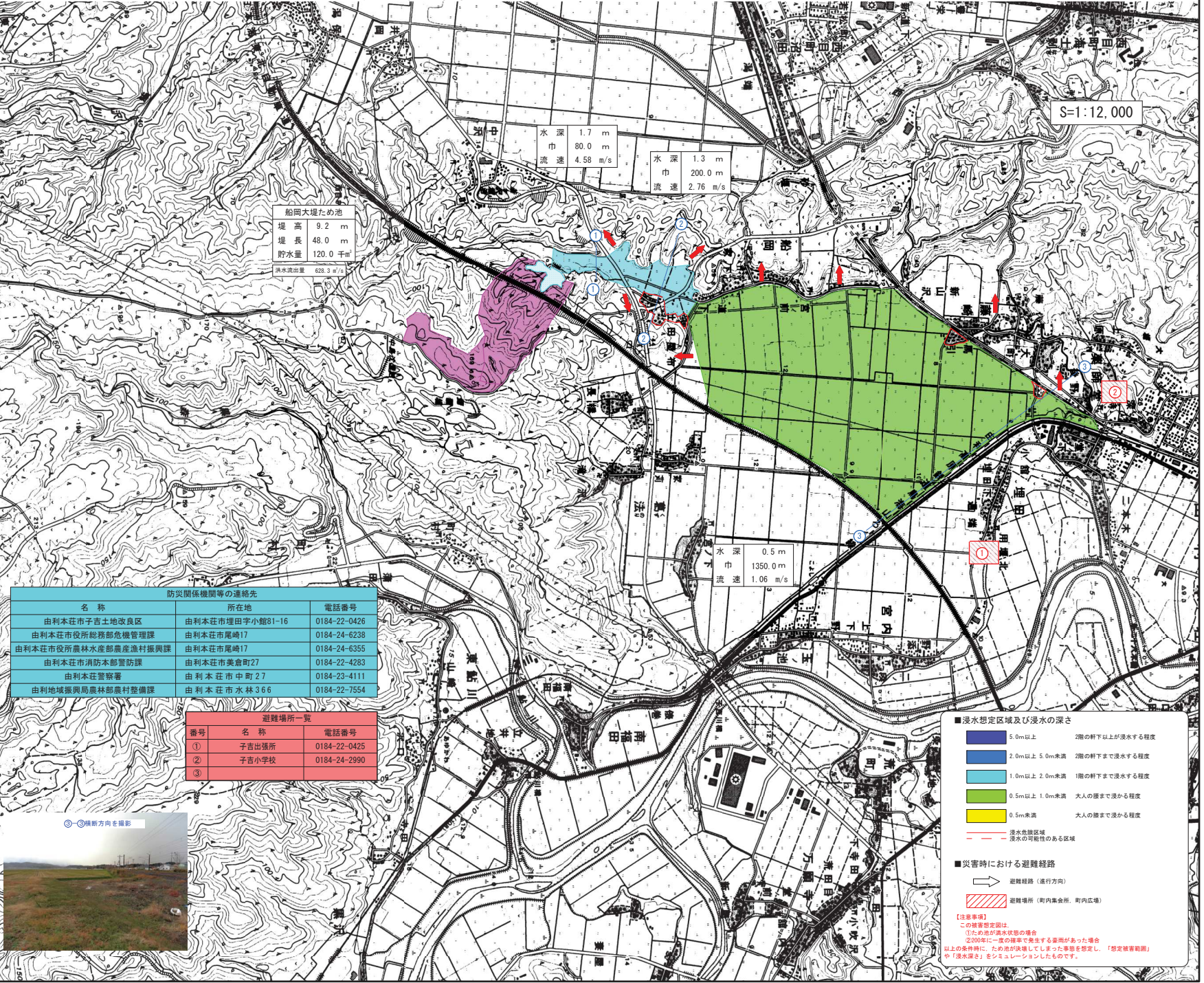


由利 船岡大堤ため池 ため池決壊ハザードマップ S=1:12,000

(由利本荘市本荘)



S=1:12,000



船岡大堤ため池	
堤高	9.2 m
堤長	48.0 m
貯水量	120.0 千 ³ m
洪水流出量	628.3 m ³ /s

水深	1.7 m
巾	80.0 m
流速	4.58 m/s

水深	1.3 m
巾	200.0 m
流速	2.76 m/s

水深	0.5 m
巾	1350.0 m
流速	1.06 m/s

防災関係機関等の連絡先		
名称	所在地	電話番号
由利本荘市子吉土地改良区	由利本荘市理田字小館81-16	0184-22-0426
由利本荘市役所総務部危機管理課	由利本荘市尾崎17	0184-24-6238
由利本荘市役所農林水産部農産漁村振興課	由利本荘市尾崎17	0184-24-6355
由利本荘市消防本部警防課	由利本荘市美倉町27	0184-22-4283
由利本荘警察署	由利本荘市中町27	0184-23-4111
由利地域振興局農林部農村整備課	由利本荘市水林366	0184-22-7554

避難場所一覧		
番号	名称	電話番号
①	子吉出張所	0184-22-0425
②	子吉小学校	0184-24-2990
③		

- 浸水想定区域及び浸水の深さ
 - 5.0m以上 2階の軒下以下が浸水する程度
 - 2.0m以上 5.0m未満 2階の軒下まで浸水する程度
 - 1.0m以上 2.0m未満 1階の軒下まで浸水する程度
 - 0.5m以上 1.0m未満 大人の腰まで浸かる程度
 - 0.5m未満 大人の膝まで浸かる程度
- 浸水危険区域
浸水の可能性がある区域
- 災害時における避難経路
 - 避難経路 (通行方向)
 - 避難場所 (町内集会所、町内広場)

【注意事項】
この浸水想定図は、
① ため池が洪水状態の場合
② 200年に一度の確率で発生する豪雨があった場合
以上の条件時に、ため池が決壊してしまっった事態を想定し、「想定被害範囲」や「浸水深さ」をシミュレーションしたものです。