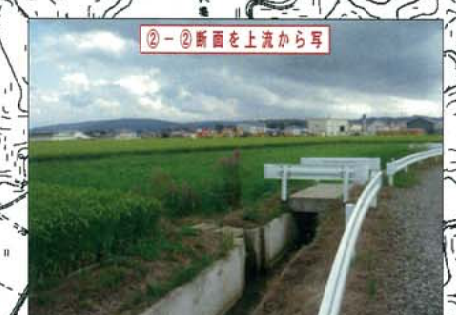
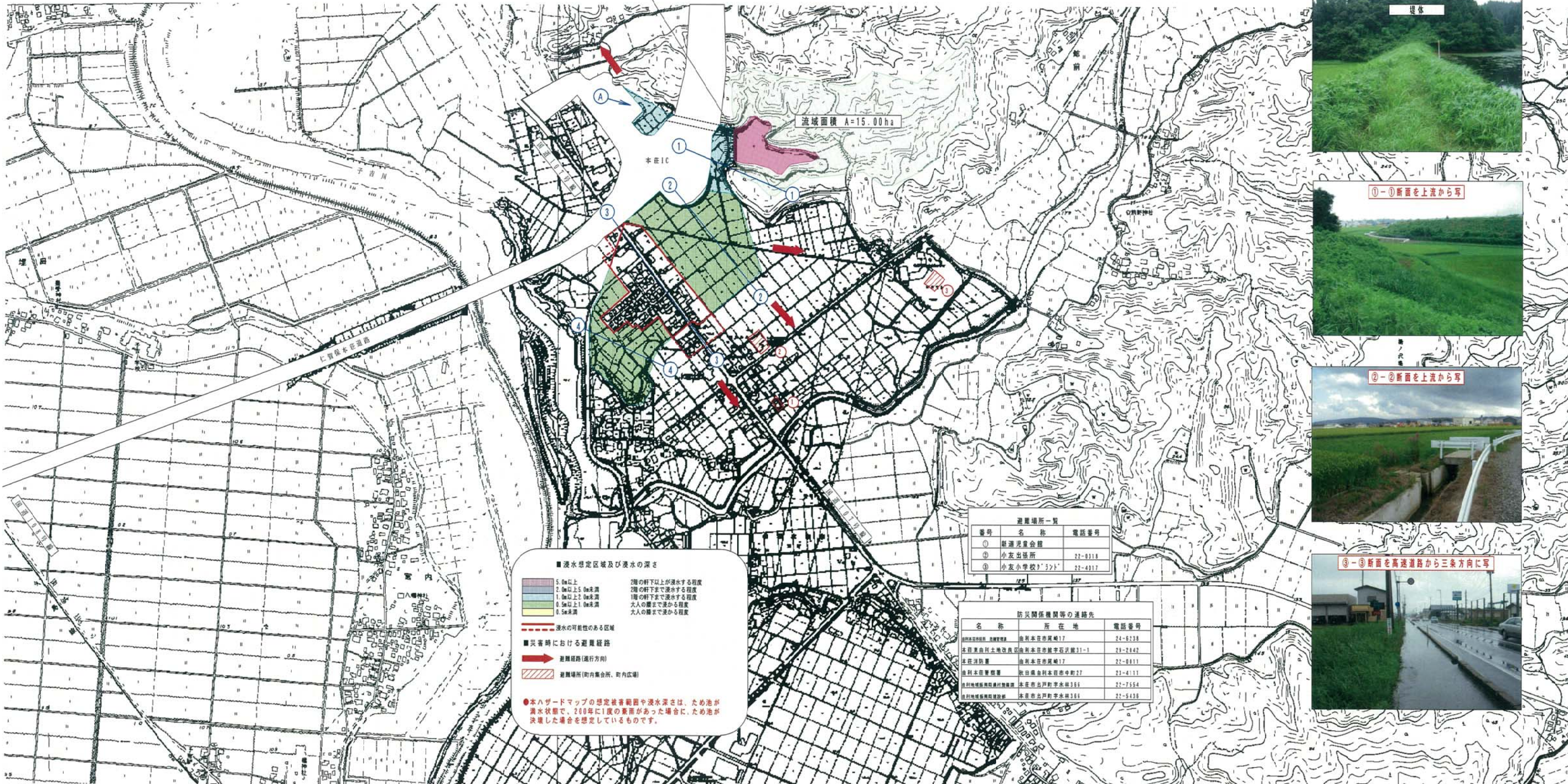


由利 清水尻(三条山大堤) ため池決壊ハザードマップ (由利本荘市)

S ≒ 1/5,000



清水尻ため池
堤高 4.8m
堤長 93.0m
貯水量 33.8千m³



番号	名称	電話番号
①	新遊覧会館	
②	小友出張所	22-8338
③	小友小学校(32)	22-4817

名称	所在地	電話番号
由利本荘市 消防団	由利本荘市東郷17	24-5238
本荘東由利土地改良区	由利本荘市東郷字石沢31-1	23-2142
本荘消防署	由利本荘市東郷17	22-8811
由利本荘警察署	秋田県由利本荘市中央27	22-4111
由利本荘市消防団	本荘市出戸町字水林365	22-7554
由利本荘市消防団	本荘市出戸町字水林361	22-5438

■ 浸水想定区域及び浸水の深さ

5.0m以上	2階の軒下以上が浸水する程度
2.0m以上5.0m未満	2階の軒下まで浸水する程度
1.0m以上2.0m未満	1階の軒下まで浸水する程度
0.5m以上1.0m未満	大人の腰まで浸かる程度
0.5m未満	大人の膝まで浸かる程度

--- 浸水の可能性がある区域

■ 災害時における避難経路

→ 避難経路(進行方向)

▨ 避難場所(町内集会所、町内広場)

● 本ハザードマップの想定被害範囲や浸水深さは、ため池が満水状態で、200年に1度の豪雨があった場合に、ため池が決壊した場合を想定しているものです。