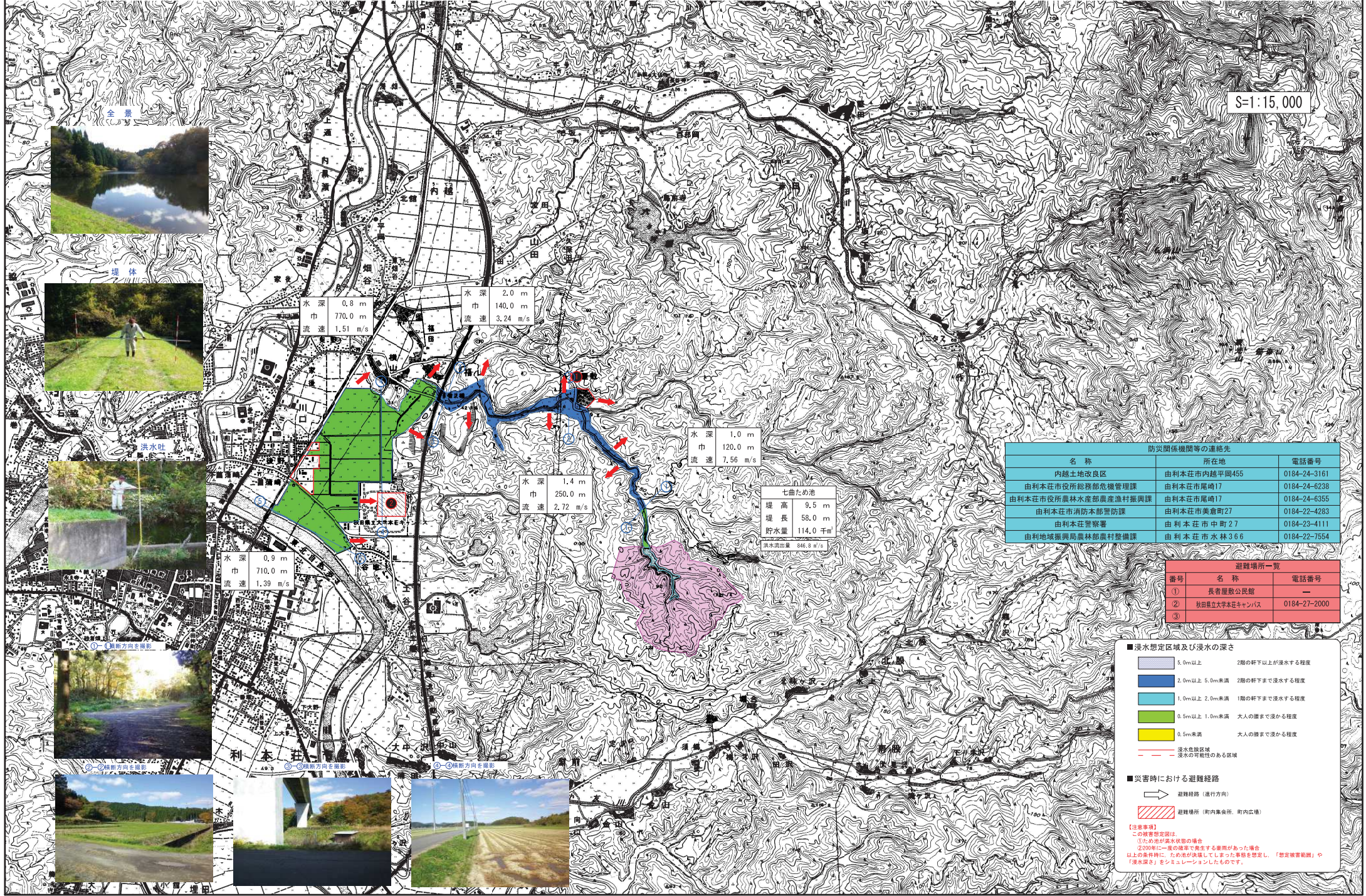


由利 七曲ため池 ため池決壊ハザードマップ S=1:15,000

(由利本荘市本荘)

N

S=1:15,000



水深 0.9 m
巾 770.0 m
流速 1.51 m/s

水深 2.0 m
巾 140.0 m
流速 3.24 m/s

水深 1.4 m
巾 250.0 m
流速 2.72 m/s

水深 1.0 m
巾 120.0 m
流速 7.56 m/s

七曲ため池
堤高 9.5 m
堤長 58.0 m
貯水量 114.0 千³m
洪水流出量 846.8 m³/s

防災関係機関等の連絡先		
名称	所在地	電話番号
内越土地改良区	由利本荘市内越平岡455	0184-24-3161
由利本荘市役所総務部危機管理課	由利本荘市尾崎17	0184-24-6238
由利本荘市役所農林水産部農産漁村振興課	由利本荘市尾崎17	0184-24-6355
由利本荘市消防本部警防課	由利本荘市美倉町27	0184-22-4283
由利本荘警察署	由利本荘市中町27	0184-23-4111
由利地域振興局農林部農村整備課	由利本荘市水林366	0184-22-7554

避難場所一覧		
番号	名称	電話番号
①	長者屋敷公民館	—
②	秋田県立大学本荘キャンパス	0184-27-2000
③		

■浸水想定区域及び浸水の深さ

- 5.0m以上 2階の軒下以上が浸水する程度
- 2.0m以上 5.0m未満 2階の軒下まで浸水する程度
- 1.0m以上 2.0m未満 1階の軒下まで浸水する程度
- 0.5m以上 1.0m未満 大人の膝まで浸かる程度
- 0.5m未満 大人の膝まで浸かる程度

--- 浸水危険区域
--- 浸水の可能性がある区域

■災害時における避難経路

- 避難経路 (進行方向)
- ▨ 避難場所 (市内集会所、町内広場)

【注意事項】
この浸水想定区域は、このため池が洪水状態に陥る場合、2019年に一度の確率で発生する事象があった場合以上の条件時に、ため池が決壊してしまっった事象を想定し、「想定被害範囲」や「浸水深さ」をシミュレーションしたものです。