

県立大学スマートストアご利用手順

①専用アプリ「ピックスルー」をスマートフォンにインストール・会員登録実施

iOS/Android共通画面



アプリDLはこちら！



Android用



IOS用

初期画面

ログイン及び
新規会員登録



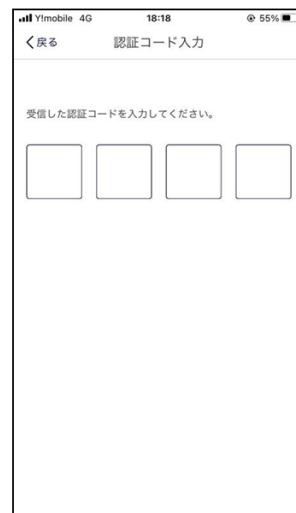
電話登録

電話での認証を実施



二段階認証

送付された数字を入力



個人情報

個人情報の登録を実施



※ 登録後、クレジットカード登録するか聞かれますが、必要なければ「いいえ」を選択

②画面のオレンジ色のボタンをタップし、表示されたQRをゲートのリーダーにかざし入店

③スキャンボタンよりカメラ起動。商品バーコードをカメラで読取り、商品をカートに入れる

②ゲートで入店



③アプリで立ち上げたカメラでバーコードスキャン



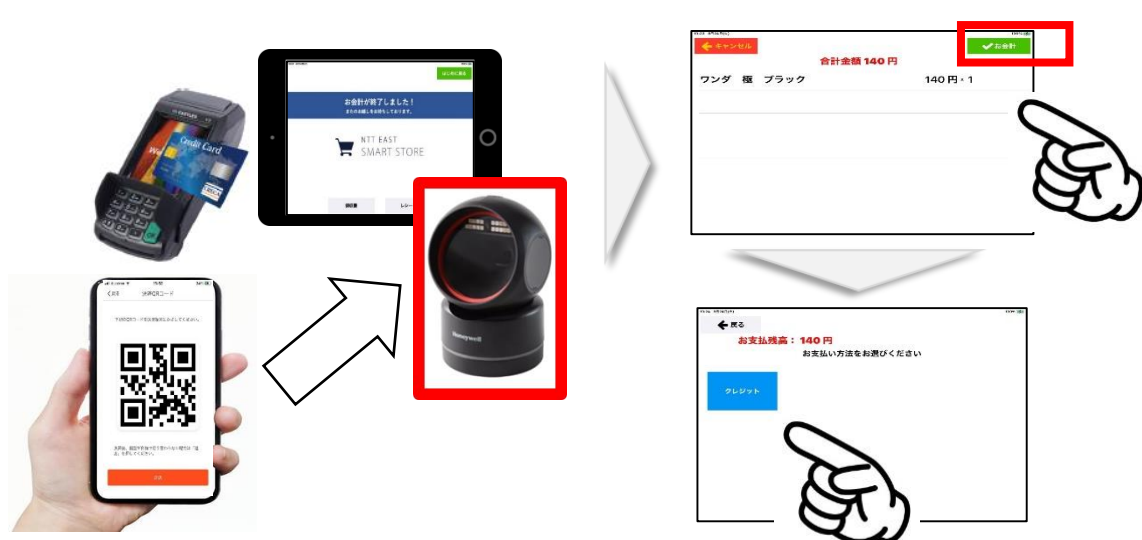
③画面右下の「お支払い」をタップ後、「セルフ端末決済」をタップしてQRを表示させる

④店内にあるセルフレジにQRの読込を行い、商品内容・支払い手段確認のうえ支払い

④決済QRの表示



⑤セルフレジの利用



ゲートで退店

何も買わずに退店するには

画面左下の退店ボタンをタップ
退店QRをゲートにかざして退店



PayPayなどQR
決済利用者





電子マネー・クレジットカード
決済利用者

かざす

かざす
入れる

商品購入の手続き

STEP1 アプリ内で立ち上げたカメラで商品バーコードスキャン



商品確認して
カートに入れてね!

「商品スキャン」
をタップ

商品のバーコードを
カメラで読み取り

商品を確認して
「カートに入れる」をタップ

STEP2 決済用QR発行



「お支払い」
をタップ

「セルフ端末決済」
をタップ

QRコードが表示

表示されたQRコードを
スキャナに読み込み

STEP3 セルフレジでお支払い



PayPay利用は
右下のボタンから

電子マネー・クレジット
カード決済利用者

かざす
入れる

PayPayなどQR
決済利用者

かざす

購入内容を確認のうえ
「お会計」ボタンをタップ

決済手段を選択し
ボタンをタップ

STEP4 ゲートで退店



ゲートの
リーダーにかざす

ゲートを通したらタップ

その他 何も買わずに退店するには？

画面左下の退店ボタンをタップ
退店QRをゲートにかざして退店

