

令和二年

福祉の概要

(令和元年度)

由利本荘市福祉事務所

(福祉支援課／子育て支援課／長寿支援課／地域包括支援センター)

目 次

市 の 概 要	1
福祉行政予算の状況	2
福祉事務所の機構と事務分掌	3
生 活 保 護	5
児 童 福 祉	15
母子父子寡婦福祉	21
高齢者福祉・介護保険	23
地域包括支援センター	27
障がい者福祉	29
法 外 援 護	39
福祉施設一覧	45

障害の「害」の字の表記について

本市では障害の「害」という字のマイナスの印象を考慮し、障害のある人の人権をより尊重するという観点から、ひらがな表記を実施しております。

本書においても、法令、例規、要綱等の名称及び条文の引用による記載や それらに規定される制度、事業等の名称、団体や施設などの固有名詞を除き、「障がい」「障がい者」「障がいのある人」などと表記しておりますので、ご了承お願いいたします。

由利本荘市の概要

由利本荘市は、秋田県の南西部に位置し、南に鳥海山、東に出羽丘陵を望み、中央を一級河川子吉川が貫流して日本海にそそぐ、山と川と海の美しい自然に恵まれた地域であり、鳥海山と出羽丘陵に接する山間地帯、子吉川流域地帯、日本海に面した海岸平野地帯の三地域から構成されています。

面積は、1,209.59km²で秋田県の面積の10.4%を占め、県内一となっています。



- ① 市制施行 平成17年3月22日
- ② 面積 1,209.59 km²
- ③ 広ぼう 東西 約32.3km 南北 約64.7km
- ④ 人口・世帯数の推移

年別	区分	世帯数	人口			1世帯 当たり の人口	人口 密度 (1km ²)	備考
			総数	男	女			
平成22年10月1日		28,954	85,898	40,967	44,931	3.0	71.0	推計人口(H17国調基本)
平成23年10月1日		28,648	85,229	40,819	44,410	3.0	70.5	H22国勢調査
平成24年10月1日		28,789	84,258	40,336	43,922	2.9	69.7	
平成25年10月1日		28,767	83,189	39,823	43,366	2.9	68.8	
平成26年10月1日		28,817	82,004	39,207	42,797	2.8	67.8	
平成27年10月1日		28,855	80,859	38,646	42,213	2.8	66.8	
平成28年10月1日		28,347	79,993	38,176	41,817	2.8	66.1	H27国勢調査
平成29年10月1日		28,413	78,905	37,670	41,817	2.8	65.2	
平成30年10月1日		28,437	76,522	36,525	39,997	2.7	63.3	
令和1年10月1日		28,515	75,417	36,080	39,337	2.6	62.3	

※平成23年以降の10月1日数値については秋田県年齢別人口流動調査結果[速報]を掲載しています。

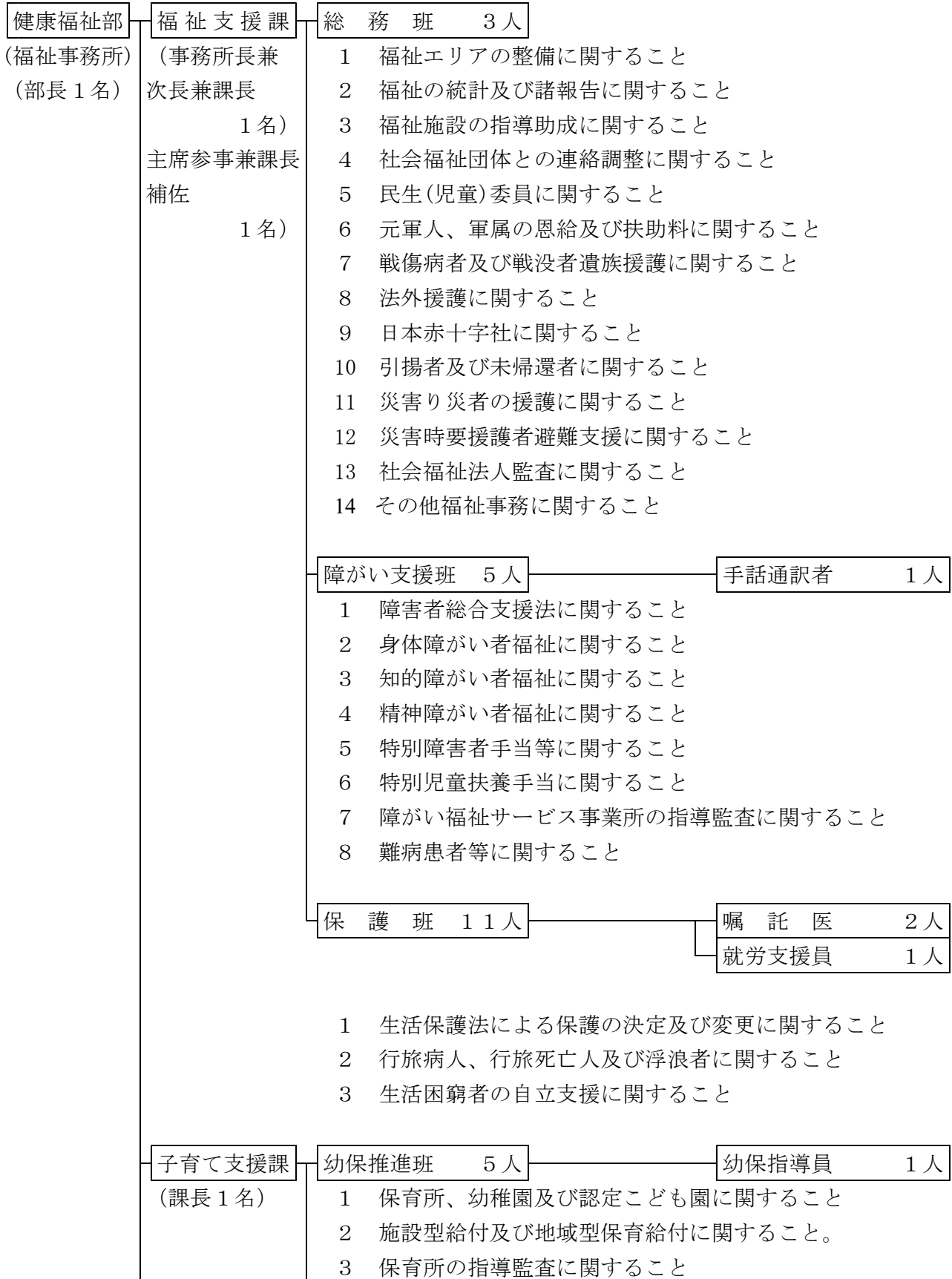
○ 位置・地勢

地 域	極東 東由利地域	東経140° 21' 21"
	極西 西目地域	東経139° 58' 49"
	極南 鳥海地域	北緯 39° 00' 49"
	極北 岩城地域	北緯 39° 35' 54"
海 抜	最高 1,757m	鳥海山自宅口登山道・唐獅子平避難小屋近くの県境(県内最高点)
	最低 0m	日本海
市役所の位置	由利本荘市尾崎17番地 東経140° 02' 56" 北緯 39° 23' 10"	

福祉行政予算の状況

項目	年度	令和2年度当初予算額		平成31年度当初予算額		前年度比較増減(%)
		金額(千円)	構成比(%)	金額(千円)	構成比(%)	
一般会計総額		44,700,000	100.0	43,680,000	100.0	2.3
3 款 民生費		12,923,760	28.9	13,954,157	31.9	
			100.0		108.1	△ 7.4
1 項 社会福祉費		7,022,822	54.3	7,503,996	58.2	△ 6.4
1 目 社会福祉総務費		311,020	2.4	317,500	2.5	△ 2.0
2 目 老人福祉費		427,586	3.3	487,408	3.8	△ 12.3
3 目 障がい者福祉費		40,328	0.3	40,123	0.3	0.5
4 目 医療給付費		675,884	5.2	698,505	5.4	△ 3.2
5 目 介護保険費		1,425,844	11.0	1,391,514	10.8	2.5
6 目 国民年金事務取扱費		15,537	0.1	9,816	0.1	58.3
7 目 社会福祉施設費		163,058	1.3	550,376	4.3	△ 70.4
8 目 保険事業管理費		761,620	5.9	787,191	6.1	△ 3.2
9 目 後期高齢者医療費		1,195,880	9.3	1,208,025	9.3	△ 1.0
10 目 障がい者自立支援給付費		1,782,151	13.8	1,783,116	13.8	△ 0.1
11 目 地域支援事業費		223,914	1.7	230,422	1.8	△ 2.8
2 項 児童福祉費		4,783,816	37.1	5,332,505	41.3	△ 10.3
1 目 児童福祉総務費		711,418	5.5	905,009	7.0	△ 21.4
2 目 児童措置費		3,967,196	30.7	4,009,098	31.1	△ 1.0
3 目 母子福祉費		19,988	0.2	18,951	0.1	5.5
4 目 児童福祉施設費		85,214	0.7	399,447	3.1	△ 78.7
3 項 生活保護費		1,116,822	8.7	1,117,356	8.7	0.0
1 目 生活保護総務費		11,235	0.1	11,075	0.1	1.4
2 目 扶助費		1,105,587	8.6	1,106,281	8.6	△ 0.1
4 項 災害救助費		300	0.0	300	0.0	0.0
1 目 災害救助費		300	0.0	300	0.0	0.0
福祉事務所関係予算計		10,274,839	73.6	11,250,620	80.6	△ 8.7

福祉事務所の機構と事務分掌 (令和2年4月1日現在)



児童支援班 9人

母子・父子自立支援員	1人
家庭相談員	2人
発達支援相談員	1人

- 1 児童福祉法による福祉の更生援護に関する事
- 2 母子及び父子並びに寡婦福祉法による福祉の更生援護に関する事
- 3 児童扶養手当及び児童手当に関する事
- 4 家庭児童相談に関する事
- 5 ひとり親家庭の援護に関する事
- 6 法外援護に関する事
- 7 学童保育に関する事
- 8 児童館との連絡調整に関する事
- 9 少子化対策に関する事
- 10 その他子育て支援に関する事

長寿支援課

(次長兼課長
1名)

高齢者支援班 3人

- 1 老人福祉法による更生援護に関する事
- 2 高齢者対策の企画立案及び推進に関する事
- 3 在宅老人福祉に関する事
- 4 高齢者団体及び機関との連絡に関する事
- 5 その他高齢者支援に関する事

介護班 5人

- 1 要介護、要支援認定に関する事
- 2 介護保険給付に関する事
- 3 社会福祉法人監査に関する事
- 4 その他介護保険に関する事

地域包括支援センター 21人

(センター長・政策監 1名)

- 1 地域包括支援センターに関する事

生 活 保 護

◎ 生活保護法

日本国憲法第25条に規定する“すべての国民は健康で文化的な最低限度の生活を営む権利を有する”という理念に基づき、国が生活に困窮するすべての国民に対し、その困窮の程度に応じ必要な保護を行い、その最低限度の生活を保障するとともに、その自立を助長することを目的とする。

○ 生活保護の種類

- 1 生活扶助 衣食、その他日常生活の需要を満たすために必要なものの扶助
- 2 住宅扶助 家賃、間代、地代及び住宅の補修、その他住宅維持に必要なものの扶助
- 3 教育扶助 義務教育に伴う学用品や給食費、教材費、通学用品の扶助
- 4 医療扶助 診療、薬剤、その他病気の治療に要するものの扶助
- 5 介護扶助 介護サービスを受けるために必要な扶助
- 6 出産扶助 分べん料、その他出産に必要なものの扶助
- 7 生業扶助 生業に必要な資金、技能習得、就職支度等に要する費用の扶助
- 8 葬祭扶助 葬祭に必要なものの扶助

○生活扶助基準算定方式の変遷

- 1 マーケット・バスケット方式（第8次以降、昭和23年8月）
- 2 エンゲル方式（第17次以降、昭和36年4月）
- 3 格差縮小方式（第21次以降、昭和40年4月）
- 4 水準均衡方式（第40次以降、昭和59年4月）

※平成25年度においては、平成20年度以降の物価動向の勘案、世帯規模の経済性の精査などにより、生活扶助基準額の大幅な見直しが行われた。

（見直しにあたっては、3段階の激変緩和措置が講じられた。）

※平成30年10月以降の生活扶助基準の見直しについては、現行の基準額から減額幅を
▲5%以内とする緩和措置が講じられた。

また、生活保護受給世帯への激変緩和措置として、3年間かけて段階的に基準額を改定することとしている。今回の段階的施行は10月を起点として1年間ずつを予定している。

◎ 最低生活保障水準の具体的事例(3級地)

世帯類型		標準 4 人 世 帯			母 子 3 人 世 帯			高 齢 者 2 人 世 帯		
		35歳男 (日雇:月収8万円)	30歳女	9歳男 (小学生)	5歳女	35歳女 (店員:月収7万円)	14歳男 (中学生)	8歳女 (小学生)	71歳男 (無職)	65歳女 (無職)
扶助費										
年度推移		H30	R1	R2	H30	R1	R2	H30	R1	R2
生活扶助		162,610	161,630	163,003	169,990	170,290	172,809	99,730	102,740	107,248
再	第1類	142,610	141,630	142,623	129,190	129,490	131,629	99,730	102,740	107,248
	第2類									
掲	母子加算	0	0	0	20,800	20,800	20,800	0	0	0
	児童養育加算	20,000	20,000	20,380	20,000	20,000	20,380	0	0	0
教育扶助		5,130	5,130	5,360	17,238	17,238	17,698	0	0	0
住宅扶助		8,000	8,000	8,000	8,000	8,000	8,000	8,000	8,000	8,000
最低生活費		175,740	174,760	176,363	195,228	195,528	198,507	107,730	110,740	115,248
基礎控除		21,600	21,600	21,600	20,400	20,400	20,400	0	0	0
実際の支給額		117,340	116,360	117,963	145,628	145,928	148,907	107,730	110,740	115,248

※令和2年度は10月1日施行の生活保護基準改定に基づいています。

※冬季加算(10月~4月)は含まれていません。

※収入のある人の場合、合計金額から収入額(=収入金額-基礎控除額等)を差し引いた金額が扶助費になります。

◎ 地区別保護状況(年度平均)

地区	内容	年度					
		26	27	28	29	30	31
本 庄	世帯	399	401	398	396	394	390
	人員	520	524	518	503	497	492
	保護率	17.4	17.7	17.7	17.1	17.0	17.0
子 吉	世帯	8	9	10	9	9	10
	人員	15	18	16	13	13	13
	保護率	4.7	5.6	5.0	4.0	4.0	4.0
小 友	世帯	8	9	8	8	6	5
	人員	10	15	12	12	10	8
	保護率	5.4	8.1	6.4	6.7	5.5	4.7
石 沢	世帯	5	5	6	6	6	6
	人員	6	6	8	8	8	7
	保護率	3.4	3.5	4.6	5.0	5.1	4.5
南内越	世帯	15	17	19	16	16	14
	人員	22	24	24	21	22	19
	保護率	6.0	6.6	6.7	5.9	6.2	5.3
北内越	世帯	1	1	1	1	0	1
	人員	2	2	2	1	0	1
	保護率	0.2	2.2	2.2	0.6	0	1.1
松ヶ崎	世帯	7	7	5	4	4	4
	人員	9	8	6	5	4	5
	保護率	5.2	4.8	3.8	2.9	2.6	3.0

※本庄地区には、市外施設等入所者を含む。

地区	内容	年度					
		26	27	28	29	30	31
矢 島	世帯	34	32	32	31	32	29
	人員	50	48	45	45	44	38
	保護率	10.0	9.8	9.4	9.5	9.6	8.5
岩 城	世帯	30	28	28	26	27	27
	人員	37	32	33	32	32	37
	保護率	6.5	5.9	6.0	6.0	6.1	7.4
由 利	世帯	12	14	15	15	12	12
	人員	15	18	19	20	17	15
	保護率	2.9	3.5	3.9	4.1	3.6	3.2
大 内	世帯	37	40	41	44	42	40
	人員	54	57	56	58	55	46
	保護率	6.7	7.2	7.2	7.6	7.3	6.3
東由利	世帯	25	27	19	19	22	24
	人員	26	30	23	23	25	28
	保護率	6.8	8.3	6.3	6.5	7.4	8.4
西 目	世帯	19	23	27	25	20	20
	人員	22	29	33	30	26	27
	保護率	3.5	4.8	5.4	5.1	4.4	4.5
鳥 海	世帯	31	29	31	33	35	34
	人員	40	37	40	42	44	44
	保護率	7.7	7.3	7.9	8.5	9.3	9.8
合 計	世帯	624	642	637	633	626	617
	人員	824	850	832	811	797	779
	保護率	10.1	10.5	10.5	10.3	10.3	10.2

◎ 保護率〈表〉

(年度平均)

年 度	世 帯 数	人 員	保 護 率	保 護 率 (‰)	
				秋 田 県	全 国
17	432	580	6.4	11.0	11.6
18	427	566	6.3	11.1	11.8
19	444	581	6.6	11.3	12.1
20	459	597	6.8	11.8	12.5
21	488	650	7.5	12.4	13.8
22	525	702	8.2	13.6	15.2
23	558	744	8.8	14.0	16.2
24	582	778	9.4	14.8	16.7
25	605	805	9.7	14.7	17.0
26	624	824	10.1	14.8	17.0
27	642	850	10.5	15.0	17.1
28	637	832	10.5	14.9	16.9
29	633	811	10.3	14.8	16.8
30	626	797	10.3	14.7	16.6
31	617	779	10.2	14.5	16.4

※数値は年度平均。

◎ 世帯類型別、世帯人員別、世帯数

(被保護者調査、7月31日現在)

人員	類型	年度												
		19	20	21	22	23	24	25	26	27	28	29	30	31
1人世帯	高齢	208	218	219	228	233	243	255	234	245	265	276	275	319
	母子	-	-	-	-	-	-	-	-	-	-	-	-	-
	障がい	44	44	45	45	42	43	43	44	45	47	48	48	40
	傷病	40	72	78	85	96	38	79	74	68	75	75	71	48
	その他	15	25	29	39	39	116	93	134	137	102	96	101	80
	計	307	359	371	397	410	440	470	486	495	489	495	495	487
	%	76.4	79.4	77.1	77.8	77.1	76.8	78.6	77.8	77.0	77.7	79.1	79.7	80.0
2人世帯	高齢	24	23	25	26	25	24	24	25	28	31	30	26	27
	母子	5	6	9	12	11	11	10	11	10	10	8	8	10
	障がい	3	4	2	4	6	9	10	9	11	11	11	11	10
	傷病	27	23	25	24	36	7	35	36	35	37	31	31	26
	その他	8	9	10	12	10	45	14	22	25	19	22	23	22
	計	67	65	71	78	88	96	93	103	109	108	102	99	95
	%	16.7	14.4	14.8	15.3	16.5	16.8	15.6	16.5	17.0	17.2	16.3	15.9	15.6
3人世帯	高齢	2	2	0	0	0	0	2	1	1	2	2	2	2
	母子	7	5	9	8	11	9	8	8	4	7	5	6	3
	障がい	2	3	1	0	0	2	2	2	3	2	2	1	2
	傷病	8	7	10	12	7	0	2	1	1	0	1	2	1
	その他	3	4	7	5	4	11	7	9	10	9	7	5	9
	計	22	21	27	25	22	22	21	21	19	20	17	16	17
	%	5.5	4.6	5.6	4.9	4.1	3.8	3.5	3.4	3.0	3.2	2.7	2.6	2.8
4人以上	高齢	0	0	0	0	0	1	0	0	0	0	0	0	0
	母子	3	4	4	4	5	7	8	8	8	6	6	3	4
	障がい	0	0	0	0	0	1	0	0	0	0	0	0	2
	傷病	3	2	5	3	4	1	2	2	4	2	2	3	1
	その他	0	1	3	3	3	5	4	5	8	4	4	5	3
	計	6	7	12	10	12	15	14	15	20	12	12	11	10
	%	1.5	1.5	2.5	2.0	2.3	2.6	2.3	2.4	3.1	1.9	1.9	1.8	1.6
計	高齢	234	243	244	254	258	268	281	260	274	298	308	303	348
	母子	15	15	22	24	27	27	26	27	22	23	19	17	17
	障がい	49	51	48	49	48	55	55	55	59	60	61	60	54
	傷病	78	104	118	124	143	46	118	113	108	114	109	107	76
	その他	26	39	49	59	56	177	118	170	180	134	129	134	114
	計	402	452	481	510	532	573	598	625	643	629	626	621	609

◎ 世帯類型別、保護の受給期間(世帯数)

区分		年度													
		19	20	21	22	23	24	25	26	27	28	29	30	31	
1年未満	高齢	19	20	25	24	19	28	24	16	26	18	26	24	22	
	母子	1	3	8	7	3	5	2	3	2	2	1	2	1	
	障がい	4	6	4	1	1	6	4	6	6	2	3	3	6	
	傷病	16	15	26	21	22	7	14	12	10	18	6	6	6	
	その他	4	4	17	18	11	33	27	29	39	13	15	15	19	
	計	44	48	80	71	56	79	71	66	83	53	51	50	54	
	%	10.2	10.6	16.6	13.9	10.5	13.8	12.2	10.6	12.9	8.4	8.1	8.1	8.9	
1年から5年未満	高齢	63	69	67	66	72	74	82	76	71	80	74	74	85	
	母子	11	9	9	11	18	17	19	12	8	9	6	5	8	
	障がい	12	12	11	13	12	12	15	15	19	20	16	15	14	
	傷病	43	46	38	42	56	13	43	39	33	41	46	36	17	
	その他	15	20	18	25	27	84	58	83	67	55	50	46	36	
	計	144	156	143	157	185	200	217	225	198	205	192	176	160	
	%	33.3	34.5	29.7	30.8	34.8	34.9	37.3	36.0	30.8	32.6	30.7	28.3	26.3	
5年から10年未満	高齢	52	47	50	63	61	63	74	60	66	84	90	89	101	
	母子	3	3	4	5	4	3	4	9	11	10	11	9	4	
	障がい	9	11	14	13	12	14	11	13	12	13	17	16	11	
	傷病	27	23	29	28	33	16	27	27	30	23	23	30	26	
	その他	4	9	8	11	14	35	16	41	48	42	39	51	33	
	計	95	93	105	120	124	131	132	150	167	172	180	195	175	
	%	22.0	20.6	21.8	23.5	23.3	22.9	22.7	24.0	26.0	27.3	28.8	31.4	28.7	
10年以上	高齢	100	107	102	101	106	103	103	108	111	116	118	116	140	
	母子	0	0	1	1	2	2	1	3	1	2	2	2	4	
	障がい	24	22	20	22	23	23	20	21	22	25	25	26	23	
	傷病	22	20	25	33	32	10	35	35	35	32	34	35	27	
	その他	3	6	6	5	4	25	3	17	26	24	24	21	26	
	計	149	155	154	162	167	163	162	184	195	199	203	200	220	
	%	34.5	34.3	32.0	31.8	31.4	28.4	27.8	29.4	30.3	31.6	32.4	32.2	36.1	

432 452 482 510 532 573 582 625 643 629 626 621 609

◎ 被保護世帯労働力類型別の推移(月平均数)

区分		年度													
		19	20	21	22	23	24	25	26	27	28	29	30	31	
世帯主が常用で働いている世帯		9	10	12	20	21	25	30	37	49	54	47	43	43	
世帯主が日雇で働いている世帯		4	4	3	4	5	6	6	4	3	3	3	1	2	
世帯主が内職で働いている世帯		2	2	3	3	2	2	2	3	3	1	2	1	1	
世帯主がその他の職種で働いている世帯		5	6	5	6	5	5	6	4	3	4	6	5	3	
世帯主は働いていないが、世帯員が働いている世帯		11	11	13	13	12	9	10	11	14	12	10	10	9	
働いている者のいない世帯		413	427	453	479	512	533	548	562	568	561	564	563	556	
計		444	460	489	525	557	580	602	621	640	635	632	623	614	

◎ 保護の開始原因別状況

(被保護者調査)

事由	年度																			
	17	18	19	20	21	22	23	24	25	26	27	28	29	30	31					
世帯主の傷病	14	9	15	11	10	9	15	4	10	20	16	16	9	11	9					
世帯員の傷病	0	0	0	1	0	1	0	0	3	3	5	3	0	3	8					
働いている者の死亡・離別・不在	0	0	0	0	0	1	3	0	2	1	5	3	2	2	1					
働きによる収入の減少・喪失	7	8	5	10	11	6	9	7	9	8	21	10	9	6	9					
年金等の減少・喪失	1	0	0	0	0	1	0	1	0	0	1	0	0	7	0					
預貯金・手持金の減少・喪失	17	20	23	33	58	61	45	62	48	36	30	25	32	24	25					
仕送り等の減少・喪失	7	3	3	5	6	6	4	10	6	6	10	8	8	4	6					
転入	1	4	1	2	3	0	3	3	2	2	0	1	3	2	0					
その他	1	1	2	0	5	1	2	1	5	4	3	4	4	1	0					
総数	世帯	48	45	49	62	93	86	81	88	85	80	91	70	67	61	58				
	人員	75	69	71	96	136	130	115	125	120	111	142	87	81	80	75				
○保護申請件数		62	56	63	72	111	88	97	103	102	109	117	95	77	70	71				

*各項目は世帯数による。

◎ 保護の廃止原因別状況

(被保護者調査)

事由	年度																			
	17	18	19	20	21	22	23	24	25	26	27	28	29	30	31					
世帯主の傷病治癒	0	0	1	1	1	0	0	0	0	0	0	0	0	0	0					
世帯員の傷病治癒	0	0	0	0	0	0	0	0	0	0	0	0	0	0	0					
死亡・失踪	16	15	12	25	19	18	25	29	20	26	20	27	27	20	29					
働きによる収入の増加・取得	6	6	5	3	7	11	6	5	8	7	10	14	7	6	10					
年金等の増加	4	3	2	5	3	4	4	7	7	4	5	1	9	9	6					
仕送りの増加	1	0	1	1	0	0	0	0	0	0	0	0	0	1	0					
引き取り	1	0	2	4	1	1	3	3	3	4	1	2	3	4	0					
施設入所	4	5	3	2	5	0	5	6	5	1	3	3	2	2	6					
手持金、その他の収入の増加	2	3	4	7	6	7	6	2	5	9	22	19	10	11	6					
転出	11	2	2	4	6	4	4	5	6	5	14	4	7	6	2					
その他	5	3	1	1	6	2	2	6	7	12	5	7	10	4	6					
総数	世帯	50	37	33	54	54	47	55	63	61	68	80	77	75	68	65				
	人員	68	52	39	62	69	58	75	71	75	83	100	92	95	81	82				

◎ 生活保護費の年度別推移

(経理状況報告)

年度	生活扶助費	住宅扶助費	教育扶助費	介護扶助費	医療扶助費	出産扶助	生業扶助	葬祭扶助	施設事務費	総 額
17	283,222,367	54,540,881	3,374,158	19,197,046	553,500,013	0	3,812,115	259,550	40,611,412	958,517,542
18	263,671,465	53,371,714	2,554,740	17,937,427	527,493,397	276,270	4,126,730	809,817	42,965,974	913,207,534
19	274,342,372	58,225,811	2,254,000	25,006,703	446,188,341	0	3,632,334	102,848	44,903,142	854,655,551
20	285,564,324	62,512,187	2,524,585	26,978,709	541,548,426	0	3,523,101	860,061	45,189,505	968,700,898
21	314,273,199	72,528,773	4,551,662	29,770,614	572,060,719	0	3,738,611	552,359	42,748,099	1,040,224,036
22	343,557,277	80,970,640	6,174,731	35,708,816	607,522,258	0	3,237,911	0	42,966,327	1,120,137,960
23	356,804,371	87,597,724	7,006,593	35,925,145	630,310,997	0	3,085,818	845,360	42,635,994	1,164,212,002
24	372,447,788	96,328,988	6,633,883	36,818,617	620,021,287	180,460	3,146,907	496,950	43,689,920	1,179,764,800
25	379,586,167	101,636,753	6,737,572	38,480,558	643,729,652	0	4,228,111	1,162,350	40,848,289	1,216,409,452
26	389,035,239	103,542,397	6,582,509	45,644,049	630,212,484	367,770	4,252,324	1,667,325	40,860,910	1,222,165,007
27	368,761,695	106,127,716	6,213,124	50,061,311	628,008,452	404,250	5,500,800	2,313,745	38,784,099	1,206,175,192
28	366,091,238	104,253,138	5,295,155	53,836,926	582,037,617	0	4,319,094	593,948	37,734,419	1,154,161,535
29	345,134,686	100,237,834	4,367,641	49,527,328	620,527,936	0	3,466,919	506,296	36,445,930	1,160,214,570
30	336,138,639	102,421,365	2,996,580	46,330,956	654,910,183	0	2,686,832	1,011,782	33,763,696	1,180,260,033
31	321,016,064	100,982,414	2,766,558	36,420,420	617,150,329	0	2,852,552	1,892,877	33,155,217	1,116,236,431

※平成26年度以降生活扶助費に就労自立給付金を含む。
 ※平成30年度以降生活扶助費に進学準備給付金を含む。

◎ 生活困窮者自立相談支援事業の実施状況

相談受付件数

年度	H27	H28	H29	H30	H31
新規相談受付件数	163	119	104	113	77
支援決定・確認件数	25	46	54	40	24

新規相談受付年齢別件数

区分 \ 年度	H27	H28	H29	H30	H31
39歳以下	25	22	33	36	20
40歳～64歳	86	61	44	53	23
65歳以上	46	36	27	23	15
不明	6	0	0	1	19

主たる新規相談種別件数

区分 \ 年度	H27	H28	H29	H30	H31
生活福祉資金貸付関係	12	21	18	16	17
生活費の不足	67	18	32	26	27
就労関係	26	16	18	18	13
ひきこもり	10	9	10	14	3
負債関係	9	9	7	8	1
家族関係	9	13	7	9	4
生活保護関係	1	6	1	6	3
介護関係	3	1	2	4	2
住居関係	13	5	4	5	0
食料関係	0	1	0	2	1
その他	13	20	5	5	6

対応・方針結果(初回スクリーニング結果)

区分 \ 年度	H27	H28	H29	H30	H31	
スクリーニング実施数	152	131	105	113	68	
うち	情報提供・相談対応のみで終了	47	52	48	51	34
	他制度・他機関等へのつなぎ	36	15	2	12	14
	本人未同意・同意に向けて取り組む	35	33	34	34	3
	継続支援し、プラン策定	32	31	21	14	16
	スクリーニング判断前に中断・終了	2	0	0	0	0
	不明	0	0	0	2	1

その他事業実績(平成31年4月～令和2年3月)

- 住居確保給付金…………… 0件
- 就労準備支援事業…………… 83件(延利用者)

児 童 福 祉

児童は人として尊ばれる

児童は社会の一員として重んぜられる

児童はよい環境のなかで育てられる

(児童憲章 昭和26年5月5日)

◎児童福祉法(昭和22年12月12日制定)

○児童の福祉を保障する基本法である。

○この法の取り扱う直接の対象となっているのは、児童・妊産婦・配偶者のいない母子である。

○児童とは満18才に満たない者

1. 乳 児 … 満1才に満たない者
2. 幼 児 … 満1才から小学校就学の始期に達するまでの者
3. 少 年 … 小学校就学の始期から満18才に達するまでの者

○児童福祉の機関

福祉事務所・児童相談所・保健所・児童委員・家庭相談員

○児童福祉施設

児童および妊産婦を施設に収容し、または通わせて保護指導をする施設である。

助産施設・乳児院・母子生活支援施設・保育所・児童厚生施設(児童遊園・児童館等)・児童養護施設・知的障がい児施設・難聴幼児通園施設・肢体不自由児施設・重症心身障がい児施設・児童自立支援施設・心身障がい児総合通園センターなどがある。

◎由利本荘市子ども条例(平成23年4月1日施行)

本市はすべての子どもが等しく、自由にのびのびと個性を發揮し、心豊かに育つことを願い、子ども条例を制定した。

これは「子どもが健やかに育つ環境づくり」の基本理念を定め、市、保護者や家庭、学校等関係者、事業者及び地域住民等の責務並びに子どもの権利と役割を明確にし、子ども・子育てを支援するまちづくりを推進するための基本的な事項を定めることを目的とした条例である。

◎ 児童福祉施設利用状況

由利本荘市から入所している児童福祉施設

(令和2年4月1日現在)

区分	施設名	所在地	利用人数		備考
乳児院	秋田赤十字乳児院	秋田市広面字釣瓶町100-3	1	本荘	018-884-1760
児童養護施設	感恩講児童保育院	秋田市寺内神屋敷2-1	4	本荘 矢島	018-845-0483
	聖園天使園	秋田市保戸野すわ町1-58	3	本荘	018-823-2696
	県南愛児園	横手市横山町1-1	4	本荘	0182-32-6065
福祉型障害児入所施設	若竹学園	秋田市横森2丁目24-7	1	本荘	018-832-3484
医療型障害児入所施設【重心】	秋田県立医療療育センター	秋田市上北手百崎字諏訪ノ沢3-128	1	矢島	018-826-2401
母子生活支援施設	秋田わかばハイム	秋田市南通築地2-6	4	本荘 由利	018-832-3624

児童福祉施設の定義（児童福祉法より）

乳児院	乳児院は、乳児を入院させてこれを養育し、あわせて退院した者について相談その他の援助を行うことを目的とする施設。
児童養護施設	保護者のいない児童、虐待されている児童その他環境上養護を要する児童を入所させて、これを養護し、あわせて退所した者に対する相談その他の自立のための援助を行うことを目的とする施設
児童自立支援施設	不良行為をし、又はするおそれのある児童などを入所させて、必要な指導を行い、その自立を支援することを目的とする施設
福祉型障害児入所施設	障害児の保護、日常生活の指導及び自立自活に必要な知識技能を付与のための支援を目的とする施設
医療型障害児入所施設【重心】	障害児の保護、日常生活の指導及び自立自活に必要な知識技能を付与及び治療を目的とする施設
母子生活支援施設	配偶者のない女子又はこれに準ずる事情にある女子及びその者の監護すべき児童を入所させて、これらの者を保護するとともに、これらの者の自立の促進のためにその生活を支援し、あわせて退所した者について相談その他の援助を行うことを目的とする施設

◎ 保育所の状況

○由利本荘市における認可保育所は23カ所、収容定員は1,940名であり、運営費支出状況及び年齢別入所状況等は次のとおりである。

・保育所運営費支出状況

(単位：箇所、円)

設置	平成31年度	
	保育所数	支出状況決算額
公立	0	0
私立	24	2,300,676,470
計	24	2,300,676,470

・年齢別入所状況

(令和2年4月1日現在、単位：人)

施設名	定員	3歳児未満	3歳児	4歳以上児	計
本荘保育園	160	56	24	57	137
風の子保育園	120	41	11	44	96
ひかり保育園	110	34	16	37	87
石脇東保育園	100	29	11	41	81
石脇西保育園	200	75	36	62	173
石脇北保育園	80	28	11	34	73
中央保育園	130	61	23	53	137
子吉保育園	110	34	26	40	100
石沢保育園	30	10	5	11	26
松ヶ崎保育園	20	7	1	12	20
小友保育園	70	27	15	23	65
内越保育園	150	53	29	64	146
矢島保育園	120	39	14	45	98
道川保育園	80	21	11	34	66
永慶保育園	50	14	11	14	39
みどり保育園	20	7	0	12	19
亀田保育園	30	13	4	10	27
川内保育園	60	24	11	20	55
笹子保育園	20	4	5	8	17
ゆり保育園	100	30	21	43	94
岩谷保育園	100	39	20	34	93
下川大内保育園	50	16	12	17	45
上川大内保育園	30	4	5	12	21
広域入所		6	1	0	7
合計	1,940	672	323	727	1,722

◎ すこやか子育て支援事業

子どもの保育所等の入所に伴う子育て世帯の経済的負担を軽減し、子どもを安心して生み育むことができる環境を整える。

	年度	H31年度
対象者	保育料	1701

◎ 助産施設入所状況

保健上必要があるにもかかわらず、経済的理由で入院助産ができずに措置したもの。

(単位：人)

施設名	年度	本荘	矢島	岩城	由利	大内	東由利	西目	鳥海	合計
由利組合 総合病院	29年度	0	0	0	0	0	0	0	0	0
	30年度	0	0	0	0	0	0	0	0	0
	元年度	0	0	0	0	0	0	0	0	0

◎ 児童扶養手当

ひとり親家庭等の生活安定と自立促進に寄与するために支給されたもの。

(単位：人)

年度	本荘	矢島	岩城	由利	大内	東由利	西目	鳥海	合計
29年度	420	34	34	29	58	27	48	34	684
30年度	395	33	27	31	42	24	44	32	628
元年度	377	29	27	20	42	19	44	23	581

◎ 特別児童扶養手当

障がいを持つ児童の家庭に支給し、福祉の増進を図る。

(単位：人)

年度	本荘	矢島	岩城	由利	大内	東由利	西目	鳥海	合計
29年度	109	9	10	6	12	3	5	10	164
30年度	119	8	7	8	12	4	6	8	172
元年度	113	7	6	7	13	3	5	7	161

◎ 子育て支援金

少子化対策と子育て家庭の経済的支援のため、第2子の出生に際し10万円、第3子以降の出生に際し20万円を支給する。

(単位：人)

年度	第2子	第3子以降	合計
29年度	127	66	193
30年度	132	79	211
元年度	141	67	208

◎ 児童手当（令和元年度）

子どもを養育する父母等に支給し、次代を担う子どもの育ちを支援する。

・児童手当

（単位：人、千円）

区 分		延べ児童数	支 給 額
3歳未満	被用者	11,022	165,330
	非被用者	1,519	22,785
3歳以上 小学校修了前	第1・2子	46,716	467,160
	第3子以降	6,780	101,700
中学生		18,563	185,630
施設入所等児童		12	120
特例給付		2,008	10,040
合 計		86,620	952,765

（注1）

【被用者】 国民年金以外の年金に加入している者

【非被用者】 被用者でない者

【第3子以降】 18歳に到達した後、最初の3月31日までの間にある子ども
のうち、3人目以降にあたる場合。

【施設入所等児童】 児童福祉施設等に入所等している児童。

（支給額）	3歳未満		月額	15,000円
	3歳以上小学校修了前	（第1・2子）	月額	10,000円
	”	（第3子以降）	月額	15,000円
	中学生		月額	10,000円
	特例給付		月額	5,000円

◎ 家庭児童相談の状況

ア 相談種別

(単位：件)

相談種別		年度	29年度	30年度	元年度
養護相談	児童虐待		35	16	46
	その他		39	39	65
保健相談			0	0	0
障がい相談	肢体		5	2	0
	視聴覚		0	1	0
	言語発達		22	16	13
	重症心身		0	0	0
	知的		2	12	9
	発達		39	56	33
非行相談			1	1	2
育成相談	性格行動		17	7	10
	不登校		14	10	3
	適性		1	0	4
	育児・しつけ		10	5	2
その他の相談			8	8	8
計			193	173	195

イ 年齢別

(令和元年度 単位：件)

相談種別		0～3歳未満	3～6歳	7～12歳	13～15歳	16歳～	計
養護相談	児童虐待	10	12	16	6	2	46
	その他	16	12	17	13	7	65
保健相談		0	0	0	0	0	0
障がい相談	肢体	0	0	0	0	0	0
	視聴覚	0	0	0	0	0	0
	言語発達	0	13	0	0	0	13
	重症心身	0	0	0	0	0	0
	知的	0	9	0	0	0	9
	発達	2	31	0	0	0	33
非行相談		0	0	2	0	0	2
育成相談	性格行動	0	8	1	0	1	10
	不登校	0	0	2	1	0	3
	適性	0	1	0	2	1	4
	育児・しつけ	0	1	1	0	0	2
その他の相談		2	3	0	2	1	8
計		30	90	39	24	12	195

母子父子寡婦福祉

◎ 母子父子相談

母子家庭、父子家庭の相談、自立に必要な援助・指導等を行っている。

○相談指導の状況

(令和元年度 単位：件)

相談内容 地域	生活一般	生活援護	児童問題	母子父子寡婦 福祉資金等	計
本 荘	0	0	0	15	15
矢 島	0	0	0	0	0
岩 城	0	0	0	0	0
由 利	0	0	0	1	1
大 内	0	0	0	1	1
東由利	0	0	0	0	0
西 目	0	0	0	0	0
鳥 海	0	0	0	1	1
計	0	0	0	18	18
29年度	26	2	17	84	129
30年度	26	2	17	20	65

○母子世帯人員状況

(各年8月1日現在)

世帯・ 人員 地域	29年		30年		元年	
	世帯数	児童数	世帯数	児童数	世帯数	児童数
本 荘	494	687	534	717	484	697
矢 島	43	68	40	62	40	60
岩 城	46	61	41	66	38	61
由 利	42	63	34	49	34	43
大 内	79	117	72	113	69	102
東由利	31	39	34	52	28	40
西 目	52	92	54	98	49	87
鳥 海	35	44	32	43	30	39
計	822	1,171	841	1,200	772	1,129

○父子世帯人員状況

(各年8月1日現在)

世帯・ 人員 地域	29年		30年		元年	
	世帯数	児童数	世帯数	児童数	世帯数	児童数
本 荘	67	77	71	92	62	91
矢 島	10	12	11	13	10	12
岩 城	10	12	7	10	8	12
由 利	15	27	12	22	12	20
大 内	13	20	13	20	9	11
東由利	5	5	4	4	4	3
西 目	10	22	10	20	8	17
鳥 海	21	27	18	24	17	21
計	151	202	146	205	130	187

○母子父子寡婦福祉資金の貸付決定状況

(単位：件、円)

資金の種類		29年度		30年度		元年度	
		件数	金額	件数	金額	件数	金額
事業開始資金		0	0	0	0	0	0
事業継続資金		0	0	0	0	0	0
修学資金	高等学校	3	594,000	0	0	0	0
	専修学校	3	2,637,000	1	708,000	0	0
	大学	4	3,162,000	1	2,400,000	0	0
技能習得資金		2	1,200,000	1	384,000	0	0
修業資金		1	307,000	0	0	0	0
就職支度資金		0	0	0	0	0	0
医療介護資金		0	0	0	0	0	0
生活資金		1	360,000	0	0	0	0
住宅資金		0	0	0	0	0	0
転宅資金		0	0	0	0	0	0
就学支度資金		10	3,468,000	1	400,000	0	0
結婚資金		0	0	0	0	0	0
特例児童扶養資金		0	0	0	0	0	0
計		24	11,728,000	4	3,892,000	0	0

○ひとり親家庭住宅整備資金貸付状況

(単位：件、円)

年度	件数	金額	内訳
29年度	1	1,500,000	
30年度	0	0	
元年度	0	0	

○母子家庭等自立支援給付金支給状況

(単位：件、円)

年度	件数	金額	内訳
29年度	3	3,246,000	高等職業訓練3件
30年度	10	4,349,272	自立支援教育訓練4件 高等職業訓練4件 高等職業訓練修了2件
元年度	5	2,629,222	自立支援教育訓練2件 高等職業訓練2件 高等職業訓練修了1件

高齢者福祉・介護保険

介護保険制度の適正な実施に努め、介護予防事業・包括的支援事業等の高齢者福祉の拡充を図るほか、民生委員はじめ関係機関とのネットワーク機能を強化し、高齢者ができる限り自立し尊厳をたもって生活できるよう、地域に密着した福祉のまちづくりを推進する。

◎ 高齢者福祉対象人口

(令和2年3月末現在)

区分	本荘	矢島	岩城	由利	大内	東由利	西目	鳥海	合計
全年齢(人)	41,395	4,341	4,941	4,465	7,177	3,171	5,820	4,325	75,635
60歳以上	16,245	2,309	2,545	2,278	3,558	1,829	2,582	2,486	33,832
割合	39.24%	53.19%	51.51%	51.02%	49.58%	57.68%	44.36%	57.48%	44.73%
65歳以上	13,373	1,918	2,099	1,866	2,921	1,523	2,147	2,036	27,883
割合	32.31%	44.18%	42.48%	41.79%	40.70%	48.03%	36.89%	47.08%	36.87%
70歳以上	10,027	1,450	1,567	1,412	2,211	1,133	1,607	1,536	20,943
割合	24.22%	33.40%	31.71%	31.62%	30.81%	35.73%	27.61%	35.51%	27.69%
75歳以上	6,868	1,091	1,116	997	1,587	849	1,097	1,100	14,705
割合	16.59%	25.13%	22.59%	22.33%	22.11%	26.77%	18.85%	25.43%	19.44%

※外国人を含む

◎ 令和元年度高齢者福祉施策実施状況

・長寿祝金贈呈状況

88歳祝金(88歳になられた方に10,000円)
(支給人員) 663人 (支給総額) 6,630,000円

百歳長寿祝金(100歳になられた方に100,000円)
(支給人員) 22人 (支給総額) 2,200,000円

・敬老会開催状況

(単位:人)

区分	本荘	矢島	岩城	由利	大内	東由利	西目	鳥海	合計
案内者数	6,754	1,097	1,095	1,003	1,588	848	1,065	1,097	14,547
出席者数	1,346	278	220	273	291	246	262	371	3,287
出席率	19.93%	25.34%	20.09%	27.22%	18.32%	29.01%	24.60%	33.82%	22.60%

・食の自立支援事業実施状況

(単位：人・食)

区分	本荘	矢島	岩城	由利	大内	東由利	西目	鳥海	合計
利用実人員	46	15	23	0	22	3	3	7	119
延配食数	4,274	1,541	1,976	0	1,938	235	398	691	11,053

・軽度生活援助事業実施状況（除雪以外）

(単位：人・回)

区分	本荘	矢島	岩城	由利	大内	東由利	西目	鳥海	合計
利用実人員	59	5	3	0	3	3	2	1	76
延回数	177	13	7	0	5	11	5	2	220

・軽度生活援助事業実施状況（除雪）

(単位：人・回)

区分	本荘	矢島	岩城	由利	大内	東由利	西目	鳥海	合計
利用実人員	53	56	75	21	44	82	48	42	421
延回数	152	668	442	183	350	1,564	248	1,159	4,766

・緊急通報装置設置状況

(単位：台)

区分	本荘	矢島	岩城	由利	大内	東由利	西目	鳥海	合計
設置台数	85	29	17	15	75	33	19	33	306

※令和2年3月末台数

・在宅寝たきり高齢者等介護手当支給状況

(単位：人)

区分	本荘	矢島	岩城	由利	大内	東由利	西目	鳥海	合計
実人数	85	16	14	8	23	18	17	14	195
延人数	131	25	18	11	37	27	17	22	288

※寝たきり高齢者1人につき30,000円 9月及び3月支給分

・家族介護用品支給事業支給状況

(単位：人)

区分	本荘	矢島	岩城	由利	大内	東由利	西目	鳥海	合計
実人数	12	7	2	2	4	3	4	1	35

・寝具類洗濯サービス事業実施状況

(単位：人)

区分	本荘	矢島	岩城	由利	大内	東由利	西目	鳥海	合計
実人数	32	3	3	1	0	3	1	10	53

・高齢者入浴施設利用促進事業割引券交付状況

(単位：人)

区分	本荘	矢島	岩城	由利	大内	東由利	西目	鳥海	合計
交付人数	1,606	228	273	102	199	51	145	147	2,751

※令和2年3月末現在の住民登録地域による

・はり・きゅう・マッサージ施術費助成事業助成券交付状況

(単位：人)

区分	本荘	矢島	岩城	由利	大内	東由利	西目	鳥海	合計
交付人数	822	88	28	38	34	11	45	34	1,100

※令和2年3月末現在の住民登録地域による

◎養護老人ホーム措置状況

○市内施設

(各年5月1日現在)

施設名	設置主体	所在地	市の措置人員				
			28年	29年	30年	元年	2年
本荘由利広域市町村圏組合立 養護老人ホーム 寿荘	本荘由利広域 市町村圏組合	由利本荘市 水林457-4	82	81	83	82	83

○市外施設

(各年5月1日現在)

施設名	設置主体	所在地	市の措置人員				
			28年	29年	30年	元年	2年
松寿会養護老人ホーム 松峰園 (盲)	(福) 松寿会	秋田市浜田字 陳ヶ原15-8	1	1	1	1	1

◎高齢者福祉関連施設 (市行政財産分)

施設名	所在地	電話番号
松ヶ崎老人憩の家	松ヶ崎字松ヶ崎町227	28-2806
矢島高齢者生活支援ハウス	矢島町城内字八森下486-1	56-2912
矢島老人福祉センター寿康苑	矢島町七日町字羽坂173	56-2940
高齢者コミュニティセンター伝兵衛湯荘	岩城亀田亀田町字田町45-3	72-2772
ふれあい館「鮎川」	東鮎川字下山崎8	53-4300
大内高齢者生活支援ハウス高台苑	岩谷町字ハケノ下58	65-2053
介護予防拠点施設きらり	小栗山字小栗山113	67-2301
創作いきがいセンター	岩谷町字大宮田283-1	65-3860
特別養護老人ホーム東光苑	東由利蔵字蔵83	69-2251
特別養護老人ホーム鳥寿苑	鳥海町伏見字久保77	57-2500
ケアセンター悠楽館	鳥海町上笹子字塚台105	59-2700

◎介護保険要介護・要支援認定者数

(単位:人)

令和2年3月31日現在

項目	要支援		要介護					計
	1	2	1	2	3	4	5	
第1号被保険者	307	533	1,053	1,283	976	807	577	5,536
65歳以上75歳未満	38	43	83	132	83	57	39	475
75歳以上	269	490	970	1,151	893	750	538	5,061
第2号被保険者	4	10	16	23	18	10	10	91
総数	311	543	1,069	1,306	994	817	587	5,627

※令和2年3月末現在

◎令和元年度介護保険給付費等実績

項目	予防給付				介護給付				合計				
	件数	日数	金額(円)	月平均(円)	件数	日数	金額(円)	月平均(円)	件数	日数	金額(円)	月平均(円)	
在宅サービス	訪問介護	0	0	0	9,437	79,718	303,267,095	10,967	9,437	79,718	303,267,095	10,967	
	訪問入浴介護	0	0	0	393	1,717	21,140,446	764	393	1,717	21,140,446	764	
	訪問看護	213	812	5,023,542	182	1,874	8,833	62,768,353	2,270	2,087	9,645	67,791,895	2,452
	訪問リハビリテーション	49	143	895,800	32	338	1,412	8,417,561	304	387	1,555	9,313,361	337
	通所介護	0	0	0	15,261	129,253	993,121,418	35,914	15,261	129,253	993,121,418	35,914	
	通所リハビリテーション	579	3,099	19,435,136	703	2,566	20,693	178,951,185	6,471	3,145	23,792	198,386,321	7,174
	福祉用具貸与	2,240	66,290	14,285,064	517	16,720	487,359	192,916,863	6,976	18,960	553,649	207,201,927	7,493
	短期入所生活介護	87	811	4,054,914	147	12,114	261,477	2,021,417,593	73,099	12,201	262,288	2,025,472,507	73,246
	短期入所療養介護	0	0	0	0	217	1,927	18,988,271	687	217	1,927	18,988,271	687
	居宅療養管理	90	118	569,358	21	1,111	1,681	7,547,030	273	1,201	1,799	8,116,388	294
	特定施設入所者生活介護	142	4,113	11,073,363	400	569	16,231	98,501,538	3,562	711	20,344	109,574,901	3,962
	介護サービス計画	2,941		13,072,517	473	35,661		557,720,964	20,169	38,602	0	570,793,481	20,641
	定期巡回・随時対応型訪問介護看護					404		44,057,246	1,593	404	0	44,057,246	1,593
	認知症対応型通所介護	8	64	359,757	13	104	862	5,189,588	188	112	926	5,549,345	201
	小規模多機能型居宅介護	47		2,958,444	107	735		133,275,370	4,820	782		136,233,814	4,927
	認知症対応型生活介護	16	469	3,474,666	126	1,991	58,917	487,995,499	17,647	2,007	59,386	491,470,165	17,773
	地域密着型通所介護				0	1,982	18,174	159,607,410	5,772	1,982	18,174	159,607,410	5,772
	地域密着型介護老人福祉施設				0	350	10,199	91,574,148	3,312	350	10,199	91,574,148	3,312
	看護小規模多機能型居宅介護				0	1		97,664	4	1	0	97,664	4
	福祉用具購入	53		1,352,137	49	253		6,888,651	249	306		8,240,788	298
住宅改修	43		4,702,219	170	150		13,312,194	481	193		18,014,413	651	
小計	6,508	75,919	81,256,917	2,938	102,231	1,098,453	5,406,756,087	195,522	108,739	1,174,372	5,488,013,004	198,460	
施設サービス	介護老人福祉施設						8,198	2,054,406,918	74,292	8,198	0	2,054,406,918	74,292
	介護老人保健施設						4,401	1,168,618,185	42,260	4,401	0	1,168,618,185	42,260
	介護療養型医療施設						0	0	0	0	0	0	
	小計	0	0	0	0	12,599	0	3,223,025,103	116,552	12,599	0	3,223,025,103	116,552
その他	高額介護サービス	35		13,150	0	18,614		198,727,200	7,186	18,649		198,740,350	7,187
	高額合算	4		52,165	2	963		26,259,958	950	967	0	26,312,123	952
	特定入所者介護サービス	16	123	124,872	5	15,963	434,759	577,953,951	20,900	15,979	434,882	578,078,823	20,905
	審査支払手数料									120,482		10,963,862	396
小計	55	123	190,187	7	35,540	434,759	802,941,109	29,036	156,077	434,882	814,095,158	29,440	
合計	6,563	76,042	81,447,104	2,945	150,370	1,533,212	9,432,722,299	341,110	277,415	1,609,254	9,525,133,265	344,452	

※月平均は、令和2年3月末現在の第1号被保険者(27,653人) 1人当たりの金額

◎地域包括支援センター（平成18年4月1日設置 平成29年4月よりブロック体制）

団塊の世代が75歳以上となる令和7年以降の医療や介護需要の増加を見込み、高齢者の尊厳保持と自立した生活の支援を目的として設置しており、平成30年度からは全地域を3ブロック化し、包括的な支援・サービス提供体制の構築、いわゆる「地域包括ケアシステム」の深化・推進に向けて体制を強化した。

地域包括支援センターの体制

センター名	担当地域	電話
基幹型地域包括支援センター (本荘由利広域行政センター内)	全市	24-6345
中央地域包括支援センター (由利本荘市役所内)	本荘・東由利・西目	24-6324
南部地域包括支援センター (矢島総合支所内)	矢島・由利・鳥海	74-4150
北部地域包括支援センター (社会福祉法人久盛会あまさぎ園敷地内)	岩城・大内	74-6888

※地域住民の身近なところで相談を受け付け、センターにつなぐための窓口（在宅介護支援センター）

在宅介護支援センターしょうわ	在宅介護支援センター白百合苑	大内在宅介護支援センター
西目在宅介護支援センター	東由利在宅介護支援センター	鳥海在宅介護支援センター
計6カ所		

地域支援事業の状況

○介護予防・日常生活支援総合事業（主な事業抜粋）

市町村が中心となって、地域の実情に応じて、住民等の多様な主体が参画し、要支援認定者等に対する効果的かつ効率的な支援等を可能とすることを目指すものであり、現行の介護予防給付から移行された「訪問型サービス」、「通所型サービス」からなる「介護予防・生活支援サービス事業」と、主に全ての高齢者を対象とした「一般介護予防事業」で構成される。

- ・介護予防教室 137回 2,233人（延べ参加者）
- ・介護支援ボランティア登録 121人
- ・地域ミニデイサービス 38町内会 10,091人（延べ参加者）

○包括的支援事業（主な事業抜粋）

地域のケアマネジメントを総合的に行うことを目的に、総合相談支援事業・権利擁護事業・包括的継続的マネジメント事業・在宅医療介護連携推進事業・生活支援体制整備事業・認知症総合支援事業・地域ケア会議推進事業で構成される。

- ・総合相談 5,584件（生活に関すること 43% 介護に関すること 34% その他 23%）

相談内容	件数
介護に関すること	1,909
医療に関すること	205
認知症に関すること	372
精神障がいに関すること	99
身体に関すること	40
生活に関すること	2,421
居住に関すること	69
その他	469
合計	5,584

- ・在宅医療介護連携 地域包括ケア推進委員会 2回
地域包括ケアシステム構築研修会 3回
- ・主任介護支援専門員フォローアップ研修会 11回
- ・地域ケア会議（地区毎に開催） 88回
- ・認知症カフェ 6カ所開設 51回 延べ利用者711名

○任意事業（主な事業抜粋）

地域支援事業の理念にかなった事業が、地域の実情に応じ、市町村独自の発想や創意工夫した形態で実施されている。

- ・認知症高齢者等見守り SOS ネットワーク登録 27人
- ・認知症サポーター養成 1,264人（市内中学1年生 一般市民）
- ・タッチパネル式認知症スクリーニング 277人
- ・認知症簡易チェック 3,272人

障がい者福祉

◎ 身体障がい者福祉

身体障害者福祉法は、体の不自由な人々の自立と社会経済活動への参加を促進するため、更生を援護し必要に応じて保護するなど、その福祉の増進を図ることを目的としている。加えて、本人の努力はもちろん、国・地方公共団体・国民はともどもに体の不自由な人々が社会への完全参加を実現するための条件を整えるとともに、その更生に協力する責務も定めている。

○ 身体障がい者(児)の状況 (平成31年度、単位：人)

障がい別 区分	視覚	聴覚	平衡	音声 言語	そしゃく	肢体	心臓	腎臓	呼吸 器	ぼうこう 直腸	小腸	免疫	肝臓	合 計
18才未満	1	3	0	0	0	30	4	0	0	1	0	0	0	39
18才以上	196	268	1	49	4	2,840	592	152	96	170	2	1	2	4,372
合 計	197	271	1	49	4	2,870	596	152	96	171	2	1	2	4,411

○ 身体障がい者(児)の等級別の状況 (平成31年度、単位：人)

障がい別 等級別	視覚	聴覚	平衡	音声 言語	そしゃく	肢体	心臓	腎臓	呼吸 器	ぼうこう 直腸	小腸	免疫	肝臓	合 計
1 級	58	22		10		714	395	139	10	12	1	0	0	1,361
2 級	56	63		10		702	14	1	7	7		0	0	860
3 級	16	31	1	14	2	558	153	11	59	9	0	1	0	855
4 級	18	45		15	2	586	34	1	20	143	1	0	1	866
5 級	31	3				193								227
6 級	18	107				117								242
合 計	197	271	1	49	4	2,870	596	152	96	171	2	1	1	4,411

○ 補装具の交付・修理の状況

補装具は、身体障がい者の職業、その他日常生活の能率の向上を図ることを目的として交付される。

(平成31年度、単位：件)

障がい別 区分	義肢	装具	補聴器	車いす (電動を合)	座位保 持装置	眼鏡	義眼	その他	合 計
交付	3	17	28	10	3	1	1	7	70
修理	9	11	14	16	3	0	0	0	53
借受け	0	0			0			0	0
合 計	11	28	42	26	6	1	1	7	123

◎ 知的障がい者福祉

知的障がい児・者が生涯にわたって安心して生活ができるように、次の事業を実施する。

- (1) 在宅の知的障がい児・者の実態を把握し、適切な処遇を図っていく。
- (2) 地域社会の中で仲間として、明るい生活がおくれるように、知的障がい者福祉に対する理解を得るため、地域へのPRを図っていく。
- (3) 施設と家庭との密なる連絡調整を図るため、施設ならびに家庭への訪問に努める。
- (4) 共同生活寮等の入所者に援護費を支給し、社会自立の促進を図る。

○ 知的障がい者(児)の状況

(平成31年度末、単位：人)

区分	項目	総数	軽度	中度	重度	最 重 度 重症心身	施設入所者 (再 掲)	就労者数 (再 掲)
18才未満	男	59	33	10	7	9	20	—
	女	36	14	12	3	7	12	—
	小計	95	47	22	10	16	32	—
18才以上	男	387	116	72	104	95	252	11
	女	279	60	59	92	68	177	5
	小計	666	176	131	196	163	429	16
合 計		761	223	153	206	179	461	16

◎ 精神障がい者福祉

地域で暮らす精神障がい者の自立と社会参加を促進するために、必要な援助を行い、予防・健康の保持増進に加えて精神障がい者福祉の充実のため次の業務を実施する。

- (1) 自立支援医療費(精神通院)支給認定申請に関する手続き
- (2) 精神障害者保健福祉手帳に関する手続き
- (3) 社会復帰施設・社会適応訓練事業の利用に関する相談、助言

○ 精神障がい者等の状況

(平成31年度末、単位：人)

精神障 がい者数	入 院		在 宅	
	措置入院 患者数	医療保護 入院患者数	自立支援医 療受給者数	そ の 他 (任意入院含)
2,108	0	148	1,091	869

○ 精神障害者保健福祉手帳所持者数

(平成31年度末、単位：人)

	本荘	矢島	岩城	由利	大内	東由利	西目	鳥海	合計
1 級	62	3	8	6	5	5	7	8	104
2 級	177	10	22	12	26	14	17	21	299
3 級	46	4	4	4	4	5	3	5	75
合 計	285	17	34	22	35	24	27	34	478

◎ 障がい福祉サービスの状況

障がい福祉サービスは、障害支援区分の認定が必要な介護給付と認定の必要のない訓練等給付に分かれており、障がい者の心身の状況により適したサービスを受けることが可能となっている。在宅で利用する訪問系サービス、施設等で昼間の活動を支援する日中活動系サービス、施設入所等住まいの場を支援する居住系サービスがある。

○ 障がい支援区分認定の状況

(平成31年度末、単位：人)

区分1	区分2	区分3	区分4	区分5	区分6	合計
8	43	72	107	110	127	467

○ サービス利用の状況

(平成31年度末、単位：人)

区分	種類	内容	利用者数
介護給付	居宅介護（ホームヘルプ）	居宅において入浴・排泄・食事等の身体介護のほか、調理・洗濯等の家事援助など生活全般の支援を行う。	60
	重度訪問介護	重度の肢体不自由者等で、常に介護が必要な障がい者に、自宅で入浴・排泄・食事の介助を行う。外出時の移動を助け、移動中の介護も行う。	4
	行動援護	知的障がいや精神障がいにより行動が困難で常に介護が必要な障がい者に、行動するときの危険を回避する援助や外出時の移動の補助を行う。	1
	同行援護	視覚障がいにより、移動に著しい困難を有する障がい者等につき外出する際に必要な援助を行う。	7
	重度障がい者等包括支援	介護の必要性が非常に高いと認められた人に、居宅介護などの障がい福祉サービスを包括的に提供する。	0
	短期入所（ショートステイ）	在宅で介護を行う人が病気などの場合、短期間施設に入所して介護を受けることができる。	6
	療養介護	常に医療や介護が必要な障がい者が、病院等に入所し機能訓練、療養上の管理、介護などを行う。	38
	生活介護	常に介護が必要な障がい者に、昼間に障がい者支援施設で入浴・排泄・食事の介護を提供する。	284
	施設入所支援	施設に入所している人に、夜間の入浴・排泄・食事などの介護を行う。	180
訓練等給付	自立訓練	自立した日常生活や社会生活ができるように、身体機能や生活能力を向上させるための訓練を行う。	7
	就労移行支援	就労を希望する障がい者に、一定期間、生産活動や職場体験等就労に必要な知識や能力向上のための訓練、求職活動の支援等を行う。	4
	就労継続支援	通常の事業所で働くことが困難な障がい者に、就労の機会や生産活動の機会を提供する。	215
	就労定着支援	就労移行支援等を経て就職した人の就労の継続を図るため、関係機関との調整や相談助言等を行う。	0

自立生活援助	居宅で自立した生活を送る障がい者に、定期的な巡回や随時の訪問等により必要な情報提供や関係機関との調整、相談助言等を行う。	0
共同生活援助（グループホーム）	共同生活住居において、夜間や休日の生活支援のほか日常生活上の援助を行う。	105
計画相談支援	障がい福祉サービスの利用者に係るサービス等利用計画の作成と、サービス事業者等との連絡調整等を行う。	139

◎ 地域生活支援事業等の状況

(平成31年度実績)

事業名	実施形態	事業者	実績	備考
相談支援事業	委託	由利本荘地域生活支援センター	1,143 人	延べ利用者数
		障害者自立支援センター「和」	2,648 人	延べ利用者数
地域活動支援センター事業	委託	障害者自立支援センター「和」	2,786 人	延べ利用者数
		NPO法人「逢い」	103 人	延べ利用者数
		地域生活支援センター「あゆみの会」	219 人	延べ利用者数
		地域活動支援センター根分け会	1,730 人	延べ利用者数
コミュニケーション支援事業	委託	秋田県聴覚障害者支援センター	13 件	手話通訳 8件 要約筆記 5件
		秋田県	0 件	手話通訳 0件
	直接	由利本荘市	170 件	手話通訳 170件 要約筆記 0件
訪問入浴サービス事業	委託	由利本荘市社会福祉協議会	251 回	延べ利用回数
		虹の街	91 回	延べ利用回数
移動支援事業	委託	光タクシー	247 回	延べ利用回数
		由利本荘市社会福祉協議会	6 回	延べ利用回数
		ニチイ学館	9 回	延べ利用回数
福祉機器リサイクル事業	委託	由利本荘市社会福祉協議会	8 件	車イス 3台 ベッド 5台
日中一時支援事業	委託	秋田県社会福祉事業団	132 人	延べ利用者数
		逢い	417 人	延べ利用者数
		若竹学園	8 人	延べ利用者数
		由利本荘市社会福祉協議会	0 人	延べ利用者数
		ゆいゆい	6 人	延べ利用者数
		水林新生園	1,868 人	延べ利用者数
社会参加促進事業	委託	点訳奉仕会六点会	0 回	月1回発行
	委託	由利本荘市こえの会	24 回	月2回発行
	委託	由利本荘市こえの会	20 回	講座開催 2回 研修開催 18回
	直接	由利本荘市	40 回	講座開催 40回
	直接	由利本荘市	0 回	講座開催 0回
	直接	由利本荘市	4 件	助成額8万円/件
	直接	由利本荘市	0 件	助成額7万円/件

(平成31年度実績)

事業名	実施形態	種類	実績	備考
日常生活用具給付事業	直接	特殊寝台	2 件	(22, 221, 965円)
		特殊マット	1 件	
		入浴補助用具	2 件	
		移動・移乗支援用具	2 件	
		透析液加温器	8 件	
		ネブライザー (吸引器)	2 件	
		電気式たん吸引器	5 件	
		動脈血中酸素飽和度測定器	3 件	
		情報・通信支援用具	3 件	
		視覚障がい者用ポータブルレコーダー	2 件	
		視覚障がい者用拡大読書器	1 件	
		盲人用時計	2 件	
		人工喉頭	1 件	
		ストマ用装具	2, 055 件	
		紙おむつ	125 件	
居室動作補助用具 (住宅改修費)	4 件			
身体障がい者デイサービス事業	委託	由利本荘市社会福祉協議会	264 回	延べ利用回数
		中央会	155 回	延べ利用回数
		よろ津や	140 回	延べ利用回数
タクシー料金助成事業	直接	タクシー基本料金	346 人	(3, 184, 880円)
人工透析通院費支給	直接	交通費の一部	36 人	(1, 301, 000円)
障がい者通所交通費助成	直接	交通費の一部	51 人	(1, 011, 000円)

◎ 特別障害者手当等支給状況

(単位：件、円)

年度	名 称	5月期		8月期		11月期		2月期		随時分		合 計	
		件数	金 額	件数	金 額	件数	金 額	件数	金 額	件数	金 額	件数	金 額
平成 29 年度	特別障害者手当	73	5,820,670	70	5,603,290	70	5,522,860	69	5,469,240	10	482,660	292	22,898,720
	障害児福祉手当	40	1,736,620	38	1,662,120	39	1,705,860	39	1,647,540	0	0	156	6,752,140
	福 祉 手 当 (経 過 分)	3	131,340	3	131,220	2	87,480	2	87,480	1	43,740	11	481,260
	計	116	7,688,630	111	7,396,630	111	7,316,200	110	7,204,260	11	526,400	459	30,132,120
平成 30 年度	特別障害者手当	69	5,451,140	65	5,199,420	67	5,145,540	65	5,091,660	3	161,640	269	21,049,400
	障害児福祉手当	37	1,606,320	35	1,479,650	34	1,494,300	34	1,494,300	3	73,250	143	6,147,820
	福 祉 手 当 (経 過 分)	2	87,620	2	87,900	2	87,900	2	87,900	0	0	8	351,320
	計	108	7,145,080	102	6,766,970	103	6,727,740	101	6,673,860	6	234,890	420	27,548,540
平成 31 年度	特別障害者手当	64	5,081,360	65	5,195,200	66	5,304,000	62	5,032,000	10	272,000	267	20,884,560
	障害児福祉手当	32	1,410,880	27	1,197,990	29	1,242,360	28	1,212,780	3	44,370	119	5,108,380
	福 祉 手 当 (経 過 分)	2	88,180	2	88,740	2	88,740	2	88,740	0	0	8	354,400
	計	98	6,580,420	94	6,481,930	97	6,635,100	92	6,333,520	13	316,370	394	26,347,340

※ 随時払い、死亡・転出・施設入所などで資格喪失した場合に随時に支給したものの。

◎ 障がい者入所施設等利用状況

療養介護

(令和2年4月1日現在、単位：人)

NO	施設名	住所	定員	本市からの入所者等数	電話番号
1	国立病院機構あきた病院	由利本荘市岩城内道川字井戸ノ沢84-40	280	38	(0184)73-2002
2	国立病院機構花巻病	岩手県花巻市諏訪500	60	2	(0198)24-0511
計				40	

施設入所支援

(令和2年4月1日現在、単位：人)

NO	施設名	住所	定員	本市からの入所者等数	電話番号
1	はまなす園	由利本荘市岩城内道川字烏森150-297	30	5	(0184)73-3447
2	金浦療護園	にかほ市前川字中ノ森20-2	52	22	(0184)38-4123
3	桐ヶ丘	南秋田郡井川町寺沢字綱木沢133-2	78	1	(018)874-2272
4	柏の郷	大仙市強首字上野台23-18	52	3	(0187)87-7300
5	雄高園	秋田市雄和戸賀沢字金山沢89-29	80	7	(018)886-3256
6	禎祥ワークキャンパス	宮城県仙台市太白区茂庭字人来田東10-3	30	1	(022)244-4531
7	光が丘ワークセンター	福井県丹生郡越前町朝日22-7-1	50	1	(0778)34-2121
8	秋田県心身障害者コロニー	由利本荘市西目町出戸字孫七山3-2	380	96	(0184)33-2255
9	高清水園	秋田市上北手猿田字苗代沢14-1	60	6	(018)829-3577
10	竹生寮	秋田市柳田字竹生168	75	3	(018)834-2577
11	柳田新生寮	秋田市柳田字竹生197	50	2	(018)835-3371
12	小又の里	秋田市上新城小又字落合85	50	1	(018)870-2361
13	障害者支援センター御所野	秋田市御所野下堤五丁目1-4	40	2	(018)838-5607
14	玉の池荘	男鹿市男鹿中滝川字寒風山横通124	80	3	(0185)23-2871
15	軽井沢福祉園	大館市軽井沢字鳶ヶ長根1-32	58	1	(0186)52-3353
16	道目木更生園	大館市道目木字陣場岱38	98	1	(0186)52-2261
17	虹のいえ	山本郡藤里町矢坂字下一の坂2-1	40	1	(0185)79-1234
18	吉野更生園	北秋田市七日市字中道岱15	30	1	(0186)66-2104
19	大野岱吉野学園	北秋田市七日市字家向46-1	30	2	(0186)66-2104
20	愛生園	北秋田市上杉字金沢240	220	11	(0186)78-3182
21	厚生園	北秋田市上杉字金沢217	80	1	(0186)78-3183
22	やまばと園	湯沢市三梨町字飯田二ツ森43	60	2	(0183)42-2141
23	かわ舟の里角間川	大仙市角間川町字町頭98	58	2	(0187)65-3676
24	若美荘	男鹿市野石字大湯沢下1-20	50	2	(0185)47-2141
計				177	

グループホーム

(令和2年4月1日現在、単位：人)

NO	施設名	住所	定員	本市からの 入所者等数	電話番号
1	翠 (由利本荘地域生活支援センター)	由利本荘市薬師堂字山崎145-7	4	2	(0184)23-0205
2	めぐみ (由利本荘地域生活支援センター)	由利本荘市大鋸町220-1 (2階)	6	2	(0184)24-3808
3	菖蒲 (由利本荘地域生活支援センター)	由利本荘市大鋸町220-1 (1階)	6	1	(0184)24-1606
4	若菜 (由利本荘地域生活支援センター)	由利本荘市水林365	5	3	(0184)23-5914
5	虹 (由利本荘地域生活支援センター)	由利本荘市大浦字蛇持146	5	1	(0184)24-3111
6	三愛A (由利本荘地域生活支援センター)	由利本荘市薬師堂字二本木44-2	4	1	(0184)25-5261
7	三愛B (由利本荘地域生活支援センター)	由利本荘市薬師堂字二本木44-2	5	1	(0184)25-5265
8	御門A (由利本荘地域生活支援センター)	由利本荘市御門261-1 (1階)	5	2	(0184)44-8489
9	御門B (由利本荘地域生活支援センター)	由利本荘市御門261-1 (2階)	5	2	(0184)44-8490
10	清和A (由利本荘地域生活支援センター)	由利本荘市二番堰25-1	5	1	(0184)44-8493
11	清和B (由利本荘地域生活支援センター)	由利本荘市二番堰25-1	5	3	(0184)44-8494
12	朋A (由利本荘地域生活支援センター)	由利本荘市二番堰25-1	5	2	(0184)44-8915
13	朋B (由利本荘地域生活支援センター)	由利本荘市二番堰25-1	5	3	(0184)44-8916
14	若菜サテライト (由利本荘地域生活支援センター)	由利本荘市水林51	1	1	
15	三愛Aサテライト (由利本荘地域生活支援センター)	由利本荘市薬師堂字中道248	1	1	
16	御門Bサテライト (由利本荘地域生活支援センター)	由利本荘市御門272-3	1	1	
17	なでしこA (コロニー)	由利本荘市西目町海士剥字海士剥下57-1	5	1	(0184)33-2131
18	なでしこB (コロニー)	由利本荘市西目町海士剥字海士剥下57-1	4	3	(0184)33-2182
19	かもめ (コロニー)	由利本荘市西目町出戸字浜山3-223	5	2	(0184)33-3103
20	わかまつ (コロニー)	由利本荘市西目町沼田字新道下679-8	6	2	(0184)33-4215
21	やすらぎ (コロニー)	由利本荘市西目町出戸字浜山3-242	6	3	(0184)33-4163
22	そよかぜ (コロニー)	由利本荘市西目町沼田字新道下2-92	4	3	(0184)33-3360
23	まつかぜ (コロニー)	由利本荘市西目町沼田字新道下2-415	6	1	(0184)33-3885
24	しおさい (コロニー)	由利本荘市西目町沼田字弁天前2-45	5	2	(0184)33-3360
25	さくら家 (逢い)	由利本荘市薬師堂字中道268-6	6	5	(0184)24-1109
26	花瀬 (水林新生園)	由利本荘市古雪町132-2	5	5	(0184)74-6350
27	奏楽 (水林新生園)	由利本荘市古雪町132-2	5	4	(0184)74-6350
28	とまり木荘 (荘和会)	由利本荘市石脇字田尻28-12	14	11	(0184)22-1604
29	のどか (和心)	にかほ市平沢字町田48-11	6	3	(0184)74-6126
30	結 (高清水園)	秋田市広面字樋ノ上34-1	4	2	(018)837-3012
31	彩 (高清水園)	秋田市広表字鍋沼57-8	4	1	(018)835-8660
32	あいしんホームみなと (愛心会)	秋田市土崎港北一丁目7-21	4	1	(018)845-1770
33	絆 (友愛の園)	秋田市土崎港相染町字沖谷地151-2	10	2	(018)846-7502
34	トマト荘 (久幸会)	秋田市土崎港中央七丁目2-15	20	2	(018)893-6565

38	施設名	住所	定員	本市からの 入所者等数	電話番号
35	じゃがいも（久幸会）	秋田市下新城野字琵琶沼156-15	7	1	(018)873-3011
36	さくら荘（回生会）	秋田市茨島四丁目6-68	6	1	(018)832-3203
37	あやめ荘（回生会）	秋田市牛島西一丁目6-24	6	1	(018)836-7551
39	雪やなぎ（育明会）	秋田市柳田字佐渡端34-2	5	1	(018)893-7611
40	みやた（わらべ会）	秋田市南通宮田15-44	20	1	(018)835-1210
41	希望（阿桜園）	横手市婦気大堤字南巻114	4	1	(0182)33-8631
42	りんどうの家（ろくごうめでいかる）	仙北郡美郷町野中字宮崎58-1	10	1	(0187)73-6332
43	カメラーデン（長いスプーン）	湯沢市皆瀬字桜坂17	5	1	(0183)46-2677
44	みらいの家（振興会）	湯沢市元清水二丁目5-20	5	1	(0183)78-0424
45	希桜（湯雄福社会）	湯沢市愛宕町五丁目2-22	5	1	(0183)55-8578
46	のどか（やまばと園）	湯沢市湯沢市荒町7-2	5	1	(0183)55-8130
47	藤巻寮（玉の池荘）	男鹿市男鹿中滝川字藤巻台147	4	1	(0185)33-2127
48	第三藤巻寮（玉の池荘）	男鹿市男鹿中滝川字藤巻台147	4	1	(0185)33-4221
49	二本杉寮（県北報公会）	北秋田市綴子字家向78-1	4	1	(0186)62-4647
50	たかけど寮（県北報公会）	北秋田市綴子字当摩揚81-1	4	1	(0186)62-4963
51	ふれあいの家（県北報公会）	北秋田市綴子字掛泥向71-2	6	1	(0186)66-2104
52	よしの寮（県北報公会）	北秋田市七日市字中道岱1-56	10	2	(0186)66-2104
53	さつき（秋田県民生協会）	北秋田市上杉字金沢229-20	5	1	(0186)78-3182
54	さざなみ（秋田県民生協会）	北秋田市川井字才ノ神61-13	22	2	(0186)67-6008
55	ひかり（花輪ふくし会）	鹿角市花輪字新田町19	7	1	(0186)25-8484
計				102	

法 外 援 護

旅行中に現金の盗難・紛失等の理由により目的地に帰省することのできない要援護者を救済するため、旅費・食糧費等を支給し、その援護にあたっている。

◎ 要援護者取扱状況

区分		月別		件数		人数		金額	
26年度			215		132		107,500		
27年度			208		115		104,000		
28年度			196		109		98,000		
29年度			169		112		84,500		
30年度			282		123		141,000		
令和元年度	4月		33		12		16,500		
	5月		20		10		10,000		
	6月		25		10		12,500		
	7月		26		10		13,000		
	8月		32		11		16,000		
	9月		42		12		21,000		
	10月		30		12		15,000		
	11月		28		9		14,000		
	12月		25		10		12,500		
	1月		24		9		12,000		
	2月		29		9		14,500		
	3月		37		9		18,500		
計		件	351	人	123	円	175,500		

◎ り災救助

由利本荘市災害り災者に対する見舞金支給要綱を定め、火災又は異常な自然現象によりり災された世帯に対して、見舞金を支給し自立更生を助長する。

○ 見舞金支給基準

り災程度	見舞金額(円)
死者又は行方不明者 1 件	300,000
住家に全焼、全壊又は流失の被害を受けた世帯	100,000
住家に半焼又は半壊の被害を受けた世帯	50,000
住家に床上浸水の被害を受けた世帯	20,000

○ 見舞金支給状況

(単位：件、円)

区分 年度	死者又は 行方不明者		住家の全焼 又は全壊等		住家の半焼 又は半壊等		住家の床上浸水		計	
	件数	見舞金額	件数	見舞金額	件数	見舞金額	件数	見舞金額	件数	見舞金額
平成27年度	0		2	200,000	1	50,000	0		3	250,000
平成28年度	0		0		0		0		0	0
平成29年度	0		1	100,000	1	50,000	18	360,000	20	510,000
平成30年度	0		2	200,000	0		0		2	200,000
令和元年度	0		3	300,000	0		0		3	300,000

◎ 日赤見舞金支給状況

火災並びに台風・洪水・地震等の自然災害災害により被災した世帯に対して、日赤秋田県支部より災害見舞金を交付する。(1世帯あたり 20,000円)

年 度	火災		その他の災害		備 考
	件数	見舞金額	件数	見舞金額	
平成27年度	3	60,000円			
平成28年度	0	0円			
平成29年度	18	360,000円			
平成30年度	2	40,000円			
令和元年度	3	60,000円			

◎ 民生委員・児童委員

由利本荘市では274名の民生委員・児童委員が委嘱され、支援を必要とする市民に対する相談・援護活動を展開している。

(1) 民生委員・児童委員委嘱状況 (令和2年 3月31日現在、単位：人)

地区名	男性	女性	計	うち主任 児童委員	地区名	男性	女性	計	うち主任 児童委員
東 部	9	12	21	2	矢 島	8	16	24	2
西 部	9	10	19	2	岩 城	15	5	20	2
石 脇	7	11	18	2	由 利	14	13	27	2
子 吉	7	2	9	2	大 内	15	21	36	2
小友石沢	6	9	15	2	東由利	12	7	19	2
内 越	6	6	12	2	西 目	8	9	17	2
松ヶ崎	6	3	9	2	鳥 海	7	21	28	2
					計	129	145	274	28

(2) 民生委員・児童委員活動状況

① 令和元年度活動件数

(単位：件)

区 分 地区名	訪問回数		連絡調整回数		その他の活動件数						活 動 日 数
	訪 問 ・ 連 絡 活 動	そ の 他	委 員 相 互	そ の 他 関 係 機 関	調 査 ・ 実 態 把 握	参 行 加 事 ・ 等 協 へ 力 の	自 地 域 主 福 祉 活 動 ・ 活 動	民 児 協 運 営 ・ 研 修	証 明 事 務	通 告 ・ 仲 介 見	
東 部	3,046	2,148	1,338	823	307	582	603	761	1	0	3,331
西 部	1,306	408	655	265	216	285	449	413	0	1	2,100
石 脇	2,025	720	1,257	681	274	234	344	649	10	1	2,473
子 吉	191	47	53	94	5	82	71	165	0	0	528
小友石沢	1,147	333	901	141	300	257	192	311	4	5	1,617
内 越	640	282	614	190	25	183	501	352	5	6	1,264
松ヶ崎	439	276	651	162	30	223	141	666	1	0	1,389
矢 島	1,599	267	558	304	12	348	580	454	1	0	2,327
岩 城	1,387	379	216	334	121	406	366	251	2	0	1,895
由 利	1,076	410	305	233	88	437	680	421	6	0	2,742
大 内	2,249	1,786	564	478	91	619	1,024	379	18	0	3,475
東由利	1,635	717	258	269	48	482	346	305	8	1	1,949
西 目	2,007	1,054	607	531	47	280	273	355	12	0	1,883
鳥 海	1,952	904	203	235	15	347	307	309	5	1	2,128
計	20,699	9,731	8,180	4,740	1,579	4,765	5,877	5,791	73	15	29,101

② 令和元年度相談・支援件数

単位：件)

区分 地区名	相談・支援件数															左の対象者別内訳			
	在宅福祉	介護保険	健康・保健医療	子育て・母子保健	子どもの地域生活	子どもの教育・学校生活	生活費	年金・保険	仕事	家族関係	住居	生活環境	日常的な支援	その他	計	高齢者に関すること	障害者に関すること	子どもに関すること	その他
東 部	13	11	19	0	171	11	18	0	0	9	4	11	457	86	810	243	323	183	61
西 部	43	7	16	3	53	13	0	0	1	8	7	33	179	130	493	269	26	71	127
石 脇	26	22	228	15	9	19	19	3	0	40	9	31	108	208	737	560	37	51	89
子 吉	9	4	3	0	1	0	0	5	0	4	5	16	44	6	97	84	0	0	13
小友石沢	116	61	33	3	55	68	17	36	4	51	15	53	419	145	1,076	718	88	131	139
内 越	6	0	4	0	0	1	0	0	0	11	3	4	1	13	43	27	5	2	9
松ヶ崎	4	27	13	0	1	0	5	5	3	80	0	19	100	40	297	222	47	9	19
矢 島	17	8	17	4	255	36	1	0	2	19	7	12	29	66	473	85	15	295	78
岩 城	2	0	26	1	183	44	3	3	0	3	10	106	93	235	709	306	45	223	135
由 利	9	8	2	0	112	2	14	1	0	3	2	5	180	364	702	202	30	312	158
大 内	176	7	24	5	8	60	11	0	0	15	0	9	320	386	1,021	423	5	266	327
東由利	17	4	9	1	26	118	32	0	3	10	2	12	234	84	552	309	15	148	80
西 目	6	6	10	0	1	0	2	0	0	0	0	7	168	36	236	211	5	3	17
鳥 海	36	16	13	3	27	27	0	0	0	19	19	59	81	316	616	300	26	69	221
計	480	181	417	35	902	399	122	53	13	272	83	377	2,413	2,115	7,862	3,959	667	1,763	1,473

◎ 共同募金・歳末たすけあい募金

(1) 共同募金運動

① 実施主体 由利本荘市共同募金委員会

② 運動期間 令和元年10月1日～令和元年12月31日まで (うち強化運動月間 : 令和元年10月)

③ 募金実績 (単位:円、件)

募金種別 実績	戸別募金		街頭募金		法人募金		学校募金		職域募金		イベント募金		個人募金		その他		合計	
	件数	金額	件数	金額	件数	金額	件数	金額	件数	金額	件数	金額	件数	金額	件数	金額	件数	金額
	21,150	10,542,339	10	139,231	54	291,000	29	499,898	122	503,583	12	156,452	16	40,828	61	141,064	21,454	12,314,395
支会	0	0	0	0	0	0	0	0	1	6,725	5	48,320	1	3,597	1	2	8	58,644
本 荘	10,850	5,421,773	4	73,900	3	8,000	12	274,398	36	239,457	2	30,649	0	0	2	29,736	10,909	6,077,913
矢 島	1,387	691,600	1	11,238	2	13,000	3	15,118	8	45,740	1	5,000	0	0	15	12,391	1,417	794,087
岩 城	1,464	711,716	1	10,920	12	67,000	3	46,786	13	25,603	0	0	8	17,211	5	14,208	1,506	893,444
由 利	1,303	641,250	1	7,571	5	19,000	2	24,844	9	39,892	0	0	1	1,000	4	19,886	1,325	753,443
大 内	2,058	1,029,000	1	11,673	1	5,000	3	40,512	15	22,223	1	8,550	0	0	3	6,233	2,082	1,123,191
東由利	1,066	536,000	0	0	1	3,000	2	16,834	3	3,859	0	0	0	0	3	3,765	1,075	563,458
西 目	1,597	798,500	1	5,477	22	104,000	3	75,806	10	56,488	1	2,468	6	19,020	16	16,056	1,656	1,077,815
鳥 海	1,425	712,500	1	18,452	8	72,000	1	5,600	27	63,596	2	61,465	0	0	12	38,787	1,476	972,400

(2) 歳末たすけあい運動

- ① 実施主体 由利本荘市共同募金委員会
- ② 運動期間 令和元年12月1日～令和元年12月31日 まで
- ③ 募金実績

(単位:円、件)

令和元 年度募 金実績	募金種別	戸別募金		街頭募金		法人募金		学校募金		職域募金		イベント募金		個人募金		その他		合 計	
		件数	金額	件数	金額	件数	金額	件数	金額	件数	金額	件数	金額	件数	金額	件数	金額	件数	金額
	実績	21,302	5,338,542	0	0	5	13,000	0	0	13	92,786	1	143,223	4	15,129	4	34,180	21,329	5,636,860
募 金 実 績 の 地 域 別 内 訳	支会	0	0	0	0	0	0	0	0	0	0	0	0	0	0	0	0	0	0
	本 荘	11,015	1,652,550	0	0	0	0	0	0	0	0	0	0	0	0	1	23,485	11,016	1,676,035
	矢 島	1,384	276,800	0	0	0	0	0	0	0	0	0	0	0	0	0	0	1,384	276,800
	岩 城	1,344	387,117	0	0	0	0	0	0	0	0	0	0	0	0	1	281	1,345	387,398
	由 利	1,293	532,615	0	0	4	10,000	0	0	5	19,004	0	0	2	3,824	0	0	1,304	565,443
	大 内	2,209	1,078,590	0	0	0	0	0	0	0	0	0	0	0	0	0	0	2,209	1,078,590
	東由利	1,017	535,270	0	0	0	0	0	0	0	0	0	0	0	0	1	10,000	1,018	545,270
	西 目	1,611	161,100	0	0	1	3,000	0	0	8	73,782	1	143,223	2	11,305	0	0	1,623	392,410
	鳥 海	1,429	714,500	0	0	0	0	0	0	0	0	0	0	0	0	1	414	1,430	714,914

福 祉 施 設 一 覧 表 (1)

区分 種別	施 設 名	所在地(由利本荘市)	設 置 主 体	設置年月日	定員	延床面積(m ²)	電 話
認可保育所	本 荘 保 育 園	大門13	社会福祉法人	S23. 5. 1	160	1,226	22-0662
	風 の 子 保 育 園	御門74	社会福祉法人	S48. 4. 1	120	795	22-8885
	ひ か り 保 育 園	八幡下24-1	社会福祉法人	S44. 4. 1	110	829	22-0560
	石 脇 東 保 育 園	石脇字上ノ山99	社会福祉法人	S45. 4. 1	100	814	22-4183
	石 脇 西 保 育 園	石脇字田尻30-12	社会福祉法人	S45. 4. 1	200	1,547	22-2149
	石 脇 北 保 育 園	石脇字竜巻14	社会福祉法人	S56. 4. 1	80	696	24-3622
	中 央 保 育 園	薬師堂字谷地127-3	社会福祉法人	S53. 4. 1	130	998	23-1313
	子 吉 保 育 園	藤崎字藤代124-2	社会福祉法人	S42. 4. 1	110	649	22-0045
	石 沢 保 育 園	館字六角168-2	社会福祉法人	S38. 4. 1	30	1,348	29-2104
	松 ヶ 崎 保 育 園	松ヶ崎字光禪寺前99	社会福祉法人	S41. 6. 13	20	480	28-2054
	小 友 保 育 園	館前字後田49-1	社会福祉法人	S49. 10. 1	70	838	22-3532
	内 越 保 育 園	川口字愛宕山137-2	社会福祉法人	S49. 10. 1	150	756	22-3165
	矢 島 保 育 園	矢島町城内字八森下515	社会福祉法人	S41. 11. 29	120	1,374	27-5656
	道 川 保 育 園	岩城内道川字烏森51-1	社会福祉法人	H26. 4. 1	80	829	73-2202
	永 慶 保 育 園	東由利蔵字蔵127-2	社会福祉法人	S33. 5. 15	50	697	69-3101
	み ど り 保 育 園	東由利館合字向田76-1	社会福祉法人	S51. 4. 1	20	717	69-2131
	亀 田 保 育 園	岩城亀田亀田町字田町35-2	社会福祉法人	H29. 4. 1	30	574	72-2353
	川 内 保 育 園	鳥海町伏見字久保16-3	社会福祉法人	H29. 4. 1	60	947	57-2010
	笹 子 保 育 園	鳥海町上笹子字石神10-1	社会福祉法人	H29. 4. 1	20	808	59-2331
	ゆ り 保 育 園	前郷字家岸上堤76	社会福祉法人	H29. 4. 1	100	1,346	53-4191
岩 谷 保 育 園	岩谷町字日渡59-1	社会福祉法人	H29. 4. 1	100	1,194	65-2008	
下 川 大 内 保 育 園	松本字上川原14-2	社会福祉法人	H29. 4. 1	50	786	66-2111	
上 川 大 内 保 育 園	小栗山字横道11	社会福祉法人	H29. 4. 1	30	749	67-2149	

福祉施設一覧表(2)

種別	区分	施設名	所在地(由利本荘市)	設置主体	設置年月日	定員	電話(0184)
養護老人ホーム		寿 荘	水林457-4	本荘由利広城市町村圏組合	S29.10.29	100	22-4645
特別養護老人ホーム		萬 生 苑	水林284	社会福祉法人 中央会	S57. 4. 1	60	24-3711
		ふるさと学び舎	土谷字新谷地157	社会福祉法人 中央会	H18.12. 1	50	28-1165
		花 ご よ み	土谷字新谷地160	社会福祉法人 中央会	H23. 4. 1	100	28-1187
		あじさいの郷	水林459番地2	社会福祉法人 本荘久寿会	H26. 5. 1	50	23-5353
		夢 う さ ぎ	石脇字石ノ花194番地230	社会福祉法人 青嵐会	H23. 6. 1	50	74-3675
		ふるさと矢島	矢島町城内字八森下481-1	社会福祉法人 中央会	H12 .3. 1	50	27-5711
		広 洋 苑	岩城内道川字上山134	本荘由利広城市町村圏組合	S49. 5. 1	102	73-2245
		白 百 合 苑	前郷字家岸79-17	由利本荘市社会福祉協議会	H 8. 4. 1	50	53-2100
		お お う ち	岩谷町字ハケノ下80-2	社会福祉法人 大内さつき会	H10.11. 1	50	62-1133
		東 光 苑	東由利蔵字蔵83	由利本荘市	S61. 4. 1	50	69-2251
		ひ ま わ り	西目町海士剥字御月森1	社会福祉法人 本荘久寿会	H14. 4. 1	50	32-1133
		鳥 寿 苑	鳥海町伏見字久保77	由利本荘市	H 2. 4. 1	50	57-2500
	地域密着型特別養護老人ホーム		わ か ば	石脇田尻野8-3	社会福祉法人わかば会	H 29. 3. 1	29
		わかばイースト	荒町字真城42-1	社会福祉法人わかば会	R 2. 6. 1	29	74-6117
介護老人保健施設		し ょ う わ	石脇字田尻33	医療法人 荘和会	H 7. 6. 1	100	23-7100
		ひまわりの里	浜三川字小山口20	社会福祉法人 本荘久寿会	H 7.11.16	100	27-1133
		グランドファミリー西目	西目町沼田字新道下2-6	社会医療法人 青嵐会	H 7.12. 7	100	32-1011
		あ ま さ ぎ 園	岩城富田字根本9-3	社会福祉法人 久盛会	H 9. 8. 1	100	62-5001
障害福祉サービス事業所		は ま な す 園	岩城内道川字鳥森150-297	社会福祉法人 岩城愛生会	H 4. 5. 1	30	73-3447
		水 林 新 生 園	水林457-5	社会福祉法人 つるまい福祉会	H13. 4. 1	60	23-3575
		秋田県心身障害者コロニー	西目町出戸字孫七山3-2	社会福祉法人 秋田県社会福祉事業団	S46. 5. 1	490	33-4530
		由利本荘地域生活支援センター	二番堰25-1	社会福祉法人 秋田県社会福祉事業団	H28. 4. 1	30	25-7077
		由利本荘地域生活支援センター 水 林 事 業 所	訓練場1-1	社会福祉法人 秋田県社会福祉事業団	H24. 1. 1	30	23-3551
		逢 い	薬師堂字中道268-3	特定非営利活動法人 逢い	H21. 4. 1	25	24-1109
		ホ リ デ ー	由利本荘市古雪町3	株式会社 HOL I D A Y	H28. 5. 1	10	22-2883
		はまなす会ゆうゆう	西目町出戸字浜山232	特定非営利活動法人 はまなす会	H10. 4. 1	30	33-3005
		あ ゆ み	岩谷町字大宮田283-1	特定非営利活動法人 あゆみの会	H27. 8. 1	20	62-0511
		ぼ ぼ ろ の 家	大谷字大谷170-1	特定非営利活動法人 逢い	H28. 4. 1	20	65-2827
		く る み の 里	矢島町元町字郷内15-61	特定非営利活動法人 逢い	H28. 4. 1	10	74-3983
		ほ の ぼ の 岩 城	岩城内道川字築防湯51-4	特定非営利活動法人 ほのぼの	H29.10.1	20	74-7666
		和	石脇字田中108	特定医療法人 荘和会	H10. 4. 1	20	24-0753
			職 業 訓 練 ス ク ー ル	給人町7-3	一般社団法人 あきた就労サポート One	R 1. 5. 1	20
		L e a d 本 荘	瓦谷地21-2	合同会社 steer	R 1. 12. 1	20	74-6515
障害福祉サービス事業所 (グループホーム)		翼	薬師堂字山崎145-7	社会福祉法人 秋田県社会福祉事業団	H 2. 4. 1	4	23-0205
		め ぐ み	大鍛町220-1	社会福祉法人 秋田県社会福祉事業団	H 7. 4. 1	6	24-3808
		菖 蒲	大鍛町220-1	社会福祉法人 秋田県社会福祉事業団	H 9.10. 1	6	24-1606
		若 菜	水林365	社会福祉法人 秋田県社会福祉事業団	H12.10. 1	5	23-5914

種別	区分	施設名	所在地(由利本荘市)	設置主体	設置年月日	定員	電話 (0184)
		虹	大浦字蛇持146	社会福祉法人 秋田県社会福祉事業団	H23. 7. 1	5	24-3111
		三 愛 A	薬師堂字二本木44-2	社会福祉法人 秋田県社会福祉事業団	H13.10. 1	4	23-5261
		三 愛 B	薬師堂字二本木44-2	社会福祉法人 秋田県社会福祉事業団	H13.10. 1	5	23-5265
障害福祉サービス事業所 (グループホーム)		御 門 A	御門261-1 1階	社会福祉法人 秋田県社会福祉事業団	H28. 4. 1	5	44-8489
		御 門 B	御門261-1 2階	社会福祉法人 秋田県社会福祉事業団	H28. 4. 1	5	44-8490
		清 和 A	二番堰25-1	社会福祉法人 秋田県社会福祉事業団	H28. 4. 1	5	44-8493
		清 和 B	二番堰25-1	社会福祉法人 秋田県社会福祉事業団	H28. 4. 1	5	44-8494
		朋 A	二番堰25-1	社会福祉法人 秋田県社会福祉事業団	H28. 4. 1	5	44-8915
		朋 B	二番堰25-1	社会福祉法人 秋田県社会福祉事業団	H28. 4. 1	5	44-8915
		若 菜 サ テ ラ イ ト	水林51	社会福祉法人 秋田県社会福祉事業団	H30. 4. 1	1	
		三 愛 A サ テ ラ イ ト	薬師堂字中道248	社会福祉法人 秋田県社会福祉事業団	H30. 4. 1	1	
		清 和 B サ テ ラ イ ト	一番堰43-5	社会福祉法人 秋田県社会福祉事業団	H30. 4. 1	1	
		な で し こ A	西目町海士剥字海士剥57-1	社会福祉法人 秋田県社会福祉事業団	H24. 1. 1	5	33-2131
		な で し こ B	西目町海士剥字海士剥57-1	社会福祉法人 秋田県社会福祉事業団	H24. 1. 1	4	33-2182
		か も め	西目町出戸町字浜山3-223	社会福祉法人 秋田県社会福祉事業団	H24. 9. 1	5	33-3103
		わ か ま つ	西目町沼田字新道下679-8	社会福祉法人 秋田県社会福祉事業団	H11.10. 1	6	33-4215
		や す ら ぎ	西目町出戸字浜山3-242	社会福祉法人 秋田県社会福祉事業団	H12.10. 1	6	33-4163
		そ よ か ぜ	西目町沼田字新道下2-92	社会福祉法人 秋田県社会福祉事業団	H13.10. 1	4	33-3360
		は ま な す	西目町沼田字新道下2-697	社会福祉法人 秋田県社会福祉事業団	H17. 4. 1	4	33-3372
		ま つ か ぜ	西目町沼田字新道下2-415	社会福祉法人 秋田県社会福祉事業団	H21.11. 1	6	33-3885
		し お さ い	西目町沼田字弁天前2-45	社会福祉法人 秋田県社会福祉事業団	H23. 4. 1	5	33-2330
		さ く ら 家	由利本荘市薬師堂字中道268-6	特定非営利活動法人 逢い	H24. 4. 1	6	24-1109
		障害福祉サービス事業所 (グループホーム)		花 瀬 (か ぜ)	由利本荘市古雪町123-2	社会福祉法人 つるまい福祉会	H27. 6. 1
奏 楽 (そ ら)	由利本荘市古雪町123-2			社会福祉法人 つるまい福祉会	H27. 9. 1	5	74-6350
と ま り 木 荘	石脇字田尻28-12			特定医療法人 荘和会	H 5.10. 1	14	22-1604
地域活動支援センター		和	石脇字田中108	特定医療法人 荘和会	H10. 4. 1		23-6777
		根 分 け 会	給人町87-1	特定非営利活動法人 根分け会	H 8. 4. 1		23-7589
		あ ゆ み	岩谷町字大宮田283-1	特定非営利活動法人 あゆみの会	H16.12. 1		62-0511
		く る み の 里	矢島町元町字郷内15-61	特定非営利活動法人 逢い	H26. 4. 1		74-3983
障害児通所施設		の び の び	二番堰25-1	社会福祉法人 秋田県社会福祉事業団	H28. 4. 1	10	25-7077
		ぐ ん ぐ ん	花畑町2丁目28	社会福祉法人 秋田県社会福祉事業団	H31. 4. 1	10	74-8020
障害児通所施設		由利本荘地域生活支援センター	二番堰25-1	社会福祉法人 秋田県社会福祉事業団	H28. 4. 1	10	25-7077
児童厚生施設		こどもプラザ「あおぞら」	桜小路1-5	由利本荘市	R 2. 4. 1		22-3489
		岩 城 児 童 セ ン タ ー	岩城内道川字水呑場27-1	由利本荘市	H15. 5. 1		73-3612
		岩 谷 児 童 館	岩谷町字田ノ尻106-1	由利本荘市	S56. 4. 1		65-2891
		西 目 中 央 児 童 館	西目町沼田字新道下2-532	由利本荘市	H 8. 4. 1		33-2369
助産施設		由利組合総合病院産婦人科	川口字家後38	厚生連	S44. 9. 1	20	27-1200
児童遊園		平 根 児 童 遊 園 地	鳥海町上川内字沖6-4	由利本荘市	H17. 3.22		
		直 根 児 童 遊 園 地	鳥海町中直根字前ノ沢101-1	由利本荘市	H17. 3.22		