

由利本荘市の統計

令和 3 年度 版

秋田県由利本荘市

は じ め に

市勢の推移や状況を各分野について明らかにするため、令和3年度版『由利本荘市の統計』を刊行いたしました。

本書には、気象・人口・産業・環境・教育・福祉など幅広い分野にわたっての基本的な統計資料を収録しております。由利本荘市の状況、推移を理解していただき、人と自然が共生する躍動と創造の都市づくりの一助にご活用いただければ幸いです。

なお、編集にあたっては、旧市町の資料や国・県の資料などを基に内容の充実に努めておりますが、不備な点につきましては、各位からのご指示、ご指導により更に改善し、充実を図ってまいりたいと思います。

終わりに、本書を刊行するに当たり、貴重な資料を提供してくださいました皆様に深く感謝申し上げますとともに、今後一層のご協力をお願いいたします。

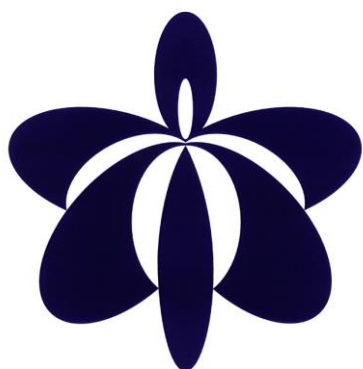
令和 4 年 3 月

由利本荘市長 湊 貴信

由利本荘市の沿革

平成15年 1月15日	「本荘由利一市七町合併協議会」設置
平成16年 8月17日	合併協定調印式
平成16年 8月23日	「廃置分合申請」(合併申請)
平成16年10月28日	総務大臣告示(官報)
平成17年 3月22日	「由利本荘市」市制施行

	合併市町	沿 革
由 利 本 荘 市	本 荘 市	昭和29年3月に、本荘町・子吉村・小友村・石沢村・南内越村・北内越村・松ヶ崎村が町村合併促進法にて合併。
	矢 島 町	明治21年10月に、矢島矢島町・矢島田中町・矢島館町・城内村・七日町村・元町村・荒沢村・立石村・新荘村・木在村・坂之下村・川辺村の12町村合併で矢島町と改称し、明治22年4月に町制を施行。
	岩 城 町	昭和30年7月に、亀田町と道川村の2町村が町村合併促進法にて合併。
	由 利 町	昭和30年3月に、東滝沢村・西滝沢村・鮎川村の3村が町村合併促進法にて合併して由利村が誕生し、昭和35年11月に町制を施行。
	大 内 町	昭和31年9月に、岩谷村・下川大内村・上川大内村の3村が町村合併促進法にて合併して大内村が誕生し、昭和45年4月に町制を施行。
	東由利町	昭和30年7月に、下郷村・玉米村の2村が町村合併促進法にて合併して東由利村が誕生し、昭和49年4月に町制を施行。
	西 目 町	明治22年に、出戸村・西目村・沼田村・海士剥村の4村が町村制公布にて合併して西目村が誕生し、昭和50年9月に町制を施行。
	鳥 海 町	昭和30年3月に、川内村・直根村・笹子村の3村が町村合併促進法にて合併して鳥海村が誕生し、昭和55年11月に町制を施行。



市 章

【デザインの趣旨】

1市7町の合併にちなみ、由利本荘市の由と本の字体を合体し、由とも本ともとれるデザインを全体のモチーフとし、ユリの花、ユリの根、ごてんまりをベースに、躍動感のある造形となっています。

由利本荘市民憲章

私たちのまちには、鳥海山の大きいなる恵みを受け、高原にさわやかな風そよぎ、田園うるおす清流が日本海へ続く、自然豊かなまちです。

ここに生きる私たちは、先人が築いてきた歴史と文化を大切にし、産業を育て活力あるまちをつくり、責任を持って未来に引き継ぐため、この市民憲章を定めます。

一、豊かな水と緑を守り育て、生命力に満ちた自然との共生につとめます。

一、思いやりと感謝の心で助け合い、温かな家庭と平和なまちをつくりまします。

一、すすんで心身をきたえ、健康で笑顔あふれる明るい社会をきずきます。

一、ふるさとに学び、心を世界に開いて、文化の香り高い風土をそだてます。

一、生きがいと誇りを持って仕事に励み、希望に満ちた明日へ向かってすすみます。

(平成十九年十一月一日制定)

市の花・木・鳥



花「さくら」

山に山桜、東由利に黄桜、本荘公園をはじめ各学校地内や通学路などで身近に感じることができ、子吉川や芋川は桜づつみとして近く桜のトンネルが新しい名所となる。

長い冬の寒さに耐え、待ちに待った暖かく明るい春を象徴しており、こぼれるほどに咲き誇る花と清らかな香りは人々を和ませる。

木「ケヤキ」

代表的な広葉樹であり山地に自生するが、昔から人家の防風林として植えられたり、神社、仏閣、学校のシンボルなどでなじみが深い。材は堅く、木目も美しく、磨けばきれいな光沢が生じ、湿気にもよく耐える。枝は大きく四方に広がり、根が大地にしっかりと張り付く姿は逞しく力強く、無限の発展を感じさせるとともに本市発展の姿をイメージさせる。



鳥「キジ」

日本の固有種で、国鳥に選定されている。

農耕地、河川敷、草原など広く生息しており、美しい容姿と夫婦親子の強い愛情が、平和の原点を感じさせる。

由利本荘市歌

ゆったりと大きな心で

作詞：谷川俊太郎
作曲：谷川賢作

とき に そ い れ き し つ ら め き
 さ と を う る お し ひ と を む す ん で こ よ し が わ
 う み へ と む か う み ず の み ち
 そ の う み は せ め ぎ あ う せ か い へ ひ ら く せん
 じ ん の ち え に ま な ん で き ょ う を い き る
 la la la la la la
 ふ る さ と の し き お り お (お) り に
 は な は ほ ほ え み か ぜ は か お っ て ち ょ う か い の
 や ま き よ ら か に す そ を ひ き
 い た だ き は め く る め く う ち ゆ う に つ づ く こ と
 も ら と と も に ゆ め み て あ す を つ く る
 la la la la la la aah aah

由利本荘市歌
谷川俊太郎

時に染い歴史つらぬき
 星をうもおし人をあそんで
 子吉川 海へと向かう水の道
 その海はせのぎあう世界へひらく
 先人の知恵に学んで夢日を生きる

ふるさとの四季、おりに
 花ほほえみ風は薫って
 鳥海の山きよらかに花をひき
 頂ほめくるめく宇宙はつづく
 子どもらとともに夢見て明日を創る

利用にあたって

- ◆ この統計表は、合併前の旧市町の資料も集計し由利本荘市としての資料作成しております。

地域毎の編集においては、統計資料の都合上旧市町村コード順(一部除く)になっておりますので、ご了承ください。

- ◆ 表中「年度」とあるのは会計年度(4月から翌年3月)、「年」とあるのは暦年(1月から12月)を指し、「年月日」はその期日現在の実績を示しています。

- ◆ 統計表中の符号は次のとおりです。

[0] 表章単位に満たない場合

[-] 該当数字のない場合

[…] 不詳または資料のない場合

[X] 数値が秘匿されている場合

[△] 比較減を表す場合

- ◆ 一部の統計表については、数字の単位未满是切り捨て、あるいは四捨五入していますので、総数と内訳の数字の合計と一致しない場合があります。

- ◆ 掲載資料の出所については、各表に記入しましたので、さらに詳細な数字が必要な場合は、出所先へ照会してください。

目 次

位置・地勢・土地

位置と地勢	2
地域別総面積	3
地目別面積	3

気象

2021年の気象	6
気象の推移	8
気象の極値	10

人口

世帯数と人口の推移	14
地域別世帯数と人口	15
人口動態の推移	15
令和3年月別人口動態状況	15
年齢別人口	16
町内別人口と世帯数	21

事業所・労働

平成28年経済センサス-活動調査の状況	32
事業所数	33
従業者数	33
労働力状態(15歳以上)	34
産業別就業人口(15歳以上)	35

所得

市町村民所得(分配)	42
産業別総生産	44

農林水産

農家数	48
主副業別農家数:販売農家	48
農業就業人口:販売農家	48
経営規模別農家数:販売農家	50
経営耕地面積:販売農家	52

販売目的の家畜の飼養数:販売農家	52
森林面積	54
民有林の保有形態別森林面積	54
民有林の森林資源状況	54
《海面》漁業経営体の基本構成	55

商工観光

製造事業所	58
商業事業所	61
小売業の商業力	61
観光客数の推移	62
観光行事一覧	64

運輸

車種別保有車両数	66
----------	----

環境

水道普及状況	68
汚水処理人口普及状況	68
ごみ処理状況	68
し尿処理状況	68

行財政

行政機構図	70
一般会計当初予算	72
特別・企業会計当初予算	72
選挙人名簿登録者数	74
主な選挙内容	74

教育

幼稚園一覧	76
認定こども園一覧	76
小学校一覧	76
中学校一覧	78
幼稚園・認定こども園・小学校・中学校・高等学校の推移	78
卒業後の状況	78

厚生

生活保護状況(月平均)の推移	82
生活保護人員内訳	82
民生委員・児童委員の活動状況	83
保育園一覧	84
国民年金加入状況	85
国民年金受給状況	85
国民健康保険の世帯数と被保険者数	86
国民健康保険料(税)の収納状況	86
国民健康保険療養の給付等内訳	86
後期高齢者医療保険の被保険者数	87
後期高齢者医療保険料の収納状況	87
後期高齢者医療保険療養の給付等内訳	87
介護保険第1号被保険者数	88
要介護(要支援)認定者数	88
健康診査実施状況	89
医療施設数と病床数の状況	90
主要死因調	90

警察・消防

交通事故発生件数	92
交通事故死者数	92
交通事故傷者数	92
年別火災状況	93
救急車出場件数及び搬送人員	94

位 置 ・ 地 勢 ・ 土 地

- ・ 位置と地勢
- ・ 地域別総面積
- ・ 地目別面積

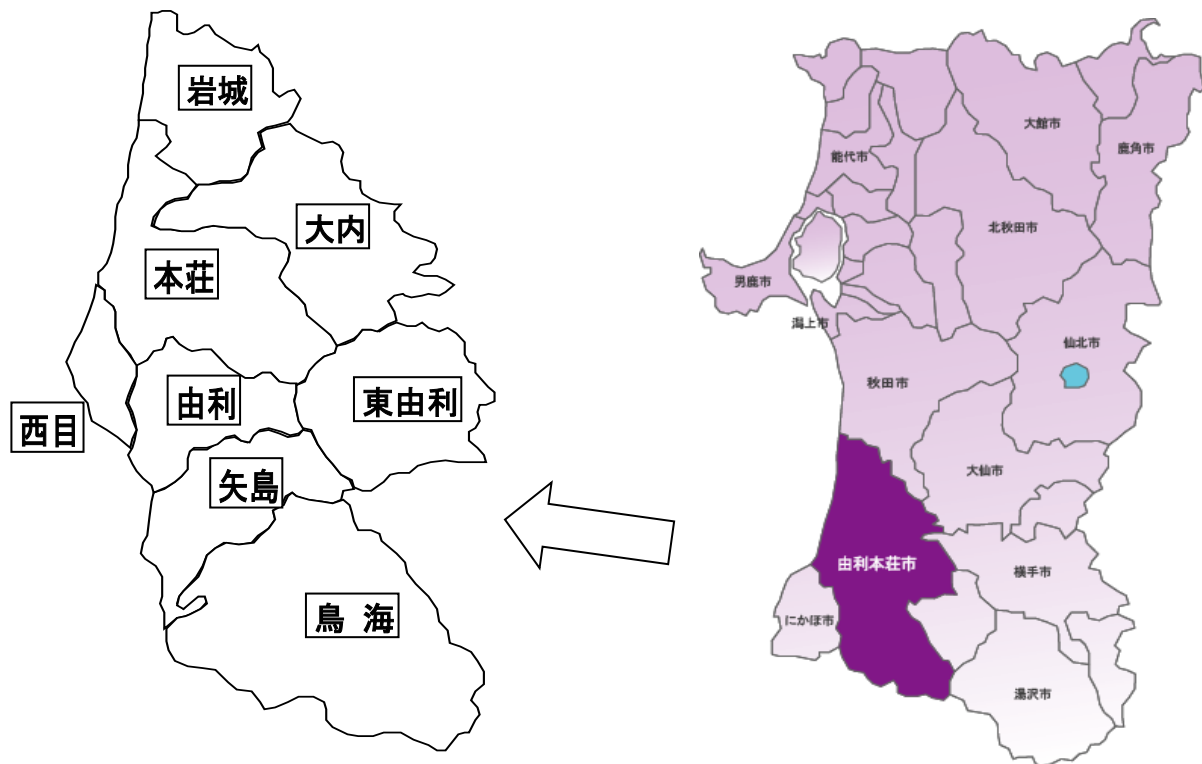
位置と地勢

由利本荘市は、秋田県の南西部に位置し、北は秋田市、南はにかほ市、東は大仙市・横手市・羽後町・湯沢市に接し、県都秋田市には20km～60kmの圏内にあります。

南に標高2,236mの秀峰鳥海山、東に出羽丘陵を背し、中央を1級河川子吉川が貫流して日本海にそそぎ、鳥海山と出羽丘陵に接する山間地帯、子吉川流域地帯、日本海に面した海岸平野地帯の3地帯から構成されています。

(国土交通省国土地理院)

地 域	東端 東由利地域	東経	140° 21' 21"	東西 約32.3km
	西端 西目地域	東経	139° 58' 49"	
	南端 鳥海地域	北緯	39° 00' 49"	南北 約64.7km
	北端 岩城地域	北緯	39° 35' 54"	
海 抜	最高	1,757m(県内最高点)		最低 0m
	鳥海山百宅口登山道・唐獅子平避難小屋近くの県境			
市 役 所 の 位 置	尾崎17番地	東経	140° 02' 56"	
		北緯	39° 23' 09"	

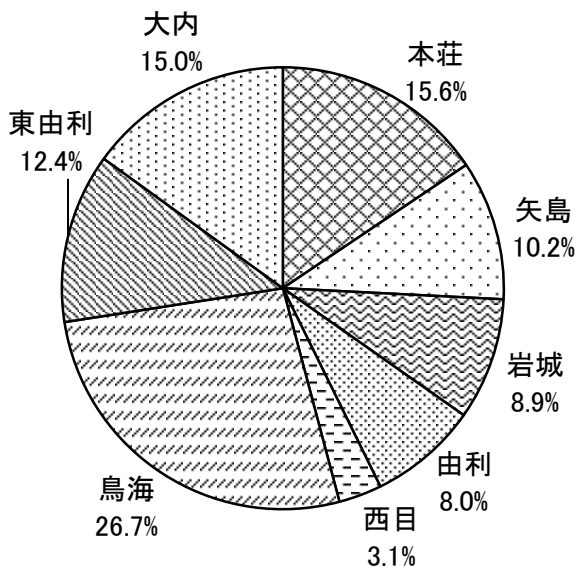


地域別総面積(国土交通省国土地理院)

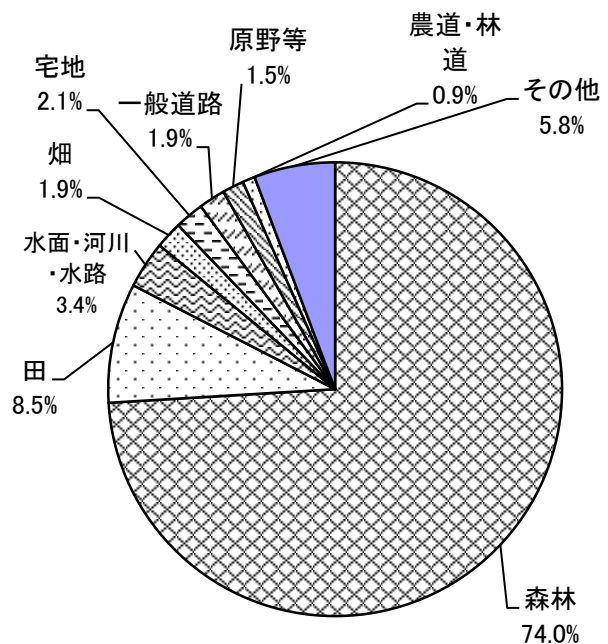
(単位: km²)

地域	本荘	矢島	岩城	由利	西目	鳥海	東由利	大内	計
H25年10月時点	188.34	123.63	108.10	96.53	38.06	322.53	150.17	181.72	1,209.08
R3年10月時点	国土地理院では、平成26年より、計測方法を「電子国土基本図」の地図データ集計に変更しました。これまでは、旧市町別面積に埋立や境界変更告示等による面積の加減算を考慮し掲載してきましたが、地域別面積は計測されていないため、掲載しておりません。								1,209.59

地域別総面積割合 H25.10 時点



地目別面積割合 R1.10 時点



地目別面積(県利用区分別土地利用現況)R1.10.1

(単位: km²)

森林	田	水面・河川・水路	畑	宅地	一般道路	原野等	農道・林道	その他	計
895.20	103.00	40.61	23.40	24.97	22.79	18.53	10.66	69.83	1,209.59

気 象

- ・ 2021年の気象
- ・ 気象の推移
- ・ 気象の極値

2021年の気象(気象庁)

地域	区分	降水量 mm	最大 日 降水量 mm	起日 (月/日)	最大 1時間 降水量 mm	起日 (月/日)	平均 気温 ℃	最高 気温 ℃	起日 (月/日)	最低 気温 ℃	起日 (月/日)	平均 風速 m/s	最大 風速 m/s
	月												
本 庄	1月	131.0	14.5	9日	6.0	14日	0.7	11.4	16日	-6.5	6日	3.3	16.9
	2月	142.0	31.0	15日	6.0	15日	2.4	14.1	22日	-5.3	4日	3.7	12.4
	3月	140.0	39.5	21日	7.0	21日	6.7	17.7	29日	-4.4	8日	2.7	9.4
	4月	108.0	25.5	18日	4.0	18日	10.0	21.3	3日	-1.4	11日	3.0	16.4
	5月	153.5	31.0	21日	13.0	25日	15.6	28.2	15日	7.5	12日	3.2	13.2
	6月	59.0	32.5	4日	6.0	4日	20.5	31.6	11日	11.6	1日	1.9	7.4
	7月	255.0	193.5	12日	59.5	12日	25.3	33.7	25日	19.5	6日	1.9	8.6
	8月	166.5	52.5	10日	14.5	10日	25.0	36.2	3日	17.5	14日	2.3	8.6
	9月	80.0	24.5	23日	23.5	23日	20.5	30.2	21日	12.0	25日	2.4	7.4
	10月	203.5	33.5	11日	9.0	17日	14.9	29.3	10日	5.2	30日	2.2	10.4
	11月	249.0	32.5	12日	8.5	12日	10.4	21.4	8日	1.7	21日	2.8	11.3
	12月	251.0	32.0	12日	11.0	12日	3.5	15.3	1日	-4.7	26日	3.1)	12.7)
矢 島	1月	229.5	26.5	14日	9.5	16日	-0.8	12.2	16日	-10.3	6日	2.7)	12.3)
	2月	226.0	46.5	2日	10.0	2日	0.6	13.7	14日	-7.9	28日	2.9)	10.7)
	3月	121.0	29.5	14日	5.0	2日	4.8	19.7	29日	-8.0	4日	2.2	9.5
	4月	123.5	44.0	18日	7.5	18日	8.8	20.6	3日	-2.1	11日	2.7	9.7
	5月	116.0	30.5	21日	5.5	26日	15.0	26.7	15日	5.8	7日	2.5	10.3
	6月	51.0	21.0	4日	6.5	23日	19.8	33.0	11日	10.3	5日	2.0	8.3
	7月	158.0	73.0	12日	47.0	12日	24.5	33.3	25日	18.2	19日	1.9	7.9
	8月	207.5	53.0	23日	44.0	23日	24.0	34.7	6日	15.3	17日	2.0	9.2
	9月	80.5	20.5	22日	9.5	22日	19.4	28.5	21日	10.7	25日	2.3	8.4
	10月	225.5	42.5	20日	8.5	20日	13.7	28.0	4日	4.7	22日	1.7	8.7
	11月	390.5	52.5	11日	8.0	11日	8.5	20.8	9日	0.5	28日	1.8	8.4
	12月	341.0	38.5	12日	7.0	17日	1.9	13.7	1日	-5.7	26日	2.4)	9.6)

※ 値)=準正常値(資料数80%以上)、値]=資料不足値、///=欠測

※ 該当現象または該当現象による量等がない場合は、--で表示

風向	起日 (月/)日	日照時間 時間	最深積雪 cm	起日 (月/)日	日最高气温				日最低气温		日降水量	
					0°C未満 日数 (真冬日) 日	25°C以上 日数 (夏日) 日	30°C以上 日数 (真夏日) 日	35°C以上 日数 (猛暑日) 日	0°C未満 日数 (冬日) 日	25°C以上 日数 日	1mm以上 日数 日	10mm以上 日数 日
南西	7日	49.5	49	9日	4	0	0	0	25	0	22	4
西	16日	67.4	36	4日	2	0	0	0	21	0	18	6
西南西	15日	132.8)	1	3日	0	0	0	0	11	0	12	4
南西	18日	206.2	0	--	0	0	0	0	2	0	13	4
南西	5日	166.6	0	--	0	3	0	0	0	0	20	5
南西	8日	229.9	0	--	0	15	2	0	0	0	4	2
南西	28日	249.8	0	--	0	31	18	0	0	0	9	3
南西	25日	163.7	0	--	0	29	11	4	0	3	13	4
南西	9日	215.7	0	--	0	22	1	0	0	0	9	3
南西	5日	115.7	0	--	0	5	0	0	0	0	19	8
南南西	10日	99.4	0	--	0	0	0	0	0	0	19	8
南西	1日	31.8	26	27日	2	0	0	0	12	0	25	9
北西	7日	52.3	149	5日	10	0	0	0	30	0	23	9
西北西	16日	73.1	116	4日	6	0	0	0	25	0	19	6
南東	21日	121.6)	46	1日	0	0	0	0	16	0	12	3
西北西	19日	193.7	0	--	0	0	0	0	5	0	13	5
西南西	25日	167.3	0	--	0	2	0	0	0	0	19	2
南東	4日	220.8	0	--	0	15	1	0	0	0	5	2
南東	1日	222.8	0	--	0	31	16	0	0	0	13	4
西北西	10日	161.1	0	--	0	26	10	0	0	0	17	7
東南東	8日	208.4	0	--	0	12	0	0	0	0	11	2
北北西	17日	108.2	0	--	0	4	0	0	0	0	17	8
南南東	9日	93.2	0	--	0	0	0	0	0	0	22	12
西北西	2日	34.8	47	27日	4	0	0	0	23	0	26	12

気象の推移(気象庁)

地域	区分	年降水量 mm	最大 日 降水量 mm	起日 月/日	最大 1時間 降水量 mm	起日 月/日	平均 気温 ℃	最高 気温 ℃	起日 月/日	最低 気温 ℃	起日 月/日	平均 風速 m/s	最大 風速 m/s
	年												
本 庄	1997年	2098.0]	106.0]	9/2	57.0]	9/2	11.7	33.6	7/27	-8.9	1/22	2.6	14.0
	1998年	2362.0]	74.0]	11/18	35.0]	8/6	12.3	34.6	7/27	-11.1	1/23	2.6	16.0
	1999年	1949.0	108.0	8/24	44.0	8/24	12.3	35.6	8/7	-12.4	2/4	2.7	15.0
	2000年	1751.0	52.0	9/28	13.0	9/9	12.2	36.2	7/31	-8.9	1/27	2.9	16.0
	2001年	1601.0	93.0	9/11	27.0	6/29	11.7	33.2	9/9	-9.2	3/9	2.9	13.0
	2002年	2135.0	80.0	7/14	23.0	7/14	12.0	35.3	7/25	-9.6	1/6	2.7	12.0
	2003年	1711.0	76.0	7/10	19.0	8/25	11.9	33.0	9/13	-7.7	3/21	2.7	14.0
	2004年	2022.0	60.0	6/20	38.0	7/10	12.7	36.7	7/31	-7.6	1/25	2.8	21.0]
	2005年	1789.0	72.0	6/27	23.0	9/19	11.9	33.7	8/5	-6.3	3/5	2.9	15.0
	2006年	1555.0	58.0	11/7	18.0	8/28	11.8	35.5	8/17	-9.0	1/10	2.7	15.0
	2007年	1844.0	133.0	8/27	77.0	8/27	12.4	35.6	8/3	-6.0	2/25	2.6	14.0
	2008年	1554.0	60.5	10/26	36.5	7/23	12.2	32.0	9/2	-8.8	2/4	2.5	15.2
	2009年	1826.0	58.0	7/18	24.5	11/5	12.0	31.9	6/29	-6.8	1/28	2.7	14.9
	2010年	2046.5	68.0	6/27	30.0	6/23	12.3	35.1	8/5	-6.6	3/30	2.6	14.2
	2011年	2005.5	100.0	9/21	36.5	8/31	11.7	34.2	8/4	-8.7	1/27	2.6	14.1
	2012年	1701.5	58.5	11/13	34.0	9/11	12.0	34.6	9/18	-9.3	2/2	2.7	27.7
	2013年	2499.5	102.0	7/12	39.5	8/20	12.0	32.9	6/13	-7.9	1/23	2.6	13.9
	2014年	1913.0	110.0	8/7	44.0	8/21	12.0	34.8	7/26	-7.3	2/12	2.6	12.6
	2015年	1279.5	58.0	11/9	18.5	10/9	12.6	36.5	7/13	-5.1	2/9	2.6	20.4
	2016年	1637.5	96.0	8/17	33.0	8/22	12.6	36.1	8/7	-7.3	2/27	2.4	15.4
	2017年	2057.5	59.0	7/22	28.5	9/20	11.9	34.6	8/7	-11.0	1/17	2.5	17.2
2018年	1865.0	98.0	5/18	32.5	5/31	12.4	37.8	8/23	-12.4	2/2	2.4	17.1	
2019年	1695.0	72.0	8/10	42.0	8/10	12.9	35.9	8/15	-6.0	1/26	2.5	13.3	
2020年	2061.5	73.5	7/27	26.5	9/4	13.0	35.6	9/3	-5.1	12/31	2.5	14.9	
2021年	1938.5	193.5	7/12	59.5	7/12	13.0	36.2	8/3	-6.5	1/6	2.7	16.9	
矢 島	1997年	2379.0	97.0	7/5	32.0	8/12	11.4	34.7	7/27	-8.2	1/22	1.5	7.0
	1998年	2638.0	106.0	7/30	58.0	8/7	11.9	34.3	7/27	-9.4	2/19	1.5	8.0
	1999年	2370.0	78.0	10/28	20.0	7/17	11.8	36.7	8/10	-13.2	2/4	1.4	8.0
	2000年	2446.0	82.0	9/28	20.0	8/22	11.8	37.7	7/31	-10.3	2/27	1.5	7.0
	2001年	2092.0	71.0	6/19	25.0	7/31	11.1	34.0	7/15	-10.8	3/9	1.5	7.0
	2002年	2850.0	79.0	7/16	29.0	8/11	11.3	35.5	7/25	-9.9	1/20	1.4	7.0
	2003年	1997.0	72.0	10/13	19.0]	7/4	11.3	32.5	9/13	-10.7	2/5	1.4	7.0
	2004年	2506.0	82.0	12/5	23.0	7/10	12.1	36.5	7/31	-8.5	1/18	1.5	8.0
	2005年	2476.0	86.0	6/27	23.0	8/15	11.2	34.6	8/4	-8.6	1/29	1.5	8.0
	2006年	1988.0	60.0	12/7	24.0	8/18	11.3	36.0	8/8	-12.7	1/10	1.5	7.0
	2007年	2381.0	86.0	8/27	40.0	8/27	11.7	36.4	8/12	-8.2	2/25	1.4	10.0
	2008年	1753.0	53.0	8/21	20.5]	7/28	11.2	33.2	8/3	-8.1	2/4	2.2	13.0
	2009年	2156.5	76.5	10/8	22.5	7/19	11.1	32.3	7/15	-9.3	1/28	2.2	11.1
	2010年	2265.0	61.0	9/11	40.0	8/25	11.5	34.2	8/5	-12.0	2/22	2.1	14.0
	2011年	2317.5	183.0	6/24	34.5	6/24	10.9	34.3	8/5	-9.6	1/11	2.2	10.6
	2012年	2045.5	65.0	11/13	21.5	9/6	11.0	34.2	8/4	-9.6	3/1	2.4	15.3
	2013年	2609.5	114.5	7/12	41.5	8/20	10.9	33.5	8/15	-12.2	2/27	2.3	11.5
	2014年	2233.0	62.0	7/10	16.5	10/14	10.8	35.4	7/26	-8.1	1/30	2.3	11.4
	2015年	1549.5	41.0	12/11	13.0	10/24	11.7	36.5	7/13	-8.1	1/18	2.4]	11.4]
	2016年	2097.0	84.5	8/17	33.5	8/22	11.5	35.5	8/7	-8.3	2/12	2.2	10.5
	2017年	2502.0	86.0	7/22	30.0	7/22	10.7	33.7	7/21	-9.0	2/28	2.1	11.0
2018年	2259.0	97.0	8/16	24.0	8/5	11.3	35.9	8/23	-13.9	2/2	2.1	11.5]	
2019年	2035.0	73.0	10/12	42.5	8/10	11.6	34.9	8/15	-8.2	1/27	2.1	11.1]	
2020年	2433.5	56.0	7/28	32.0	7/28	11.8	34.6	9/3	-5.9	12/31	2.1	10.6	
2021年	2270.0	73.0	7/12	47.0	7/12	11.7	34.7	8/6	-10.3	1/6	2.3	12.3	

※ 値]=準完全値(80%以上)、値]=資料不足値(80%未満)、///=欠測

風向	起日 月/日	年間 日照時間 時間	最深 積雪 cm	起日 月/日	日最高気温				日最低気温		日降水量	
					0°C未満 日数 (真冬日) 日	25°C以上 日数 (夏日) 日	30°C以上 日数 (真夏日) 日	35°C以上 日数 日	0°C未満 日数 (冬日) 日	25°C以上 日数 日	1mm以上 日数 日	10mm以上 日数 日
南南西	11/18	1301.5	62	1/22	1	67	12	0	73	1	174]	69]
南南西	6/20	1285.2	39	1/16	9	76	10	0	89	2	189]	78]
南西	9/25	1426.3	93	11/19	9	88	31	4	80	2	198	69
南南西	11/12	1390.0	63	2/29	7	86	30	1	76	2	201	59
南南西	5/19	1385.5	55	2/17	16	83	15	0	96	1	187	50
南南西	11/12	1336.9	33	2/1	4	70	17	1	73	2	198	81
南西	9/13	1309.5	38	12/13	3	71	5	0	72	0	195	67
南南西	8/31	1405.9	26	2/9	1	86	26	5	69	2	208	69
南	11/8	1335.0	53	2/26	3	87	19	0	96	0	216	64
南西	4/24	1420.8	52	1/10	9	66	18	1	76	2	191	53
南西	5/18	1544.8	13	3/19	0	86	15	2	57	1	178	61
南西	12/11	1597.6	48	1/19	9	89	12	0	75	0	175	50
南西	11/15	1477.6	39	1/17	2	76	9	0	79	0	189	68
南南西	11/12	1414.2	47	12/18	5	94	36	1	82	4	183	65
南西	4/13	1424.6	74	2/1	7	89	32	0	100	2	197	66
南西	4/4	1557.4	75	1/25	15	95	40	0	94	1	184	57
南西	4/7	1377.4	55	1/17	6	93	21	0	89	0	204	76
南西	5/14	1542.4	47	1/23	5	92	14	0	89	2	176	65
南南西	2/13	1637.6	35	12/15	1	92	28	1	61	1	153	44
南西	4/17	1557.9	25	2/17	0	96	39	2	74	0	181	56
南南西	9/18	1460.7	46	1/15	3	86	24	0	78	0	199	68
南南西	9/4	1445.1	33	2/25	7	89	34	3	80	2	176	69
南南西	1/15	1728.3	25	12/9	1	102	29	2	69	4	168	58
南西	5/2	1484.7	18	2/11	2	92	29	3	55	3	196	67
南西	1/7	1611.6]	49	1/9	8	105	32	4	71	3	183	60
北西	12/12	1222.0	110	1/22	3	81	28	0	92	2	204	85
西北西	9/16	1277.8	125	1/28	16	93	20	0	101	0	204	86
西北西	3/22	1374.4	118	2/6	13	98	34	10	102	1	212	87
北西	12/26	1299.9	122	3/1	11	99	44	3	96	1	214	89
西北西	12/15	1344.7	121	3/13	25	94	26	0	109	0	208	76
西北西	11/10	1312.4	133	2/14	13	79	27	1	94	0	212	114
西北西	1/30	1300.4	109	2/5	8	88	9	0	92	0	209	81
西北西	11/27	1450.9	80	2/7	5	98	30	7	90	1	219	90
西	2/23	1337.5	171	2/22	18	93	29	0	111	0	221	90
北西	12/27	1355.2	137	2/12	16	84	30	4	101	2	209	70
南東	12/29	1397.0]	36	1/10	0	99	30	6	93	0	199	77
西北西	2/24	1558.3]	101]	2/18	17	90	16	0	111	0	178	64
東南東	12/5	1462.3	86	1/26	11	78	8	0	111	0	191	82
東南東	12/3	1411.9	99	12/17	15	98	39	0	104	1	192	79
南東	9/4	1479.8	177	1/30	20	89	29	0	124	2	199	80
西南西	4/4	1526.5	135	2/4	29	90	43	0	120	0	200	68
南南東	2/7	1391.1	140	2/25	24	94	14	0	111	0	197	77
北西	1/31	1544.8	122	1/23	21	90	15	1	118	0	202	76
西北西	4/3	1667.9	106	2/10	8	92	21	1	87	0	164	54
西	2/14	1541.8	91	2/4	4	95	35	1	105	0	201	77
西北西	12/27	1433.9	91	1/25	9	76	15	0	127	0	215	81
西北西	3/2	1500.7	124	2/13	16	88	34	2	102	1	184	81
北北西	12/27	1662.8	104	2/12	9	94	30	0	117	3	177	63
北西	2/23	1446.0	34	2/11	6	92	21	0	88	1	214	91
北西	1/7	1531.9]	149	1/5	20	90	27	0	99	0	197	72

気象の極値（気象庁）

* 最高気温 統計期間:昭和51年11月～令和4年2月

地域	本 荘		矢 島	
区分 順位	最高気温 ℃	年 月 日	最高気温 ℃	年 月 日
1位	37.8	平成30年8月23日	37.7	平成12年7月31日
2位	36.7	平成16年7月31日	37.4	昭和53年8月3日
3位	36.5	平成27年7月13日	37.1	昭和60年8月9日
4位	36.5	平成16年7月30日	37.0	昭和60年8月5日
5位	36.2	令和3年8月3日	36.8	昭和59年8月16日
6位	36.2	平成12年7月31日	36.8	昭和59年8月15日
7位	36.1	平成28年8月7日	36.7	平成11年8月10日
8位	36.0	平成30年7月30日	36.5	平成27年7月13日
9位	35.9	令和1年8月15日	36.5	平成16年7月31日
10位	35.8	平成16年7月29日	36.5	昭和59年8月21日

* 最低気温 統計期間:昭和51年11月～令和4年2月

地域	本 荘		矢 島	
区分 順位	最低気温 ℃	年 月 日	最低気温 ℃	年 月 日
1位	-14.9	平成3年2月20日	-13.9	平成30年2月2日
2位	-12.4	平成30年2月2日	-13.8	昭和58年2月15日
3位	-12.4	平成11年2月4日	-13.2	平成11年2月4日
4位	-12.1	昭和59年2月1日	-13.1	昭和56年1月14日
5位	-11.8	昭和56年1月14日	-12.9	平成30年2月23日
6位	-11.7	昭和52年1月29日	-12.7	平成18年1月10日
7位	-11.1	平成10年1月23日	-12.6	平成3年2月20日
8位	-11.0	平成29年1月17日	-12.6	平成2年1月23日
9位	-10.6	平成30年2月1日	-12.6	昭和59年3月4日
10位	-10.5	平成2年1月23日	-12.4	昭和53年2月17日

* 最大風速 統計期間:昭和51年11月～令和4年2月

地域	本 荘		矢 島	
区分 順位	最大風向・風速 m/s	年 月 日	最大風向・風速 m/s	年 月 日
1位	南西27.7	平成24年4月4日	西南西15.3	平成24年4月4日
2位	南南西25	平成3年9月28日	東南東14.0	平成22年12月3日
3位	南南西21]	平成16年8月31日	西北西13	平成20年2月24日
4位	南西21	平成16年2月23日	北西12.3	令和3年1月7日
5位	南南西20.4	平成27年2月13日	北西12.1	令和4年1月18日
6位	南西20.3	平成24年4月3日	南東12.1	令和3年1月28日
7位	南西20	平成16年8月20日	南南東12.1	平成22年4月27日
8位	×20	昭和54年3月31日	北西12.0	平成20年12月28日
9位	西南西20	昭和53年3月1日	南南東11.8	平成24年2月1日
10位	南西18.0	平成24年2月1日	西11.8	平成22年4月14日

*** 日降水量 統計期間:昭和51年6月～令和4年2月**

地域	本 荘		矢 島	
区分 順位	日降水量 mm	年 月 日	日降水量 mm	年 月 日
1位	193.5	令和3年7月12日	183.0	平成23年6月24日
2位	173.0	昭和59年9月2日	153.0	平成2年6月27日
3位	145.0	平成2年9月12日	137.0	昭和59年9月2日
4位	133.0	平成19年8月27日	134.0	昭和62年8月17日
5位	123.0	平成2年6月27日	122.5	平成23年9月21日
6位	122.0	平成8年8月4日	114.5	平成25年7月12日
7位	110.0	平成26年8月7日	110.0	昭和61年8月5日
8位	108.0	平成11年8月24日	106.0	平成10年7月30日
9位	107.5	平成26年8月21日	104.0	平成10年8月7日
10位	106.0	平成9年9月2日	100.0	平成3年8月31日

*** 最深積雪 統計期間:昭和54年10月～令和4年1月**

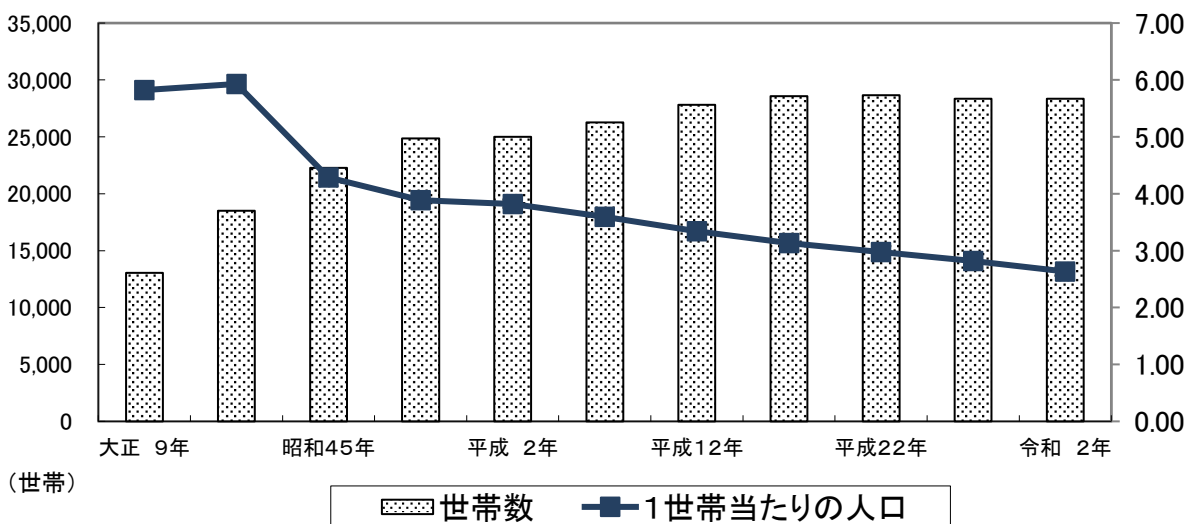
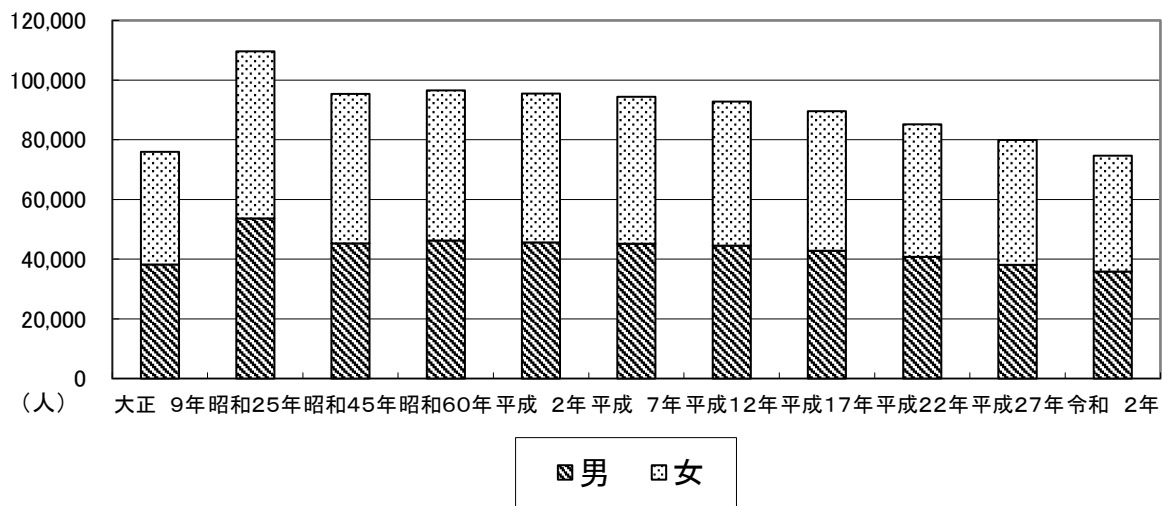
地域	本 荘		矢 島	
区分 順位	最深積雪 cm	年 月 日	最深積雪 cm	年 月 日
1位	93	平成10年11月19日	177	平成23年1月30日
2位	90	昭和59年2月5日	175	平成23年2月1日
3位	75	平成24年1月25日	171	平成17年2月22日
4位	74	平成23年2月1日	163	平成17年3月3日
5位	74	平成23年1月31日	156	平成3年2月25日
6位	73	昭和58年1月22日	156	昭和59年3月14日
7位	68	昭和59年3月2日	155	令和4年2月7日
8位	65	昭和61年2月28日	154]	昭和61年2月28日
9位	65	昭和59年1月29日	152	昭和59年2月28日
10位	63	平成24年2月4日	152]	昭和56年3月1日

人 口

- ・ 世帯数と人口の推移
- ・ 地域別世帯数と人口
- ・ 人口動態の推移
- ・ 令和3年月別人口動態状況
- ・ 年齢別人口
- ・ 町内別人口と世帯数

世帯数と人口の推移(国勢調査値:10月1日現在)

区分 年	世帯数 (世帯)	人口(人)			1世帯当りの 人口(人)	備 考
		総数	男	女		
大正 9年	13,052	76,001	38,193	37,808	5.82	
昭和25年	18,495	109,672	53,666	56,006	5.93	
昭和45年	22,271	95,428	45,350	50,078	4.28	
昭和60年	24,860	96,589	46,240	50,349	3.89	
平成 2年	24,994	95,489	45,594	49,895	3.82	
平成 7年	26,260	94,410	45,157	49,253	3.60	
平成12年	27,805	92,843	44,547	48,296	3.34	
平成17年	28,564	89,555	42,792	46,763	3.14	
平成22年	28,648	85,229	40,819	44,410	2.98	
平成27年	28,349	79,927	38,162	41,765	2.82	
令和 2年	28,362	74,707	35,842	38,865	2.63	



地域別世帯数と人口(国勢調査:令和2年10月1日)

区分 地域	世帯数 (世帯) (A)	人口(人)			平成27年 10月1日 人口(C)	人口 増減 (B)-(C)	人口 増減率 (%)	平成27年 10月1日 世帯数(D)	世帯数 増減 (A)-(D)
		総数 (B)	男	女					
総数	28,362	74,707	35,842	38,865	79,927	△ 5,220	△ 6.5	28,349	13
本庄	17,195	41,923	20,195	21,728	43,191	△ 1,268	△ 2.9	16,734	461
矢島	1,436	4,059	1,932	2,127	4,619	△ 560	△ 12.1	1,541	△ 105
岩城	1,830	5,099	2,382	2,717	5,522	△ 423	△ 7.7	1,895	△ 65
由利	1,335	4,228	1,993	2,235	4,794	△ 566	△ 11.8	1,377	△ 42
大内	2,265	6,726	3,254	3,472	7,467	△ 741	△ 9.9	2,330	△ 65
東由利	1,070	2,985	1,459	1,526	3,478	△ 493	△ 14.2	1,153	△ 83
西目	1,832	5,669	2,694	2,975	6,056	△ 387	△ 6.4	1,790	42
鳥海	1,399	4,018	1,933	2,085	4,800	△ 782	△ 16.3	1,529	△ 130

人口動態の推移(秋田県年齢別人口流動調査報告書 前年10月~当年9月)

(単位:人)

区分 年	人口増減数	自然動態			社会動態		
		出生	死亡	増減	転入	転出	増減
平成24年	△ 1069	527	1,197	△ 670	1,508	1,907	△ 399
平成25年	△ 1,185	522	1,229	△ 707	1,446	1,924	△ 478
平成26年	△ 1,145	477	1,208	△ 731	1,565	1,979	△ 414
平成27年	△ 1,286	447	1,141	△ 694	1,378	1,970	△ 592
平成28年	△ 1,022	449	1,167	△ 718	1,407	1,711	△ 304
平成29年	△ 1,178	401	1,191	△ 790	1,414	1,802	△ 388
平成30年	△ 1,205	406	1,221	△ 815	1,359	1,749	△ 390
令和元年	△ 1,105	383	1,193	△ 810	1,427	1,722	△ 295
令和2年	△ 1,186	362	1,235	△ 873	1,318	1,631	△ 313
令和3年	△ 1,080	343	1,158	△ 815	1,363	1,628	△ 265

令和3年月別人口動態状況(秋田県の人口と世帯月報)

(単位:人)

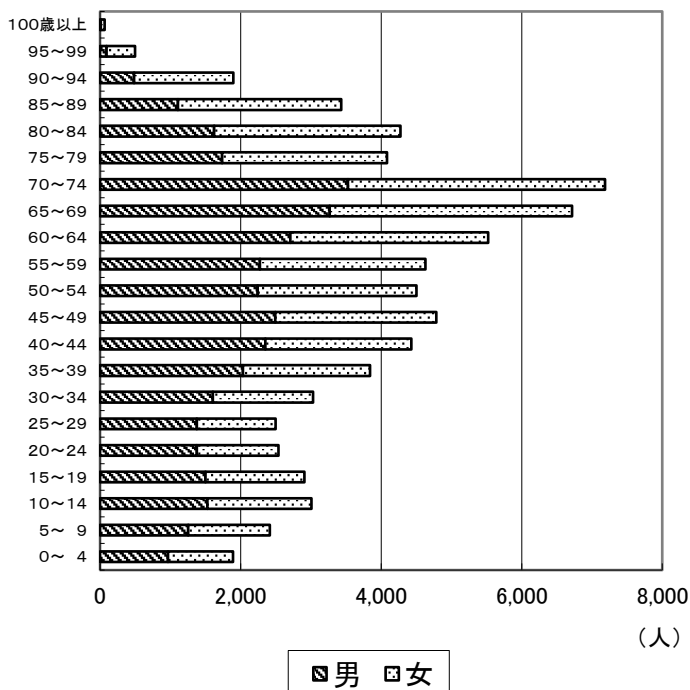
区分 月末	自然動態		社会動態				対前月 増減数
	出生	死亡	転入		転出		
			県内	県外	県内	県外	
令和3年 1月	34	116	29	30	23	40	△ 86
令和3年 2月	18	102	26	45	38	60	△ 111
令和3年 3月	27	103	181	139	200	312	△ 268
令和3年 4月	32	105	105	135	110	170	△ 113
令和3年 5月	28	111	35	43	35	51	△ 91
令和3年 6月	23	94	29	46	37	67	△ 100
令和3年 7月	46	71	33	40	53	33	△ 38
令和3年 8月	34	93	37	65	32	44	△ 33
令和3年 9月	22	86	36	55	26	47	△ 46
令和3年10月	28	108	26	44	37	32	△ 79
令和3年11月	33	100	38	52	45	38	△ 60
令和3年12月	28	95	34	35	36	40	△ 74

年齢別人口(住民基本台帳:令和3年9月30日現在) ※住民基本台帳法の改正により外国人住民を含む

【由利本荘市】

(単位:人)

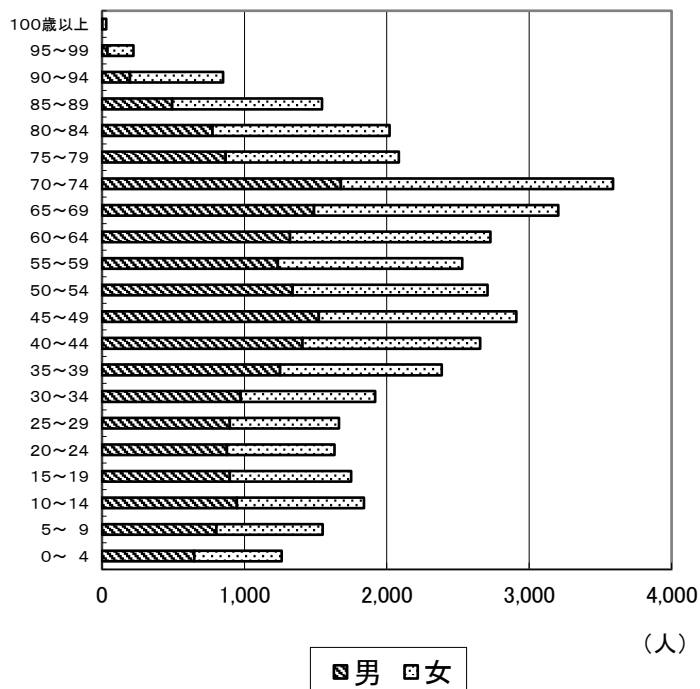
5歳階級別	男	女	総数
0～4	966	927	1,893
5～9	1,254	1,164	2,418
10～14	1,529	1,479	3,008
15～19	1,499	1,407	2,906
20～24	1,375	1,163	2,538
25～29	1,378	1,122	2,500
30～34	1,605	1,427	3,032
35～39	2,035	1,808	3,843
40～44	2,350	2,080	4,430
45～49	2,493	2,290	4,783
50～54	2,243	2,258	4,501
55～59	2,276	2,356	4,632
60～64	2,707	2,815	5,522
65～69	3,266	3,453	6,719
70～74	3,528	3,657	7,185
75～79	1,735	2,348	4,083
80～84	1,624	2,650	4,274
85～89	1,107	2,323	3,430
90～94	485	1,410	1,895
95～99	92	404	496
100歳以上	10	56	66
総数	35,557	38,597	74,154



【本荘】

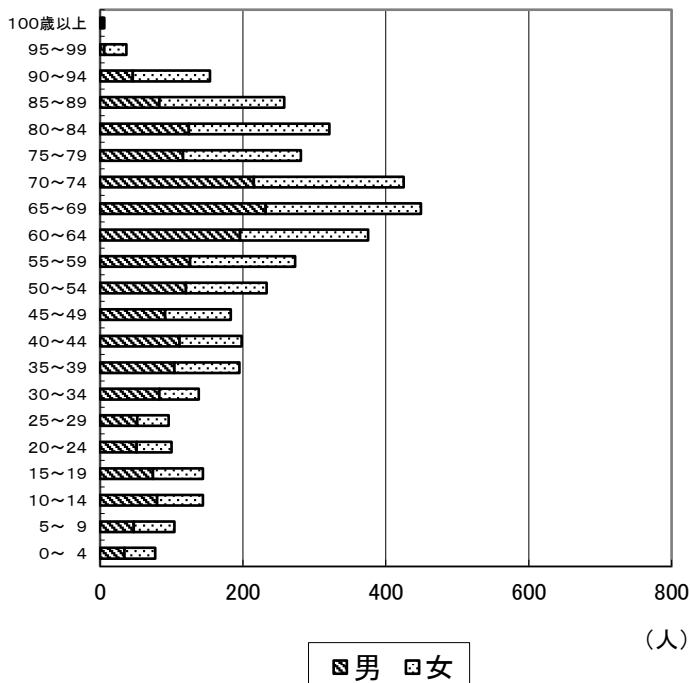
(単位:人)

5歳階級別	男	女	総数
0～4	649	612	1,261
5～9	804	746	1,550
10～14	947	893	1,840
15～19	898	851	1,749
20～24	878	755	1,633
25～29	898	766	1,664
30～34	973	945	1,918
35～39	1,250	1,136	2,386
40～44	1,407	1,249	2,656
45～49	1,522	1,389	2,911
50～54	1,339	1,368	2,707
55～59	1,234	1,297	2,531
60～64	1,321	1,406	2,727
65～69	1,489	1,716	3,205
70～74	1,677	1,911	3,588
75～79	868	1,217	2,085
80～84	776	1,244	2,020
85～89	492	1,054	1,546
90～94	197	654	851
95～99	38	183	221
100歳以上	3	26	29
総数	19,660	21,418	41,078



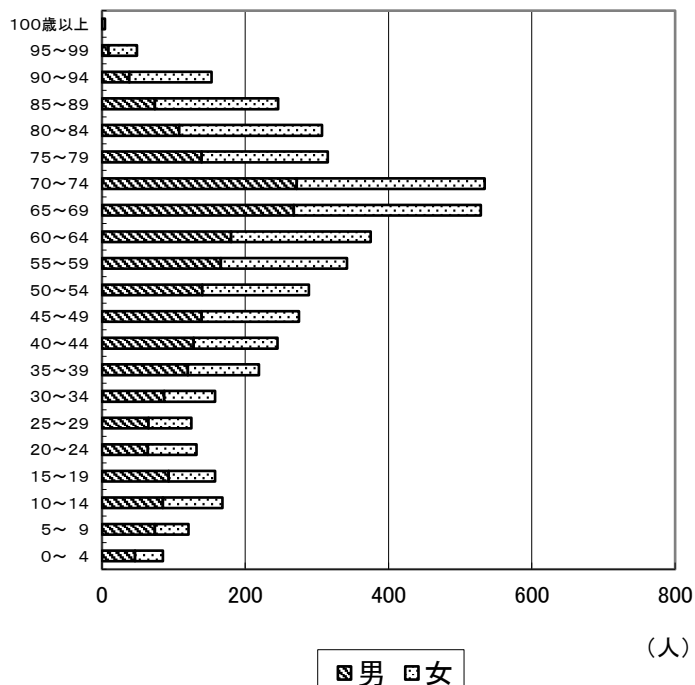
【矢島】 (単位:人)

5歳階級別	男	女	総数
0～4	34	43	77
5～9	47	57	104
10～14	80	64	144
15～19	74	70	144
20～24	51	49	100
25～29	52	44	96
30～34	83	55	138
35～39	104	91	195
40～44	111	87	198
45～49	91	92	183
50～54	120	113	233
55～59	126	147	273
60～64	196	179	375
65～69	232	217	449
70～74	215	210	425
75～79	116	165	281
80～84	124	197	321
85～89	83	175	258
90～94	46	108	154
95～99	6	31	37
100歳以上	3	3	6
総数	1,994	2,197	4,191



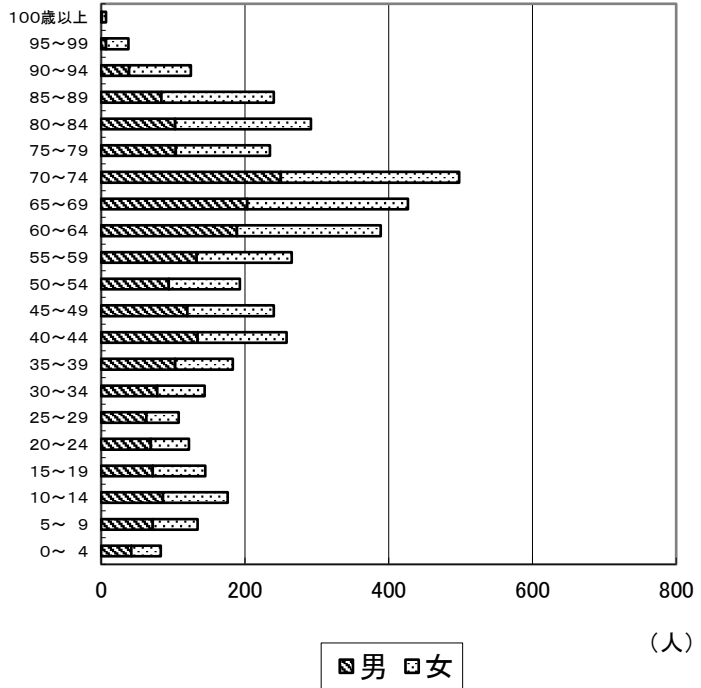
【岩城】 (単位:人)

5歳階級別	男	女	総数
0～4	46	39	85
5～9	74	47	121
10～14	85	83	168
15～19	93	65	158
20～24	64	68	132
25～29	65	60	125
30～34	87	71	158
35～39	120	99	219
40～44	128	117	245
45～49	139	136	275
50～54	140	149	289
55～59	166	176	342
60～64	180	195	375
65～69	268	261	529
70～74	272	262	534
75～79	139	176	315
80～84	108	199	307
85～89	74	172	246
90～94	38	115	153
95～99	9	40	49
100歳以上	0	4	4
総数	2,295	2,534	4,829



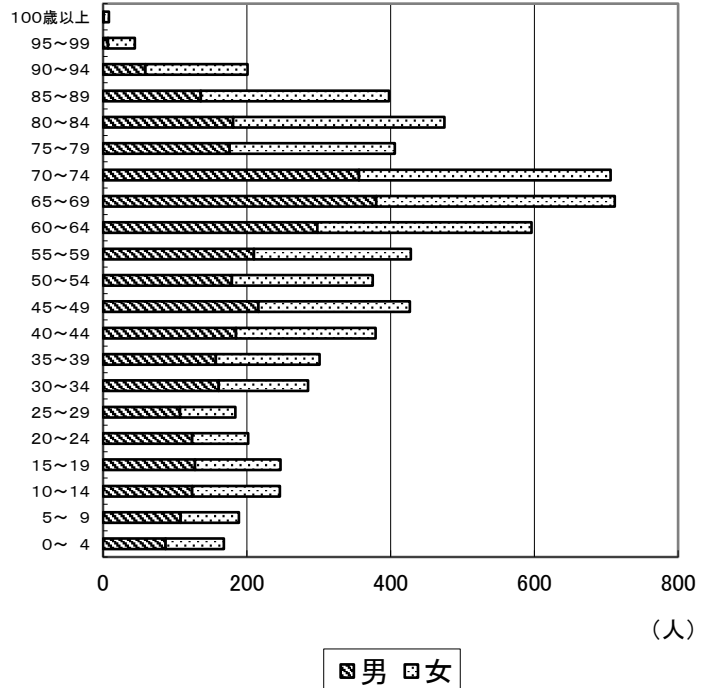
【由利】 (単位:人)

5歳階級別	男	女	総数
0～4	42	41	83
5～9	72	62	134
10～14	86	90	176
15～19	72	73	145
20～24	69	53	122
25～29	63	45	108
30～34	78	66	144
35～39	103	80	183
40～44	134	124	258
45～49	120	120	240
50～54	94	99	193
55～59	133	132	265
60～64	189	200	389
65～69	203	224	427
70～74	250	248	498
75～79	104	131	235
80～84	103	189	292
85～89	84	156	240
90～94	39	86	125
95～99	7	31	38
100歳以上	1	6	7
総数	2,046	2,256	4,302



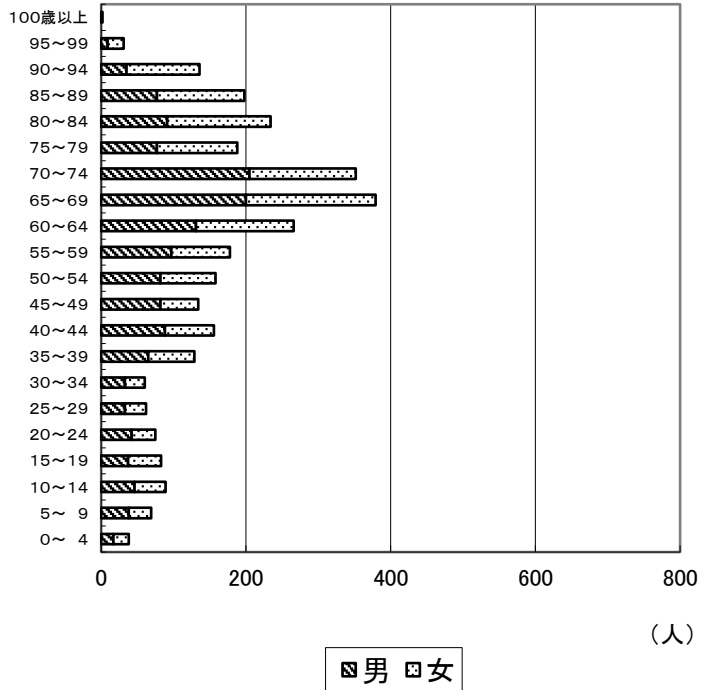
【大内】 (単位:人)

5歳階級別	男	女	総数
0～4	87	81	168
5～9	108	81	189
10～14	124	122	246
15～19	128	119	247
20～24	124	78	202
25～29	107	77	184
30～34	161	124	285
35～39	157	144	301
40～44	185	194	379
45～49	216	211	427
50～54	179	196	375
55～59	210	218	428
60～64	298	298	596
65～69	380	332	712
70～74	356	350	706
75～79	176	230	406
80～84	181	294	475
85～89	136	262	398
90～94	59	142	201
95～99	7	37	44
100歳以上	1	7	8
総数	3,380	3,597	6,977



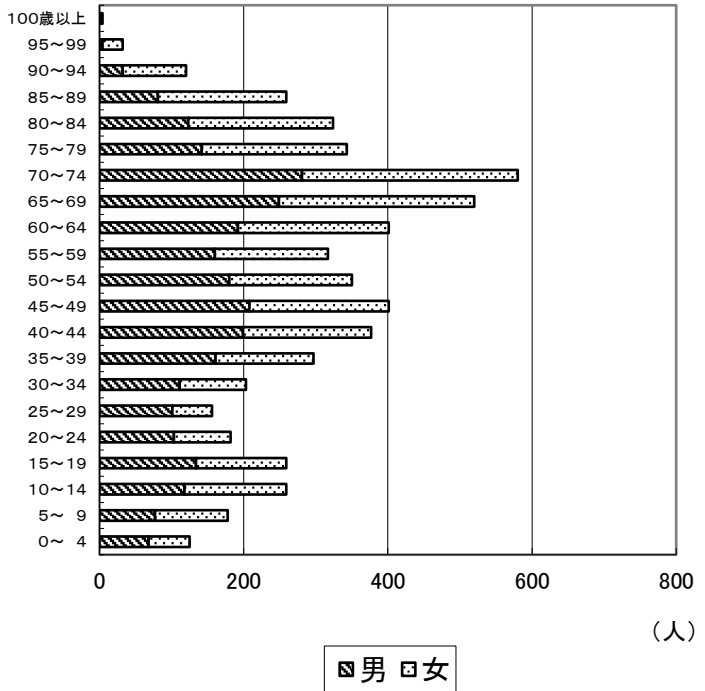
【東由利】 (単位:人)

5歳階級別	男	女	総数
0～4	17	21	38
5～9	38	31	69
10～14	46	43	89
15～19	37	46	83
20～24	42	33	75
25～29	33	29	62
30～34	33	27	60
35～39	65	64	129
40～44	88	68	156
45～49	82	52	134
50～54	82	76	158
55～59	97	81	178
60～64	131	135	266
65～69	200	179	379
70～74	205	147	352
75～79	77	111	188
80～84	91	143	234
85～89	77	121	198
90～94	35	101	136
95～99	9	22	31
100歳以上	0	2	2
総数	1,485	1,532	3,017



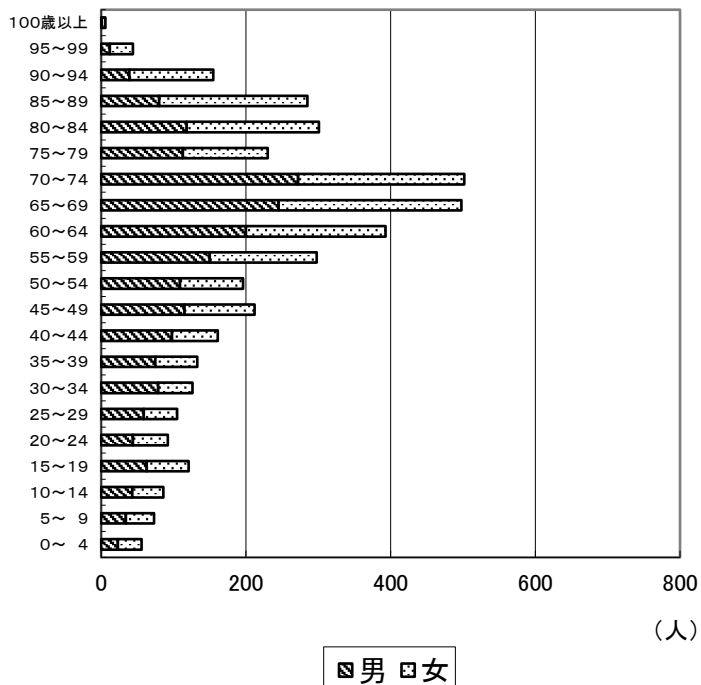
【西目】 (単位:人)

5歳階級別	男	女	総数
0～4	68	57	125
5～9	77	101	178
10～14	118	141	259
15～19	134	125	259
20～24	103	79	182
25～29	101	55	156
30～34	111	92	203
35～39	161	136	297
40～44	199	178	377
45～49	208	193	401
50～54	180	170	350
55～59	160	157	317
60～64	192	209	401
65～69	249	271	520
70～74	281	299	580
75～79	142	201	343
80～84	123	201	324
85～89	81	178	259
90～94	32	88	120
95～99	4	28	32
100歳以上	1	3	4
総数	2,725	2,962	5,687



【鳥海】 (単位:人)

5歳階級別	男	女	総数
0～4	23	33	56
5～9	34	39	73
10～14	43	43	86
15～19	63	58	121
20～24	44	48	92
25～29	59	46	105
30～34	79	47	126
35～39	75	58	133
40～44	98	63	161
45～49	115	97	212
50～54	109	87	196
55～59	150	148	298
60～64	200	193	393
65～69	245	253	498
70～74	272	230	502
75～79	113	117	230
80～84	118	183	301
85～89	80	205	285
90～94	39	116	155
95～99	12	32	44
100歳以上	1	5	6
総数	1,972	2,101	4,073



町内別人口と世帯数（住民基本台帳：令和3年9月30日現在）

※住民基本台帳法の改正により外国人住民を含む

地域名	地区名	町内名	男	女	計	世帯数
		美倉町	102	107	209	103
		東町(南)	45	43	88	40
		東町(北)	239	236	475	232
		谷地町	65	81	146	77
		駅前(本荘)	54	59	113	51
		南花畑町	23	33	56	23
		北花畑町	18	21	39	15
		赤沼(第1区)	560	611	1171	520
		赤沼(第2区)	379	422	801	345
		蓼沼	1204	1262	2466	977
		本田仲町	243	267	510	280
		御門町	388	436	824	365
		桜小路	69	79	148	79
		東表尾崎町	38	48	86	47
		西表尾崎町	70	75	145	75
		東裏尾崎町	48	59	107	51
		西裏尾崎町	52	63	115	48
		中壛町	80	102	182	83
		谷山小路	59	69	128	63
		油小路	7	8	15	6
		上横町	15	17	32	13
		中横町	34	44	78	45
		桶屋町	33	41	74	39
		鍛冶町(本荘)	6	10	16	10
		東日役町	22	26	48	23
		西日役町	44	51	95	45
		後町	60	87	147	71
		獵師町	59	51	110	55
		大町(本荘)	14	15	29	14
		中町(本荘)	29	37	66	27
		肴町(本荘)	41	42	83	39
		田町(本荘)	78	96	174	75
		和泉町	66	67	133	60
		古雪町	125	122	247	97
		観音町	22	29	51	26
		片町	19	15	34	14
		浜ノ町	131	168	299	131
		永泉寺門前	298	335	633	280
		愛宕町(本荘)	375	373	748	334
	本荘	千刈	538	589	1127	485
		大泉寺山	246	262	508	220
		栄町一丁目	32	40	72	34
		栄町二丁目	137	144	281	112
		栄町三丁目	76	96	172	72
		旭町	59	72	131	64
		五軒町	86	128	214	108
		石脇今町	126	136	262	101
		石脇上町	40	48	88	33
		石脇中町	45	55	100	39
		石脇新町	59	68	127	60
		石脇三軒町	80	85	165	73
		石脇緑町	115	129	244	107
		新山町	157	181	338	131
		松濤町	129	226	355	201
		竜巻第一区	224	208	432	182
		竜巻中央	206	233	439	176
		末広町	206	242	448	197
		赤はげ町 ※	305	340	645	278
		若葉町	934	1025	1959	818
		寿荘	35	54	89	89
		浜三川(本荘)	62	55	117	46
		上ノ山	88	94	182	85
		東御門町	525	580	1105	537
		住吉町	72	79	151	65
		雇用促進住宅	3	2	5	5
		大鋤町	824	860	1684	785

町内別人口と世帯数（住民基本台帳：令和3年9月30日現在）

※住民基本台帳法の改正により外国人住民を含む

本荘		大の道第一区	111	140	251	116
		大の道第二区	560	644	1204	571
		大の道第三区	244	250	494	267
		松美町	638	686	1324	560
		田尻町	366	375	741	310
		浜松町	658	685	1343	541
		長老沼	78	79	157	58
		東新山町	339	352	691	302
		新治町	90	94	184	77
		梵天	46	95	141	64
		萬生苑	4	21	25	25
		あじさいの郷	10	33	43	43
		松美町(夢うさぎ)	3	22	25	25
		小計	13,770	15,214	28,984	12,940
南内越		川口一区	484	447	931	441
		川口二区	253	255	508	255
		谷地	54	63	117	42
		土谷	129	119	248	96
		柴野	344	378	722	337
		横山	28	28	56	21
		長者屋敷	27	25	52	14
		福田	33	36	69	24
		山田	41	51	92	29
		畑谷	65	66	131	49
		大浦	101	112	213	91
		砂子	179	170	349	140
		ふるさと学び舎	6	26	32	32
		花ごよみ	17	54	71	70
小計	1,761	1,830	3,591	1,641		
子吉		薬師堂	838	854	1692	671
		埋田	85	74	159	53
		宮内	99	114	213	72
		玉ノ池	106	105	211	68
		葛法	145	149	294	111
		船岡	94	106	200	77
		藤崎	233	251	484	163
小計	1,600	1,653	3,253	1,215		
小友		上万願寺	64	59	123	45
		下万願寺	100	96	196	65
		新田(本荘)	24	37	61	19
		小友荒町(本荘)	50	60	110	49
		三条	39	41	80	21
		新道(本荘)	264	243	507	171
		二十六木	113	110	223	74
		大中ノ沢	28	27	55	20
		館前	29	34	63	30
		大沢	40	40	80	27
		金山(本荘)	36	46	82	29
		南ノ股	37	31	68	25
北ノ股	28	24	52	22		
小計	852	848	1,700	597		
石沢		三ツ方森	2	3	5	4
		山内	28	29	57	24
		大築	22	23	45	13
		鳥田目	36	40	76	31
		一本木	6	18	24	9
		館	87	102	189	69
		柳生	45	40	85	28
		櫛引	36	27	63	21
		烏川	42	45	87	32
		鮎瀬本田	63	68	131	48
		鮎瀬新田	58	64	122	39
		石沢上野(本荘)	73	82	155	48
		雪車町	74	79	153	56
宮沢	24	27	51	20		

町内別人口と世帯数（住民基本台帳：令和3年9月30日現在）

※住民基本台帳法の改正により外国人住民を含む

		滝ノ沢	23	35	58	19
		栗山	24	29	53	23
		新山崎	21	12	33	13
		湯沢	26	21	47	17
		小計	690	744	1,434	514
	北内越	内黒瀬	96	106	202	78
		内越	126	146	272	105
		赤田	137	149	286	109
		小計	359	401	760	292
	松ヶ崎	門前	79	96	175	83
		松ヶ崎荒町(本荘)	62	69	131	53
		松ヶ崎鍛冶町(本荘)	40	54	94	45
		八幡町	29	29	58	29
		小坂町	22	29	51	24
		松ヶ崎大町(本荘)	50	53	103	40
		松ヶ崎新町(本荘)	24	40	64	27
		神沢(北)	52	61	113	54
		神沢(南)	47	49	96	44
		折林	38	52	90	41
		芦川	28	29	57	27
		親川(北)	42	47	89	34
		親川(南)	36	33	69	28
		深沢(本荘)	79	87	166	67
		小計	628	728	1,356	596
		中計		19,660	21,418	41,078
	矢島	矢島町	24	32	56	25
		家中新地	15	22	37	15
		丸森	23	24	47	14
		田中町	46	55	101	43
		新丁	25	24	49	22
		館町(矢島)	44	44	88	37
		七日町	34	48	82	40
		新道(矢島)	11	18	29	13
		羽坂	15	24	39	14
		山寺	76	89	165	67
		下山寺	99	95	194	80
豊町		94	112	206	82	
栄町(矢島)		122	143	265	98	
栄町住宅		22	26	48	15	
城新		52	62	114	37	
小田		80	84	164	58	
小田住宅		11	15	26	15	
築館		24	30	54	11	
水上		47	61	108	44	
谷地沢		10	8	18	7	
桃野		17	11	28	10	
川原小坂		33	34	67	22	
田中		44	52	96	31	
砂子沢		32	33	65	24	
杉沢		24	36	60	24	
沢内		15	14	29	10	
小坂戸		33	28	61	21	
木在		45	41	86	32	
持子		19	17	36	11	
八ツ杉		53	46	99	32	
中山		30	36	66	22	
上野平		7	17	24	8	
上野(矢島)		18	16	34	11	
長泥		21	20	41	18	
中屋敷		32	37	69	24	
上新荘		41	34	75	25	
上新荘上村		4	3	7	4	
坂之下郷内		9	12	21	9	
坂之下		78	65	143	46	
大川原		121	127	248	94	
新町(矢島)	37	41	78	29		

町内別人口と世帯数（住民基本台帳：令和3年9月30日現在）

※住民基本台帳法の改正により外国人住民を含む

		新所	82	88	170	58		
		元町郷内	36	34	70	27		
		御嶽	4	6	10	4		
		九日町	37	38	75	27		
		須郷田(矢島)	30	36	66	22		
		成沢	15	20	35	12		
		田沢	17	15	32	11		
		金ヶ沢	14	16	30	11		
		上原(矢島)	13	14	27	14		
		荒沢	92	89	181	63		
		矢越	15	15	30	11		
		針ヶ岡	34	42	76	21		
		熊之子沢	5	3	8	6		
		濁川	8	10	18	8		
		ふるさと矢島	5	35	40	40		
中計		1,994	2,197	4,191	1,579			
岩城	道川	二古	113	114	227	97		
		鶴潟一区	112	112	224	84		
		鶴潟二区	101	107	208	97		
		鶴潟三区	43	41	84	38		
		鶴潟四区	49	54	103	42		
		鶴潟五区	48	54	102	47		
		鶴潟六区	40	40	80	42		
		新鶴潟	62	76	138	65		
		上栄町	33	39	72	34		
		幸町	29	28	57	26		
		内道川大町	23	28	51	19		
		宮下町	23	24	47	21		
		むつみ町	16	26	42	16		
		本町	27	26	53	22		
		松波町	22	24	46	18		
		駅前南町	12	8	20	13		
		駅前町	11	21	32	13		
		風平町	56	62	118	50		
		相生町	35	40	75	37		
		栄町(岩城)	40	57	97	55		
		みたけ町	39	37	76	30		
		高畑	49	58	107	33		
		道川	42	46	88	33		
		君ヶ野	49	63	112	49		
		緑ヶ丘	121	129	250	119		
		勝手1	20	18	38	13		
		勝手2	9	9	18	10		
		勝手3	12	11	23	10		
		勝手4	19	14	33	10		
		勝手5	7	11	18	9		
		勝手6	14	15	29	9		
		勝手7	8	10	18	8		
		勝手8	9	16	25	13		
		上新谷	99	112	211	86		
		中瀬菜園	20	18	38	13		
		雪川	18	14	32	17		
		あきた病院	53	43	96	96		
		広洋苑	15	56	71	71		
		はまなす園	16	1	17	17		
		小計		1,514	1,662	3,176	1,482	
				愛宕町(岩城)	23	25	48	23
				上徒士町	26	33	59	26
下徒士町	30			45	75	35		
鷹匠町	18			20	38	17		
田町(岩城)	13			20	33	18		
今町	24			25	49	19		
新町(岩城)	31			39	70	30		
下夕町	19			14	33	17		
向山	5			6	11	4		
天鷲団地	35	49	84	36				

町内別人口と世帯数（住民基本台帳：令和3年9月30日現在）

※住民基本台帳法の改正により外国人住民を含む

由利	亀田	亀田大町	21	28	49	23	
		中町(岩城)	33	37	70	29	
		肴町(岩城)	19	21	40	19	
		大工町	10	11	21	9	
		蔵小路上	11	14	25	10	
		蔵小路中	12	9	21	9	
		蔵小路下	17	24	41	17	
		地藏坂	19	19	38	17	
		最上町1	15	21	36	16	
		最上町2	15	15	30	15	
		最上町3	20	19	39	17	
		最上町4	28	32	60	22	
		赤平	49	46	95	35	
		富田	44	49	93	39	
		泉田	9	11	20	10	
		滝俣	56	70	126	45	
		福俣	24	21	45	24	
		上蛇田	43	42	85	38	
		下蛇田	37	33	70	24	
		六呂田	21	22	43	16	
		下黒川	32	34	66	30	
		上黒川	22	18	40	21	
		小計	781	872	1,653	710	
		中計		2,295	2,534	4,829	2,192
	由利	西滝沢	吉沢	90	102	192	66
			新上条	70	67	137	34
			山本	91	86	177	62
			土倉	32	31	63	18
			蟹沢	37	48	85	25
			奉行免	62	73	135	45
			新屋敷	53	50	103	34
			米山	61	60	121	42
			森子	66	75	141	44
			明法	46	53	99	27
			小計	608	645	1,253	397
前郷		西小路	60	68	128	44	
		馬喰町	67	61	128	46	
		大町(由利)	40	46	86	30	
		小友町	27	31	58	20	
		神町	34	33	67	22	
		仲町	19	28	47	21	
		上町	46	72	118	48	
		後小路	38	42	80	30	
		山王町	57	69	126	45	
		館町(由利)	43	39	82	34	
		天神町	30	39	69	32	
		小菅野	38	50	88	30	
		久保田	52	49	101	36	
		五十土	67	71	138	41	
		東中沢	9	7	16	5	
		大水口	15	16	31	11	
		飯沢	29	26	55	19	
		陳ヶ森	36	37	73	25	
		曲沢	95	86	181	55	
		東町	27	31	58	34	
		ゆりが丘	58	63	121	39	
		白百合苑	11	38	49	49	
		白百合苑(ケアハウス)	2	2	4	4	
		小計	900	1,004	1,904	720	
		由利	黒沢(由利)	77	96	173	49
			寺田(由利)	36	44	80	34
立井地			34	43	77	27	
沢口			54	65	119	42	
山崎(由利)			25	35	60	21	
蒲田			45	53	98	26	
南福田		70	72	142	40		

町内別人口と世帯数（住民基本台帳：令和3年9月30日現在）

※住民基本台帳法の改正により外国人住民を含む

大内	鮎川	町村	61	73	134	46
		中畑	30	26	56	14
		平石	19	20	39	11
		堰口	28	25	53	15
		二夕子	11	10	21	8
		田代(由利)	10	13	23	9
		屋敷	32	29	61	21
		西上原	2	2	4	2
		南由利原	4	1	5	4
		小計	538	607	1,145	369
中計		2,046	2,256	4,302	1,486	
大内	岩谷	牛寺	35	33	68	21
		中館	113	136	249	83
		深沢(大内)	64	63	127	40
		米坂	20	26	46	21
		大谷	66	86	152	46
		岩谷町一区	146	145	291	109
		岩谷町二区	64	72	136	57
		岩谷町三区	97	103	200	83
		岩谷町四区	92	107	199	73
		岩谷町五区	59	65	124	50
		岩谷町六区	69	71	140	54
		岩谷町七区	77	87	164	69
		岩谷町八区	111	125	236	93
		松山	237	245	482	180
		岩谷麓	165	176	341	113
		川口	27	26	53	15
		大内三川(大内)	113	95	208	66
		北福田	62	65	127	39
		徳沢	61	64	125	47
		大倉沢	52	54	106	32
	特養おおうち	6	41	47	47	
	グループホームたいよう	1	3	4	4	
	ケアハウスみらい	1	5	6	6	
	小計	1,738	1,893	3,631	1,348	
	下川大内	加賀沢	82	84	166	47
		新沢(大内)	123	124	247	93
		中帳	75	89	164	54
		高尾	55	67	122	51
		中俣	58	47	105	36
		堀切(大内)	49	61	110	37
		松本	93	96	189	68
		及位	65	69	134	48
		長坂(大内)	102	110	212	75
		葛岡	154	176	330	109
		平岫	59	56	115	49
		小計	915	979	1,894	667
		上川大内	朴沢	82	76	158
	的場		57	52	109	42
	板井沢		44	39	83	39
	新田(大内)		78	71	149	60
	見岫1		26	32	58	26
	見岫2		9	9	18	4
	芦渚(大内)1		15	12	27	9
	芦渚(大内)2		15	21	36	10
	小栗山		39	43	82	36
	代内		23	28	51	22
	岩野目沢(大内)1		51	49	100	34
岩野目沢(大内)2	3		4	7	3	
檜渚	49		45	94	42	
大小屋	23		23	46	20	
小増沢	19	25	44	18		
小羽広	29	23	52	21		
滝	64	68	132	53		
立寄	32	30	62	27		
羽広	46	42	88	36		

町内別人口と世帯数（住民基本台帳：令和3年9月30日現在）

※住民基本台帳法の改正により外国人住民を含む

		軽井沢(大内)	23	33	56	24
		小計	727	725	1,452	577
	中計		3,380	3,597	6,977	2,592
東由利	黒淵	大吹川	17	19	36	13
		須郷	10	6	16	7
		地下ノ沢	18	17	35	15
		黒淵	28	32	60	26
		菰沢	19	20	39	15
		向田	16	11	27	11
		智者鶴	11	6	17	7
		泡ノ淵	22	15	37	13
		小計	141	126	267	107
	田代	高戸屋	10	13	23	10
		下小屋	5	8	13	8
		時雨山	22	19	41	15
		田代(東由利)	36	36	72	29
		石高	33	35	68	24
		袖山	23	24	47	19
		小計	129	135	264	105
	館合	家ノ下	14	21	35	15
		下小路	30	29	59	24
		宇戸坂	36	33	69	23
		館西	12	15	27	19
		八日町	30	26	56	21
		五海保	29	30	59	19
		山崎(東由利)	33	28	61	21
		久保(東由利)	23	22	45	16
		板戸	11	6	17	9
		松柴	18	20	38	18
		新沢(東由利)	10	3	13	8
		館合新田(東由利)	54	52	106	37
		須郷田(東由利)	32	27	59	19
		小計	332	312	644	249
	老方	新町(東由利)	111	133	244	94
		横小路	17	29	46	24
		上通	32	32	64	28
		中通	23	38	61	22
		下通	53	50	103	47
		湯出野	18	16	34	16
		寺田(東由利)	26	43	69	22
		茂沢	6	8	14	5
		祝沢	9	13	22	7
		上里	27	29	56	19
		小計	322	391	713	284
		蔵	横渡	37	33	70
	岩館		24	23	47	18
	蔵		41	43	84	32
	蔵新田(東由利)		54	54	108	35
	島		8	9	17	8
	宮ノ前		19	18	37	16
	黒沢(東由利)		10	11	21	9
	東光苑		17	33	50	50
	小計	210	224	434	198	
	法内	野田	22	17	39	14
		新処	33	25	58	18
		十二ノ前	18	14	32	14
		桂台	4	4	8	5
		小倉	37	42	79	27
		中ノ沢	3	3	6	4
		高村	3	2	5	4
	小計	120	107	227	86	
		大琴	93	95	188	78
		船木	40	39	79	24
		高屋	4	8	12	7
		土場沢	9	6	15	7
		下吹	14	12	26	9

町内別人口と世帯数（住民基本台帳：令和3年9月30日現在）

※住民基本台帳法の改正により外国人住民を含む

	宿	宿	32	34	66	23
		大台	11	13	24	10
		沼	5	8	13	8
		杉森	15	13	28	12
		畑村	6	7	13	4
		奥ヶ沢	2	2	4	2
		小計	231	237	468	184
中計		1,485	1,532	3,017	1,213	
西目		出戸堀切(西目)	41	44	85	38
		里道	67	53	120	37
		出戸浜山(西目)	314	344	658	231
		下山	15	15	30	9
		郡山	5	4	9	3
		元尻	4	2	6	2
		イカリ下	15	18	33	12
		敷森	37	34	71	26
		沼田金山(西目)	5	14	19	4
		宮崎	10	11	21	9
		鱈ヶ沢	1	1	2	1
		沼田浜山(西目)	3	4	7	3
		沼田新道下(西目)	1	1	2	1
		舞台	4	6	10	3
		田高金山(西目)	1	2	3	1
		田仲	8	7	15	4
		桂林	0	1	1	1
		大西目	27	32	59	20
		小深田	2	3	5	1
		西目前	7	12	19	8
		田高	31	27	58	20
		新林	2	3	5	2
		清水沢	14	13	27	8
		前田表	3	3	6	2
		潟保	84	92	176	47
		御前ヶ沢	9	13	22	7
		前ヶ沢	5	7	12	4
		中ノ目	8	8	16	7
		大森	9	6	15	4
		館ノ後	2	1	3	2
		井岡	55	60	115	40
		客殿	4	4	8	1
		中ノ道	1	0	1	1
		中沢	9	8	17	6
		上中沢	12	15	27	11
		下中沢	13	14	27	11
		釜ヶ沢	2	1	3	1
		乙助淵	49	53	102	37
		潟端弁天前	146	162	308	113
		潟端	11	8	19	7
		西潟	62	74	136	51
		潟端新道下(西目)	185	195	380	154
		潟端浜山(西目)	249	247	496	221
		新屋下	14	17	31	13
		若松町新道下(西目)	356	427	783	312
		若松町弁天前	3	9	12	4
		豊栄新道下(西目)	36	41	77	37
	鉢沢	7	8	15	4	
	南沢	14	14	28	8	
	北沢	26	24	50	13	
	海士剥	22	21	43	16	
	海士剥下	179	203	382	134	
	狐森	13	17	30	12	
	御月森	144	159	303	112	
	中高屋	13	19	32	11	
	中高屋浜山(西目)	78	89	167	56	
	土花	27	25	52	16	

町内別人口と世帯数（住民基本台帳：令和3年9月30日現在）

※住民基本台帳法の改正により外国人住民を含む

		上高屋浜山(西目)	68	66	134	50
		孫七山男子寮	150	0	150	150
		孫七山女子寮	0	139	139	139
		孫七山職員寮	6	3	9	9
		孫七山	24	11	35	35
		ひまわり	11	39	50	50
		ケアハウスひまわり	2	6	8	8
		たんぼぼ西目	0	3	3	3
	中計		2,725	2,962	5,687	2,363
鳥海	川内	下伏見	37	38	75	26
		中伏見	28	24	52	23
		上伏見	52	59	111	38
		久保(鳥海)	44	45	89	35
		貝沢	48	44	92	29
		上原(鳥海)	4	4	8	4
		大久保	19	19	38	13
		矢ノ本	51	57	108	34
		興屋	15	12	27	9
		沢渡向虎杖平	16	20	36	13
		鶴田	44	51	95	31
		鐙ヶ平	19	14	33	9
		大栗沢	30	43	73	28
		牛越	14	21	35	13
		小栗沢	19	17	36	9
		芦ヶ淵	25	24	49	18
		長坂(鳥海)	19	16	35	12
		郷具	5	4	9	4
		河台	7	8	15	6
		外山	6	9	15	8
		伏見沢	39	47	86	29
		提鍋	39	41	80	35
		下平根	50	63	113	36
		中平根	36	40	76	28
		上平根	41	52	93	33
		百合茎	26	27	53	20
		八木山	50	43	93	25
		檜木平	9	8	17	8
		大坂	21	21	42	18
		新沢平	18	16	34	16
		根子	34	35	69	25
		男鹿内	16	20	36	12
		下小川	22	25	47	19
	村木	5	5	10	3	
	鶴ヶ平	29	25	54	22	
	鳥寿苑	8	42	50	50	
	小計	945	1,039	1,984	741	
	直根	上百宅	4	4	8	5
		下百宅	3	1	4	3
		上直根	41	49	90	36
		中直根	53	56	109	39
		前ノ沢	40	36	76	20
		下直根	62	57	119	46
		大谷地	4	4	8	3
		吉谷地	37	41	78	26
		大川端	12	13	25	12
オノ神		29	27	56	17	
オノ神上原		16	13	29	11	
猿倉		99	96	195	68	
フォレスト		1	1	2	1	
小計		401	398	799	287	
新町(鳥海)	新町(鳥海)	41	50	91	43	
	下野	34	51	85	36	
	下中	27	20	47	20	
	町	32	31	63	23	
	馬場	20	23	43	16	
畑平	6	5	11	7		

町内別人口と世帯数（住民基本台帳: 令和3年9月30日現在）

※住民基本台帳法の改正により外国人住民を含む

筐子	中村	34	32	66	26
	天神	24	28	52	24
	下ノ宮	21	29	50	15
	野宅	29	30	59	20
	上野宅	40	44	84	30
	砂口	15	18	33	15
	福島	24	26	50	23
	模測	23	24	47	20
	針水	17	17	34	14
	赤倉	24	24	48	17
	西久米	30	34	64	29
	皿川	13	11	24	12
	天池	1	2	3	1
	青平	11	13	24	9
	大平	7	10	17	8
	峠ノ下	20	18	38	17
	瀬目	25	19	44	19
	本屋敷	11	12	23	12
	平林	3	4	7	3
	上ノ屋敷	19	16	35	14
	上椿	6	6	12	6
	上杉沢	20	28	48	18
	間木ノ平	15	13	28	12
	長畑	34	26	60	27
	小計	626	664	1,290	536
	中計	1,972	2,101	4,073	1,564
	総計	35,557	38,597	74,154	30,784

※ 赤はげ町 は 赤冗 町 です。

事業所・労働

- ・ 平成28年経済センサス-活動調査の状況
- ・ 事業所数
- ・ 従業者数
- ・ 労働力状態(15歳以上)
- ・ 産業別就業人口(15歳以上)

平成28年経済センサス-活動調査の状況

民営事業所数及び男女別従業者数

区分	事業所数(所)		従業者数(人)			
	総数	平成26年比較	男	女	総数	平成26年比較
全産業(公務を除く)	3,783	△ 58	16,679	14,809	31,602	△ 70

※ 「平成26年比較」は、平成26年経済センサス-基礎調査との比較

※ 事業所数の総数は、事業内容等不詳を含む

※ 従業者数の総数は、男女別の不詳を含む

産業別民営事業所数・従業者数(公務を除く)

産業別	区分	事業所数(所)	従業者数(人)		
			総数	男	女
全産業		3,736	31,602	16,679	14,809
農林漁業	農林漁業	61	653	521	111
	農業	46	458	355	82
	林業	15	195	166	29
	漁業	-	-	-	-
	非農林漁業	3,675	30,949	16,158	14,698
	鉱業, 採石業, 砂利採取業	4	66	60	6
	建設業	462	3,202	2,771	431
	製造業	291	7,719	4,734	2,970
	電気・ガス・熱供給・水道業	5	92	79	13
	情報通信業	16	52	38	14
	運輸業, 郵便業	46	687	580	107
	卸売業・小売業	983	5,884	2,822	3,061
	金融業・保険業	68	532	237	295
	不動産業, 物品賃貸業	96	342	229	113
	学術研究, 専門・技術サービス業	103	468	311	157
	宿泊業, 飲食サービス業	482	2,397	917	1,468
	生活関連サービス業, 娯楽業	449	1,319	460	857
	教育, 学習支援業	91	466	222	238
	医療, 福祉	266	5,860	1,504	4,304
複合サービス事業	48	490	302	188	
サービス業(他に分類されないもの)	265	1,373	892	476	

※ 従業者数の総数は、男女別の不詳を含む

事業所数

区分 地域	平成8年	平成13年	平成18年	平成21年	平成24年	平成26年	平成28年
本 荘	3,132	2,895	2,762	2,656	2,408	2,482	2,332
矢 島	376	339	316	301	257	261	238
岩 城	302	282	258	256	218	221	202
由 利	305	269	231	230	182	191	175
西 目	252	249	289	274	242	255	230
鳥 海	362	292	261	242	183	205	177
東由利	274	243	203	189	155	155	136
大 内	399	386	349	333	272	280	246
計	5,402	4,955	4,669	4,481	3,917	4,050	3,736

※ 平成8年～平成18年は、「事業所統計」によるもの

※ 平成21年、26年は、「経済センサス-基礎調査」、平成24年、28年は、「経済センサス-活動調査」によるもの

※ 平成24年、28年は、民営事業所数

従業者数

(単位:人)

区分 地域	平成18年			平成21年			平成24年			平成26年			平成28年		
	男	女	計	男	女	計	男	女	計	男	女	計	男	女	計
本 荘	12,016	10,487	22,503	12,310	11,092	23,427	10,624	9,758	20,430	11,979	10,971	22,956	10,692	9,749	20,549
矢 島	1,379	1,109	2,488	1,283	1,077	2,360	1,073	898	1,971	1,165	978	2,143	1,043	886	1,929
岩 城	1,063	1,071	2,134	1,060	1,053	2,113	794	864	1,658	960	995	1,955	777	1,014	1,791
由 利	788	693	1,481	735	672	1,407	609	610	1,219	657	706	1,363	544	549	1,094
西 目	1,479	1,199	2,678	1,537	1,298	2,835	1,377	1,122	2,499	1,092	991	2,092	1,416	1,065	2,481
鳥 海	746	706	1,452	677	649	1,326	555	417	972	610	553	1,163	494	390	889
東由利	813	702	1,515	806	605	1,411	673	527	1,200	670	513	1,183	614	459	1,073
大 内	1,421	918	2,339	1,370	960	2,330	1,154	705	1,859	1,294	901	2,195	1,099	697	1,796
計	19,705	16,885	36,590	19,778	17,406	37,209	16,859	14,901	31,808	18,427	16,608	35,050	16,679	14,809	31,602

※ 平成18年は、「事業所統計」によるもの

※ 平成21年、26年は、「経済センサス-基礎調査」、平成24年、28年は、「経済センサス-活動調査」によるもの

※ 平成21年～28年の計は、男女別の不詳含む

※ 平成24年、28年は、民営事業所の従業者数

労働力状態(15歳以上) (国勢調査)

(単位:人)

区分	地域	年	平成7年	平成12年	平成17年	平成22年	平成27年	
総数 ※			78,819	79,522	78,208	74,759	70,983	
労働力人口			50,377	49,001	46,616	43,399	40,476	
	本 荘		24,159	24,282	23,425	22,433	21,468	
	矢 島		3,698	3,324	3,070	2,830	2,461	
	岩 城		3,484	3,398	3,134	2,843	2,540	
	由 利		3,570	3,358	3,219	2,914	2,601	
	西 目		3,330	3,262	3,286	3,049	2,886	
	鳥 海		3,842	3,574	3,298	2,834	2,593	
	東 由 利		2,897	2,633	2,402	2,121	1,884	
	大 内		5,397	5,170	4,782	4,375	4,043	
			49,027	47,482	44,021	40,727	38,878	
	就業者数 (主に仕事、家事のほか仕事、 通学のかたわら仕事、休業者)	本 荘		23,336	23,416	21,988	20,997	20,550
		矢 島		3,626	3,251	2,890	2,609	2,352
		岩 城		3,391	3,281	2,958	2,621	2,424
		由 利		3,511	3,280	3,101	2,784	2,540
		西 目		3,240	3,164	3,108	2,876	2,780
		鳥 海		3,763	3,486	3,133	2,701	2,477
		東 由 利		2,855	2,580	2,295	2,011	1,842
		大 内		5,305	5,024	4,548	4,128	3,913
			1,350	1,519	2,595	2,672	1,598	
完全失業者	本 荘		823	866	1,437	1,436	918	
	矢 島		72	73	180	221	109	
	岩 城		93	117	176	222	116	
	由 利		59	78	118	130	61	
	西 目		90	98	178	173	106	
	鳥 海		79	88	165	133	116	
	東 由 利		42	53	107	110	42	
	大 内		92	146	234	247	130	
		28,392	30,426	30,957	30,607	29,384		
非労働力人口 (家事、通学、その他)	本 荘		13,320	14,590	15,075	15,243	15,171	
	矢 島		1,933	2,055	2,064	1,882	1,713	
	岩 城		2,136	2,327	2,601	2,552	2,492	
	由 利		1,836	1,945	1,832	1,837	1,715	
	西 目		2,308	2,475	2,498	2,540	2,414	
	鳥 海		2,293	2,259	2,211	2,041	1,837	
	東 由 利		1,550	1,610	1,507	1,466	1,316	
	大 内		3,016	3,165	3,169	3,046	2,726	

※総数に「不詳」含むため、「労働力人口」+「非労働力人口」の計と一致しない

産業別就業人口(15歳以上) (国勢調査)

(単位:人)

		平成7年	平成12年	平成17年	平成22年	平成27年
総数		49,027	47,482	44,021	40,727	38,878
	本荘	23,336	23,416	21,988	20,997	20,550
	矢島	3,626	3,251	2,890	2,609	2,352
	岩城	3,391	3,281	2,958	2,621	2,424
	由利	3,511	3,280	3,101	2,784	2,540
	西目	3,240	3,164	3,108	2,876	2,780
	鳥海	3,763	3,486	3,133	2,701	2,477
	東由利	2,855	2,580	2,295	2,011	1,842
	大内	5,305	5,024	4,548	4,128	3,913
第1次産業計		6,651	5,168	5,207	4,499	4,328
	本荘	1,602	1,167	1,175	1,014	1,073
	矢島	639	533	478	463	402
	岩城	309	291	278	187	191
	由利	657	482	595	450	440
	西目	441	340	330	300	287
	鳥海	1,165	928	861	784	725
	東由利	898	659	635	540	503
	大内	940	768	855	761	707
		6,138	4,755	4,904	4,122	3,949
農業	本荘	1,515	1,074	1,114	920	955
	矢島	600	497	469	450	380
	岩城	290	276	268	171	179
	由利	651	473	584	433	422
	西目	347	276	280	263	258
	鳥海	1,015	795	781	672	619
	東由利	853	627	598	499	470
	大内	867	737	810	714	666
		401	336	243	336	346
林業	本荘	66	76	52	86	110
	矢島	39	36	9	13	22
	岩城	17	13	4	13	9
	由利	6	9	11	17	18
	西目	7	7	5	7	7
	鳥海	149	133	80	112	106
	東由利	45	32	37	41	33
	大内	72	30	45	47	41
		112	77	60	41	33
漁業	本荘	21	17	9	8	8
	矢島	-	-	-	-	-
	岩城	2	2	6	3	3
	由利	-	-	-	-	-
	西目	87	57	45	30	22
	鳥海	1	-	-	-	-
	東由利	-	-	-	-	-
	大内	1	1	-	-	-
		112	77	60	41	33
第2次産業計		20,099	19,018	15,129	13,070	11,879
	本荘	8,828	8,701	7,215	6,383	6,041
	矢島	1,565	1,376	1,044	821	714
	岩城	1,329	1,221	912	789	645
	由利	1,575	1,469	1,142	1,017	826
	西目	1,348	1,360	1,171	1,049	971
	鳥海	1,656	1,531	1,106	893	786
	東由利	1,183	1,071	856	700	618
	大内	2,615	2,289	1,683	1,418	1,278
		90	72	38	55	55
第3次産業計	本荘	47	35	18	17	33
	矢島	-	1	-	-	2

		平成7年	平成12年	平成17年	平成22年	平成27年	
第3次産業計	鉱業、採石業、 砂利採取業	岩城	9	5	4	6	7
		由利	10	4	7	24	9
		西目	5	4	2	3	1
		鳥海	13	16	2	5	1
		東由利	-	5	5	-	2
		大内	6	2	-	-	-
			6,630	6,590	5,245	4,121	3,940
	建設業	本荘	2,914	2,916	2,432	2,015	1,984
		矢島	465	444	320	242	222
		岩城	429	462	339	255	235
		由利	533	494	373	310	265
		西目	407	411	309	247	258
		鳥海	600	600	476	338	305
		東由利	356	369	276	190	189
		大内	926	894	720	524	482
			13,379	12,356	9,846	8,894	7,884
	製造業	本荘	5,867	5,750	4,765	4,351	4,024
		矢島	1,100	931	724	579	490
		岩城	891	754	569	528	403
		由利	1,032	971	762	683	552
		西目	936	945	860	799	712
		鳥海	1,043	915	628	550	480
		東由利	827	697	575	510	427
		大内	1,683	1,393	963	894	796
			22,216	23,274	23,515	22,660	22,288
		本荘	12,879	13,536	13,471	13,157	13,086
		矢島	1,417	1,340	1,367	1,322	1,234
	岩城	1,749	1,769	1,757	1,634	1,576	
	由利	1,278	1,329	1,364	1,315	1,274	
	西目	1,437	1,464	1,584	1,521	1,515	
	鳥海	935	1,022	1,161	1,022	957	
	東由利	773	849	802	771	721	
	大内	1,748	1,965	2,009	1,918	1,925	
		232	231	172	151	141	
電気・ガス・熱供給・水道事業	本荘	190	173	123	115	103	
	矢島	14	14	6	5	5	
	岩城	8	10	9	7	9	
	由利	4	10	6	5	6	
	西目	3	6	3	7	7	
	鳥海	6	7	7	6	5	
	東由利	4	1	3	1	1	
	大内	3	10	15	5	5	
		1,753	1,664	-	-	-	
運輸・通信業	本荘	934	915	-	-	-	
	矢島	97	81	-	-	-	
	岩城	172	159	-	-	-	
	由利	83	70	-	-	-	
	西目	178	147	-	-	-	
	鳥海	66	73	-	-	-	
	東由利	70	69	-	-	-	
	大内	153	150	-	-	-	
		-	-	1,195	-	-	
運輸業	本荘	-	-	619	-	-	
	矢島	-	-	74	-	-	
	岩城	-	-	145	-	-	
	由利	-	-	59	-	-	
	西目	-	-	103	-	-	
	鳥海	-	-	44	-	-	
	東由利	-	-	40	-	-	

		平成7年	平成12年	平成17年	平成22年	平成27年	
情報通信業	大内	-	-	111	-	-	
		-	-	236	206	139	
	本荘	-	-	144	123	76	
	矢島	-	-	7	9	5	
	岩城	-	-	31	24	16	
	由利	-	-	10	11	11	
	西目	-	-	16	12	3	
	鳥海	-	-	3	3	5	
	東由利	-	-	2	5	4	
	大内	-	-	23	19	19	
		-	-	-	1,273	1,055	
	運輸業、郵便業	本荘	-	-	-	685	570
		矢島	-	-	-	63	46
		岩城	-	-	-	131	123
		由利	-	-	-	78	64
		西目	-	-	-	100	84
		鳥海	-	-	-	56	48
		東由利	-	-	-	41	32
		大内	-	-	-	119	88
	7,573	7,701	-	-	-		
卸売・小売業、飲食店	本荘	4,701	4,801	-	-	-	
	矢島	514	443	-	-	-	
	岩城	476	484	-	-	-	
	由利	377	395	-	-	-	
	西目	453	459	-	-	-	
	鳥海	297	318	-	-	-	
	東由利	251	257	-	-	-	
	大内	504	544	-	-	-	
	-	-	1,751	-	-		
飲食店・宿泊業	本荘	-	-	1,083	-	-	
	矢島	-	-	83	-	-	
	岩城	-	-	121	-	-	
	由利	-	-	63	-	-	
	西目	-	-	87	-	-	
	鳥海	-	-	108	-	-	
	東由利	-	-	53	-	-	
	大内	-	-	153	-	-	
	-	-	6,503	5,650	5,305		
卸売業、小売業	本荘	-	-	3,860	3,356	3,189	
	矢島	-	-	426	389	368	
	岩城	-	-	410	349	306	
	由利	-	-	349	291	269	
	西目	-	-	436	356	342	
	鳥海	-	-	308	266	224	
	東由利	-	-	217	185	168	
	大内	-	-	497	458	439	
	-	-	-	1,985	1,763		
宿泊業・飲食サービス業	本荘	-	-	-	1,248	1,117	
	矢島	-	-	-	103	87	
	岩城	-	-	-	128	111	
	由利	-	-	-	78	69	
	西目	-	-	-	130	131	
	鳥海	-	-	-	109	92	
	東由利	-	-	-	35	28	
	大内	-	-	-	154	128	
	762	721	611	571	550		
本荘	505	479	404	380	374		
矢島	66	43	41	41	38		
岩城	48	42	31	28	34		

		平成7年	平成12年	平成17年	平成22年	平成27年
金融業・保険業	由利	32	38	29	21	21
	西目	33	31	31	34	31
	鳥海	23	28	27	20	18
	東由利	8	8	9	11	9
	大内	47	52	39	36	25
		97	118	119	-	-
不動産業	本荘	75	90	86	-	-
	矢島	3	4	5	-	-
	岩城	6	7	4	-	-
	由利	1	3	6	-	-
	西目	5	8	7	-	-
	鳥海	1	1	1	-	-
	東由利	1	1	2	-	-
	大内	5	4	8	-	-
		-	-	-	372	336
不動産業、物品賃貸業	本荘	-	-	-	259	211
	矢島	-	-	-	5	15
	岩城	-	-	-	32	32
	由利	-	-	-	10	13
	西目	-	-	-	24	16
	鳥海	-	-	-	8	6
	東由利	-	-	-	4	7
	大内	-	-	-	30	36
		-	-	-	570	606
学術研究、専門・技術サービス業	本荘	-	-	-	351	384
	矢島	-	-	-	26	25
	岩城	-	-	-	38	35
	由利	-	-	-	31	35
	西目	-	-	-	41	46
	鳥海	-	-	-	16	10
	東由利	-	-	-	13	17
	大内	-	-	-	54	54
		-	-	-	1,525	1,325
生活関連サービス業・娯楽業	本荘	-	-	-	860	748
	矢島	-	-	-	83	85
	岩城	-	-	-	132	98
	由利	-	-	-	83	88
	西目	-	-	-	95	88
	鳥海	-	-	-	62	46
	東由利	-	-	-	82	61
	大内	-	-	-	128	111
		-	-	-	1,553	1,515
教育・学習支援業	本荘	-	-	1,071	1,047	1,037
	矢島	-	-	59	52	41
	岩城	-	-	113	103	99
	由利	-	-	76	66	57
	西目	-	-	87	95	78
	鳥海	-	-	34	28	26
	東由利	-	-	28	34	21
	大内	-	-	85	90	83
		-	-	4,525	5,109	5,794
医療・福祉	本荘	-	-	2,482	2,806	3,253
	矢島	-	-	248	277	296
	岩城	-	-	352	398	463
	由利	-	-	321	386	398
	西目	-	-	375	383	430
	鳥海	-	-	232	239	263
	東由利	-	-	134	183	193
	大内	-	-	381	437	498
		-	-	851	544	695

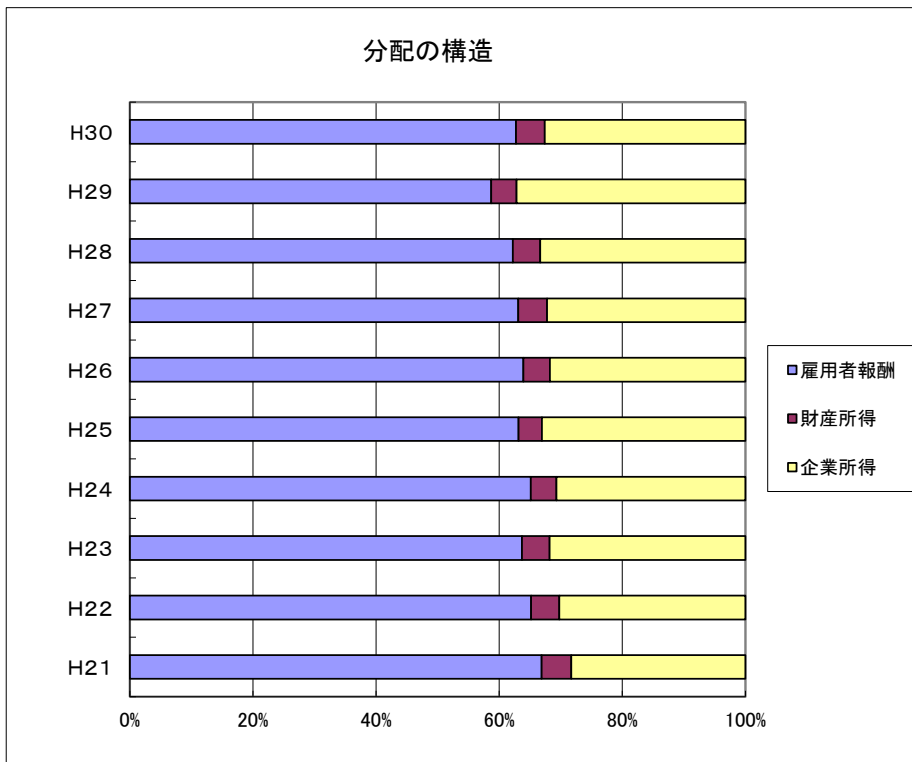
		平成7年	平成12年	平成17年	平成22年	平成27年	
複合サービス事業	本荘	-	-	324	207	272	
	矢島	-	-	51	34	47	
	岩城	-	-	34	15	26	
	由利	-	-	91	61	51	
	西目	-	-	47	28	37	
	鳥海	-	-	80	53	71	
	東由利	-	-	88	58	62	
	大内	-	-	136	88	129	
		10,114	11,157	-	-	-	
	サービス業	本荘	5,751	6,288	-	-	-
		矢島	559	620	-	-	-
		岩城	841	900	-	-	-
		由利	657	695	-	-	-
		西目	662	724	-	-	-
		鳥海	414	475	-	-	-
		東由利	356	416	-	-	-
		大内	874	1,039	-	-	-
	サービス業(他に分類されないもの)		-	-	4,398	1,690	1,772
		本荘	-	-	2,526	964	1,003
		矢島	-	-	226	113	81
		岩城	-	-	385	151	145
		由利	-	-	222	74	90
		西目	-	-	275	102	133
		鳥海	-	-	203	68	70
		東由利	-	-	149	58	64
	大内	-	-	412	160	186	
	公務(他に分類されるものを除く)		1,685	1,682	1,601	1,499	1,365
		本荘	723	790	749	756	749
矢島		164	135	141	122	95	
岩城		198	167	122	98	79	
由利		124	118	132	120	102	
西目		103	89	117	114	89	
鳥海		128	120	114	88	73	
東由利		83	97	77	61	54	
大内	162	166	149	140	124		
分類不能の産業		61	22	170	498	383	
	本荘	27	12	127	443	350	
	矢島	5	2	1	3	2	
	岩城	4	-	11	11	12	
	由利	1	-	-	2	-	
	西目	14	-	23	6	7	
	鳥海	7	5	5	2	9	
	東由利	1	1	2	-	-	
大内	2	2	1	31	3		

所得

- ・ 市町村民所得(分配)
- ・ 産業別総生産

市町村民所得(分配) (平成30年度秋田県市町村民経済計算年報) [推計値、毎年度遡及改定]

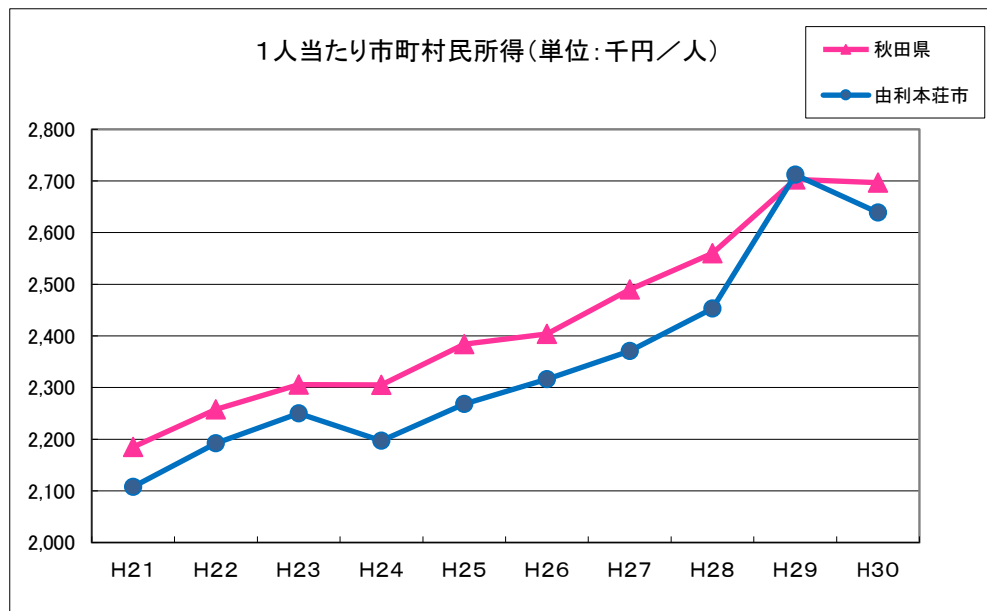
年度	区分	平成21年度	平成22年度	平成23年度	平成24年度	
市町村民所得		181,087	186,351	189,547	182,803	
雇用者 報酬		121,144	121,478	120,704	119,019	
	賃金・俸給	102,956	102,310	101,141	99,756	
	雇主の社会負担	18,188	19,168	19,563	19,263	
財産所得(非企業部門)		8,680	8,503	8,495	7,662	
	一般政府	△ 3,929	△ 3,976	△ 4,191	△ 4,136	
	家計	12,461	12,323	12,529	11,643	
	対家計民間非営利団体	148	156	157	155	
企業所得(法人企業の分配所得受払後)		51,263	56,370	60,348	56,122	
	民間法人企業	28,529	32,034	35,731	30,466	
	公的企業	2,272	2,295	2,399	2,563	
	個人企業		20,462	22,041	22,218	23,093
		農林水産業	508	520	1,034	1,920
		その他の産業	3,595	4,758	4,337	4,060
	持ち家	16,359	16,763	16,847	17,113	
1人当たり市町村民所得(千円/人)		2,108	2,192	2,250	2,197	
秋田県の1人当たり市町村民所得(千円/人)		2,185	2,258	2,306	2,305	



(単位:百万円)

平成25年度	平成26年度	平成27年度	平成28年度	平成29年度	平成30年度
186,004	187,233	188,672	193,559	210,807	201,978
117,459	119,658	119,021	120,382	123,717	126,715
98,370	100,096	99,426	100,612	103,321	106,130
19,089	19,562	19,595	19,770	20,396	20,585
7,074	8,115	8,804	8,643	8,654	9,377
△ 4,184	△ 4,005	△ 3,692	△ 3,397	△ 3,174	△ 2,914
11,083	11,926	12,328	11,902	11,671	12,116
175	194	168	138	157	175
61,471	59,460	60,847	64,534	78,436	65,886
35,952	36,098	36,560	39,860	53,751	41,007
2,561	2,270	2,146	2,415	2,154	2,081
22,958	21,092	22,141	22,259	22,531	22,798
1,526	239	937	1,261	1,597	1,468
4,289	3,890	4,120	3,629	3,627	4,049
17,143	16,963	17,084	17,369	17,307	17,281
2,268	2,316	2,371	2,453	2,712	2,639
2,384	2,404	2,490	2,560	2,703	2,697

※ 内閣府経済社会総合研究所の「県民経済計算標準方式」に準拠して推計した秋田県民経済計算の計数を按分し推計。
平成23年基準で推計されている。



産業別総生産（平成30年度秋田県市町村民経済計算年報）[推計値、毎年度遡及改定]

区 分	平成21年度		平成22年度		平成23年度		平成24年度	
	(百万円)	構成比 (%)	(百万円)	構成比 (%)	(百万円)	構成比 (%)	(百万円)	構成比 (%)
第1次産業	7,614	3.2	6,822	2.9	8,040	3.3	8,687	3.9
農業	6,258	2.6	5,313	2.3	6,376	2.6	7,124	3.2
林業	1,295	0.5	1,458	0.6	1,612	0.7	1,516	0.7
水産業	61	0.0	51	0.0	52	0.0	47	0.0
第2次産業	66,033	27.8	62,516	26.9	71,489	29.5	53,771	24.0
鉱業	666	0.3	757	0.3	840	0.3	811	0.4
製造業	43,519	18.3	44,148	19.0	55,092	22.8	39,052	17.4
建設業	21,848	9.2	17,611	7.6	15,557	6.4	13,908	6.2
第3次産業	164,164	69.0	163,486	70.2	162,619	67.2	162,040	72.2
電気・ガス・水道・ 廃棄物処理業	6,756	2.8	6,844	2.9	5,863	2.4	5,896	2.6
卸売・小売業	17,713	7.4	17,805	7.6	17,862	7.4	18,176	8.1
金融・保険業	8,561	3.6	8,360	3.6	8,274	3.4	8,147	3.6
不動産業	31,357	13.2	31,358	13.5	31,245	12.9	31,057	13.8
運輸・郵便業	5,792	2.4	5,714	2.5	5,906	2.4	6,046	2.7
情報通信業	4,707	2.0	4,921	2.1	5,051	2.1	5,110	2.3
宿泊・飲食 サービス業	6,101	2.6	5,735	2.5	5,743	2.4	5,448	2.4
専門・科学技術、業務 支援サービス業	11,472	4.8	10,565	4.5	10,175	4.2	9,515	4.2
公務	16,464	6.9	15,864	6.8	16,020	6.6	15,736	7.0
教育	13,138	5.5	13,615	5.8	13,826	5.7	13,608	6.1
保健衛生・ 社会事業	30,015	12.6	31,098	13.4	31,192	12.9	32,020	14.3
その他の サービス	12,088	5.1	11,607	5.0	11,462	4.7	11,281	5.0
小 計 ①	237,811	100.0	232,824	100.0	242,148	100.0	224,498	100.0
輸入品に課される税・関税等②	-779		-430		-227		-181	
市町村内総生産①+②	237,032		232,394		241,921		224,317	

※ 「輸入品に課される税・関税等」は、「輸入品に課される税・関税」から「総資本形成に係る消費税」を控除した
 ※ 構成比の端数は四捨五入しているため計と一致しない場合がある

平成25年度		平成26年度		平成27年度		平成28年度		平成29年度		平成30年度	
(百万円)	構成比 (%)	(百万円)	構成比 (%)	(百万円)	構成比 (%)	(百万円)	構成比 (%)	(百万円)	構成比 (%)	(百万円)	構成比 (%)
7,898	3.4	6,320	2.6	7,095	3.0	7,754	3.1	8,010	2.6	8,189	3.1
6,207	2.7	4,436	1.8	5,252	2.2	5,986	2.4	6,273	2.1	6,438	2.4
1,649	0.7	1,843	0.8	1,790	0.7	1,718	0.7	1,697	0.6	1,702	0.6
42	0.0	41	0.0	53	0.0	50	0.0	40	0.0	49	0.0
62,049	26.7	71,357	29.6	66,600	27.8	75,690	30.1	124,530	41.1	88,952	33.2
979	0.4	1,143	0.5	1,102	0.5	1,001	0.4	1,049	0.3	985	0.4
41,636	17.9	50,532	20.9	52,727	22.0	48,882	19.5	106,520	35.2	69,538	25.9
19,434	8.4	19,682	8.2	12,771	5.3	25,807	10.3	16,961	5.6	18,429	6.9
162,627	69.9	163,712	67.8	166,003	69.3	167,677	66.8	170,101	56.2	170,961	63.8
6,003	2.6	6,114	2.5	6,974	2.9	7,679	3.1	7,912	2.6	7,944	3.0
18,584	8.0	18,392	7.6	18,287	7.6	18,631	7.4	19,182	6.3	19,014	7.1
8,573	3.7	8,526	3.5	8,839	3.7	8,434	3.4	8,237	2.7	8,495	3.2
31,179	13.4	31,285	13.0	31,570	13.2	31,834	12.7	32,202	10.6	32,352	12.1
5,666	2.4	5,982	2.5	5,944	2.5	5,919	2.4	6,087	2.0	6,026	2.2
5,047	2.2	4,962	2.1	4,900	2.0	4,909	2.0	4,830	1.6	5,001	1.9
5,767	2.5	6,037	2.5	6,014	2.5	6,701	2.7	7,029	2.3	6,911	2.6
9,458	4.1	9,173	3.8	9,580	4.0	10,120	4.0	10,288	3.4	10,677	4.0
15,037	6.5	15,324	6.3	15,177	6.3	14,854	5.9	15,138	5.0	15,050	5.6
13,843	6.0	14,368	6.0	14,221	5.9	14,096	5.6	14,314	4.7	14,035	5.2
32,302	13.9	32,048	13.3	32,821	13.7	32,957	13.1	33,006	10.9	33,575	12.5
11,168	4.8	11,501	4.8	11,676	4.9	11,543	4.6	11,876	3.9	11,881	4.4
232,574	100.0	241,389	100.0	239,698	100.0	251,121	100.0	302,641	100.0	268,102	100.0
6		-1,127		-743		-1,100		-1,718		-1,229	
232,580		240,262		238,955		250,021		300,923		266,873	

もの

農 林 水 産

- ・ 農家数
- ・ 主副業別農家数：販売農家
- ・ 農業就業人口：販売農家
- ・ 経営規模別農家数：販売農家
- ・ 経営耕地面積：販売農家
- ・ 販売目的の家畜の飼養数：販売農家
- ・ 森林面積
- ・ 民有林の保有形態別森林面積
- ・ 民有林の森林資源状況
- ・ 《海面》漁業経営体の基本構成

農家数(農林業センサス)

区分 地域	2000年(単位:戸)			2005年(単位:戸)			2010年(単位:戸)	
	総農家数	販売農家	自給的農家	総農家数	販売農家	自給的農家	総農家数	販売農家
本 荘	1,340	1,194	146	1,230	1,087	143	1,085	934
矢 島	593	543	50	529	478	51	477	426
岩 城	403	332	71	331	272	59	304	238
由 利	723	624	99	678	577	101	610	506
西 目	311	248	63	304	206	98	258	155
鳥 海	1,069	950	119	1,003	865	138	927	790
東 由 利	729	664	65	663	588	75	604	527
大 内	1,160	1,022	138	1,064	902	162	994	823
計	6,328	5,577	751	5,802	4,975	827	5,259	4,399

主副業別農家数:販売農家(農林業センサス) ※1

区分 地域	2000年(単位:戸)			2005年(単位:戸)			2010年(単位:戸)	
	主業農家	準主業農家	副業的農家	主業農家	準主業農家	副業的農家	主業農家	準主業農家
本 荘	272	510	412	185	558	344	201	400
矢 島	77	210	256	77	193	208	69	193
岩 城	23	108	201	17	102	153	25	105
由 利	95	211	318	69	207	301	84	219
西 目	48	102	98	33	89	84	35	63
鳥 海	156	346	448	119	345	401	176	349
東 由 利	134	247	283	128	236	224	142	201
大 内	146	346	530	142	293	467	154	287
計	951	2,080	2,546	770	2,023	2,182	886	1,817

農業就業人口:販売農家(農林業センサス) ※2

区分 地域	2000年			2005年			2010年	
	総数	男	女	総数	男	女	総数	男
本 荘	1,758	817	941	1,734	819	915	1,405	739
矢 島	800	356	444	769	365	404	703	337
岩 城	431	172	259	417	184	233	342	166
由 利	909	408	501	884	424	460	750	390
西 目	383	176	207	331	159	172	226	131
鳥 海	1,278	579	699	1,237	573	664	1,246	628
東 由 利	970	462	508	900	454	446	797	435
大 内	1,290	570	720	1,326	617	709	1,124	589
計	7,819	3,540	4,279	7,598	3,595	4,003	6,593	3,415

※1 主副業別分類は農業所得と農業労働力の状況を組み合わせて農業生産の担い手農家をより鮮明に析出
主業農家とは農業所得が主(農家所得の50%以上が農業所得)で65歳未満の農業従事60日以上の方が
準主業農家とは農外所得が主で、65歳未満の農業従事60日以上の方がいる農家をいう。

副業農家とは65歳未満の農業従事60日以上の方がいない農家をいう。

主業経営体とは農業所得が主(世帯所得の50%以上が農業所得)で、調査期日前1年間に自営農業に60日
準主業経営体とは農外所得が主(世帯所得の50%未満が農業所得)で、調査期日前1年間に自営農業に60
副業的経営体とは調査期日前1年間に自営農業に60日以上従事している65歳未満の世帯員がいない個

※2 「農業就業人口」とは、調査期日前1年間に「農業のみに従事した世帯員」及び「農業と兼業の双方に従事

自給的農家	2015年(単位:戸)			2020年(単位:戸)		
	総農家数	販売農家	自給的農家	総農家数	販売農家	自給的農家
151	897	747	150	742	592	150
51	405	365	40	335	300	35
66	243	180	63	188	130	58
104	542	430	112	436	342	94
103	213	128	85	173	92	81
137	832	708	124	691	586	105
77	506	437	69	413	352	61
171	847	705	142	690	557	133
860	4,485	3,700	785	3,668	2,951	717

副業的農家	2015年(単位:戸)			2020年(単位:戸)		
	主業農家	準主業農家	副業的農家	主業経営体	準主業経営体	副業的経営体
333	139	225	383	105	139	353
164	65	116	184	49	84	167
108	24	62	94	20	30	82
203	60	143	227	51	76	216
57	24	42	62	22	13	58
265	152	228	328	131	130	332
184	102	132	203	79	73	202
382	110	194	401	94	109	355
1,696	676	1,142	1,882	551	654	1,765

(単位:人)

女	2015年			2020年		
	総数	男	女	総数	男	女
666	1,098	616	482	728	482	246
366	528	294	234	373	244	129
176	276	135	141	158	106	52
360	615	345	270	360	248	112
95	202	115	87	127	85	42
618	946	501	445	683	416	267
362	637	353	284	433	281	152
535	1,028	569	459	648	430	218
3,178	5,330	2,928	2,402	3,510	2,292	1,218

する農家分類である。
いる農家をいう。

以上従事している65歳未満の世帯員がいる個人経営体をいう。
日以上従事している65歳未満の世帯員がいる個人経営体をいう。
人経営体をいう。

したが、農業の従事日数の方が多い世帯員」のことをいう。

経営規模別農家数：販売農家（農林業センサス）※3

区分		2000年(単位:戸)							
地域		例外規定	0.3~0.5ha	0.5 ~ 1.0	1.0 ~ 1.5	1.5 ~ 2.0	2.0 ~ 2.5	2.5 ~ 3.0	3.0 ~ 4.0
本 荘		8	100	261	197	182	129	103	112
矢 島		-	43	130	125	94	49	30	33
岩 城		-	40	95	83	51	24	14	14
由 利		4	51	132	99	79	71	53	59
西 目		1	12	45	52	29	28	29	25
鳥 海		-	112	221	175	134	87	62	80
東 由 利		2	49	134	173	96	69	35	48
大 内		5	89	220	178	171	110	73	93
計		20	496	1,238	1,082	836	567	399	464

区分		2005年(単位:経営体)							
地域		0.3ha未満	0.3~0.5ha	0.5 ~ 1.0	1.0 ~ 1.5	1.5 ~ 2.0	2.0 ~ 3.0	3.0 ~ 5.0	5.0 ~10.0
本 荘		20	87	229	175	161	212	152	57
矢 島		2	41	102	117	82	71	38	20
岩 城		5	23	71	64	59	25	24	8
由 利		13	58	118	86	80	106	78	42
西 目		48	19	31	33	35	37	32	14
鳥 海		6	96	192	160	130	135	109	38
東 由 利		7	37	136	127	87	92	71	29
大 内		31	75	190	149	145	155	137	48
計		132	436	1,069	911	779	833	641	256

区分		2010年(単位:経営体)							
地域		経営耕地なし	0.3ha未満	0.3~0.5ha	0.5 ~ 1.0	1.0 ~ 1.5	1.5 ~ 2.0	2.0 ~ 3.0	3.0 ~ 5.0
本 荘		8	10	63	173	156	131	168	141
矢 島		1	2	30	86	76	73	80	43
岩 城		-	2	19	54	59	40	32	17
由 利		6	2	42	108	69	64	95	72
西 目		9	18	10	18	18	25	35	29
鳥 海		5	4	70	171	137	118	129	109
東 由 利		5	3	32	118	99	84	80	69
大 内		12	5	65	160	138	131	140	120
計		46	46	331	888	752	666	759	600

区分		2015年(単位:経営体)							
地域		経営耕地なし	0.3ha未満	0.3~0.5ha	0.5 ~ 1.0	1.0 ~ 1.5	1.5 ~ 2.0	2.0 ~ 3.0	3.0 ~ 5.0
本 荘		1	7	54	126	114	113	121	127
矢 島		1	-	28	70	74	46	69	41
岩 城		-	-	10	41	45	28	17	23
由 利		-	2	26	75	73	51	93	51
西 目		-	4	8	14	21	13	27	21
鳥 海		-	-	59	160	125	94	124	87
東 由 利		-	4	19	88	76	76	80	55
大 内		1	2	58	123	130	89	116	109
計		3	19	262	697	658	510	647	514

4.0 ~ 5.0	5.0 ~ 7.5	7.5 ~10.0	10.0~15.0	15.0ha以上
52	40	7	2	1
16	12	3	4	4
5	6	-	-	-
24	43	3	6	-
6	18	1	1	1
40	27	8	1	3
20	23	6	7	2
38	35	8	1	1
201	204	36	22	12

10.0~20.0	20.0~30.0	30.0~50.0	50.0~100.0	100ha以上
6	3	-	-	-
6	3	1	-	-
-	-	-	-	-
5	-	-	1	-
5	-	1	1	-
3	1	2	-	-
10	1	-	-	-
7	1	-	-	-
42	9	4	2	-

5.0 ~ 10.0	10.0~20.0	20.0~30.0	30.0~50.0	50.0~100.0	100ha以上
80	10	4	1	-	-
28	5	2	-	1	-
17	-	-	-	-	-
48	6	1	-	1	-
13	6	2	3	-	-
48	6	-	1	1	-
31	11	3	-	-	-
69	9	1	-	-	-
334	53	13	5	3	-

5.0 ~ 10.0	10.0~20.0	20.0~30.0	30.0~50.0	50.0~100.0	100ha以上
70	9	4	1	-	-
26	6	2	2	-	-
14	2	-	-	-	-
53	6	-	-	-	-
14	6	-	-	-	-
50	8	-	1	-	-
25	11	3	-	-	-
65	12	-	-	-	-
317	60	9	4	-	-

区分 地域	2020年(単位:経営体)							
	経営耕地なし	0.3ha未満	0.3~0.5ha	0.5~1.0	1.0~1.5	1.5~2.0	2.0~3.0	3.0~5.0
本 荘	5	5	37	100	79	80	106	97
矢 島	1	1	28	59	61	31	55	30
岩 城	1	1	8	21	25	30	13	17
由 利	1	3	26	61	56	44	66	33
西 目	-	2	7	10	10	7	26	11
鳥 海	2	7	41	132	101	70	98	97
東 由 利	2	3	24	62	69	50	58	47
大 内	1	2	35	94	87	79	91	99
計	13	24	206	539	488	391	513	431

※ 農業経営体とは農林業経営体のうち経営耕地面積が30a以上の規模の農業、または農作業の受託の事業を

経営耕地面積:販売農家(農林業センサス)

区分 地域	2000年(単位:ha)				2005年(単位:ha)				2010年(単位:ha)	
	総面積	田	畑	樹園地	総面積	田	畑	樹園地	総面積	田
本 荘	2,302	2,205	94	3	2,242	2,149	91	2	2,221	2,100
矢 島	1,019	805	211	3	920	770	147	3	932	790
岩 城	468	448	15	6	439	419	15	5	436	411
由 利	1,336	1,184	151	1	1,217	1,141	75	1	1,164	1,100
西 目	595	458	98	39	501	418	47	36	447	356
鳥 海	1,762	1,539	210	14	1,675	1,488	174	12	1,685	1,502
東 由 利	1,319	1,091	217	11	1,242	1,070	168	4	1,225	1,052
大 内	1,949	1,857	92	1	1,831	1,767	62	2	1,851	1,791
計	10,750	9,587	1,088	78	10,067	9,222	779	65	9,961	9,102

※ 2020年は公表単位が従来のhaからaに変更となった。

販売目的の家畜の飼養数:販売農家(農林業センサス)

区分 地域	2000年				2005年				2010年	
	乳用牛 (頭)	肉用牛 (頭)	豚 (頭)	採卵鶏 (100羽)	乳用牛 (頭)	肉用牛 (頭)	豚 (頭)	採卵鶏 (100羽)	乳用牛 (頭)	肉用牛 (頭)
本 荘	71	693	5,675	42	45	647	1,026	40	X	672
矢 島	255	730	-	X	311	594	-	1	252	877
岩 城	X	74	-	-	9	60	-	-	X	57
由 利	X	384	X	-	7	237	-	-	-	235
西 目	110	169	X	-	29	137	145	-	X	116
鳥 海	139	508	-	X	156	435	-	2	X	490
東 由 利	125	1,164	X	X	121	1,158	285	20	131	1,161
大 内	-	944	2,385	X	-	1,031	2,306	111	X	1,111
計	X	4,666	X	X	678	4,299	3,762	174	691	4,719

5.0～10.0	10.0～20.0	20.0～30.0	30.0～50.0	50.0～100.0	100ha以上
67	17	3	1	-	-
22	10	2	-	-	-
13	-	2	1	-	-
42	8	2	1	-	-
13	6	-	1	-	-
31	13	-	1	-	-
21	12	5	1	-	-
52	16	1	1	-	-
261	82	15	7	-	-

行う者、または農業経営が一定の外形基準を満たす者をいう。

		2015年(単位:ha)				2020年(単位:a)			
畑	樹園地	総面積	田	畑	樹園地	総面積	田	畑	樹園地
117	4	1,920	1,852	67	1	206,851	194,163	12,098	590
138	3	911	763	145	3	84,195	68,562	15,322	311
19	6	384	366	13	5	38,177	33,599	4,253	325
63	1	1,105	1,068	37	-	109,844	104,480	5,334	30
57	34	384	330	24	30	59,535	46,411	10,692	2,432
173	11	1,560	1,399	151	10	146,796	131,588	14,068	1,140
171	3	1,118	972	144	1	106,533	90,594	15,919	20
59	2	1,714	1,667	47	1	165,250	155,103	9,845	302
797	64	9,094	8,414	627	53	917,181	824,500	87,531	5,150

		2015年				2020年			
豚 (頭)	採卵鶏 (100羽)	乳用牛 (頭)	肉用牛 (頭)	豚 (頭)	採卵鶏 (100羽)	乳用牛 (頭)	肉用牛 (頭)	豚 (頭)	採卵鶏 (100羽)
X	X	X	X	-	X	-	X	X	X
-	1	139	X	-	1	X	X	-	X
-	-	-	X	-	-	-	X	-	-
-	-	X	X	-	-	X	X	-	-
-	X	X	X	-	X	X	X	-	X
X	X	167	X	-	X	X	1,185	-	-
X	83	X	X	X	X	X	X	X	-
1,881	145	594	3,632	X	96	436	X	7,007	2,055

森林面積(秋田県林業統計)

区分 年度	総面積 (ha)	森林面積(ha)			森林面積率 (%)
		森林総面積	国有林	民有林	
平成25年度	120,908	89,402	19,245	70,156	73.9
平成26年度	120,908	89,380	19,245	70,135	73.9
平成27年度	120,960	89,374	19,245	70,128	73.9
平成28年度	120,959	89,430	19,245	70,185	73.9
平成29年度	120,959	89,406	19,245	70,161	73.9
平成30年度	120,959	89,506	19,245	70,261	74.0
令和元年度	120,959	90,359	20,098	70,261	74.7
令和2年度	120,959	90,378	20,098	70,279	74.7

※平成27年度以降、秋田県林業統計の総面積は、国土地理院の10月1日現在数値を使用

民有林の保有形態別森林面積(秋田県林業統計)

区分 年度	公有林(ha)			
	総数	県	市	財産区
平成25年度	13,442	1,146	11,161	1,135
平成26年度	13,403	1,145	11,151	1,107
平成27年度	13,423	1,141	11,158	1,124
平成28年度	13,331	1,125	11,165	1,041
平成29年度	13,312	1,120	11,141	1,051
平成30年度	13,337	1,127	11,155	1,054
令和元年度	13,337	1,127	11,155	1,054
令和2年度	13,335	1,127	11,153	1,054

区分 年度	私有林(ha)						
	総数	個人	森林総合研究所	林業公社	会社	社寺	その他
平成25年度	56,714	36,621	2,102	3,739	2,229	456	11,566
平成26年度	56,732	36,439	2,102	3,741	2,438	497	11,515
平成27年度	56,705	36,447	2,103	3,742	2,457	494	11,462
平成28年度	56,854	36,326	2,103	3,743	2,414	495	11,773
平成29年度	56,849	36,198	2,088	3,735	2,530	499	11,798
平成30年度	56,924	36,226	2,091	3,735	2,498	498	11,876
令和元年度	56,924	36,226	2,091	3,735	2,498	498	11,876
令和2年度	56,944	36,228	2,091	3,752	2,495	498	11,879

森林総合研究所・・・(国研)森林研究・整備機構 森林整備センター
(旧:(国研)森林総合研究所森林整備センター)

民有林の森林資源状況(秋田県林業統計)

区分 年度	人工林				天然林			
	面積 (ha)	蓄積(m ³)			面積 (ha)	蓄積(m ³)		
		総数	針葉樹	広葉樹		総数	針葉樹	広葉樹
平成25年度	41,324	15,544,884	15,498,791	46,093	28,271	4,062,547	127,327	3,935,220
平成26年度	41,353	15,835,552	15,789,586	45,966	28,315	4,061,664	123,912	3,937,752
平成27年度	41,349	16,104,329	16,055,264	49,065	28,223	4,059,759	125,113	3,934,646
平成28年度	41,412	16,410,589	16,361,096	49,493	28,222	4,072,922	126,433	3,946,489
平成29年度	41,402	16,781,525	16,734,649	46,876	27,949	4,068,650	112,545	3,956,105
平成30年度	41,544	17,079,775	17,027,147	52,628	27,985	4,087,818	113,728	3,974,090
令和元年度	41,544	17,390,426	17,336,559	53,867	27,985	4,093,129	114,172	3,978,957
令和2年度	41,464	17,642,813	17,585,632	57,181	28,082	4,118,479	130,093	3,988,386

区分 年度	竹林 (ha)	無立木地(ha)		
		総数	伐採跡地	未立木地
平成25年度	58	503	282	221
平成26年度	58	408	183	225
平成27年度	62	495	277	218
平成28年度	62	490	270	219
平成29年度	63	747	435	312
平成30年度	63	669	375	294
令和元年度	63	669	375	294
令和2年度	63	670	375	295

※表記年度は統計書発行年度、数値はその前年度末数値

《海面》漁業経営体の基本構成(漁業センサス)

区分 地域		1998年								
		漁業 経営体数 (経営体)	漁船(隻)			最盛期の海上作業従事者数(人)			漁獲金額 (万円)	1経営体平 均漁獲金額 (万円)
			無動力船	船外機付船	動力船	計	家族	雇用者		
本 荘	32	0	24	13	39	39	0	3,840	120	
岩 城	23	0	23	3	31	28	3	X	X	
西 目	24	0	9	20	37	31	6	8,685	362	
計	79	0	56	36	107	98	0	X	X	

区分 地域		2003年								
		漁業 経営体数 (経営体)	漁船(隻)			最盛期の海上作業従事者数(人)			漁獲金額 (万円)	1経営体平 均漁獲金額 (万円)
			無動力船	船外機付船	動力船	計	家族	雇用者		
本 荘	36	-	25	15	48	46	2	4,044	112	
岩 城	16	X	X	X	X	X	X	X	X	
西 目	28	-	13	22	48	40	8	7,515	268	
計	80	X	X	X	X	X	X	X	X	

区分 地域		2008年								
		漁業 経営体数 (経営体)	漁船(隻)			海上作業従事者数(人) (11月1日現在)			漁獲金額 (万円)	1経営体平 均漁獲金額 (万円)
			無動力船	船外機付船	動力船	計	家族	雇用者		
本 荘	30	1	20	17	23	16	7	/	/	
岩 城	14	-	15	1	20	14	6	/	/	
西 目	20	-	8	17	40	22	18	/	/	
計	64	1	43	35	83	52	31	/	/	

区分 地域		2013年								
		漁業 経営体数 (経営体)	漁船(隻)			海上作業従事者数(人) (11月1日現在)			漁獲金額 (万円)	1経営体平 均漁獲金額 (万円)
			無動力船	船外機付船	動力船	計	家族	雇用者		
本 荘	24	-	17	15	19	17	2	/	/	
岩 城	9	-	12	3	8	7	1	/	/	
西 目	19	-	10	13	39	20	19	/	/	
計	52	-	39	31	66	44	0	/	/	

区分 地域		2018年									
		漁業 経営体数 (経営体)	漁船(隻)			海上作業従事者数(人) (11月1日現在)				漁獲金額 (万円)	1経営体平 均漁獲金額 (万円)
			無動力船	船外機付船	動力船	計	家族	団体営	雇用者		
本 荘	13	-	12	8	14	13	-	1	/	/	
岩 城	12	-	16	1	11	11	-	-	/	/	
西 目	15	-	3	14	24	13	2	9	/	/	
計	40	-	31	23	49	37	2	10	/	/	

※[/] 集計方法の変更により取得できないデータ

商 工 観 光

- ・ 製造事業所
- ・ 商業事業所
- ・ 小売業の商業力
- ・ 観光客数の推移
- ・ 観光行事一覧

製造事業所(産業中分類別・従業者4人以上) (工業統計調査)【調査期日:平成26年までは12月末、

年 区分	平成22年			平成23年 ※			平成24年		
	事業所数	従業者数 (人)	製造品出荷額等 (万円)	事業所数	従業者数 (人)	製造品出荷額等 (万円)	事業所数	従業者数 (人)	製造品出荷額等 (万円)
秋 田 県	2,080	67,965	131,757,929	2,106	63,198	121,095,434	2,002	62,591	112,364,176
由 利 本 荘 市	166	7,185	11,444,622	173	7,152	11,342,134	167	7,859	9,760,896
産 業 中 分 類 別									
食 料 品	25	409	390,160	24	429	434,897	23	427	462,710
飲 料 ・ 飼 料	5	80	98,698	6	103	100,058	5	77	105,148
織 維	32	802	339,522	33	834	449,051	30	709	397,608
木 材 ・ 木 製 品	10	133	220,596	11	177	225,659	8	134	220,601
家 具 ・ 装 備 品	2	11	X	2	12	X	2	12	X
パ ル プ ・ 紙	1	5	X	-	-	-	-	-	-
印 刷	7	58	39,008	8	69	53,746	8	75	48,190
化 学	-	-	-	-	-	-	-	-	-
石 油 製 品	3	26	108,572	2	15	X	3	25	117,444
プ ラ ス チ ッ ク	3	145	314,375	3	187	286,096	3	150	262,019
ゴ ム 製 品	-	-	-	2	32	X	1	10	X
皮 革	1	27	X	1	30	X	1	18	X
窯 業 ・ 土 石	7	85	169,920	6	76	139,299	6	86	125,544
鉄 鋼	2	37	X	2	19	X	2	24	X
非 鉄 金 属	2	21	X	3	26	25,602	2	20	X
金 属 製 品	12	190	264,251	12	174	171,675	14	210	213,018
は ん 用 機 械	5	115	96,983	4	26	26,940	4	34	37,320
生 産 用 機 械	17	658	1,079,752	24	820	1,338,124	20	746	1,058,790
業 務 用 機 械	2	239	X	2	253	X	2	238	X
電 子 部 品 ・ デ バ イ ス	15	3,375	7,636,000	17	3,267	7,345,616	15	4,028	5,889,078
電 気 機 械	6	118	66,749	5	305	157,761	5	120	88,818
情 報 通 信 機 械	4	564	308,417	2	266	X	4	559	243,347
輸 送 用 機 械	2	49	X	-	-	-	3	105	139,275
そ の 他	3	38	43,796	4	32	35,771	6	52	42,656

※ 平成23年は、「経済センサス-活動調査(調査期日:平成24年2月1日)」、平成27年は、「経済センサス-活動調査(

平成29年以降は6月1日】

平成25年			平成26年			平成27年 ※			平成28年		
事業所数	従業者数 (人)	製造品出荷額等 (万円)	事業所数	従業者数 (人)	製造品出荷額等 (万円)	事業所数	従業者数 (人)	製造品出荷額等 (万円)	事業所数	従業者数 (人)	製造品出荷額等 (万円)
1,940	61,554	110,646,529	1,897	60,659	121,493,567	1,871	59,145	121,525,745	1,800	61,695	123,528,453
161	7,419	10,069,968	157	7,604	12,014,284	150	7,489	12,322,294	148	7,156	11,632,735
21	384	444,731	19	393	479,023	19	384	492,155	19	386	567,241
5	78	113,271	5	78	121,072	5	80	150,652	5	87	157,237
30	745	329,875	26	710	325,248	25	658	410,094	23	594	322,345
6	137	212,239	6	120	246,475	5	111	200,633	6	140	185,861
2	11	X	2	10	X	3	15	X	1	5	X
-	-	-	-	-	-	-	-	-	-	-	-
8	71	49,120	8	70	49,028	7	65	48,573	7	63	50,729
-	-	-	-	-	-	-	-	-	-	-	-
2	17	X	2	13	X	2	17	X	2	18	X
3	143	240,482	3	153	224,584	4	160	206,466	3	170	212,349
1	11	X	1	12	X	1	11	X	1	13	X
1	10	X	1	11	X	1	11	X	1	12	X
6	75	160,459	6	74	174,984	6	82	131,821	7	89	172,631
2	25	X	2	25	X	3	31	24,844	2	24	X
2	20	X	2	21	X	2	19	X	2	21	X
13	211	189,790	14	223	237,203	16	259	238,872	9	173	152,246
6	61	80,076	7	69	100,227	5	31	32,099	6	43	54,029
20	727	956,808	20	758	1,086,206	19	761	1,198,646	26	834	1,401,510
1	208	X	1	144	X	1	133	X	-	-	-
16	3,763	6,487,177	18	4,154	8,353,849	17	4,450	8,743,645	15	3,971	7,809,671
4	84	36,720	2	13	X	3	25	14,221	3	43	88,189
4	489	210,181	5	472	211,817	1	41	X	5	395	245,011
4	108	148,641	3	39	62,939	2	132	X	2	42	X
4	41	40,308	4	42	39,986	3	13	X	3	33	28,197

調査期日：平成28年6月1日】による。

年 区分	平成29年			平成30年			令和元年		
	事業所数	従業者数 (人)	製造品出荷額等 (万円)	事業所数	従業者数 (人)	製造品出荷額等 (万円)	事業所数	従業者数 (人)	製造品出荷額等 (万円)
秋 田 県	1,758	63,009	137,544,978	1,711	62,539	133,576,925	1,648	61,753	128,617,154
由 利 本 荘 市	141	7,572	22,021,946	139	7,905	19,706,781	134	7,990	20,935,769
産 業 中 分 類 別									
食 料 品	17	364	649,181	16	350	631,948	15	334	595,503
飲 料 ・ 飼 料	5	90	164,841	5	88	166,243	5	95	179,051
織 維	21	606	321,577	23	586	305,563	21	552	266,487
木 材 ・ 木 製 品	7	140	199,041	6	140	189,899	6	135	196,926
家 具 ・ 装 備 品	1	5	X	2	10	X	2	12	X
パ ル プ ・ 紙	-	-	-	-	-	-	-	-	-
印 刷	6	61	44,115	6	58	46,795	6	62	46,142
化 学	-	-	-	-	-	-	-	-	-
石 油 製 品	2	17	X	2	16	X	2	15	X
プ ラ ス チ ッ ク	4	216	242,887	3	177	229,610	4	237	221,461
ゴ ム 製 品	1	13	X	1	14	X	-	-	-
皮 革	1	11	X	1	13	X	1	12	X
窯 業 ・ 土 石	6	72	108,887	4	60	120,827	4	60	80,848
鉄 鋼	2	24	X	2	24	X	2	21	X
非 鉄 金 属	2	22	X	2	22	X	2	24	X
金 属 製 品	9	154	162,856	9	160	184,036	9	180	178,493
は ん 用 機 械	6	39	54,478	6	43	58,784	6	41	58,743
生 産 用 機 械	24	675	1,242,767	23	704	1,117,500	21	700	1,082,774
業 務 用 機 械	1	67	X	1	69	X	1	63	X
電 子 部 品 ・ デ バ イ ス	14	4,489	18,189,724	15	4,929	15,982,613	13	4,945	17,316,019
電 気 機 械	5	113	44,588	5	113	48,453	6	187	85,253
情 報 通 信 機 械	3	213	161,717	2	104	X	2	102	X
輸 送 用 機 械	2	154	X	3	205	317,535	3	188	345,778
そ の 他	2	27	X	2	20	X	3	25	17,763

商業事業所(飲食店を除く)(商業統計調査) [調査期日:6月1日]

	事業所数	従業者数 (人)	年間商品 販売額 (百万円)	売場面積 (小売業) (㎡)
平成3年	1,847	7,111	180,103	107,392
平成6年	1,810	7,173	192,678	X
平成9年	1,710	7,161	167,700	112,221
平成11年	1,632	7,076	169,379	112,087
平成14年	1,443	6,830	135,810	112,587
平成16年	1,375	6,905	124,323	108,812
平成19年	1,245	6,403	124,368	122,044
平成24年	904	4,616	96,513	104,531
平成26年	871	5,054	107,447	107,344
平成28年	889	4,951	107,936	82,146

※平成24年は、「経済センサス-活動調査(調査期日:平成24年2月1日)」による。

※平成28年は、「経済センサス-活動調査(調査期日:平成28年6月1日)」による。

小売業の商業力(商業統計調査) [調査期日:6月1日]

年	地域	年間 商品販売額 (百万円)	人口 (6月1日現在) A (人)	1人当り年間 商品販売額 (万円)	小売吸引力 指数 B	小売吸引力 人口 C=A×B (人)	流入・流出 人口 C-A (人)
平成14年	秋田県	1,181,779	1,176,946	100.4	1.000	1,176,946	0
	由利本荘市	90,320	91,947	98.2	0.978	89,924	△ 2,023
平成16年	秋田県	1,173,298	1,160,939	101.1	1.000	1,160,939	0
	由利本荘市	85,000	90,543	93.9	0.929	84,114	△ 6,429
平成19年	秋田県	1,140,430	1,124,068	101.5	1.000	1,124,068	0
	由利本荘市	84,493	87,785	96.2	0.949	83,280	△ 4,505
平成24年	秋田県	985,842	1,071,890	92.0	1.000	1,071,890	0
	由利本荘市	70,226	83,920	83.7	0.910	76,355	△ 7,565
平成26年	秋田県	1,050,714	1,039,766	101.1	1.000	1,039,766	0
	由利本荘市	80,094	81,113	98.7	0.977	79,259	△ 1,854
平成28年	秋田県	1,125,614	1,012,956	111.1	1.000	1,012,956	0
	由利本荘市	76,918	79,117	97.2	0.875	69,220	△ 9,897

※平成24年は、2月1日現在の人口、経済センサス-活動調査(調査期日:平成24年2月1日)による

※平成28年は、「経済センサス-活動調査(調査期日:平成28年6月1日)」による。

$$\text{※ 小売吸引力指数} = \frac{\text{市町村人口1人当たりの小売業の年間商品販売額}}{\text{県人口1人当たりの小売業の年間商品販売額}}$$

※平成14年、平成16年、平成19年の数値は、秋田県作成の磁気テープを複写し、由利本荘市で独自に集計したため、経済産業省および秋田県の公表数値と一致しない場合がある。

観光客数の推移(由利本荘市観光振興課)

[自然公園観光客数]

(単位:人、%)

観光地名	平成29年	平成30年	令和元年	令和2年	令和3年	前年比
鳥海国定公園	109,000	119,000	119,500	100,100	105,900	105.8

[主な公園等観光客数]

(単位:人、%)

観光地名	平成29年	平成30年	令和元年	令和2年	令和3年	前年比
本荘公園	35,500	35,500	35,500	8,500	8,800	103.5
花立牧場公園	53,218	50,797	42,578	37,239	41,849	112.4
八塩いこいの森	47,913	45,195	40,670	19,610	15,281	77.9

[主な行祭事別観光客数]

(単位:人)

行祭事名	平成29年	平成30年	令和元年	令和2年	令和3年	令和3年開催期日
由利本荘ひな街道	20,000	7,054	8,419	4,583	5,363	2/6~4/14
桜・葉の花まつり	44,000	42,560	75,000	—	—	中止
本荘さくらまつり	33,550	34,000	35,000	—	—	中止
黄桜まつり	25,100	25,500	23,020	—	4,220	4/24~5/16
日本海洋上花火大会	—	35,000	35,000	—	—	中止
ひまわりまつり	43,000	46,000	48,000	—	—	中止
菖蒲カーニバル	16,000	16,000	12,000	—	—	中止
本荘川まつり花火大会	50,000	50,000	52,000	—	—	中止
鳥海高原由利原まつり	12,000	10,000	8,500	—	—	中止
雪ものがたり	2,000	2,200	2,500	—	1,600	2/6,2/7

[主な施設別観光客数]

(単位:人、%)

施設名	平成29年	平成30年	令和元年	令和2年	令和3年	前年比
長谷寺・五峰苑	33,465	35,116	33,274	29,162	29,960	102.7
ポートプラザ・アクアバル	39,073	30,475	29,477	15,555	8,963	57.6
鳥海山(祓川ヒュッテ)	5,926	5,677	6,718	3,641	5,097	140.0
法体の滝	86,200	87,700	87,700	76,100	77,400	101.7
生産物直売所 菜らんど	95,910	97,889	95,366	91,285	91,751	100.5
道の駅清水の里・鳥海郷	45,395	47,370	46,634	37,031	36,734	99.2
レストランやしお	35,467	33,344	32,570	23,600	23,424	99.3
史跡保存伝承の里「天鷲村」	6,333	4,192	4,271	2,932	2,319	79.1
天鷲ワイン城	8,079	6,257	6,814	2,888	1,209	41.9
岩城少年自然の家	21,913	22,106	18,197	4,715	5,432	115.2
道の駅 岩城	235,574	233,099	238,556	183,883	180,473	98.1
サイクリングターミナルやまゆり	11,583	10,004	9,695	5,835	6,572	112.6
ハーブワールドAKITA	42,891	53,984	52,233	28,000	34,764	124.2
道の駅 にしめ	267,180	241,599	263,920	144,358	183,660	127.2
由利本荘市民俗芸能伝承館 まいーれ		6,453	5,963	3,565	4,056	113.8
鳥海山木のおもちゃ美術館			72,029	24,342	37,366	153.5

[主な温泉施設別利用者数]

(単位:人、%)

温泉地名	平成29年	平成30年	令和元年	令和2年	令和3年	前年比
鶴舞温泉	117,924	117,303	119,855	99,857	101,657	101.8
ぱいんすば新山	63,504	62,503	61,067	48,693	51,508	105.8
猿倉温泉(鳥海荘・フォルスタ鳥海)	61,609	59,149	57,992	53,094	66,518	125.3
黄桜温泉 湯楽里	60,875	64,513	65,454	55,718	55,321	99.3
岩城温泉 港の湯	152,469	149,492	152,805	108,655	98,165	90.3
かしわ温泉	58,072	54,985	53,940	41,731	61,284	146.9
総合交流ターミナル ぽぼろっこ	118,052	114,139	114,093	92,661	83,775	90.4

[海水浴場利用者数]

(単位:人、%)

海水浴場名	平成29年	平成30年	令和元年	令和2年	令和3年	前年比
本荘マリーナ海水浴場	23,201	22,531	15,086	1,107	756	68.3
道川海水浴場	3,350	3,242	2,837	—	—	—
西目海水浴場	6,052	6,732	6,141	—	—	—

[スキー場利用者数]

(単位:人、%)

スキー場名	平成29年	平成30年	令和元年	令和2年	令和3年	前年比
鳥海高原矢島スキー場	76,341	41,891	37,333	31,786	34,683	109.1

[観光地点等入込客数の状況(観光地点等分類別)] (単位:地点、人)

地点	令和2年		令和3年		前年比
	調査地点数	入込客数	調査地点数	入込客数	
観光地点	31	1,375,643	31	1,454,677	105.7
行祭事・イベント	10	4,583	10	11,183	244.0
合計		1,380,226		1,465,860	106.2

[観光客数(入込客数) 令和3年:月別]

(単位:人)

由利本荘市	1月	2月	3月	4月	5月	6月
	79,511	87,472	96,717	106,004	147,640	111,513
	7月	8月	9月	10月	11月	12月
	139,408	162,954	147,740	182,495	126,878	77,528

[観光客数(入込客数) :総数]

(単位:人、%)

	平成29年	平成30年	令和元年	令和2年	令和3年	前年比
由利本荘市	2,982,742	2,154,491	2,256,707	1,380,226	1,465,860	106.2

観光行事一覧(由利本荘市観光振興課)

開催月	イベント名	地域	概要
1月	本荘新山神社裸まいり	本荘	裸の若衆が「ジョヤサ」と新山神社を目指す。
	本荘凧あげ大会	本荘	冬の年中行事の一つ。凧愛好者が一同に会す。
	道の駅にしめ 新春したはげ冬まつり	西目	にしめ道の駅イベント広場にて各種イベントを開催。
	折渡初地蔵かんじき詣	大内	雪の中をかんじきをはいて千体地蔵をお参りする。
2月	やしま冬まつり	矢島	矢島駅前を会場に地域の特産品販売や子供向けのイベントを開催。
	由利本荘ひな街道	本荘、矢島、岩城、大内	資料館・美術館でお雛様の展示。
	大内うめえものまつり『冬』	大内	大内のうめえものが集まる。鍋祭りなど。
	雪山八塩登山	東由利	標高713mの八塩山登山。山頂では樹氷に出会うかも。
3月	雪中キャベツ収穫体験	東由利	家族で楽しめるイベント。ミニ灯笼の点灯や抽選会など。
	雪中キャベツ収穫体験	東由利	越冬して糖度が増したキャベツの収穫体験。
	長坂稲荷神社梵天まつり	大内	約200年前から伝わる祭り。先陣を争う梵天奉納合戦が見所。
4月	由利本荘春の花巡り 桜・菜の花まつり	西目	西目地域のソメイヨシノと菜の花の競演。各種イベント開催。
	由利本荘春の花巡り 本荘さくらまつり	本荘	城址公園でもある本荘公園の桜まつり。
	鳥海山矢島口山開き	矢島	鳥海山の一年の安全祈願祭。
5月	由利本荘春の花巡り 黄桜まつり	東由利	淡黄色の「御衣黄」「ウコン」が見物。
	由利本荘春の花巡り 本荘つつじまつり	本荘	本荘公園のつつじまつり。
	黄桜の里軽トラ市	東由利	道の駅東由利がお買い物市場に。野菜、山菜、屋台などが立ち並ぶ。
6月	丁岳山開き	鳥海	丁山地最高峰、丁岳の山開き。
	鳥海新緑まつり	鳥海	大抽選会、特産の百宅そば早喰い大会など各種イベント。
	鳥海山百宅口山開き	鳥海	鳥海山の一年の安全祈願等。
	西目漁港まつり	西目	西目漁港を会場に各種体験イベントを開催。
7月	海開き(本荘マリーナ、道川、西目)	本荘、岩城、西目	美しい自然の中で、海水浴が楽しめます。
	旧藩祭	岩城	亀田藩2万石の城下町で行われるお祭り。
	子吉川フェア	本荘	子吉川を舞台にカヌー体験など各種体験イベント。
	折渡地蔵尊例大祭	大内	千体の地蔵に大勢の参拝客が訪れる。出店等も。
	日本海洋上花火大会	岩城	夏の夜空と日本海を華麗に彩る光と音の競演。
	やしま夏まつり	矢島	矢島カップMt鳥海バイシクルクラシックと併催。ライブステージ、ミニ四駆大会など参加型のイベントや物販。
	矢島カップMt鳥海バイシクルクラシック	矢島	鳥海山5合目の祓川まで駆け上がる国内有数の自転車レース。
	菖蒲カーニバル	本荘	菖蒲音頭を踊って、夏の一日を盛り上げる。
8月	本荘川まつり花火大会	本荘	6,000発の花火や灯笼流しが夏の夜空と川面を彩る。
	ひまわりまつり	西目	道の駅「にしめ」に隣接する2haのひまわり畑での各種イベント。
	鳥海高原由利原まつり	由利	唄と踊りの祭典。野外コンサートや高原花火大会。
	鳥海山矢島口遊登山	矢島	夏の鳥海登山を楽しむイベント。
	道の駅にしめ 盆踊り音楽祭	西目	なまはげ太鼓や民謡ショー、バンド演奏が楽しめるイベント。
	鳥海獅子まつり	鳥海	幻想的な本海番楽が多くのファンを魅了。
	赤田大仏まつり	本荘	豊作と家内安全を祈る神仏混交の祭礼。
	子吉川鮎まつり	矢島	矢島地域の子吉川を会場とした鮎釣り大会など。
9月	大内うめえものまつり『夏』	大内	大内のうめえものが集まる。スイカ種飛ばし大会など。
	矢島八朔まつり	矢島	約400年の歴史を持つ矢島神明社の祭典。
10月	本荘八幡神社祭典	本荘	350年の伝統を持つ、豊作と領内祈願のために始まった祭典。
	鳥海高原南由利原コスモスまつり	由利	色鮮やかに咲き誇るコスモスが見所。出店やミニイベントも。
	黄桜の里軽トラ市	東由利	道の駅東由利がお買い物市場に。野菜、山菜、屋台などが立ち並ぶ。
	法体の滝紅葉まつり	鳥海	日本の滝100選「法体の滝」のある法体園地での各種イベント。
	全国ごてんまりコンクール	本荘	全国から力作が集まるごてんまりの祭典。
12月	秋の八塩登山	東由利	標高713mの八塩山登山。ブナ林の紅葉が見所。
	収穫感謝イベント「はまなすフェア」	西目	ねぎ詰め放題、錦鯉品評会、抽選会など様々な催しが行われる。
	鳥海高原南由利原スノーモビルランドオープン	由利	スノーモビルや歩くスキーなどウィンターレジャーを気軽に楽しめる。
	鳥海高原矢島スキー場オープン	矢島	楽しさと安全性を追求したスノーパークで、初級者から上級者まで楽しめる。

運 輸

- ・ 車種別保有車両数

車種別保有車両数(秋田運輸支局 令和3年3月31日現在)

用途	車種	業種	台数(台)
貨物用	普通車	自家用	954
		営業用	225
		計	1,179
	小型車	自家用	1,789
		営業用	10
		計	1,799
	被けん引車	自家用	4
		営業用	8
		計	12
貨物用計			2,990
乗合用	普通車	自家用	25
		営業用	46
		計	71
	小型車	自家用	96
		営業用	13
		計	109
乗合用計			180
乗用	普通車	自家用	11,512
		営業用	43
		計	11,555
	小型車	自家用	15,274
		営業用	41
		計	15,315
乗用計			26,870
特殊用途用	特種車(普通・小型)	自家用	831
		営業用	39
		計	870
	大型特殊車	自家用	635
		営業用	0
		計	635
特殊用途用計			1,505
登録自動車計		自家用	31,120
		営業用	425
		計	31,545
小型二輪車			876
合計		自家用	31,996
		営業用	425
		計	32,421
軽自動車	貨物用	四輪	10,596
		三輪	0
	乗用		20,051
	特殊用途用		143
	不明		6
	合計		30,796
総計			63,217

軽二輪を除く

環 境

- 水道普及状況
- 汚水処理人口普及状況
- ごみ処理状況
- し尿処理状況

水道普及状況(小規模水道を除く) (秋田県生活衛生課:秋田県水道施設現況調査)

区分 年度	上水道		簡易水道		専用水道		総数		
	施設数 (力所)	給水人口 (人)	施設数 (力所)	給水人口 (人)	施設数 (力所)	給水人口 (人)	施設数 (力所)	給水人口 (人)	普及率 (%)
平成27年度末	1	59,684	16	18,268	2	398	19	78,350	99.3
平成28年度末	1	76,946	0	0	2	378	3	77,324	99.0
平成29年度末	1	76,090	0	0	2	382	3	76,472	99.4
平成30年度末	1	75,018	0	0	2	361	3	75,379	99.5
令和元年度末	1	73,906	0	0	2	349	3	74,255	99.5

上水道事業 計画給水人口が5,001人以上の水道事業

簡易水道事業 計画給水人口が101人以上5,000人以下の水道事業

専用水道 ①寄宿舎、社宅、療養所、養老施設等における自家用の水道であって、居住人口が101人以上の特定の人々に供給するもの(病院、マンション等)または1日最大吸水量が政令で定める基準(20m³)を超過するものなど

污水処理人口普及状況 (秋田県下水道マネジメント推進課:あきたの下水道)

区分 年度	公共下水道		農業集落排水		漁・林・簡易・小規模		合併処理浄化槽		污水処理人口合計	
	処理人口 (人)	普及率 (%)	処理人口 (人)	普及率 (%)	処理人口 (人)	普及率 (%)	処理人口 (人)	普及率 (%)	処理人口 (人)	普及率 (%)
平成28年度末	34,399	43.5	23,051	29.1	1,672	2.1	10,265	13.0	69,387	87.7
平成29年度末	34,508	44.3	22,493	28.9	1,650	2.1	10,611	13.6	69,262	88.9
平成30年度末	34,953	44.3	21,922	28.9	1,576	2.1	10,517	13.6	68,968	88.9
令和元年度末	35,433	46.8	21,363	28.2	1,526	2.0	10,005	13.2	68,327	90.3
令和2年度末	35,293	47.3	20,636	27.7	1,476	2.0	10,663	14.3	68,068	91.3

ごみ処理状況 (環境省廃棄物適正処理推進課:一般廃棄物処理実態調査)

(単位:t)

区分 年度	ごみ総排出量				ごみ処理量				
	計画 収集量	直接 搬入量	集団 回収量	計	直接 焼却量	直接 最終 処分量	焼却以外 の中間処 理量	直接資 源化量	計
平成27年度	24,660	3,207	0	27,867	23,210	139	3,630	0	26,979
平成28年度	24,077	3,225	0	27,302	22,819	138	3,468	0	26,425
平成29年度	23,511	3,334	0	26,845	22,550	195	3,358	0	26,103
平成30年度	23,466	3,583	0	27,049	22,365	211	3,523	0	26,099
令和元年度	23,747	3,880	0	27,627	22,925	228	3,222	0	26,375

し尿処理状況 (環境省廃棄物適正処理推進課:一般廃棄物処理実態調査)

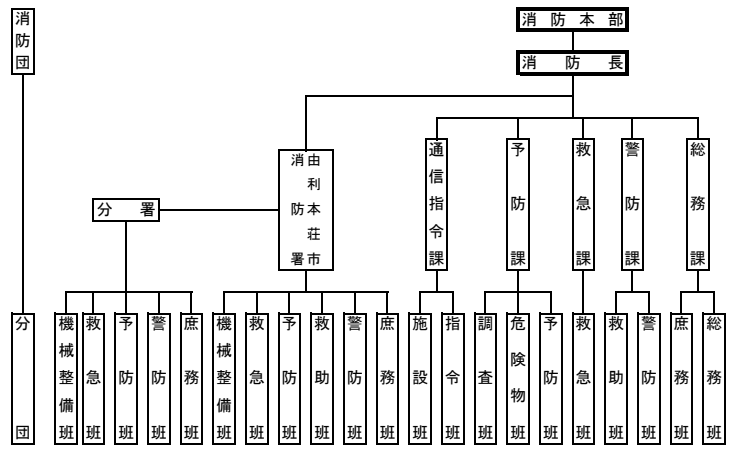
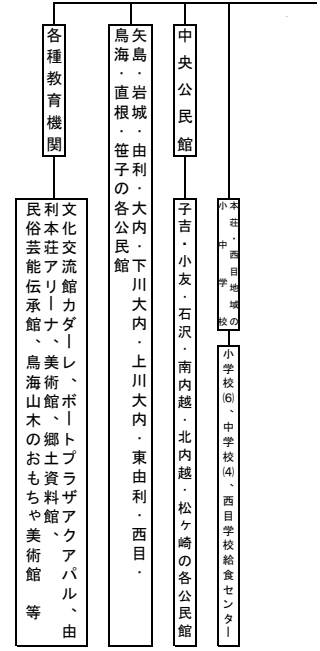
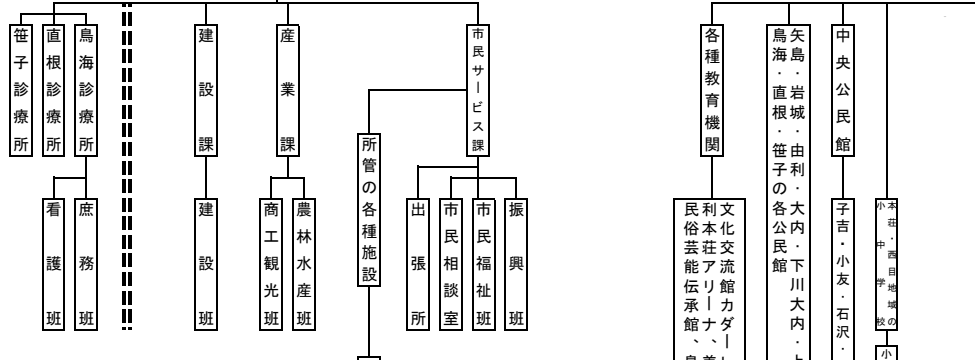
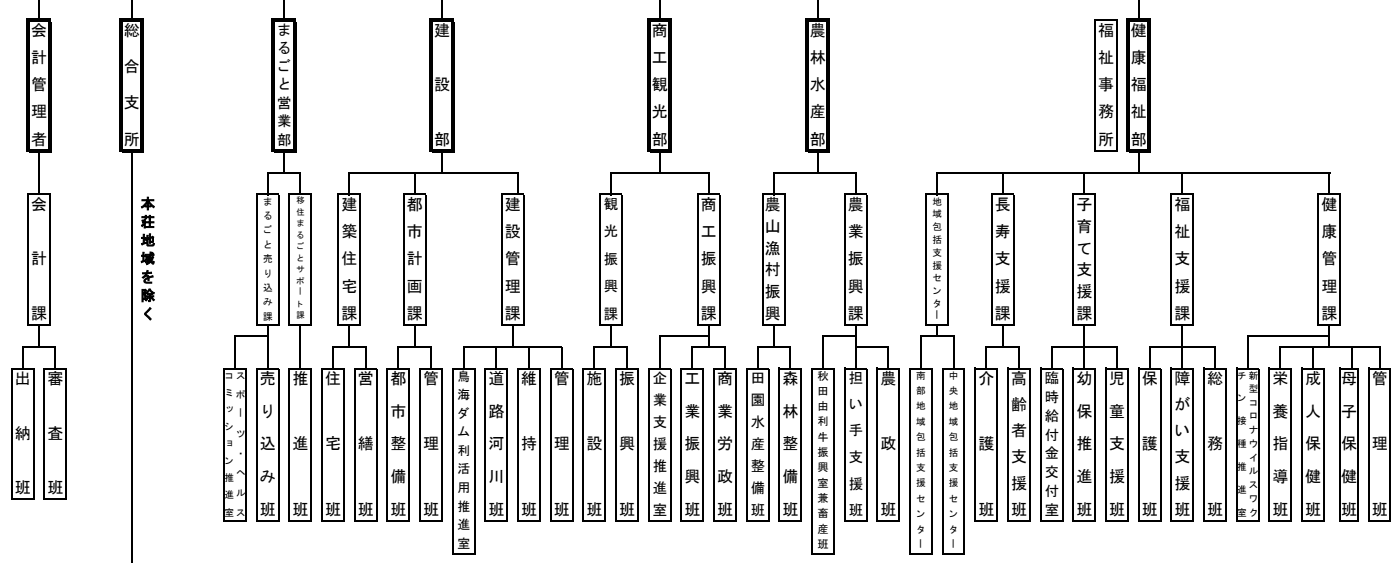
(単位:kl)

区分 年度	し尿 収集量 計	し尿処理量			
		し尿	浄化槽 汚泥	自家 処理量	計
平成27年度	44,701	8,691	36,010	0	44,701
平成28年度	44,208	8,381	35,827	0	44,208
平成29年度	45,535	8,198	37,337	0	45,535
平成30年度	46,320	7,165	39,155	0	46,320
令和元年度	45,341	7,155	38,186	0	45,341

行 財 政

- ・ 行政機構図
- ・ 一般会計当初予算
- ・ 特別会計・企業会計当初予算
- ・ 選挙人名簿登録者数
- ・ 主な選挙内容

市長
副市長





由利本荘市行政機構図

(令和3年12月1日)

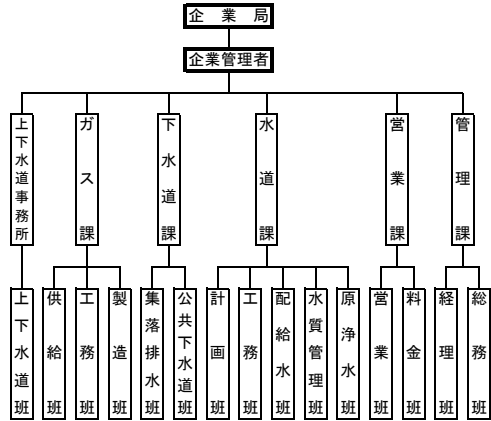
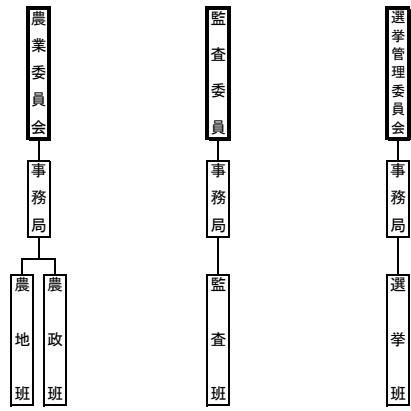
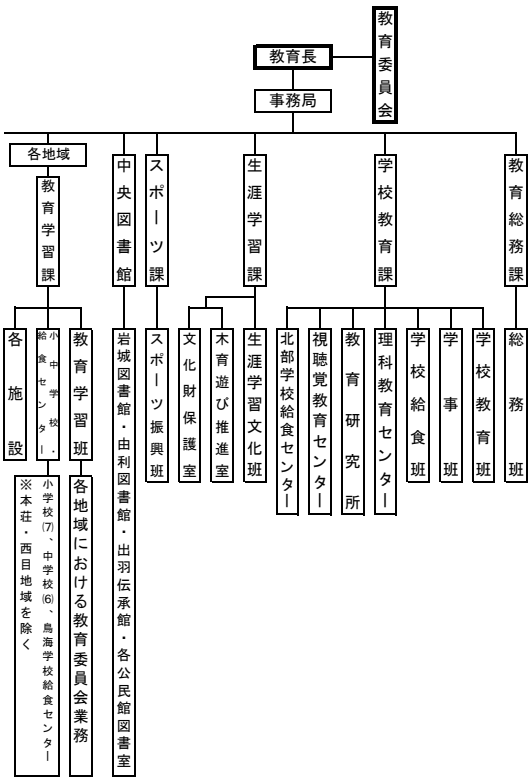
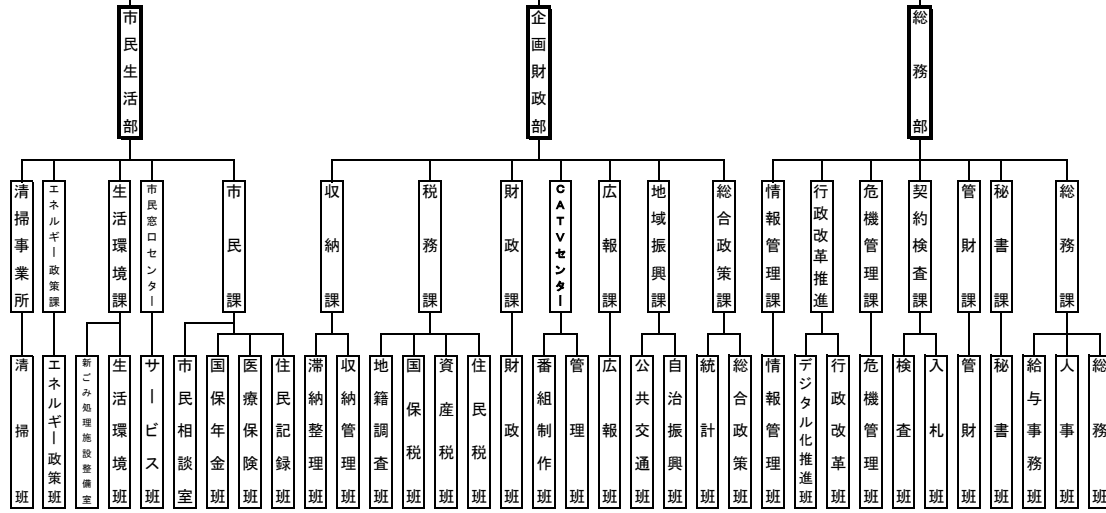
人口減少対策戦略会議

市長が議長
副市長・教育長
企業管理者・部長等

市内プロジェクトチーム

議会
議会事務局

庶務班
議事調査班



一般会計当初予算（由利本荘市財政課）

【歳入】

区 分	令和3年度		令和2年度		増減率(%)
	当初予算額 (千円)	構成比 (%)	当初予算額 (千円)	構成比 (%)	
自主財源	11,752,860	26.9	12,279,426	27.5	△ 4.3
市 税	7,284,700	16.7	7,941,200	17.8	△ 8.3
分担金・負担金	150,350	0.3	166,355	0.4	△ 9.6
使用料・手数料	419,822	1.0	424,845	1.0	△ 1.2
財 産 収 入	100,080	0.2	132,362	0.3	△ 24.4
繰 入 金	2,062,046	4.7	1,969,495	4.4	4.7
諸 収 入 等	1,735,862	4.0	1,645,169	3.7	5.5
依存財源	31,947,140	73.1	32,420,574	72.5	△ 1.5
地 方 譲 与 税	581,000	1.3	602,000	1.3	△ 3.5
交 付 金	1,668,300	3.8	1,901,900	4.3	△ 12.3
地 方 交 付 税	16,790,465	38.4	16,515,816	36.9	1.7
国 県 支 出 金	8,371,575	19.2	8,773,358	19.6	△ 4.6
市 債	4,535,800	10.4	4,627,500	10.4	△ 2.0
合 計	43,700,000	100.0	44,700,000	100.0	△ 2.2

※構成比は、端数処理のため合計が一致しない場合あり

特別会計・企業会計当初予算（由利本荘市財政課）

区 分	令和3年度当初予算額 (千円)	令和2年度当初予算額 (千円)	増減率(%)
国 民 健 康 保 険	8,803,457	9,060,547	△ 2.8
後 期 高 齢 者 医 療	927,136	888,927	4.3
診 療 所 運 営	165,787	208,814	△ 20.6
休 日 応 急 診 療 所 運 営	10,783	13,532	△ 20.3
情 報 セ ン タ ー	504,515	496,919	1.5
奨 学 資 金	57,872	57,262	1.1
介 護 サ ー ビ ス 事 業	44,371	41,869	6.0
一 番 堰 ま ち づ くり	67,501	0	皆増

【歳出】

区分	令和3年度		令和2年度		増減率(%)
	当初予算額 (千円)	構成比 (%)	当初予算額 (千円)	構成比 (%)	
議 会 費	258,310	0.6	254,663	0.6	1.4
総 務 費	5,269,243	12.1	5,115,354	11.4	3.0
民 生 費	12,313,503	28.2	12,923,760	28.9	△ 4.7
衛 生 費	2,904,311	6.6	2,734,753	6.1	6.2
労 働 費	106,509	0.2	108,139	0.2	△ 1.5
農 林 水 産 業 費	2,319,697	5.3	2,447,381	5.5	△ 5.2
商 工 費	1,092,638	2.5	1,162,390	2.6	△ 6.0
土 木 費	6,203,847	14.2	6,569,799	14.7	△ 5.6
消 防 費	1,723,704	3.9	1,829,436	4.1	△ 5.8
教 育 費	4,960,086	11.4	5,141,943	11.5	△ 3.5
災 害 復 旧 費	5,267	0.0	165,802	0.4	△ 96.8
公 債 費	6,492,885	14.9	6,196,580	13.9	4.8
予 備 費	50,000	0.1	50,000	0.1	0.0
合 計	43,700,000	100.0	44,700,000	100.0	△ 2.2

区 分	令和3年度当初予算額 (千円)	令和2年度当初予算額 (千円)	増減率(%)
ス キ 一 場 運 営	106,573	145,214	△ 26.6
小 友 財 産 区	2,134	2,123	0.5
北 内 越 財 産 区	16	16	0.0
松 ケ 崎 財 産 区	773	823	△ 6.1
※以下企業会計			
水 道 事 業	6,210,464	5,309,064	17.0
下 水 道 事 業	6,881,837	7,339,245	△ 6.2
ガ ス 事 業	1,517,466	1,532,854	△ 1.0
合 計	25,300,685	25,097,209	0.8

選挙人名簿登録者数(由利本荘市選挙管理委員会:令和3年12月1日現在)

(単位:人)

地域	男	女	計
本荘	16,691	18,539	35,230
矢島	1,783	1,963	3,746
岩城	2,028	2,316	4,344
由利	1,796	1,997	3,793
大内	2,982	3,233	6,215
東由利	1,353	1,385	2,738
西目	2,343	2,578	4,921
鳥海	1,823	1,933	3,756
計	30,799	33,944	64,743

主な選挙内容(由利本荘市選挙管理委員会:令和3年度)

執行年月日	選挙名	定員 (人)	立候補者数 (人)	有権者数 (人)	投票者数 (人)	投票率 (%)
R3.4.4	秋田県知事選挙	1	4	64,665	41,418	64.05
	由利本荘市長選挙	1	2	64,605	41,063	63.56
	由利本荘市議会議員補欠選挙	2	4	64,605	41,035	63.52
R3.10.17	由利本荘市議会議員一般選挙	22	26	64,550	38,809	60.12
R3.10.31	衆議院議員総選挙(小選挙区)	1	2	64,790	33,881	52.29
	衆議院議員総選挙(比例代表)	—	—	64,790	33,881	52.29

教 育

- ・ 幼稚園一覧
- ・ 認定こども園一覧
- ・ 小学校一覧
- ・ 中学校一覧
- ・ 幼稚園・認定こども園・小学校・中学校・
高等学校の推移
- ・ 卒業後の状況

幼稚園一覧(令和3年5月1日現在) (秋田県教育庁総務課:学校統計一覧)

区分 幼稚園名	3 歳				4 歳				5 歳				学級数
	学級数	男	女	計	学級数	男	女	計	学級数	男	女	計	
本荘幼稚園	1	6	10	16	1	4	5	9	1	8	9	17	3
計	1	6	10	16	1	4	5	9	1	8	9	17	3

認定こども園一覧(令和3年5月1日現在) (秋田県教育庁総務課:学校統計一覧)

区分 幼稚園名	0 歳				1 歳				2 歳				学級数
	学級数	男	女	計	学級数	男	女	計	学級数	男	女	計	
本荘カトリックこども園	-	0	1	1	-	2	1	3	-	2	0	2	2
若草幼稚園・保育園	-	0	1	1	-	3	4	7	-	2	5	7	1
清徳幼稚園 清徳保育園	-	3	5	8	-	11	8	19	-	14	11	25	2
西目こども園	-	1	3	4	-	12	9	21	-	10	5	15	2
計	-	4	10	14	-	28	22	50	-	28	21	49	7

※0～2歳児は、児童数のみ調査。

小学校一覧(令和3年5月1日現在) (秋田県教育庁総務課:学校統計一覧)

区分 学校名	1年				2年				3年				学級数
	学級数	男	女	計	学級数	男	女	計	学級数	男	女	計	
新山小	3	61	34	95	4	52	51	103	4	55	62	117	5
鶴舞小	2	27	25	52	2	36	35	71	2	35	26	61	2
尾崎小	3	37	38	75	3	44	36	80	3	33	42	75	3
子吉小	1	10	11	21	1	16	18	34	1	15	11	26	1
小友小	1	6	7	13	1	11	17	28	1	16	15	31	1
矢島小	1	3	17	20	1	15	15	30	1	8	10	18	1
岩城小	1	15	16	31	2	22	15	37	1	14	7	21	1
由利小	1	11	12	23	1	13	10	23	1	14	18	32	1
西目小	2	23	15	38	2	19	29	48	1	20	17	37	2
鳥海小	1	8	10	18	1	9	7	16	1	4	7	11	1
東由利小	1	3	11	14	1	13	10	23	1	8	4	12	1
岩谷小	1	10	12	22	1	14	9	23	1	17	10	27	1
大内小	1	9	8	17	1	8	5	13	1	11	7	18	1
計	19	223	216	439	21	272	257	529	19	250	236	486	21

合計		
男	女	計
18	24	42
18	24	42

3 歳			4 歳				5 歳				合計			
男	女	計	学級数	男	女	計	学級数	男	女	計	学級数	男	女	計
5	4	9	1	3	0	3	1	2	2	4	4	14	8	22
8	10	18	1	7	4	11	1	6	14	20	3	26	38	64
20	16	36	1	19	11	30	1	17	18	35	4	84	69	153
9	15	24	2	18	17	35	1	2	15	17	5	52	64	116
42	45	87	5	47	32	79	4	27	49	76	16	176	179	355

※()内は75条の学級数(外数)

4年			5年				6年				複式 学級数	合計			
男	女	計	学級数	男	女	計	学級数	男	女	計		学級数	男	女	計
59	65	124	5	75	57	132	5	71	71	142		26 (4)	373	340	713
30	35	65	2	21	36	57	2	35	21	56		12 (3)	184	178	362
48	43	91	3	49	43	92	3	55	37	92		18 (3)	266	239	505
12	15	27	1	18	14	32	1	20	18	38		6 (3)	91	87	178
16	14	30	1	18	8	26	1	17	15	32		6 (2)	84	76	160
12	14	26	1	12	8	20	1	16	8	24		6 (2)	66	72	138
22	10	32	1	10	21	31	2	31	18	49		8 (3)	114	87	201
16	7	23	1	15	16	31	1	14	23	37		6 (3)	83	86	169
21	25	46	2	23	25	48	2	27	23	50		11 (2)	133	134	267
8	4	12	1	9	5	14	1	11	8	19		6 (3)	49	41	90
7	11	18	1	4	6	10	1	11	13	24		6 (2)	46	55	101
20	8	28	1	11	19	30	2	21	23	44		7 (2)	93	81	174
8	8	16	1	11	5	16	1	6	10	16		6 (2)	53	43	96
279	259	538	21	276	263	539	23	335	288	623		124 (34)	1,635	1,519	3,154

中学校一覧(令和3年5月1日現在) (秋田県教育庁総務課:学校統計一覧)

学校名	区分	1年				2年				3年				学級数
		学級数	男	女	計	学級数	男	女	計	学級数	男	女	計	
本 荘 北 中		5	73	68	141	4	69	66	135	4	61	56	117	13 (2)
本 荘 南 中		4	61	60	121	4	46	60	106	4	69	58	127	12 (3)
本 荘 東 中		4	52	56	108	4	61	55	116	4	43	60	103	12 (3)
矢 島 中		1	21	7	28	1	14	20	34	1	18	12	30	3
岩 城 中		1	21	18	39	1	19	15	34	1	23	17	40	3 (2)
由 利 中		1	14	15	29	2	26	19	45	1	16	23	39	4 (3)
西 目 中		2	17	41	58	2	20	24	44	2	30	33	63	6
鳥 海 中		1	8	7	15	1	9	11	20	1	11	12	23	3 (1)
東 由 利 中		1	16	7	23	1	6	6	12	1	11	7	18	3 (1)
大 内 中		2	25	25	50	2	22	20	42	2	26	19	45	6 (2)
計		22	308	304	612	22	292	296	588	21	308	297	605	65 (17)

幼稚園・認定こども園・小学校・中学校・高等学校の推移:学校基本調査(令和3年5月1日現在)

年 度	区 分	幼稚園			幼保連携型認定こども園			小学校	
		園数	園児数(人)	教員数(人) (本務者)	園数	園児数(人)	教員数(人) (本務者)	学校数	学級数
平成29年度		2	169	26	3	202	40	14	165
平成30年度		2	169	21	3	208	44	14	160
令和元年度		2	138	20	3	221	42	14	160
令和2年度		1	35	8	4	349	65	14	165
令和3年度		1	42	10	4	355	70	13	158

卒業後の状況:学校基本調査

年 度	区 分	中 学 校				
		卒業生数 (人)	高等学校等 進学者数 (人)	高等学校等 進学率 (%)	就職者数 (人)	就職率 (%)
平成29年度		644	641	99.5	2	0.3
平成30年度		658	655	99.5	1	0.2
令和元年度		609	602	98.9	-	-
令和2年度		592	582	98.3	-	-
令和3年度		556	553	99.5	-	-

※年度は調査年度、前年度が卒業年度。

※()内は75条の学級数(外数)

合 計		
男	女	計
203	190	393
176	178	354
156	171	327
53	39	92
63	50	113
56	57	113
67	98	165
28	30	58
33	20	53
73	64	137
908	897	1,805

児童数(人)	教員数(人) (本務者)	中学校				高等学校		
		学校数	学級数	生徒数	教員数(人) (本務者)	学校数	生徒数	教員数(人) (本務者)
3,578	256	10	84	1,859	183	5	2,222	197
3,552	255	10	79	1,760	174	5	2,162	194
3,401	247	10	78	1,754	175	5	2,104	199
3,341	252	10	79	1,748	178	5	2,046	195
3,154	243	10	82	1,805	183	5	1,942	195

高 等 学 校								
卒業者数 (人)	大学等 進学者数 (人)	大学等 進学率 (%)	就職者数 (人)	進学しかつ 就職した者 (人)	(進学しかつ就職した者を含む)			
					就職率 (%)	就職者県内外内訳		
						県内(人)	県外(人)	
730	317	43.4	245	-	33.6	160	85	
746	319	42.8	261	-	35.0	172	89	
711	266	37.4	276	-	38.8	188	88	
701	261	37.2	265	-	37.8	187	78	
685	301	43.9	228	-	33.3	177	51	

厚生

- ・ 生活保護状況(月平均)の推移
- ・ 生活保護人員内訳
- ・ 民生委員・児童委員の活動状況
- ・ 保育園一覧
- ・ 国民年金加入状況
- ・ 国民年金受給状況
- ・ 国民健康保険の世帯数と被保険者数
- ・ 国民健康保険料(税)の収納状況
- ・ 国民健康保険療養の給付等内訳
- ・ 後期高齢者医療保険の被保険者数
- ・ 後期高齢者医療保険料の収納状況
- ・ 後期高齢者医療保険療養の給付等内訳
- ・ 介護保険第1号被保険者数
- ・ 要介護(要支援)認定者数
- ・ 健康診査実施状況
- ・ 医療施設数と病床数の状況
- ・ 主要死因調

生活保護状況(月平均)の推移(由利本荘市福祉支援課)

区分 地域	平成28年度			平成29年度			平成30年度			令和元年度			令和2年度		
	被保護 世帯 (世帯)	被保護 人員 (人)	保護率 (対人口 千人) (%)	被保護 世帯 (世帯)	被保護 人員 (人)	保護率 (対人口 千人) (%)	被保護 世帯 (世帯)	被保護 人員 (人)	保護率 (対人口 千人) (%)	被保護 世帯 (世帯)	被保護 人員 (人)	保護率 (対人口 千人) (%)	被保護 世帯 (世帯)	被保護 人員 (人)	保護率 (対人口 千人) (%)
本 荘	446	585	13.9	440	562	13.4	436	554	13.3	430	545	13.1	419	523	12.7
矢 島	32	45	9.4	31	45	9.5	32	44	9.5	29	38	8.5	30	38	8.8
岩 城	28	33	6.1	26	32	6.1	27	32	6.2	27	37	7.4	19	22	4.4
由 利	15	19	3.9	15	20	4.1	12	17	3.6	12	15	3.2	8	9	1.9
大 内	41	56	7.2	44	58	7.6	42	55	7.4	40	46	6.3	40	49	6.8
東 由 利	19	23	6.4	19	23	6.6	22	25	7.3	24	28	8.4	24	27	8.5
西 目	27	33	5.4	25	30	5.0	20	26	4.4	20	27	4.5	22	27	4.7
鳥 海	31	40	8.0	33	42	8.6	35	44	9.4	34	44	9.8	31	38	9.0

生活保護人員内訳(由利本荘市福祉支援課:令和2年度月平均)

区分 地域	生活 扶助 (人)	住宅 扶助 (人)	教育 扶助 (人)	介護扶助(人)			医療扶助(人)			出産 扶助 (人)	生業 扶助 (人)	葬祭 扶助 (人)
				施設	居宅	計	入院	入院外	計			
本 荘	432	332	17	11	91	102	34	387	421	0	9	0
矢 島	30	13	0	2	6	8	4	29	33	0	0	0
岩 城	17	12	0	4	6	10	1	14	15	0	0	0
由 利	6	3	0	1	2	3	1	6	7	0	0	0
大 内	42	11	0	2	16	18	3	31	34	0	0	0
東 由 利	22	6	0	3	10	13	1	22	23	0	0	0
西 目	14	4	3	11	3	14	1	20	21	0	1	0
鳥 海	28	5	0	5	12	17	3	29	32	0	0	0
計	591	386	20	39	146	185	48	538	586	0	10	0

※月平均の端数は四捨五入のため計と一致しない場合がある。なお、出産扶助・生業扶助・葬祭扶助は実数である。

※福祉行政報告例に準じ、医療扶助人員に自立支援医療(精神通院)適用者を含まず。

※生業扶助人員には高校就学費対象者を計上している。(職業訓練費等も含む。)

民生委員・児童委員の活動状況(由利本荘市福祉支援課:令和2年度)

区分 地域	内容別相談・支援件数(件)														
	在宅福祉	介護保険	健康・保健医療	子育て・母子保健	子どもの地域生活	生活 子どもの教育・学校	生活費	年金・保険	仕事	家族関係	住居	生活環境	日常的な支援	その他	計
本 荘	183	106	234	13	122	108	45	25	16	172	62	246	1,618	528	3,478
矢 島	4	2	0	3	183	30	5	0	2	10	2	14	48	62	365
岩 城	0	1	25	0	161	39	2	0	6	14	6	105	91	220	670
由 利	22	5	5	0	6	3	1	4	0	1	5	2	222	386	662
大 内	96	27	14	1	33	23	10	0	1	6	1	17	323	248	800
東 由 利	5	1	6	0	5	140	3	0	3	1	1	17	109	69	360
西 目	0	1	8	0	0	0	1	0	0	1	3	10	101	69	194
鳥 海	8	6	15	6	16	31	8	3	12	28	6	18	84	318	559
計	318	149	307	23	526	374	75	32	40	233	86	429	2,596	1,900	7,088

区分 地域	訪問回数(回)		連絡調整回数(回)		活動日数(日)
	訪問・連絡活動	その他	委員相互	その他の関係機関	
本 荘	9,762	3,688	4,112	2,264	11,526
矢 島	1,577	330	479	248	2,047
岩 城	1,692	463	193	340	1,966
由 利	1,014	448	201	236	2,146
大 内	2,129	1,288	287	456	3,203
東 由 利	1,133	365	278	227	1,569
西 目	1,533	573	371	433	1,568
鳥 海	2,423	717	276	211	2,303
計	21,263	7,872	6,197	4,415	26,328

保育園一覧：私立(由利本荘市子育て支援課：令和3年12月1日現在)

(単位：人)

地域：園名 区分	本荘												矢島
	本荘	風の子	ひかり	石脇東	石脇西	石脇北	中央	子吉	石沢	松ヶ崎	小友	内越	矢島
0歳児	13	14	14	13	25	12	19	10	3	1	10	19	12
1歳児	22	10	10	11	32	11	25	19	3	1	7	29	19
2歳児	25	18	23	15	34	12	26	12	5	2	13	22	16
3歳児	17	21	9	15	30	13	26	16	3	4	14	24	20
4歳児	26	14	16	11	35	14	23	26	4	1	13	29	14
5歳児	27	29	24	22	36	15	30	21	7	5	12	31	22
計	130	106	96	87	192	77	149	104	25	14	69	154	103
(利用定員)	160	120	100	100	200	80	130	110	30	20	70	150	110

地域：園名 区分	岩城		由利	鳥海		東由利		大内			合
	道川	亀田	ゆり	川内	笹子	永慶	みどり	岩谷	下川大内	上川大内	計
0歳児	6	5	9	9	0	3	3	14	8	3	225
1歳児	8	3	11	4	0	5	1	22	4	2	259
2歳児	14	6	14	12	2	8	2	15	12	0	308
3歳児	10	7	16	9	3	5	6	23	4	2	297
4歳児	12	5	24	10	5	12	0	22	12	5	333
5歳児	15	7	24	8	3	4	6	14	6	6	374
計	65	33	98	52	13	37	18	110	46	18	1,796
(利用定員)	80	30	100	60	20	40	20	100	50	20	1,900

国民年金加入状況(由利本荘市市民課)

(単位:人)

区 分 年 度	第1号被保険者		第3号被保険者	合 計
	強制加入	任意加入		
平成28年度	7,823	45	3,013	10,881
平成29年度	7,128	39	2,838	10,005
平成30年度	6,617	39	2,679	9,335
令和元年度	6,388	33	2,535	8,956
令和2年度	6,216	35	2,398	8,649

国民年金受給状況(由利本荘市市民課)

区 分 年 度	老齢基礎年金		老齢年金		通算老齢年金		五年年金	
	件数 (件)	年金額 (千円)	件数 (件)	年金額 (千円)	件数 (件)	年金額 (千円)	件数 (件)	年金額 (千円)
平成28年度	25,187	16,848,391	1,000	431,011	334	69,560	10	4,034
平成29年度	25,907	17,330,217	819	353,140	278	58,970	9	3,627
平成30年度	26,375	17,721,160	652	282,915	229	48,073	9	3,627
令和元年度	26,753	18,063,460	507	221,249	189	40,332	9	3,630
令和2年度	26,963	18,323,268	415	180,421	153	32,643	9	3,637

区 分 年 度	障害基礎年金: 拠出		障害基礎年金: 福祉		遺族基礎年金: 拠出		障害年金	
	件数 (件)	年金額 (千円)	件数 (件)	年金額 (千円)	件数 (件)	年金額 (千円)	件数 (件)	年金額 (千円)
平成28年度	660	572,103	1,196	1,054,549	183	141,208	82	71,574
平成29年度	649	557,703	1,186	1,043,338	171	132,484	75	65,266
平成30年度	673	577,514	1,179	1,034,990	164	125,887	71	61,759
令和元年度	680	582,725	1,163	1,020,148	169	131,697	64	55,582
令和2年度	694	593,841	1,153	1,013,201	148	120,031	56	49,051

区 分 年 度	母子年金		寡婦年金		遺児年金		合 計	
	件数 (件)	年金額 (千円)	件数 (件)	年金額 (千円)	件数 (件)	年金額 (千円)	件数 (件)	年金額 (千円)
平成28年度	0	0	33	14,569	0	0	28,685	19,206,999
平成29年度	0	0	26	11,088	0	0	29,120	19,555,836
平成30年度	0	0	24	10,199	0	0	29,376	19,866,427
令和元年度	0	0	20	8,212	0	0	29,554	20,127,035
令和2年度	0	0	16	6,512	0	0	29,607	20,322,609

国民健康保険の世帯数と被保険者数(由利本荘市市民課)

区 分 年 度	世帯数 (世帯)	被保険者数(人)		
		総数	一般	退職等
平成28年度末現在	11,346	18,675	17,817	858
平成29年度末現在	11,050	17,857	17,440	417
平成30年度末現在	10,720	17,059	16,928	131
令和元年度末現在	10,600	16,641	16,633	8
令和2年度末現在	10,542	16,384	16,384	0

国民健康保険料(税)の収納状況(由利本荘市市民課)

区 分 年 度	調定額(円)	収納額(円)	収納率(%)
平成28年度	1,496,027,194	1,414,937,914	94.58
平成29年度	1,645,832,488	1,564,224,012	95.04
平成30年度	1,624,062,202	1,549,945,095	95.44
令和元年度	1,564,486,428	1,492,708,201	95.41
令和2年度	1,566,675,000	1,507,037,709	96.19

※一般被保険者の現年度分のみ

国民健康保険療養の給付等内訳(由利本荘市市民課)

区 分 年 度	診 療 費							
	入院		入院外		歯科		小計	
	件数(件)	費用額(千円)	件数(件)	費用額(千円)	件数(件)	費用額(千円)	件数(件)	費用額(千円)
平成28年度	5,796	3,234,020	148,210	1,953,780	29,174	406,116	183,180	5,593,916
平成29年度	5,564	3,099,064	147,205	2,002,591	29,046	402,932	181,815	5,504,587
平成30年度	5,564	3,099,064	147,205	2,002,591	29,046	402,932	181,815	5,504,587
令和元年度	5,500	3,106,236	144,562	2,077,131	29,598	402,954	179,660	5,586,321
令和2年度	5,330	3,117,689	137,916	1,961,049	28,508	394,629	171,754	5,473,367

区 分 年 度	調剤		食事療養		訪問看護		合計	
	件数(件)	費用額(千円)	件数(件)	費用額(千円)	件数(件)	費用額(千円)	件数(件)	費用額(千円)
平成28年度	119,371	1,652,357	(5,705)	194,052	125	10,054	300,174	7,450,379
平成29年度	118,267	1,643,314	(5,561)	191,052	92	6,275	299,961	7,345,228
平成30年度	117,967	1,544,840	(5,328)	182,932	179	9,629	299,961	7,241,988
令和元年度	116,122	1,591,995	(5,247)	179,476	257	15,449	296,039	7,373,241
令和2年度	110,847	1,532,136	(5,041)	174,088	332	23,804	282,933	7,203,395

※一般被保険者分のみ

※食事療養の件数は再掲(診療費 入院に含まれている)

後期高齢者医療保険の被保険者数(由利本荘市市民課)

年 度	区 分	被保険者数(人)	うち 75歳未満(人) (障害認定者)
平成28年度末現在		14,971	317
平成29年度末現在		14,859	304
平成30年度末現在		14,888	308
令和元年度末現在		14,768	331
令和2年度末現在		14,430	327

後期高齢者医療保険料の収納状況(由利本荘市市民課)

年 度	区 分	調定額(円)	収納額(円)	収納率(%)
平成28年度		482,984,100	481,463,900	99.68
平成29年度		520,731,900	518,303,000	99.53
平成30年度		542,745,900	539,640,300	99.43
令和元年度		579,217,500	575,358,800	99.33
令和2年度		632,060,800	629,343,968	99.57

後期高齢者医療保険療養の給付等内訳(由利本荘市市民課)

年 度	区 分		診 療 費				小 計	
	入院		入院外		歯科			
	件数(件)	費用額(千円)	件数(件)	費用額(千円)	件数(件)	費用額(千円)	件数(件)	費用額(千円)
平成28年度	11,709	6,053,407	200,135	2,590,058	20,791	297,963	232,635	8,941,428
平成29年度	11,079	5,786,076	201,759	2,613,624	21,890	314,850	234,728	8,714,550
平成30年度	10,693	5,768,693	200,461	2,562,554	22,795	325,192	233,949	8,656,439
令和元年度	11,128	6,155,236	198,557	2,583,215	23,606	325,269	233,291	9,063,720
令和2年度	10,588	6,006,381	190,195	2,515,024	22,096	310,744	222,879	8,832,149

年 度	区 分		調 剤		食 事 療 養		訪 問 看 護		合 計	
	件数(件)	費用額(千円)	件数(件)	費用額(千円)	件数(件)	費用額(千円)	件数(件)	費用額(千円)	件数(件)	費用額(千円)
平成28年度	166,268	2,805,194	(10,498)	325,609	141	6,590	399,044	12,078,821		
平成29年度	167,904	2,822,234	(9,979)	303,334	137	7,829	402,769	11,847,947		
平成30年度	167,392	2,587,314	(9,699)	299,233	227	15,497	401,568	11,558,483		
令和元年度	166,764	2,905,583	(10,148)	317,909	338	19,325	400,393	12,306,537		
令和2年度	160,357	2,701,089	(9,735)	316,609	400	28,963	383,636	11,878,810		

※食事療養の件数は再掲

介護保険第1号被保険者数(由利本荘市長寿支援課:令和3年12月31日現在)

第1号被保険者数(人)	65歳以上75歳未満	13,725
	75歳以上	14,220
	計	27,945

※適用除外対象者除く

要介護(要支援)認定者数(由利本荘市長寿支援課:令和3年12月31日現在)

(単位:人)

	要支援1	要支援2	要介護1	要介護2	要介護3	要介護4	要介護5	計
第1号被保険者	344	635	1,058	1,293	1,014	797	554	5,695
65歳以上 75歳未満	56	81	100	141	86	53	50	567
75歳以上	288	554	958	1,152	928	744	504	5,128
第2号被保険者 (65歳未満)	6	10	18	22	15	10	6	87
総 数	350	645	1,076	1,315	1,029	807	560	5,782

健康診査実施状況（秋田県由利地域振興局福祉環境部(由利本荘保健所)）

乳児(4ヶ月児)

区分 年度	対象人員 (人) (A)	受診人員 (人) (B)	受診率 (%) (B)／(A)	健診結果			有所見率 (%) (C)／(B)
				正常 (人)	所見あるも 正常 (人)	所見あり (人) (C)	
平成28年度	459	456	99.3	358	29	69	15.1
平成29年度	394	394	100.0	322	21	51	12.9
平成30年度	408	408	100.0	304	42	62	15.2
令和元年度	337	336	99.7	256	19	61	18.2
令和2年度	386	356	92.2	238	39	79	22.2

幼児(1歳6ヶ月児)

区分 年度	対象人員 (人) (A)	受診人員 (人) (B)	受診率 (%) (B)／(A)	健診結果			有所見率 (%) (C)／(B)
				正常 (人)	所見あるも 正常 (人)	所見あり (人) (C)	
平成28年度	444	444	100.0	369	15	60	13.5
平成29年度	473	473	100.0	409	16	48	10.1
平成30年度	396	390	98.5	348	9	33	8.5
令和元年度	394	389	98.7	340	20	29	7.5
令和2年度	432	418	96.8	335	17	66	15.8

幼児(3歳児)

区分 年度	対象人員 (人) (A)	受診人員 (人) (B)	受診率 (%) (B)／(A)	健診結果			有所見率 (%) (C)／(B)
				正常 (人)	所見あるも 正常 (人)	所見あり (人) (C)	
平成28年度	532	529	99.4	452	13	64	12.1
平成29年度	483	462	95.7	389	13	60	13.0
平成30年度	438	433	98.9	381	18	34	7.9
令和元年度	428	426	99.5	359	13	54	12.7
令和2年度	449	432	96.2	330	32	70	16.2

医療施設数と病床数の状況（秋田県由利地域振興局福祉環境部（由利本荘保健所））

区分 年	病 院						一般診療所		歯科診療所	
	施設数	病 床 数					施設数	病床数	施設数	
		一般	療養	結核	精神	感染症				計
平成29年3月31日現在	6	1,333	50	6	240	4	1,633	64	118	30
平成30年3月31日現在	6	1,331	50	6	228	4	1,619	63	118	30
平成31年3月31日現在	6	1,331	50	6	228	4	1,619	61	65	29
令和2年3月31日現在	6	1,331	50	6	205	4	1,596	62	65	29
令和3年3月31日現在	6	1,331	50	6	205	4	1,596	61	65	29

主要死因調（秋田県由利地域振興局福祉環境部（由利本荘保健所））

区分 年	第1位		第2位		第3位		第4位		第5位	
	死因	死亡数(人) 割合(%)	死因	死亡数(人) 割合(%)	死因	死亡数(人) 割合(%)	死因	死亡数(人) 割合(%)	死因	死亡数(人) 割合(%)
平成27年	悪性 新生物	253 22.9	心疾患	163 14.8	脳血管 疾患	134 12.1	肺炎	90 8.2	不慮の 事故	55 5
平成28年	悪性 新生物	320 26.7	心疾患	163 13.6	脳血管 疾患	150 12.5	肺炎	94 7.8	老衰	64 5.3
平成29年	悪性 新生物	277 23.4	心疾患	192 16.2	脳血管 疾患	127 10.7	老衰	78 6.6	肺炎	73 6.2
平成30年	悪性 新生物	307 25.8	心疾患	185 15.5	脳血管 疾患	140 11.7	老衰	88 7.4	誤嚥性 肺炎	64 5.4
令和元年	悪性 新生物	313 25.6	心疾患	176 14.4	老衰	103 8.4	脳血管 疾患	102 8.3	誤嚥性 肺炎	56 4.6

警察・消防

- ・ 交通事故発生件数
- ・ 交通事故死者数
- ・ 交通事故傷者数
- ・ 年別火災状況
- ・ 救急車出場件数及び搬送人員

交通事故発生件数(由利本荘警察署:令和3年交通事故のあらまし)

(単位:件)

年 地域	平成24年	平成25年	平成26年	平成27年	平成28年	平成29年	平成30年	令和元年	令和2年	令和3年
本 荘	103	83	64	58	66	59	92	71	57	50
矢 島	8	5	6	4	3	2	4	3	4	3
岩 城	8	11	12	12	8	9	11	10	12	8
由 利	10	5	4	4	2	2	3	2	1	2
大 内	6	6	4	5	2	2	6	11	2	7
東 由 利	6	7	2	1	4	4	1	3	2	1
西 目	12	5	11	7	7	9	4	9	7	6
鳥 海	8	3	3	3	9	6	1	2	1	1
計	161	125	106	94	101	93	122	111	86	78

交通事故死者数(由利本荘警察署:令和3年交通事故のあらまし)

(単位:人)

年 地域	平成24年	平成25年	平成26年	平成27年	平成28年	平成29年	平成30年	令和元年	令和2年	令和3年
本 荘	2	2	1	3	0	1	1	2	2	2
矢 島	0	0	0	1	0	0	0	0	0	0
岩 城	0	4	0	0	0	0	0	0	0	1
由 利	1	0	0	0	0	0	1	0	0	0
大 内	0	0	0	1	1	0	0	1	0	0
東 由 利	0	2	0	0	0	1	0	1	0	0
西 目	0	0	0	0	0	1	0	1	0	0
鳥 海	0	1	0	0	0	0	0	0	0	1
計	3	9	1	5	1	3	2	5	2	4

交通事故傷者数(由利本荘警察署:令和3年交通事故のあらまし)

(単位:人)

年 地域	平成24年	平成25年	平成26年	平成27年	平成28年	平成29年	平成30年	令和元年	令和2年	令和3年
本 荘	120	105	75	65	79	78	110	90	67	54
矢 島	9	6	6	6	5	4	4	5	5	3
岩 城	14	12	16	13	16	13	14	15	18	9
由 利	11	5	6	4	2	2	6	2	1	3
大 内	6	10	6	5	2	2	6	14	2	8
東 由 利	9	12	2	1	4	5	1	2	4	1
西 目	17	6	15	9	9	10	6	10	9	7
鳥 海	9	2	4	5	12	8	1	3	1	0
計	195	158	130	108	129	122	148	141	107	85

年別火災状況(由利本荘市消防本部:令和2年版消防年報)

区分 年別	件数	火災種別						焼損棟数				焼損面積			死者 (人)	傷者 (人)	損害額 (千円)
		建物	林野	車両	船舶	航空機	その他	全焼	半焼	部分焼	ぼや	建物(m ²)		林野 (a)			
												床面積	表面積				
昭和51年	74	42	20			12	22	3	25		3,048		718	1	8	73,319	
昭和52年	67	43	12	3		9	15	4	33		2,343		119	1	6	55,376	
昭和53年	100	46	19	4		31	24	4	41		4,201		1,699	2	14	127,543	
昭和54年	70	45	10	2		13	28	6	28		4,406		1,667	3	4	170,648	
昭和55年	72	45	14	4		9	23	4	22		3,380		919	1	7	136,170	
昭和56年	48	34	7	1		6	18		22		2,544		251		6	149,882	
昭和57年	50	25	12	2		11	13	3	16		2,639		99	7	5	142,498	
昭和58年	65	41	13	3		8	28	6	19		5,847		3,000		5	356,798	
昭和59年	61	32	17			12	14	3	25		2,159		116	1	3	54,216	
昭和60年	55	37	9	1		8	21	9	31		4,710		140	2	7	165,157	
昭和61年	71	46	8	5		12	18	4	35		3,376		772	2	12	170,911	
昭和62年	61	27	17	3		14	8	1	24		1,532		1,035	7	6	88,821	
昭和63年	58	35	9	1	2	11	19	4	30		1,984		141	4	11	110,999	
平成元年	61	39	7	2		13	23	5	34		3,214		171	6	10	194,664	
平成2年	43	26	7	2		8	14	2	13		2,985		69	2	5	217,456	
平成3年	41	26	4	3		8	25	2	25		3,813		12	4	8	154,969	
平成4年	21	15	2	3		1	10	1	9		1,593		102	1	3	123,663	
平成5年	29	18	4	4		3	8	3	9		1,460		30		2	60,364	
平成6年	47	25	6	3		13	12	5	14		3,396		22	1	7	334,902	
平成7年	35	26	5	2		2	17	2	14	3	3,207	4	13	1	8	141,330	
平成8年	29	16	5	4		4	11	1	8	4	1,425	39	351	1	1	92,177	
平成9年	59	31	9	7	1	11	15	4	17	2	2,066	642	218	3	6	183,020	
平成10年	46	29	8	1		8	15	3	18	7	1,695	217	276	1	5	272,855	
平成11年	62	40	9	7		6	24	9	31	7	4,530	344	358	3	6	385,497	
平成12年	42	21	5	6	1	9	17	1	14	6	2,454	133	3	2	2	90,560	
平成13年	67	31	11	5		20	11	1	7	16	1,733	1,126	547	3	4	569,228	
平成14年	31	17	6	6		2	15	1	13	6	2,696	171	153	4	4	62,379	
平成15年	46	24	4	7	1	10	10	1	11	12	1,578	285	29	5	9	61,799	
平成16年	47	25	7	5		10	9	4	10	9	1,700	352	93		5	88,345	
平成17年	31	21	1	3		6	11	2	6	7	1,169	204		1	2	75,736	
平成18年	33	22	1	6		4	14	1	11	9	2,300	249	4	8	3	116,162	
平成19年	27	15	2	5		5	12	2	3	3	1,404	14	21	2	3	67,250	
平成20年	38	19	7	4		8	12		11	9	1,547	48	673	4	8	427,761	
平成21年	47	24	10	3		10	10	5	6	10	1,583	19	92	5	4	67,380	
平成22年	19	11	1	2		5	8	1	3	4	1,551	109	20	1	7	67,266	
平成23年	31	20	3	3		5	12	3	13	9	2,129	207	11		6	193,293	
平成24年	37	20	7	7		3	4	2	12	5	975	25	27		7	53,222	
平成25年	28	14	2	1		11	14	4	7	4	2,546	282	17	1	3	82,107	
平成26年	23	8	4	7	1	3	5	2	5	5	590	115	127	4		29,057	
平成27年	20	10	3	1		6	11		10	2	1,592	244	29	5	1	61,705	
平成28年	26	6	9	6		5	2		3	5	217	8	129	3	5	7,878	
平成29年	20	10	4	6			9		8	2	1,642	87	112	1	2	73,810	
平成30年	19	12		2		5	7		2	5	1,201	6		1	3	40,253	
令和元年	28	11	5	6		6	2	1	7	5	429	37	991	1	8	50,866	
令和2年	28	16	3	2		7	16	5	12	5	2,542	68	1,006		6	276,698	

※ 平成7年1月1日以降火災報告取扱要領の改正により、爆発及びぼやを加え、建物焼損面積について床面積と表面積に分類する。
 ※ この統計表は、平成17年3月22日、1市7町合併により日本荘地区消防事務組合、旧矢島地区消防組合、各消防本部の件数等を合算したものである。

救急車出場件数及び搬送人員(由利本荘市消防本部:令和元年消防年報) R2.1.1~R2.12.31

[事故種別]

	合計	火災	自然災害	水難	交通	労働災害	運動競技	一般負傷	加害	自損行為	急病	その他
出場件数(件)	2,831	6	0	2	175	27	11	360	5	30	1,861	354
搬送人員(人)	2,644	5	0	2	165	27	11	338	4	23	1,738	331

[曜日別出場状況]

(単位:件)

計	日曜日	月曜日	火曜日	水曜日	木曜日	金曜日	土曜日
2,831	398	430	420	401	403	372	407

[月別救急活動状況]

(単位:件)

合計	1月	2月	3月	4月	5月	6月	7月	8月	9月	10月	11月	12月
2,831	246	234	206	185	220	230	238	269	210	254	261	278

[年齢区分別・傷病程度別]

(単位:人)

合計	年齢区分別					傷病程度別				
	新生児 0~28日	乳幼児 29日~6歳	少年 7歳~17歳	成人 18歳~64歳	老人 65歳以上	死亡	重症	中等症	軽症	その他
2,644	9	43	43	652	1,897	128	559	994	963	0

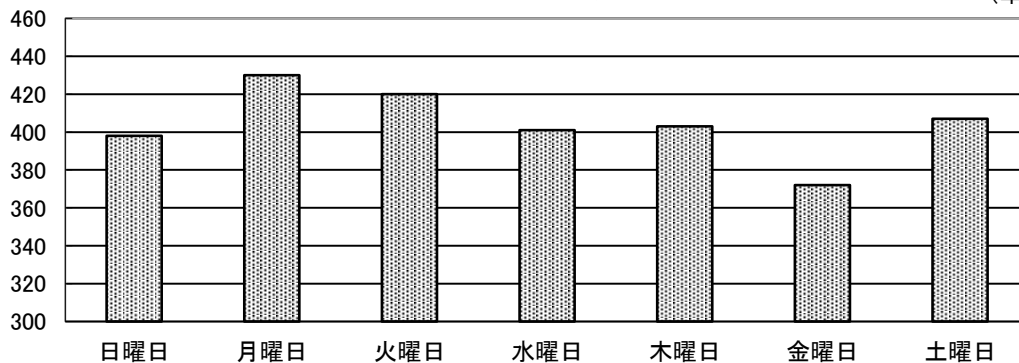
[急病に係る疾病分類別]

(単位:人)

合計	循環系		消化器系	呼吸器系	精神系	感覚系	泌尿器系	新生物	その他	症状兆候 診断名 不明確の 状態
	脳疾患	心疾患								
1,738	192	146	159	134	59	85	85	67	304	507

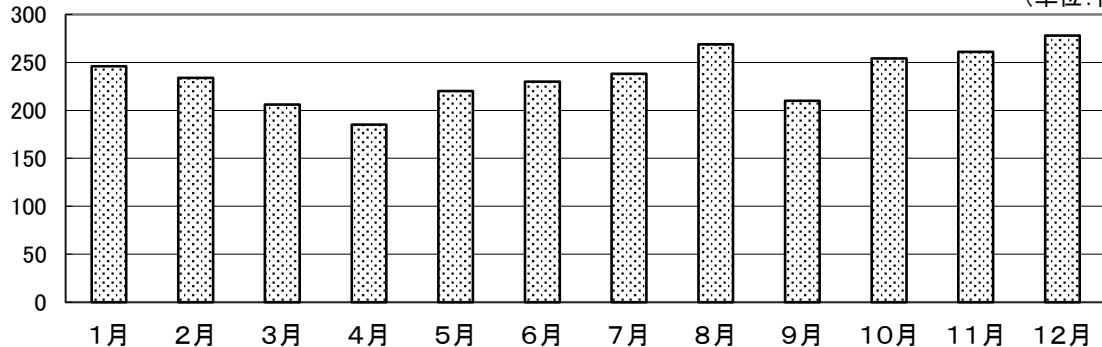
[曜日別出場状況]

(単位:件)



[月別救急活動状況]

(単位:件)



由利本荘市の統計

令和3年度版

令和4年3月 発行

編集・発行 由利本荘市企画財政部
総合政策課統計班

由利本荘市尾崎17番地
TEL 0184-24-6227
FAX 0184-23-1322