

いわき

意和氣の力と心でチャレンジ!

Chance Change Charge Challenge

由利本荘市立岩城中学校

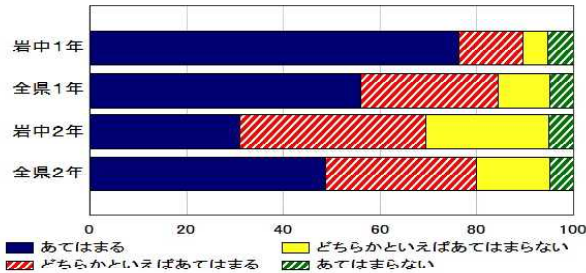
No. 51

平成30年1月19日

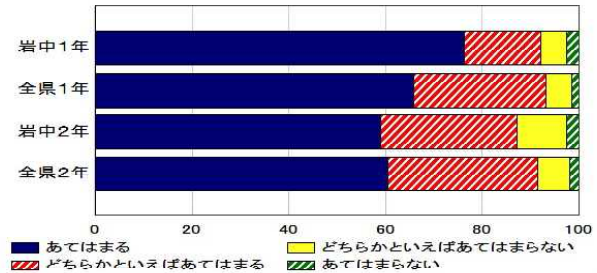
県学習状況調査 II

…No.50の続き…

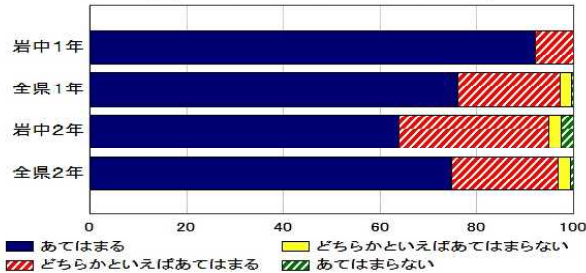
将来の夢や希望をもっている



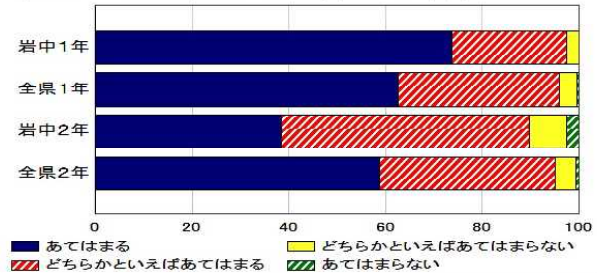
学校が楽しい



人の役に立つ人間になりたいと思う



普段の生活や社会に出て役立つよう、勉強したい



※質問紙を全体的にみると統計上ではありますが、1年生は自己肯定感が高く、比較的県より良好な傾向がある一方、2年生はこれまでの岩中生と同様に自己肯定感が県より低いということがわかります。各設問や質問紙の諸項目の結果を真摯に受け止め、一人一人の特質と向き合い、残りは少ないのですが、よりよい教育運営をしていきたいと考えております。ご家庭でも、子どもたちの健やかな成長のためにご協力の程をお願いいたします。

岩中生の活躍!

第58回秋田県児童生徒美術展

【優良】

3年 * * * *



【佳作】

- | | |
|------------|------------|
| 3年 徳山 * * | 3年 今野 * * |
| 3年 田口 * * | |
| 2年 堀井 * * | 2年 金森 * * |
| 2年 佐々木 * * | 2年 佐々木 * * |
| 1年 進藤 * * | 1年 金森 * * |
| 1年 味形 * * | 1年 鈴木 * * |

インフルエンザに警戒!

由利本荘市医師会からの情報(抜粋)

由利本荘医師会感染症担当理事

由利組合総合病院 * * * *

1月14日までの7日間で、81名のインフルエンザ患者が発生しました。内訳は、A型59名、B型22名でした。前の週に比べてA型の増加があり、集団発生も拡大しています。今後、最大の流行期に入りますので、手洗い、うがい、マスク着用などの基本的な対策を取るようしてください。もし、咳が出たら咳エチケットも忘れないでください。

今回のワクチンの中には、A型が2009AH1/N1と香港型、そしてB型2株の4種類が入っていて、すべて国産です。ワクチン希望のかたは、抗体が上昇するまで2週間はかかりますので、その点を了解の上、接種をしてください。

前期選抜志願倍率発表

公立高校入試の前期選抜願書受付が締め切られ、18日に各校の志願倍率が発表されました。いよいよ入試本番です。3年生の中には、すでに私立高校等の受験に挑戦し、合格した人もいます。前期選抜試験に挑戦する生徒たちは、放課後の時間を利用して、面接練習等に励んでいます。前期選抜試験は自己推薦方式による出願です。ですから、自分は何ぞこの高校(科)を志望したのか、自分の将来の夢や希望・目標は何か、夢と高校の関連、自分のよさはどんなところか、中学校で学んだことなど、面接や作文を通して自分を果敢にアピールします。本校の特色である三本柱、ノーチャームで培った自問する心、諦めない氣力、4つのCH等々、自分自身をよく見つめ、思いの丈を伝えられるように表現してほしいと思います。公立高校前期選抜入学試験は、30日(火)に行われます。秋田市と本荘由利地区の出願状況は次のとおりです。

高校	科	定員	募集人員	志願者数	倍率	増減
秋田西	普通	175	40	44	1.10	4
金足農業	生物資源	35	11	20	1.82	9
	環境土木	35	11	15	1.36	4
	食品流通	35	11	11	1.00	0
	造園緑地	35	11	15	1.36	4
	生活科学	35	11	16	1.45	5

高校	科	定員	募集人員	志願者数	倍率	増減
秋田	普・理	275	28	50	1.79	22
秋田北	普通	240	30	35	1.17	5
秋田南	普通	240	24	37	1.54	13
秋田中央	普通	210	35	46	1.31	11
新屋	普通	175	40	46	1.15	6
秋田工業	機械	70	21	26	1.24	5
	電気エネルギー	35	11	11	1.00	0
	土木	35	11	14	1.27	3
	建築	35	11	11	1.00	0
	工業化学	35	11	13	1.18	2
秋田商業	商業	240	72	88	1.22	16
秋田明徳館	(定)普1	70	21	27	1.29	6
	(定)普2	35	11	9	0.82	-2
	(定)普3	35	11	4	0.36	-7
本荘	普通	240	30	37	1.23	7
	(定)普通	35	7	0	0.00	-7
由利	普理国	175	43	46	1.07	3
由利工業	機械	35	11	6	0.55	-5
	電気	35	11	4	0.36	-7
	環境システム	35	11	11	1.00	0
	建築	35	11	8	0.73	-3
矢島	普通	70	10	0	0.00	-10
西目	総合学科	140	42	44	1.05	2
仁賀保	普通	80	15	7	0.47	-8
	情報メディア	35	5	0	0.00	-5



学校と家庭・地域をつなぐ架け橋です！学校経営・運営等についてご意見・ご感想等…何でも結構です。校報「いわき」に掲載することを前提としてください。みなさんとともに学校経営・運営&子育てについて考えていきたいと思ひます。

.....

.....

.....

.....

.....

.....

※1月31日(水)頃まで、学級担任を通して校長へお願いします！

*地域の方は近くの生徒を通じて学校に届けてくださっても結構です！

(1. 2. 3.) 年 (←お子さんの学年を○印)

↓地域の方

記入された方のお名前 () () ()