

学校教育目標 『 人間性を磨き たくましく生きる生徒の育成 』 「自主 創造」



いわき

意和氣の**心**と**心**で**チャレンジ!**

Chance Change Charge Challenge

由利本荘市立岩城中学校

No. 45

平成29年12月15日

LIFE 発表会



14日(木) 今年度のLIFE発表会を行いました。全校生徒が、10の会場に分かれ学年オープンの発表会形式で行いました。本校では、「総合的な学習

の時間」を「LIFE」と呼んでいます。「LIFE」の時間では、それぞれの学年テーマに基づいて、生徒自らが課題を設定・追究し、解決する力を身に



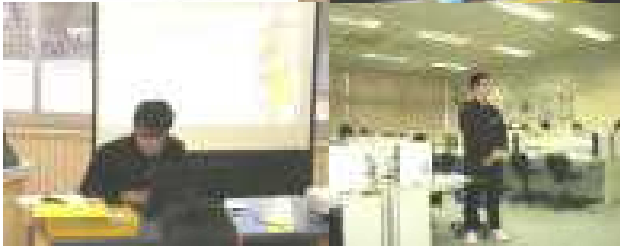
付けることをねらいとしています。生徒たちは、課題設定の理由や、その課題について調べたこと・発見したことなどをまとめ、プレゼンテーションソフトを使ったりして発表しました。学年の大きなテーマ

は、1年生：「地域に生きる」、2年生：「社会に生きる」、3年生：「自分らしく生きる」です。



LIFEで培った学ぶ力が「生きる力」へとつながることを期待しています。当日はたくさんの保護者の皆様と学校運営協議会の方々も参観してくださいました。





第37期 応援団組織決定



岩中の伝統が着々と2年生に引き継がれていきます。第37期の新生徒会は既に始動していますが、第37期の応援団も組織されました。「氣力は諦めない気持ち！氣力は人を思うことで強くなれる。また、思われることでもっと強くなれる。」と、ことある毎に話しています。デビューは受験生激励会です。新団旗のもとに、氣力を高めるためにも第37期応援団の皆さん、よろしくお祈りします。

団 長	東海林 **	
統制部長	佐々木 **	
団 旗	金森 **	佐々木 **
太 鼓	佐々木 **	
天 地 人	佐々木 **	佐々木 **
三三七拍子	堀井 **	
エ ー ル	藤本 *	佐藤 *
	鈴木 **	相田 *
	味形 **	三浦 **

岩中生の活躍!

岩城ウィンターカップ バスケットボール大会

平成28年12月9日(土)岩城総合体育館

第1試合 岩城中 71-44 天王中

第2試合 岩城中 98-44 稲川中

第3試合 岩城中 59-58 羽後中

優勝

【最優秀選手賞】
浅野 **



第58回 秋田県児童生徒美術展

【優良賞】

※○内数字は学年

平面：大山 **③

※優良賞作品は、秋田市文化会館に展示されます。
7月6日(土)~9日(火)10:00~17:00

【佳 作】 平面：

徳山 **③ 今野 **③ 田口 **③

金森 **② 堀井 **② 佐々木 **②

佐々木 **② 進藤 **① 味形 **①

金森 **① 鈴木 **①

漢 字 検 定

【準2級】

鈴木 **③

【3 級】

今野 **③ 白井 **③ 徳山 **③

中村 **③ 吉田 **③ 佐々木 **③

橋本 **③ 佐々木 **② 松坂 **②

【4 級】

石井 **③ 永澤 **③ 今野 **②

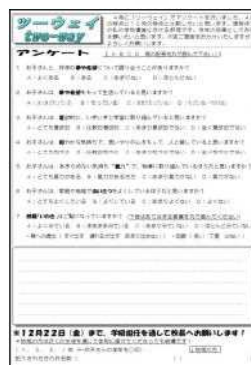
今野 **② 佐々木 **② 佐々木 **②

山田 **②

【5 級】

遠藤 **② 丸山 **① 渡邊 **①

ツウウェイ two-way



「ツウウェイ」アンケートを配布しました。私の学校経営・運営における評価です。師走でお忙しい時期、さらにはたくさんの諸調査等もある中ではありますが、よろしくお祈りします。
〆切は**12月22日(金)**です。

ツウエイ two-way

4月に「ツウエイ」でアンケートを行いました。4月の時点と12月の時点と比較したいと思います。現時点での私の学校運営における評価です。今年の結果としてお答えをしたいと思います。大変ご面倒をおかけいたしますが、よろしくお願いいたします。

アンケート

【A、B、C、D等の記号を丸で囲んで下さい!】

1 お子さんと、将来の**夢や希望**について語り合うことがありますか？

A：よくある B：ある C：あまりない D：ほとんどない E：全くない

2 お子さんは、**夢や希望**をもって生活していると思いますか？

A：はっきりもっている B：もっている C：あまりもっていない D：もっていない E：わからない

3 お子さんは、**意欲的に**、いきいきと学習に取り組んでいると思いますか？

A：とても意欲的 B：比較的意欲的 C：あまり意欲的でない D：全く意欲的でない E：わからない

4 お子さんは、**和やかな**気持ちで、思いやりの心をもって、人と接していると思いますか？

A：とても和やか B：比較的和やか C：あまり和やかでない D：全く和やかでない E：わからない

5 お子さんは、あきらめない気持ち“**氣力**”で、物事に取り組んでいるほうだと思いますか？

A：とても氣力がある B：氣力がある方だ C：あまり氣力がない D：氣力がない E：わからない

6 お子さんは、家庭や地域で**あいさつ**や**返事**をよくしているほうだと思いますか？

A：とてもよくしている B：よくしている C：あまりよくない D：よくない E：わからない

7 **校報「いわき」**はご覧になっていますか？（下段はあてはまる言葉を丸で囲んでください）

A：よくみている B：まあまあみている C：あまりみていない D：ほとんどみていない

☆親への提出（すぐ出す 遅れるが出す あまり出さない） ☆回数（多い 丁度 少ない）

※12月22日（金）まで、学級担任を通して校長へお願いします！

*地域の方は近くの生徒を通じて学校に届けてくださっても結構です！

（ 1. 2. 3. ）年（←お子さんの学年を○印）

↓地域の方

記入された方のお名前（

）（

）