

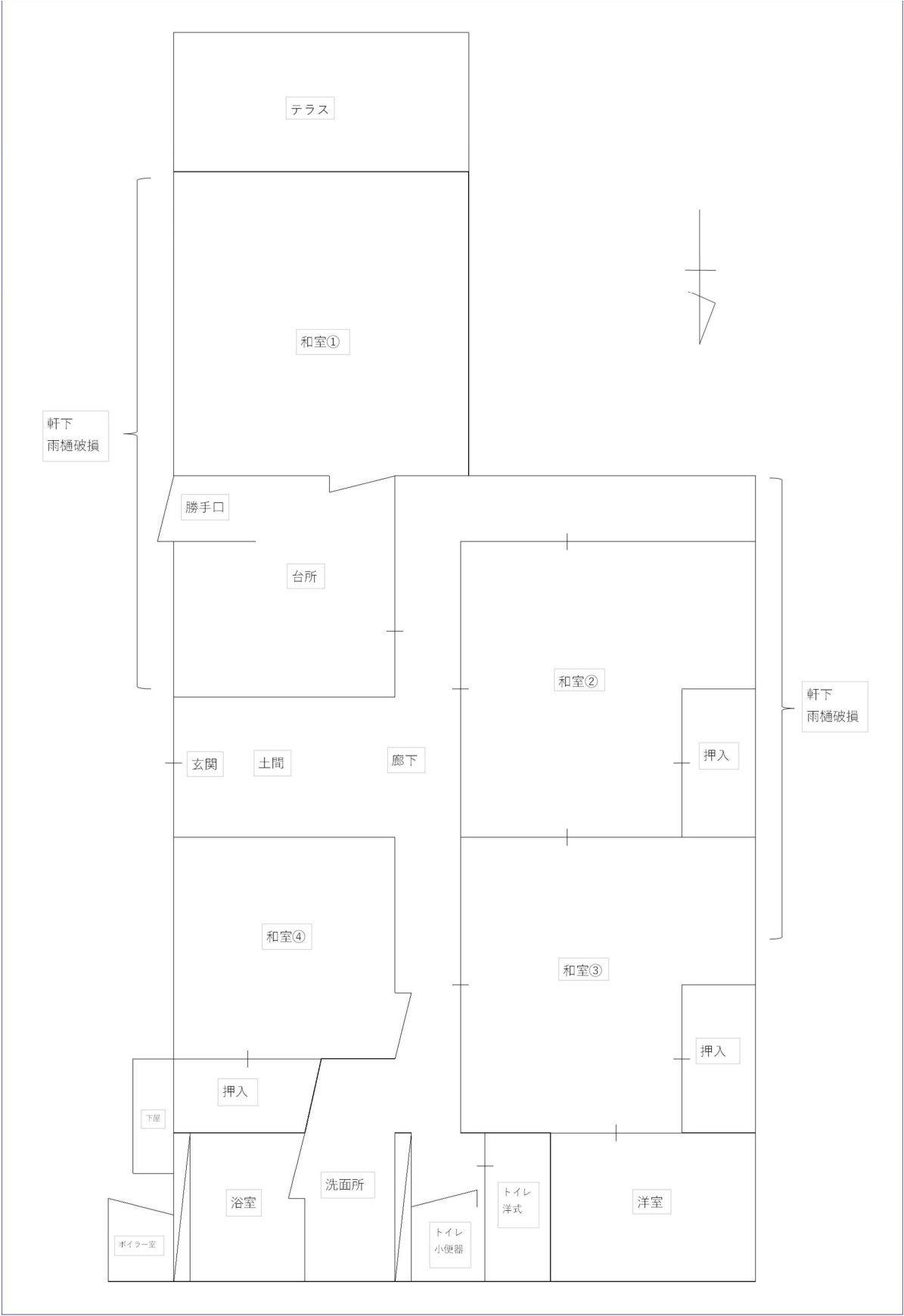
(注) 地図に準ずる図面は、土地の区画を明確にした不動産登記法所定の地図が備え付けられるまでの間、これに代わるものとして備え付けられている図面で、土地の位置及び形状の概略を記載した図面です。

請 求 部 分	所 在		由利本荘市御門				地 番		264番	
出 縮 力 尺	1/600	精 度 区 分		座 標 系 番 号 又 は 記 号		分 類	地図に準ずる図面		種 類	旧土地台帳附属地図
作 成 年 月 日					備 付 年 月 日 (原図)				補 記 事 項	方位不明

これは地図に準ずる図面に記録されている内容を証明した書面である。

令和7年10月23日
秋田地方務局本荘支局
請求番号：7-1
(1/1)
登記官

公用



公売建物間取り図

※職員が内部を簡易計測して作成したものです。正確ではありません。



未登記物置間取り図

※職員が内部を簡易計測して作成したものです。正確ではありません。