

ひと
おうちの人と
さがしてね。

せん きよ 選挙のまちがいさがし

せん きよ とうじつ うえ え した え
～いよいよ選挙当日。上の絵と下の絵でちがうところが5つあるよ。さがしてみよう！～

え
ただしい絵



え
まちがいの絵



きみ み こた うらめん
君はいくつ見つけれられたかな？ 答えは裏面にあるよ！


あなたの背中を見て、将来子どもたちも投票へ

～子どもと一緒に選挙にいこう～



ねんご 〇〇年後

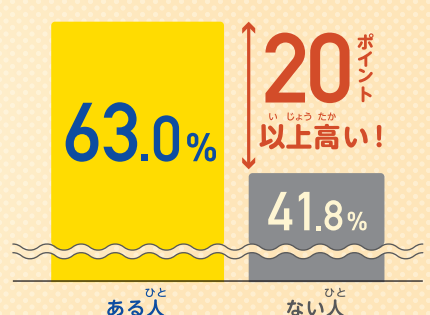
明るい選挙のイメージキャラクター選挙のめいすいくん



一緒に投票所に入場できるのは、18歳未満の子どもです。

右のグラフのとおり、親子連れ投票は子どもの将来の投票につながっています。

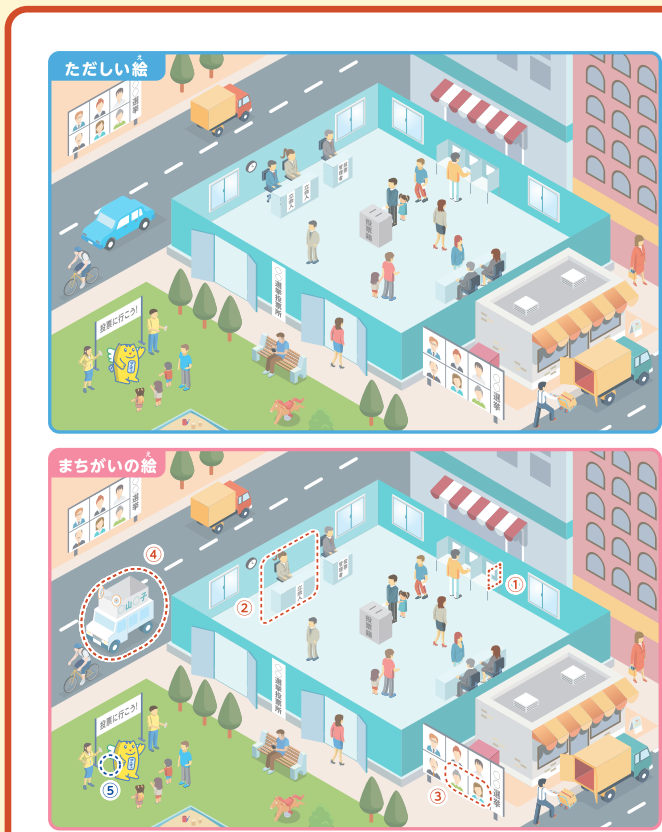
子どもの頃に親の投票についていったことのある人・ない人の投票参加の比較



63.0% ↑ 20ポイント以上高い! ↓ 41.8%

ある人 ない人

※H28参院選後の総務省「18歳選挙権に関する意識調査」(18～20歳までの男女3,000人に行ったインターネット調査より)



まちがいさがしの答えと解説

- ① 記載台の仕切りが一箇所足りないよ!
投票の秘密をまもるために、ほかの人からみえない工夫がされているよ。
 - ② 投票に立ち会っている人の数が違うよ!
投票所には、正しく投票がおこなわれるように、投票管理者1人と投票立会人が2人以上いないといけないんだ。
 - ③ ポスターの順番が違うよ!
ポスターは、どの掲示板でも同じ順番(位置)となっているよ。順番は、立候補の届出の受付順(複数の人が受付開始前にきたときは「くじ」)で決まるんだ。
 - ④ 選挙カーを使って選挙運動がおこなわれているよ!
投票日当日は、選挙運動ができない決まりになっているんだ。
 - ⑤ 『めいすいくん』の『かぎ』がないよ!
めいすいくんは投票箱をモチーフにしたキャラクターで、本物の投票箱と同じように『かぎ』がついているよ。
- つぎ 選挙では、自分の目で確かめてみよう!