

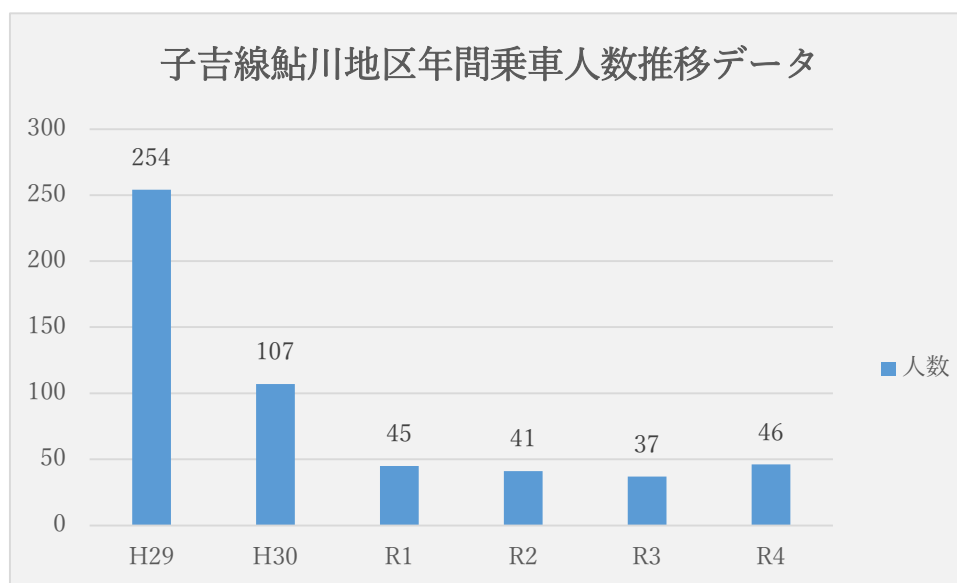
【協議案件】

議案第1号 本荘地域「子吉線」の路線変更について

提示する協議案件につきまして、下記のとおり説明いたします。

＜経緯＞

- ◆ 平成29年10月より、由利地域鮎川地区の要望を受け、既に運行を開始していた本荘地域の「子吉線」を延伸し、運行を開始した。
年間2,000人の利用を見込んで運行を開始したが、初年度で254人、次年度には107人と、運行開始直後から利用者は減少傾向にあり、運行開始1年半を経過すると一月あたり5名程度の乗車に落ち込んでしまっている。



- ◆ 令和4年度より沿線地域との対話会を重ねた結果、コミュニティバスの利用が今以上に伸びる可能性はなかったことから、「地域の互助による輸送」として「乗り[逢い]交通事業」へ移行することにし、「子吉線」鮎川地区への延伸部分の廃止を決定した。

＜変更内容＞

- 「子吉線」の鮎川地区延伸部分の路線を廃止し、「子吉線」の運行経路を「玉ノ池」まで短縮することとする。

議案第 1 号

本荘地域「子吉線」の路線変更について

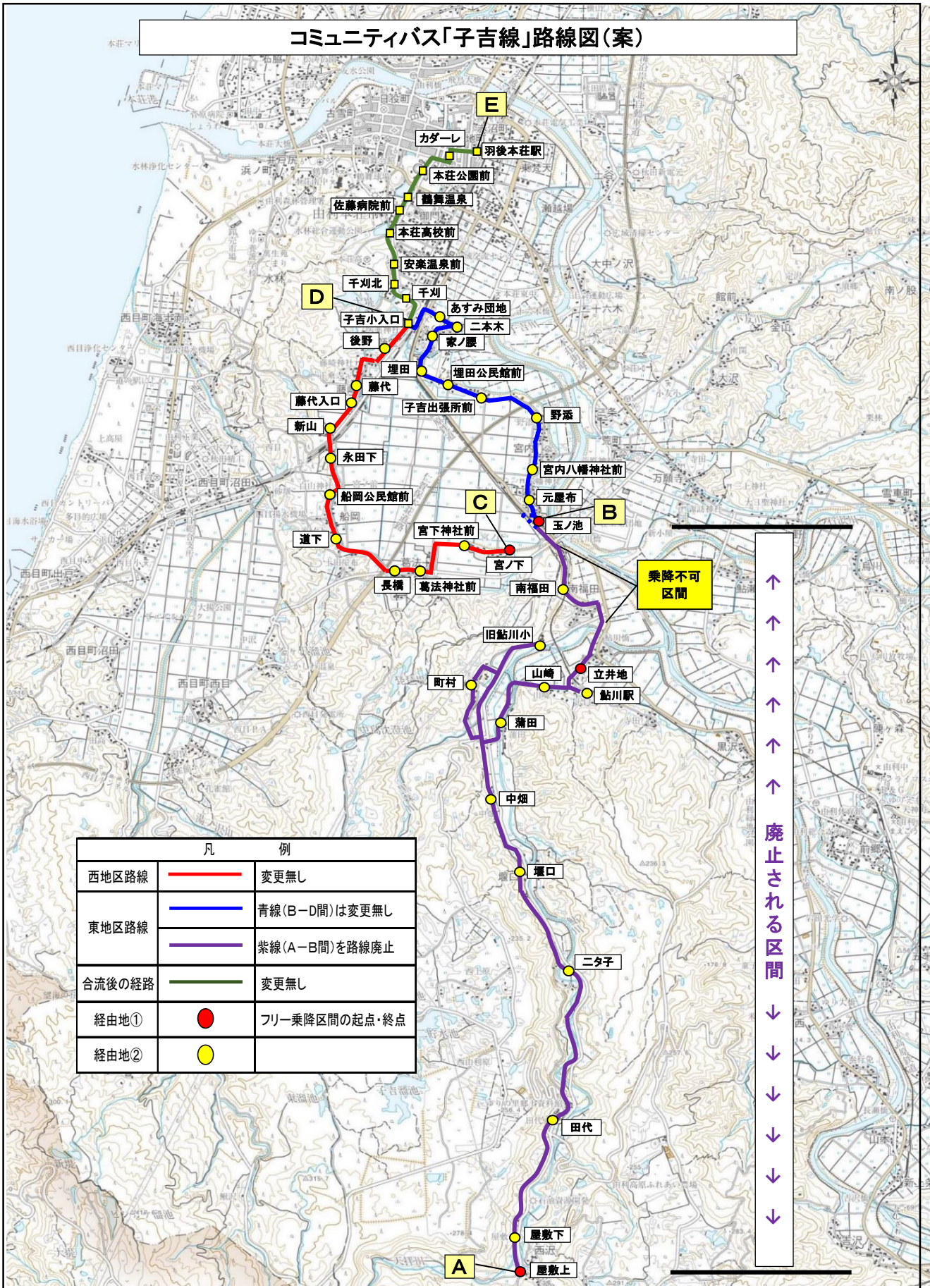
(1) 変更点

①由利地域（鮎川）への延伸部分を廃止する。







(2) 変更内容

背 景	○平成29年10月から延伸している由利地域内の区間（屋敷上ー玉ノ池）を廃止する。利用減少に伴い、廃止について沿線の町内会と協議により決定。
総 距 離	【西地区路線】 9.3 km ※変更無し 【東地区路線】 鮎川を経由した場合 (上り) 23.3 km (下り) 23.5 km 鮎川を経由しない場合 ※変更無し (上り) 8.1 km (下り) 8.3 km
所要時間	【西地区路線】 片道 約33分 ※変更無し 【東地区路線】 鮎川を経由した場合 (上り) 49分 (下り) 50分 鮎川を経由しない場合 ※変更無し (上り) 29分 (下り) 30分
運 賃	・大人（中学生以上） 本荘(子吉)地区内200円、鮎川地区内200円 地区を跨ぐ場合400円 ・小学生以下 本荘(子吉)地区内100円、鮎川地区内100円 (未就学児無料) 地区を跨ぐ場合200円
便 数	土日、祝日を除く「平日運行」 1日 7便 【西地区路線】 月・木曜日 【東地区路線】 火・金曜日 (7便のうち4便を鮎川地区へも運行) ※年末年始の12/31～1/3は運休
停留所数	【西地区路線】 21カ所 【東地区路線】 20カ所 (本荘(子吉)地区：20カ所、 鮎川地区13カ所)
変 更 日	令和6年4月1日 (月)

コミュニティバス「子吉線」路線図(案)



凡 例	
西地区路線	変更無し
東地区路線	青線(B-D間)は変更無し 紫線(A-B間)を路線廃止
合流後の経路	変更無し
経由地①	フリー乗降区間の起点・終点
経由地②	

凡 例		
西地区路線		変更無し
東地区路線		青線(B-D間)は変更無し
		紫線(A-B間)を路線廃止
合流後の経路		変更無し
経由地①		フリー乗降区間の起点・終点
経由地②		

【協議案件】

議案第2号 乗り[逢い]交通事業の実施について（由利地域西沢地区）

提示する協議案件につきまして、下記のとおり説明いたします。

—<経緯>—

- ◆ 西沢地区には市コミュニティバス「子吉線」が毎週火曜日のみ延伸運行しているが、令和6年3月31日（日）に延伸運行が廃止となる。
- ◆ 高齢化や過疎化が進み、運転免許の自主返納や独居世帯などの住民が増えている中、生まれ育った地域で安心して暮らしていけるよう、住民の外出を支援するため、本事業を実施するもの。

—<議案内容>—

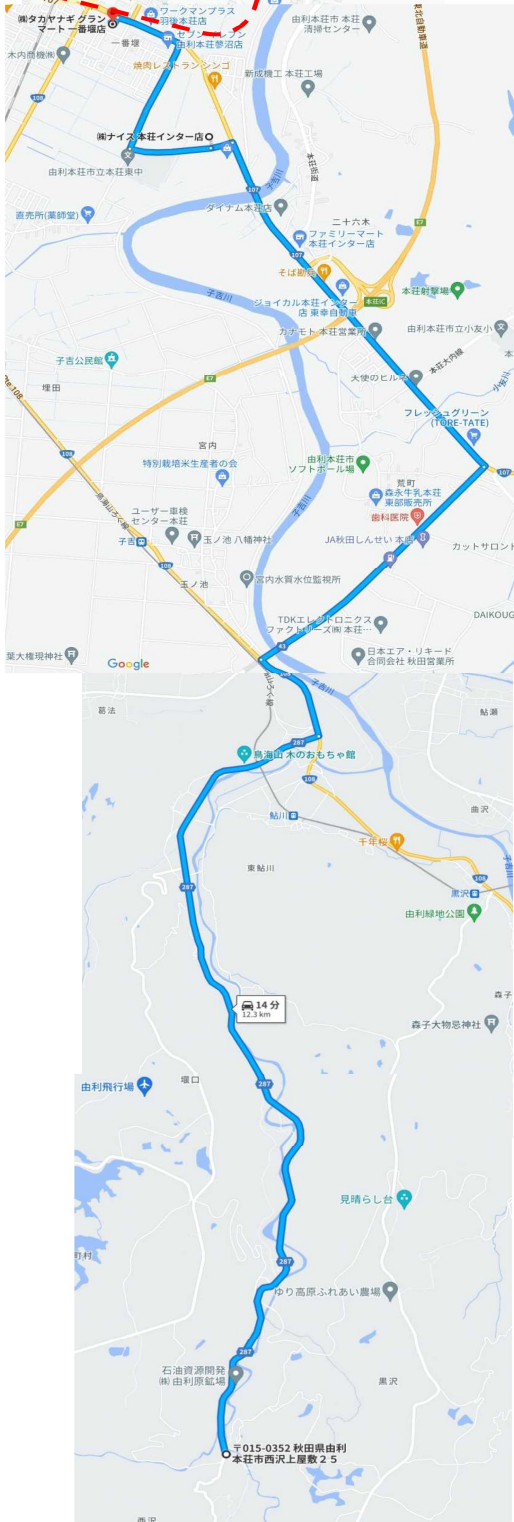
- 令和6年4月1日（月）より由利地域西沢地区において乗り[逢い]交通事業を実施するもの。

【運行の概要】

目的	・住民相互の助け合い活動を通じてだれもが安心して暮らせる地域づくりを実現できるよう、住民の外出を支援するため、本事業を運営するもの。
運営	・西沢互助会
運行パターン	・互助による輸送
運行ルート	・別紙のとおり
運行概要	<p>【運行】・毎月第1、第3水曜日 屋敷出発 10:30、本荘東バイパス付近出発 12:00 利用者の自宅と目的地間の送迎 ※緊急を要する場合は、ドライバーが対応可能な場合に限り運行する</p> <p>【運賃】片道 300 円</p> <p>【開始】令和6年4月1日（月）より</p> <p>【利用者】屋敷集落、田代集落、ニタ子集落住民</p> <p>【予約】利用者は運行前日の午後3時まで電話にて予約する</p> <p>【予約先】田代集落 佐藤純一</p> <p>【保険】損保ジャパン（株）の「移動支援サービス専用自動車保険（基本プラン）」に加入する</p>
配慮すべき交通網	・西沢地区には市コミュニティバス「子吉線」が毎週火曜日のみ延伸運行しているが、令和6年3月31日（日）に延伸運行が廃止となるため、本事業を展開する。運行ルートが一部重複する路線バス「本荘伏見線」については、運行する羽後交通（株）の内諾を得ている。
期間	・令和6年4月1日（月）運行開始
運行車両	・石油資源開発（株）が日常業務で使用している車両を予約時のみ無償貸与し運行するもの。

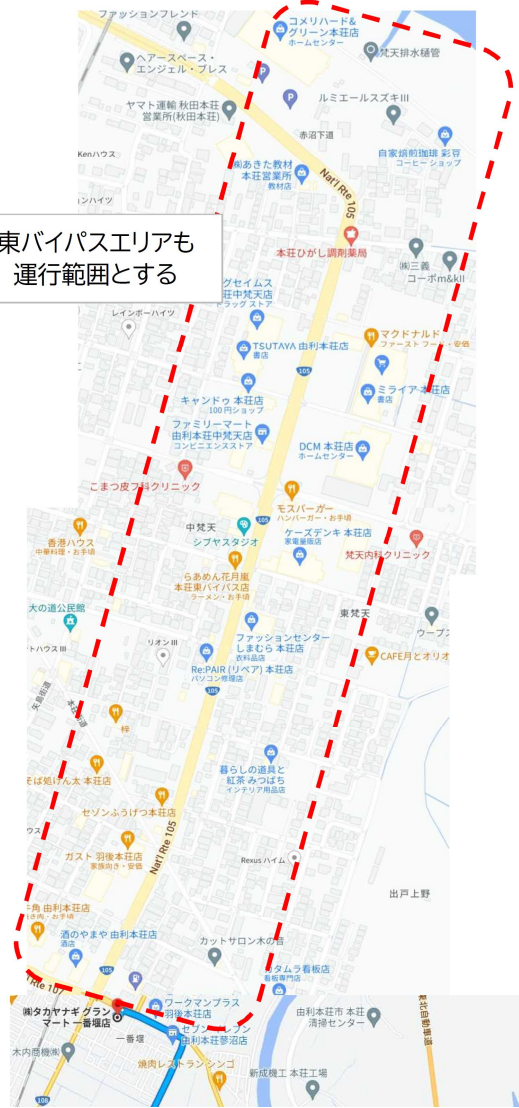
西沢ボランティア輸送 運行ルート

屋敷 ～
グランマート一番堰店



グランマート一番堰店 ～
東バイパスエリア

東バイパスエリアも
運行範囲とする



【協議案件】

議案第3号

乗り[逢い]交通事業「石沢地域交通」ボランティア輸送の運行内容の変更について

提示する協議案件につきまして、下記のとおり説明いたします。

——<経緯>——

- ◆ 「ナイス本荘インター店」から「石沢公民館」までを運行する予約型乗合タクシーとして、令和3年6月から運行開始したが、令和3年度2回、令和4年度1回、令和5年度0回（11月末現在）と運行回数が少ない状況である。
- ◆ 本事業については実証実験（21条申請）として許可を受け運行しており、今年度は実証期間の満期となるため、本運行に移行するかの判断が必要となるが、運行回数・利用状況に鑑み、乗合タクシーについては本運行に移行しないこととする。

——<変更内容>——

- 乗り[逢い]交通事業「石沢地域交通」ボランティア輸送における運行パターンから乗合タクシーを削除する。またそれに係る部分についても同様に削除する。

目的	<ul style="list-style-type: none"> ・高齢化や過疎化が進み、運転免許の自主返納や独居世帯などの住民が増えている中、生まれ育った地域で安心して暮らしていけるよう、最低限の生活の足を確保しようとするもの。
運営	<ul style="list-style-type: none"> ・石沢地域振興会
運行パターン	<ul style="list-style-type: none"> ・互助による輸送 ・乗合タクシー（道路運送法「一般乗合旅客自動車運送事業」）
運行範囲	<ul style="list-style-type: none"> ・互助による輸送：石沢地区全域および小友地区、由利地区の定める目的地と利用者宅の間の送迎 ・乗合タクシー：ナイス本荘インター店と石沢公民館の間の送迎
運行概要	<p>【運行】 随時運行とし、ドライバーが対応可能な場合、予約に応じて運行する</p> <p>【運賃】</p> <p><石沢地区> 片道 50 円 石沢地域全域に運行拡大</p> <p><小友地区> 片道 100 円 フレッシュグリーン、薬王堂、JA 秋田しんせい本店、あらまち歯科本荘ひがしクリニック</p> <p><由利地域> 片道 100 円 ニコット由利前郷店、ゆりえもん</p> <p>※上記目的地を組み合わせて運行することも可能とし、その際の運賃は、石沢地区を起点として小友地区、または由利地域に跨ぐ場合に、それぞれの運賃を受領するものとする</p> <p>※公民館事業等に参加するためにボランティア輸送を利用する場合の運賃は無料とする</p> <p>【利用者】 石沢地区住民</p> <p>【予約】 利用者は運行前日の午後 3 時まで電話にて予約する 予約先：石沢公民館（29-2111）</p> <p>【保険】 損保ジャパン（株）の「移動支援サービス専用自動車保険（ライトプラン）」に加入する</p>
接続する交通網	<ul style="list-style-type: none"> ・羽後交通「東由利線/横手・本荘線（石沢小学校前）」
運賃	<p><互助による輸送></p> <ul style="list-style-type: none"> ・上記「運行概要」のとおり <p><乗合タクシー> ※変更なし</p> <ul style="list-style-type: none"> ・4人乗り車両で運行した場合：1乗車650円 ・9人乗り車両で運行した場合：1乗車450円
期間	<ul style="list-style-type: none"> ・令和6年4月1日改正適用開始（乗合タクシー運行廃止）
運行車両	<ul style="list-style-type: none"> ・互助による輸送に対し市所有のミニバン車両を無償貸与予定 ・乗合タクシーは委託先事業者のタクシー車両

乗り[逢い]交通事業「石沢地域交通」ボランティア輸送の運行内容の変更について

※互助による輸送(継続)

石沢地区:[片道 50円] 石沢地域全域運行

小友地区:[片道100円] 農協本店/あらまち歯科/フレッシュグリーン/薬王堂/本荘ひがしクリニック

乗合タクシー
運行ルート(廃止)

石沢地区

