



時を紡いで400年 輝く未来へ由利本荘

伝承館だより

【開館時間】 9:00~18:00 (土日祝17:00まで) 【図書利用】 10冊まで / 15日間 (市内8館合計)

2024年



令和6年2月1日発行
第269号

発行：由利本荘市出羽伝承館 (大内公民館図書室併設)
由利本荘市岩谷町字西越36番地 (ほぼろっこ隣)
TEL : 0184-62-0505 FAX : 0184-62-0506
E-mail : densyokan@city.yurihonjo.lg.jp

お知らせ

臨時休館のお知らせ

蔵書点検並びに企画展の展示替えのため、次のとおり **臨時休館** いたします。
本の返却は、正面入口に備え付けの『返却ボックス』をご利用ください。
ご不便をおかけしますが、ご理解とご協力をお願いいたします。

よろしくお祈りします



期間：2月6日(火)~9日(金) ※5日(月)は、月曜定休。

なお、2月4日(日)までの本の貸出分について、冊数と期間を次のとおり変更
します。どうぞご利用ください。

◎貸出冊数：15冊まで (※現在10冊借りていても、伝承館であと5冊借りることができます)

◎貸出期間：22日間 (※伝承館で貸出する本は、22日間借りることができます (他館では21日間))

合同企画展

「由利本荘ひな街道」開催します！

今年も市内各地域の資料館・美術館では、古くから大切にされてきた
おひな様を展示する合同企画展『春を呼ぶおひな様』を開催します。
出羽伝承館では、昔なつかしい土人形のほか、7段飾りの現代雛を
展示します。ぜひ足をお運びください。

期間：2月10日(土)~4月3日(水)

会場：本荘郷土資料館、修身館、矢島郷土資料館、
亀田城佐藤八十八美術館、出羽伝承館



えほんの読み聞かせ

おはなしのへや

日時：2月4日(日)

午後2:00~

会場：伝承館 児童コーナー

出演：すずめの巣

いろんなおはなしが
たくさんあるよ!
あそびにきてね!



企画展

「第5回 大内美術展」

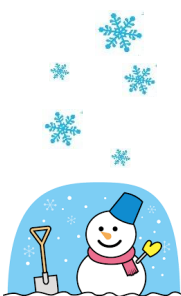


書道、篆刻、絵画、彫刻、つる籠工芸など、
大内を拠点に美術活動に取り組む団体の
作品を展示中です。

期間：2月4日(日) 午後3時まで

2月のカレンダー

日	月	火	水	木	金	土	休館日	おはなしのへや	移動文庫(出張所)
				1	2	3			
4	5	6	7	8	9	10			
11	12	13	14	15	16	17			
18	19	20	21	22	23	24			
25	26	27	28	29					





新着図書案内



ここでご紹介する本は、発行年が古いものや、市内の他館で所蔵している本であっても、“伝承館で新たに受け入れた本”としてご紹介しています。

【一般書】

書名	編著者
一夜(隠蔽捜査⑩)	今野 敏
清算	伊岡 瞬
破斬(勘定吟味役異聞シリーズ①)	上田 秀人
熾火(勘定吟味役異聞シリーズ②)	上田 秀人
秋霜の撃(勘定吟味役異聞シリーズ③)	上田 秀人
相剋の渦(勘定吟味役異聞シリーズ④)	上田 秀人
地の業火(勘定吟味役異聞シリーズ⑤)	上田 秀人
暁光の断(勘定吟味役異聞シリーズ⑥)	上田 秀人
遺恨の譜(勘定吟味役異聞シリーズ⑦)	上田 秀人
流転の果て(勘定吟味役異聞シリーズ⑧)	上田 秀人

書名	編著者
あずかりやさん⑤ 満天の星	大山 淳子
血の雫	相場 英雄
かたみ歌	朱川 湊人
NHKラジオ深夜便 絶望名言	NHKラジオ深夜便制作班
じぶんでできる浄化の本	神人
グラタン・ドリア	堤 人美
柑橘のお菓子づくり	今井 ようこ/藤沢 かえで
蒼い空へ ~夫・西城秀樹との18年~	木本 美紀
マルとオレオ ~ふたりはなかよし~	藤 あやこ/ホンマジュンコ
岩路会記念誌	岩路会

ブラックショーマンと覚醒する女たち/東野 圭吾



亡き夫から莫大な遺産を相続した女性の前に、絶縁したはずの兄が現れ、「あんたは偽者だ」と言い出す。それを聞いていた元マジシャンのバーのマスターは驚くべき謎解きを披露する…。謎に包まれたバー『トラップハンド』のマスターと、彼の華麗なる魔術によって変貌を遂げていく女性たちの物語。

鬱の本/「鬱の本」編集部



鬱のときに読んだ本。憂鬱になると思い出す本。まるで鬱のような本…。84人が、病気の「うつ」、日常にある憂鬱、思春期の頃の鬱屈など、様々な「鬱」のかたちと「本」について綴った、「鬱」と「本」をめぐるエッセイ集。

文庫旅館で待つ本は/名取 佐和子



戦前から続く海辺の老舗旅館・凧屋の名物は、様々な古書収めた文庫=図書コレクション。少しばかり「鼻が利きすぎ」な若女将がすすめる「お客様と同じにおい」の一冊が、訪れる人の人生を揺らす。記憶と未来を繋ぐ物語。

Let's Do アンミカ! ~アンミカのポジティブ相談室~/アンミカ



『みんなの悩みの中に、あなたの答え』がきっとある!アンミカが人生相談の悩みながら、自身の人生哲学を紹介。悩んでいるのは、一生懸命生きてる証(あかし)。今、暗闇と感じているあなたを、温かい言葉で光の出口へ導く一冊。

犬は知っている/大倉 崇裕



癒やしのファシリテッドッグ、ピーポには、特別病棟に入院する囚人患者の心を開かせ、彼らが隠していた事件の秘密を聞き出すという裏の任務があり…。犬×窓ぎわ警官の異色コンビの警察ミステリー。史上初、犬が主役の警察小説!

緑茶はすごい!/中村 順行/海野 けい子



緑茶カテキンをはじめとする緑茶に含まれる機能性成分には、さまざまな健康効果があり、「最先端の健康飲料」として今、世界的に注目されている。長きにわたって日本人の暮らしに寄り添ってきた緑茶の基礎知識や病気の予防、健康効果、脳のはたらき、カラダに良い効果的な飲み方や楽しみ方などを紹介する。

キッチン常夜灯/長月 天音



街の路地裏で夜から朝にかけてオープンする「キッチン常夜灯」。フレンチのシェフが作り出す素朴ながら美味しい料理の数々と、さまざまな年代の人が集う店の居心地の良さに、仕事で疲弊したみもぎの心が癒されていく…。

ふと、終活のことを考えたら最初に読む本/加藤 光敏



ふと、先々のことが不安になってきた…。そう感じたら終活を始めるサイン。身の回りの整理。遺言書とエンディングノート。相続の基礎知識。認知症のリスク…。終活全般で知っておきたいことを、会話文とともにやさしく解説。

ラブカは静かに弓を持つ/安壇 美緒



【第6回未来屋小説大賞/第25回大敷春彦賞】少年時代のある事件から心を閉ざしてきた橘は、音楽教室への潜入調査を命じられる。目的は著作権法の演奏権を侵害している証拠を掴むこと。少年時代のトラウマを抱える潜入調査員の孤独な闘いが今、始まる。心震える「スパイク音楽」小説!

秋田・ムラはどうなる/佐藤 晃之輔



人口、児童数が減少する秋田。このままではムラが消滅…。ムラ(農山村)は今後どうなるのか。旧小学校の学区を基本に、減少が進む103地区のあらましを伝える。綿密な現場調査と統計数字から考察した「問題提起の書」。

【児童書・絵本】



タイトル	作者
おにのパンや	塚本 やすし
ようかいむらのにこにこまめまき	たかい よしかず
ようかいむらのゆけゆけゆきがっせん	たかい よしかず
ゆきのひ	サム・アッシャー

あいたいなシマエナガ/山本 光一



「どこにすんでいるの?」「どうしてふわふわなの?」うそみたいにかわいい、だけど本当にいる鳥、シマエナガ。体の特徴やくらしの様子、かわいだけではないたくましい姿など、北海道にすむ小さなシマエナガが、仲間と懸命に生きる姿を通して、命の尊さや身近な自然環境など、大切なことについて考える写真絵本。

図書館のぬいぐるみかします/シンシア・ロード



図書館司書アンの人形だったアイビーは、本のように借りることができる図書館のぬいぐるみブック・フレンド>になった。誰にも借りられたくないと思っていたアイビーだが、ひとりの女の子に出会い…。女の子と図書館のぬいぐるみが、それぞれの居場所を見つける物語。

ゆきがどっさりつもったよ/クリステン・シュローダー



月曜日、雪が降ってきた。くるくるふわり。ねずみは嬉しそう。火曜日、たくさん降ってきた。はらはらひらり。うさぎも喜ぶ。どのくらい積もるかな?冬から春への季節の移り変わりを描いた、読み聞かせにぴったりな絵本。