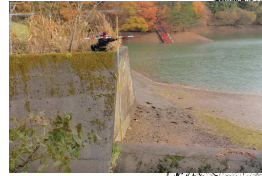


# 由利 鷺沼 ため池決壊ハザードマップ S=1:25,000

(由利本荘市岩城)



全景

堰体

洪水吐

①-①横断方向を撮影

②-②横断方向を撮影

③-③横断方向を撮影

④-④横断方向を撮影

⑤-⑤横断方向を撮影



水深 2.0 m  
巾 420.0 m  
流速 3.30 m/s

水深 2.7 m  
巾 290.0 m  
流速 3.47 m/s

水深 2.1 m  
巾 210.0 m  
流速 6.24 m/s

水深 2.8 m  
巾 130.0 m  
流速 7.33 m/s

水深 2.4 m  
巾 100.0 m  
流速 10.87 m/s

鷺沼ため池  
堤高 15.3 m  
堤長 98.0 m  
貯水量 289.8 千m<sup>3</sup>  
洪水流出量 2,615.7 m<sup>3</sup>/s

名称	所在地	電話番号
由利本荘市岩城総合支所産業課	由利本荘市岩城内道川字新鶴湖50	0184-73-2014
由利本荘市役所総務部危機管理課	由利本荘市尾崎17	0184-24-6238
由利本荘市本荘消防署岩城分署	由利本荘市岩城二古狐森43-1	0184-73-2100
由利本荘警察署岩城駐在所	由利本荘市岩城内道川字井戸ノ沢85-6	0184-73-2101
由利地域振興局農林部農村整備課	由利本荘市水林366	0184-22-7554

番号	名称	電話番号
①	滝俣会館	—
②	泉田会館	—
③	富田会館	—
④	亀田出張所	0184-72-2001
⑤	岩城小学校	0184-62-5030

■浸水想定区域及び浸水の深さ

- 5.0m以上 2階の軒下以上が浸水する程度
- 2.0m以上 5.0m未満 1階の軒下まで浸水する程度
- 1.0m以上 2.0m未満 1階の軒下まで浸水する程度
- 0.5m以上 1.0m未満 大人の膝まで浸かる程度
- 0.5m未満 大人の膝まで浸かる程度

浸水危険区域  
浸水の可能性がある区域

■災害時における避難経路

- 避難経路 (進行方向)
- 避難場所 (町内集会所、町内広場)

【注意事項】  
この浸水想定区域は  
①ため池が洪水状態の場合  
②200年に一度の確率で発生する豪雨があった場合  
以上の条件時に、ため池が決壊してしまつた事態を想定し、「想定被害範囲」や「浸水深さ」をシミュレーションしたものです。