



No. 7 31.2.25 発行 東由利村役場

第2回会 29.30年度決算の認定 追加更正予算等を審議

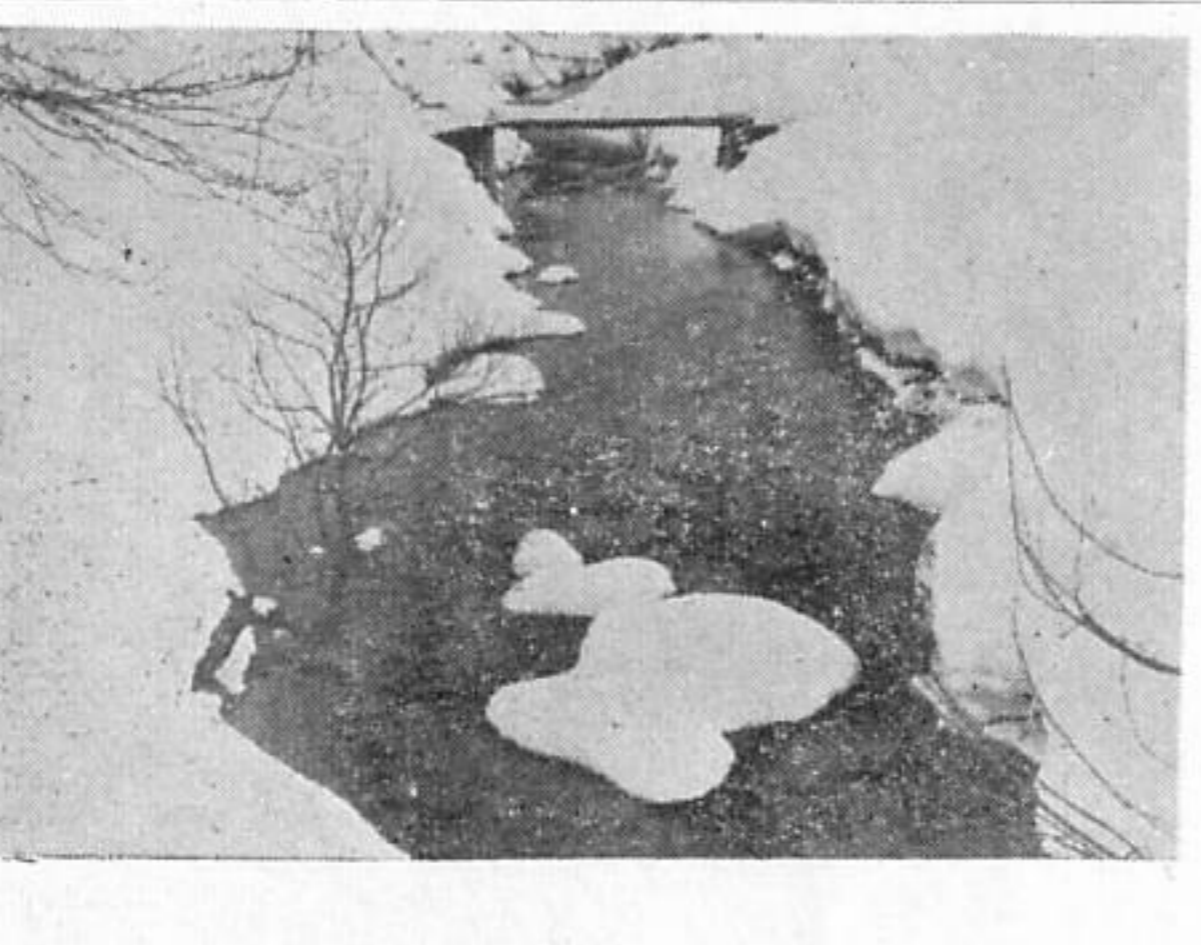
二月十八日日本村役場会議室に議入額六、九八八、二〇二円... 追加更正予算... 大台分校建築費も含み 追加額二八八万円

昭和30年度村歳入歳出 追加更正予算 (歳入) (歳出) tables with columns for items and amounts.

補助金等適正化法は 村からの補助金にも適用

この補助金等適正化法は、地味に「公民館建築」として補助... 補助金等適正化法は、村からの補助金にも適用

下郷農業組合の合併準備なる 準備委員会の手で 農業共済組合の合併について... 承認は二十二日の 総代金で



集まったお米の山とお金 めぐまれない人々に温かい正月 下郷地区 現金 二七七六八円

記事 農事 時報わたりて せらぎ眩しう橋をひく 今年増産第一歩とも云うべき堆肥運搬が始まった...

生産品・生活改善座談会 三月三・四日老方小学校 村公民館老方分館主催の「生産品並に生活改善座談会」...

土地改良区 総代の選挙 農委で会報発行 肥育期間中の運動は 玉米地区堆肥 品評会の結果

更新期には 肥育が大事 鳥取県の例 和牛飼育の先進二期 つなぎ運動...

肥育期間における飼養標準 (体重100kgの例) Table with columns for feed types and amounts.

今月は 固定資産第4期の納期です 玉米地区堆肥 品評会の結果

便 委 教

よい子等の学校でできる

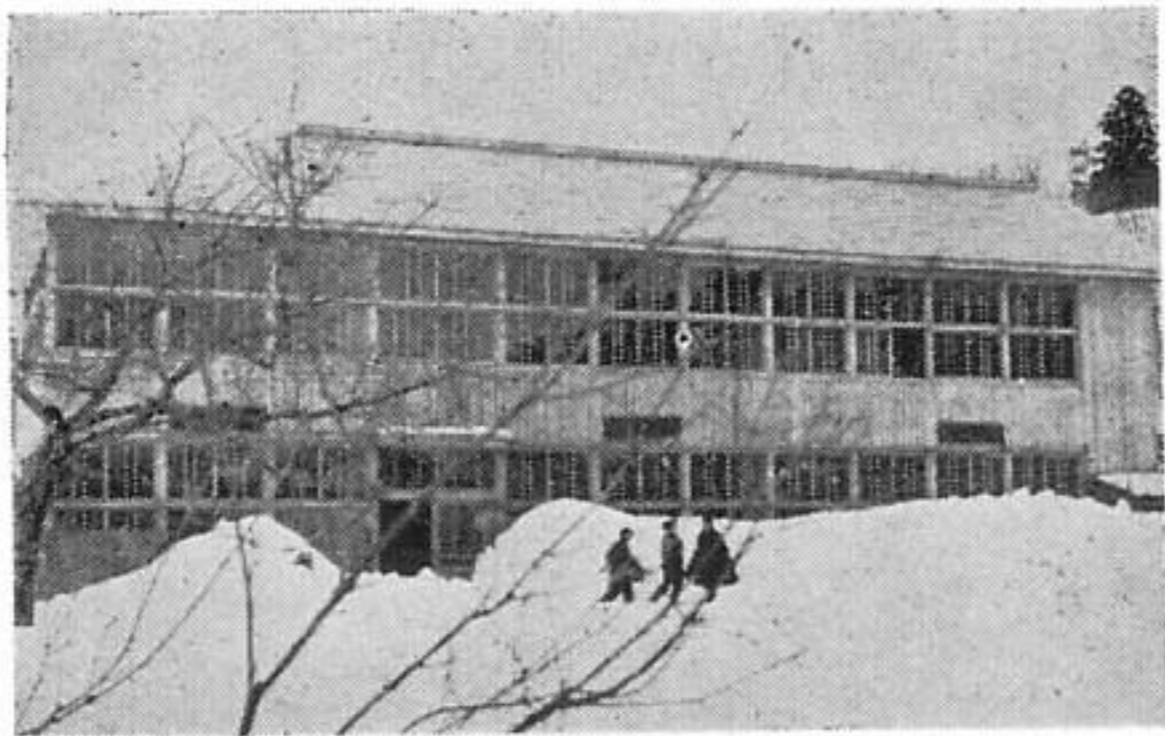
法内小

授業開始新校舎で

去年の七月二十八日未明に突然出火し、またたく間に灰燼にきした法内小

環境設備はこれから

目につくものと云えば小型ラジオ、新しい譜写板、整とんざれ



【写真説明】

換気扇、照明器具、給湯器、トイレ、洗面所、廊下、教室、職員室、校長室、教員室、生徒室、図書室、音楽室、体育館、校庭、校舎、校門、校旗、校歌、校章、校印、校名、校色、校風、校訓、校史、校歌、校章、校印、校名、校色、校風、校訓、校史



1月15日 責任の自覚と団結を誓い 新村民として門出

2月8日 教育委員会開く

本村の成人式は一月十五日に成あつて散会した。前者一五〇余名の参加のもとに

教員住宅建築の件 教員住宅二八、六七坪を三十一年度において建築する。工事費四〇〇、〇〇〇円

進学希望四〇名 中卒生の動向 三月も迫り「螢の光」の歌声に送られて中学校を巣立つ者は下

まだ体操場がないので、体操は予備の教室を使用しているが徒手操ぐらいのもの、大部分は外でスキーやソリ乗り林に入

新しい学校 二年生は小倉で一、二年とわまたこの学校はかんぜんにできていないのです。でも春になる

昭和三十二年に創立 当初入学三十八名 戦後教育制度の改革により、教育の機会均等

昭和三十八年に法文化 四十八万円の交付受る 学校の運営を円滑ならかげによる教育の場の創造がな

普通、家庭の二課程 教科は全日制と同じ 回農閑期に連続授業を行う。教科内容は全日制と同じ

卒業生の状況 十五名が大学へ 新制大八、短期大七 就職状況(大学卒業も含む)

目標は独立校 結 介したに過ぎないが、定時制の経過 介したに過ぎないが、定時制の経過