



# 東由利 ひがしゆり 総合支所だより

1月31日現在住民基本台帳 1,191世帯・2,900人(男1,440人・女1,460人)前月比6人減

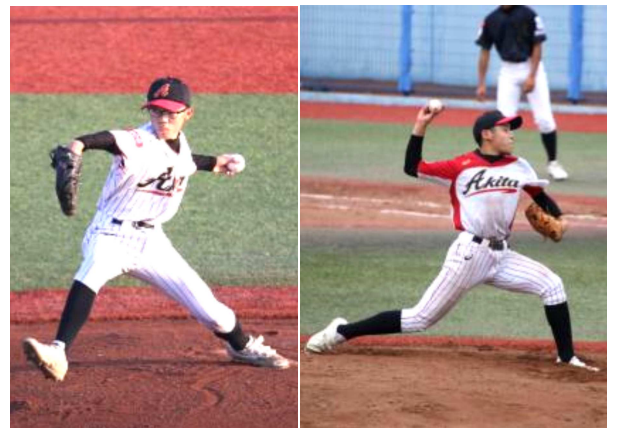
由利本荘市公式サイト東由利地域の情報ページ <https://www.city.yurihonjo.lg.jp/1001506/1001551/1001583/1001693>

## 東由利中学校の2人が 硬式野球全国大会出場

11月6日に大仙市で行われた硬式野球のマルハンカップ北海道・北東北支部秋季大会において、東由利中学校2年小野志琉さん(須郷田)と高橋良騎さん(向田)が在籍するチーム、秋田ヤングポニーが代表決定戦に勝利しました。同チームは3月に沖縄県で開催される全日本選抜中学硬式野球大会に出場します。小野さんと高橋さんは、全国大会においても日頃の練習の成果を存分に発揮しての活躍が期待されます。



高橋良騎さん(左)と小野志琉さん



試合で力投する高橋さん(左)と小野さん

## コミュニティバスの 便利な乗車方法

通常の路線バスは停留所以外では乗車できませんが、コミュニティバスは、停留所のほか路線上でも乗車できます。

路線上で乗る場合は、前の停留所の通過時刻を確認の上、バスの運転手に分かるように手を上げてお知らせください。

### ▼黒淵線の場合

東由利黒淵字坂ノ下で乗車する際は石高停留所の通過時刻に

路線上に待機し、バスが来たら手を上げるとバスが停車します。(市民サービス課 69-2117)

## マイナンバー休日窓口開設 します…事前予約限定

平日に窓口に来られない方向けに、休日にマイナンバーカードの申請と交付を受け付けます。ご利用希望の方は必ず事前にご予約ください。

なお、マイナンバーの対象となるのは、2月末までカードの申請をした方のみです。

▼日時 2月26日(日)9時〜正午

▼場所 東由利総合支所

市民サービス課 窓口

▼申請に必要なもの

本人確認書類：①②いずれか

①運転免許証など顔写真付

②健康保険証と診察券など

2点セット

▼受取に必要なもの

通知カード 本人確認書類

交付通知書(はがき)

(市民サービス課 69-2117)

## ともすけ共済加入受付中

令和5年度のともすけ共済（交通災害共済・不慮の災害共済）の加入受付が始まっています。詳細は広報2月1日号と共に配布の申込書をご覧ください。

▼地域内の取扱金融機関  
（7月31日（月）まで）

老方郵便局、玉米郵便局、宿郵便局、住吉簡易郵便局、蔵簡易郵便局、羽後信用金庫東由利支店、秋田しんせい農業協同組合東由利支店

▼インターネット加入申込

令和5年度分よりインターネットによる加入申込・請求手続きが可能となりました。詳しくはQRコードを読み取ってください。



ともすけ共済  
加入申込ページ

【インターネットによる加入に必要なもの】

- ・受信可能なメールアドレス
- ・共済掛金の決済用クレジットカード

▼共済金請求に関する注意

交通事故にあった場合は必ず警察に届け出てください。交通事故証明書がない場合は交通災害共済の共済金が5割減額となります。

（市民サービス課 69-2117）

## ごみ出しQ&A

お問い合わせの多い質問と回答をお知らせします。ごみ出しの参考にしてください。

▼質問1 スプリング入りマトレスの処分方法は。

▽通常の粗大ごみ収集では対応していません。本荘一般廃棄物最終処分場に直接持ち込むか、収集許可業者様とせいで（電話24-4688）に収集を依頼してください。

▼質問2 住宅用消火器（使用期限5年）の処分方法は。

▽市では収集していません。市内では、荘内ガス株本荘営業所（電話22-1050）、株相場

商店本荘営業所（電話22-10002）、タプロス株由利本荘営

業所（電話22-3134）では引き取っています。必ず事前に受渡方法、費用等を問い合わせてください。

▼質問3 古タイヤは粗大ごみとして出してもよいか。

▽市では収集していません。販売店などに相談してください。（市民サービス課 69-2117）

## 除雪機使用中の 事故に注意

県内で除雪機に手や足を巻き込まれ重傷を負う事故が発生しております。除雪機を使用する際は使用者の責任において、正しく、安全に作業しましょう。

▼除雪機使用の注意点

・「人がいる時は使わない」  
作業中は、絶対にまわりに人を近づけない。

・「エンジンを掛けたまま離れない」  
作業の時以外は、必ずエンジンを止める。

・「雪かき棒を使って」  
雪詰まりを取り除く時は、エ

ンジンを止めて必ず雪かき棒を使う。

・「後方注意」

後進する時は、足もとや後方の障害物に気をつける。

（市民サービス課 69-2117）

## 平日日中以外の 申告相談ご予約はお早めに

予約制としている所得申告相談日（平日夕方・休日午前）があります。予約枠に若干の余裕があります。先着順となりますので、来場をお考えの方はお早めに電話予約をお願いします。

▼延長相談 3月2日（木）

17時～18時半受付

▼休日相談 3月5日（日）

8時半～11時受付

なお、申告相談会場や待合室は換気のため室温が低くなっています。来場される方は厚着するなど対応をお願いします。

（市民サービス課 69-2110）

国民健康保険税第8期  
固定資産税 第4期

納期限 2月28日（火）