



総合支所だより

おおうち

第333号
R5. 11. 1
発行：市民
サービス課

出張行政サービス「移動市役所」訪問日程(11月)

証明書の現地発行や各種申請の受け付け、行政相談などの担当部署への引き継ぎを行います。

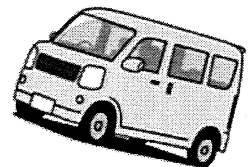
日にち	時間	場所
11月 2日 (木)	9:30~10:30	どまらんど大内(葛岡)
	11:00~12:00	滝集会施設(滝)
	13:30~14:30	高尾地区コミュニティセンター(高尾)
	15:00~16:00	消防大内分署(徳沢)
11月10日 (金)	10:30~11:30	立寄研修センター(立寄)
	13:30~14:30	軽井沢生活改善センター(軽井沢)

【ご利用いただけるサービス】

- 証明書発行 ○タクシー料金助成券の発行 ○入湯料等割引券の申し込み
 - 市コミュニティバス無料利用者証の申し込み ○マイナンバーカード申請
 - はり・きゅう・マッサージ施術助成券の申し込み ○行政よろず相談 など
- *申し込み・申請手続きは、要件を満たすことを確認できる書類等が必要です***

【お問い合わせ】

- 市民課 27-1794 ○大内市民サービス課市民福祉班65-2810
- 移動市役所携帯 080-8222-0026 / 080-8222-0027

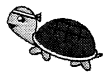


みんなで「きりたんぼ」を作ってみよう！！ 参加者募集

「きりたんぼ」は、栄養バランスがとても良く、いろいろな食材から作る「うま味」で減塩でもおいしくいただける事も魅力です。みんなで楽しく「きりたんぼ」を作ってみませんか？

- 開催月日 11月28日(火)
- 時間 午前9時30分(受付9時25分)～正午
- 会場 大内公民館
- 内容 「伝統料理きりたんぼを作ってみよう」～減塩でも美味しく調理実習
- 講師 由利本荘市食生活改善推進協議会大内支部
- 締め切り 11月15日(水)まで
- 持ち物 筆記用具、エプロン、三角巾
- 申込 食生活改善推進協議会大内支部
事務局 市民サービス課市民福祉班 電話65-2810





インターバル速歩教室のご案内（参加者募集）



インターバル速歩は、「ゆっくり歩き」と「はや歩き」を交互におこなうウォーキング方法で、「年齢や体力に関係なく」「手軽に始める」ことができます。

「筋力」と「体力」の向上、血圧・血糖値の改善、うつや体の痛みの改善、運動後に牛乳を飲むことで、筋力アップと熱中症予防などの効果があります。

はじめての方、すでにインターバル速歩に取り組まれている方、どなたでもご参加できます。みなさんお誘い合わせの上、ご参加ください。

日時 11月21日（火）9時30分～11時00分（受付9時～）

ところ 市総合体育館

持ち物 室内用シューズ、タオル、飲み物

お願い ①動きやすい服装でご参加ください。②参加当日に自宅で体温を測ってきてください。

③風邪症状や熱のある方、体調不良の方は参加できません。

募集人数 20人

申込締切 11月20日（月）まで

【問い合わせ先】市民サービス課

市民福祉班 電話 65-2810



は～とぽ～と大内情報

・出羽伝承館（企画展）

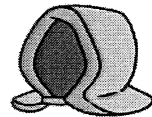
「戦後78年 戦争と当時の生活展～平和な日々の暮らしに感謝して～」

絶賛開催中です！！ 貴重な資料の数々をお見逃しなく！

◎展示期間 12月24日（日）まで（月曜、祝日の翌日は休館）

◎開館時間 午前9時～午後6時（土日祝は5時まで）

【問い合わせ先】出羽伝承館 電話62-0505



・由利本荘市総合体育館（11月の大会等）

開催日	行事名	主催
5日（日）	本荘由利一般秋季バレーボール大会	本荘バレーボール連盟
11日（土） 12日（日）	第3回藤田杯兼第21回全国スポーツ少年団バレーボール大会秋田県大会	秋田県小学生バレーボール連盟
18日（土）	東アジアホープス予選大会	秋田県卓球協会
19日（日）	秋田県スポーツ少年団卓球大会	秋田県卓球協会
25日（土） 26日（日）	第27回本荘由利地区小学生新人バレーボール大会	本荘由利地区小学生バレーボール連盟

【問い合わせ先】由利本荘市総合体育館 電話62-0500

・ぽぽろっこ

温泉大浴場 営業時間 9:00～20:00

温泉入浴料	1日券	1回券
大人（中学生以上）	550円	500円
小学生（幼児は無料）	310円	250円
リラックスルーム	1日券+200円	

※大広間（9:00～17:00）は1日券でご利用いただけます。

なお、お食事、お飲物などのお持込みはご遠慮いただきますようお願い申し上げます。

※スタッフ募集中※

ぽぽろっこでは、調理、レストランのスタッフを募集しています。

正社員、短時間のパートさんも募集しておりますので、お気軽にお問い合わせください。

【問い合わせ先】ぽぽろっこ 電話62-1126

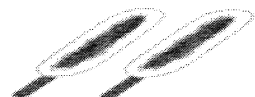
・農産物直売所ひまわり会

営業時間：9:00～16:30

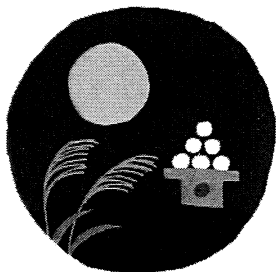
あられや大福といった加工品等多数取りそろえてお待ちしております。

きりたんぼの注文を承ります！

【問い合わせ先】農産物直売所ひまわり会 電話62-0831 / 産業建設課 電話65-2809



秋田県



秋の火災予防運動



令和5年11月5日(日)~11日(土)

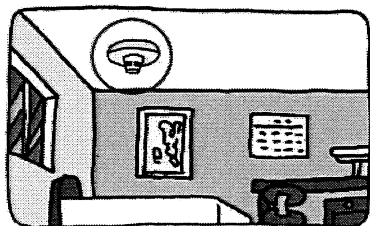
全国統一防火標語

『火を消して 不安を消して つなぐ未来』

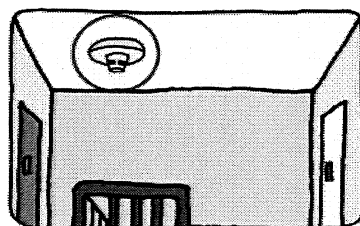
秋は空気が乾燥し、風の強い日も多くなります。身の回りの火の取り扱いには十分注意して、大切な命と財産を守りましょう。

住宅用火災警報器を設置しましょう

住宅用火災警報器は全ての住宅に設置が義務付けられています。設置場所は下図のとおりです。まだ設置してないお宅は速やかに設置してください。



すべての寝室



階段の上（寝室が2階以上の階にある場合）

※住宅用火災警報器の電池の寿命は10年が目安とされています。点検ボタンを押すか点検ひもを引っ張り、定期的に作動確認してください。

住宅用火災警報器は10年を目安に交換しましょう!

古くなると電子部品の寿命や電池切れなどで火災を検知なくなることがあります。設置から10年経過したら、住宅用火災警報器を交換しましょう。詳しくはQRコードを読み込むか「とりカエル」で検索を!

(一社)日本火災報知機工業会 WEB サイト <http://www.torikaeru.info>



地域を守る消防団員を募集しております。

「消防団協力事業所」・「消防団応援の店」も募集しております

お問合せは 由利本荘市消防本部総務課 Tel 22-4282

由利本荘市消防団 ・ 由利本荘市消防本部



指名手配被疑者を追え!



広報

おおうち

11月号

大内駐在所

65-2209

大内東駐在所

66-2012

11月12日から

25日までだよ!



夕暮れ時と夜間の 交通事故防止



4時からライト&ピカッと反射材運動

早めのライト点灯と上向きライトの原則

●夕暮れ時は、早めにライトを点灯し、対向車や歩行者に自分の存在を知らせるようにしましょう。

自転車利用者へ

●夜間の無灯火運転は違反です。ライトを点灯し、自転車の前後だけでなく、左右からも確認できる反射材をつけましょう。

反射材の利用促進

●夜間の外出時は、明るい服装と反射材を着用し、ドライバーに自分の存在を早く気付いてもらいましょう。

女性に対する暴力をなくす運動

配偶者からの暴力・ストーカー行為・性犯罪は女性の人権を損害するものであり、決して許されるものではありません。

1 ストーカーから身を守る

● 個人情報管理は慎重に

● いやだと思ったらきちん伝える

● 相手からのメッセージ・送付物などは全て保管

2 配偶者からの暴力から身を守る

● 性犯罪灯の犯罪から身を守る

● 暗く人通りの少ない道は避ける

● 外から家の中が見えないように

● 外出時・就寝時は施錠を確実に

虐待から子供を守るために

児童虐待には、

- ・身体的虐待
 - ・性的虐待
 - ・養育怠慢・拒否
(乳幼児を家に残して外出)
 - ・心理的虐待
(言葉で脅かす、無視など)
- があります。

虐待?と思ったら警察又は最寄りの児童相談所まで通報をお願いします。



11月25日から12月1日は「犯罪被害者週間」です

犯罪や交通事故の被害者や家族が被害を回復し、再び地域で平穏に暮らすためには、地域の皆様の理解と協力が必要です。

誰もが突然、被害者になる可能性があります。犯罪被害者等の思いに触れ、考えてみませんか。



「県民のつどい」のご案内

とき 11月25日(土) 13:30~16:00

ところ 秋田拠点センターALVE (アルヴェ)

- 内容
- 「命の大切さ学習教室」に参加した児童・生徒による手紙の朗読
 - 犯罪被害者遺族の講演
 - 秋田県警察音楽隊による演奏会 など

※ 入場は無料ですが、申し込みが必要です。

【申込・問合せ先】県民生活課 (018-860-1522)

警察では、11月中に全国警察の総力を挙げて追跡捜査を行うこととし、被疑者の早期検挙に取り組んでいるところです。



現在、全国警察から指名手配されている者の人数は、重要指名手配者被疑者をはじめ約五四〇人を上回っています。これらの者は、殺人・強盗等の凶悪事件ほか、様々な事件に關して指名手配されており、再び犯罪を犯す可能性があります。



指名手配HP



県警HP

指名手配被疑者の発見に向けた捜査活動には、皆さんの御協力が是非とも必要です。似ているな...と思ったら、警察に通報してください。