



総合支所だより

# おおうち

第332号  
R5. 10. 15  
発行：市民  
サービス課

## 市長とのOPENTークを開催いたします!

市では真に開かれた市政を目指して、市政に関する一つのテーマを題材にした講演を行うとともに、現在の市の状況や今後の進むべき方向性・課題について、市民の皆さまと共通理解を持ち、より良いまちづくりを推進するため、市主催広聴事業「市長とのOPENTーク」を開催いたします。

どなたでも自由に参加できますので、友人、知人、ご近所の方々とお誘いあわせのうえ、お気軽にご参加ください。

- 日時 11月1日(水) 18時30分から
- 場所 大内農村環境改善センター ホール  
※大内農村環境改善センター前の駐車場が満車の場合は、大内総合支所前の駐車場をご利用ください。
- 内容 ①市からの情報提供  
②市長講演 演題『少子化対策～子育て・孫育て施策』  
③市政に関する意見交換
- お申し込み 参加のお申し込みは不要です。

【問い合わせ先】市民サービス課振興班 電話65-2211

## 市民祭／陸上自衛隊東北方面音楽隊による地域音楽祭について

- 【日時】10月22日(日) 午後2時開演
- 【場所】総合体育館メインアリーナ(岩谷町西越)

10日〆切後、鑑賞申込者へ入場券ハガキを順次発送しております。17日まで届いていない方は、お手数ですがご連絡ください。

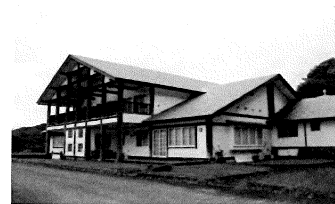
総合体育館の駐車場は、秋まつり会場として、駐車台数に限りがあります。臨時駐車場として準備した、あきた総合家畜市場もご利用ください。なお、国道の横断は、信号機交差点をご利用ください。

【問い合わせ先】大内産業建設課 電話65-2216

## 都市農村交流センター「たんぼぼ館」の利活用を募集します

由利本荘市では利用者の減少や建物の老朽化に伴い、令和6年度以降の都市農村交流センター「たんぼぼ館」の利活用を検討しています。

今後の都市農村交流センター「たんぼぼ館」の利活用にあたり、自由な発想で魅力ある地域づくりに貢献できる提案を広く募集いたします。募集期間は10月31日(火)午後5時までです。募集内容や応募方法の詳細につきましては、市ホームページ(<https://www.city.yurihonjo.lg.jp/>)をご覧ください。皆様の提案をお待ちしております。



【問い合わせ先】産業建設課 電話65-2216

## 『秋の火災予防運動』と『火災想定訓練』のお知らせ

●11月5日(日)から11月11日(土)まで、秋の火災予防運動が実施されます。寒い季節となり火を取り扱う機会が多くなりますので、火の取り扱いには十分注意してください。

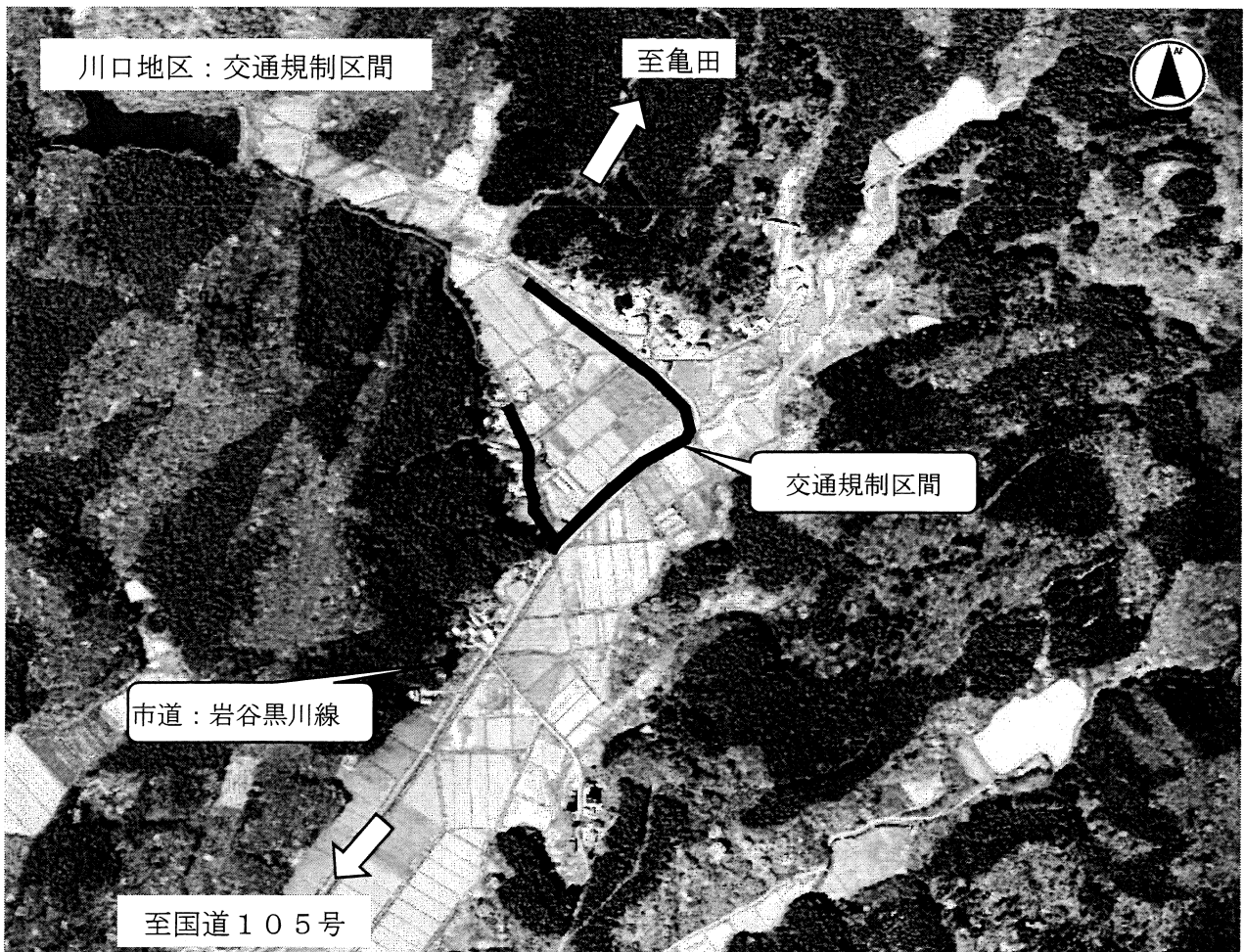
■期間中は、朝6時55分と夜7時の一日2回、サイレンを吹鳴して防火を呼びかけます。

■火災予防運動期間の初日、11月5日(日)午前6時57分から、川口町内において消防大内分団による火災想定訓練が実施されます。

※火災想定訓練に伴い、午前6時57分から約1時間、下図のとおり一部片側交互通行の交通規制の実施を予定しております。

皆様にはご不便をおかけしますが、ご理解とご協力をお願いいたします。

【問い合わせ先】大内総合支所市民サービス課 振興班 電話65-2211



※※身の周りの清掃をして火災を予防しましょう※※  
住家の暖房器具やコンセント周り、農作業小屋等に溜まったゴミやほこりを放置すると思わぬ火災に繋がる可能性がありますので、冬に向けて火元となる可能性が高い場所の清掃を心がけましょう！



## 由利本荘市大内地域《後期》生涯学習教室受講生のご案内

### ①健康づくり教室

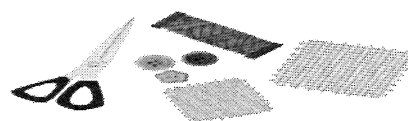
健康第一！今年も楽しく、笑いで免疫力アップしましょう！！

- ・期間 10月～12月（全9回予定）午後1時30分～午後3時
- ・会場 大内農村環境改善センター ・参加費 無料
- ・講師 由利 栄美 氏 ・内容 軽体操、脳トレーニングなど
- ・定員 20名

### ②まくらめ編み教室Ⅱ

身近に活用できる小物を、楽しく編んで結んで作ってみませんか？

- ・期間 11/10、11/24、12/1、12/15（全4回予定）午前10時～正午
- ・会場 大内公民館保健指導室（2階）
- ・参加費 無料（別途材料費1,000円前後）
- ・講師 木内 雅美 氏（地域おこし協力隊）
- ・内容 まくらめ編みで小物制作
- ・定員 10名



※①もしくは②の教室について、受講希望の方は10月16日（月）～20日（金）まで大内公民館（電話65-2210）へ電話でお申し込みください。（受付時間 午前9時～午後5時）申込者多数の場合は調整をさせていただきます。参加者には改めて文書を送付します。

【問い合わせ先】大内教育学習課 電話65-2210

### 【出羽伝承館企画展】

#### 「戦後78年 戦争と当時の生活展 ～平和な日々の暮らしに感謝して～」

岩野目沢出身の岩月好三さんが収集・作成した、戦争に関する貴重な資料の数々を展示しています。入館料は無料です。ぜひご覧ください。

◎**展示期間** 12月24日(日)まで（月曜、祝日の翌日は休館）

◎**開館時間** 午前9時～午後6時（土日祝は5時まで）

【問い合わせ先】出羽伝承館 電話62-0505

## ひまわり会からのお知らせ

### 【秋の収穫感謝祭について】

日時：10月29日（日）午前9時～なくなり次第終了

場所：店頭販売（晴天）

直売所隣 ひまわりハウス（雨天）

○秋の収穫まつり大売り出し 新米・川カニ・かぼちゃなど

○きりたんぼ 注文承ります。大内産の新米あきたこまち使用！レジ担当まで声をかけてください。

○大内特産品：油揚げの特売日

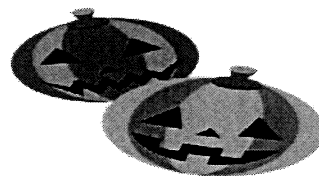
価格は当日のお楽しみ！

○ソフトクリーム：全商品オール200円

### 【冬期営業時間について】

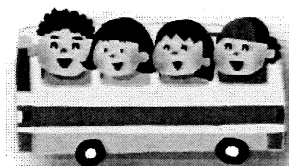
期間：11月1日～3月31日

営業時間：午前9時～午後4時30分に変更します。



【問い合わせ先】産業建設課65-2809 / ひまわり会 電話62-0831

## コミュニティバス無料利用者証 対象となる方はご利用ください



無料利用者証をバスの運転手に提示すると、無料でバスに乗ることができます。

### ★申請方法★

下の表で「対象になる方」に当てはまる方は、対象となることを「証明できるもの」を持って市民サービス課の窓口にお越しください。  
無料利用者証を発行します。  
ご本人が来庁できない場合はご家族等が代理で申請することもできます。

### みんなで乗って、コミュニティバスを支えましょう！

- ・道の駅周辺で温泉や食事、買い物、出羽伝承館の利用
- ・宴会を伴う会合の交通手段として利用など、地域の皆様一人ひとりの利用がコミュニティバスを支えています。

| 対象になる方                    | 証明できるもの                 |
|---------------------------|-------------------------|
| 介護保険の要支援または要介護の認定を受けている方  | 介護保険証                   |
| 身体障害者手帳、障害者手帳、療育手帳等をお持ちの方 | 身体障害者手帳、障害者手帳、療育手帳のいずれか |
| 生活保護を受けている方               | 生活保護受給証明                |
| 特定疾病医療受給者証をお持ちの方          | 特定疾病医療受給者証              |
| 戦傷病者手帳、被爆者健康手帳をお持ちの方      | 戦傷病者手帳、被爆者健康手帳のいずれか     |

### ★有効期限★

申請した年度の3月31日まで  
毎年3月に更新のお知らせをします。

### ★対象になるバス★

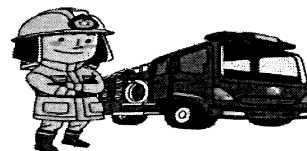
由利本荘市全域のコミュニティバスと循環バス  
※羽後交通の路線バスでは使うことができません。

★問い合わせ★市民サービス課振興班 電話 65-2211

## 消防団員募集中心!

### ○入団資格

- ・由利本荘市内に居住、または勤務している方
- ・年齢18歳以上の健康な方（男性・女性問わず）



### ○消防団とは

普段は他に職業や学業をもつ非常勤特別職の地方公務員であり、災害時の消防防災活動だけでなく、平常時の訓練、警戒、予防啓発活動など行っています。

### ○入団後の主な待遇

消防団員には、市町村から年額報酬（数万円程度）や災害活動または訓練に出動した際の手当（1回当たり数千円程度）などが支給されます。

今こそ地域の防災体制の強化が必要です。地域の防災にあなたのチカラを貸してください。

【問い合わせ先】市民サービス課振興班 電話65-2211

## 折渡休憩所 開館時間・定休日【変更】のお知らせ

10月から 開館時間 午前10時から午後3時まで（開始・終了時間を1時間短縮）  
11月から 定休日 月、火、木、土曜日（月曜日を追加）

【問い合わせ先】産業建設課 電話65-2809 / 折渡休憩所 電話65-3955