

～ 千体地蔵の里 おうち ～
折渡地蔵尊例大祭

(宵宮) (例祭)

7月23日(土)・24日(日)

24日(日) 午前10時～千体地蔵例祭供養



【問い合わせ先】由利本荘市観光協会大内支部(大内総合支所産業建設課内) Tel.65-2809

あじさいが見ごろを迎えました

【問い合わせ先】産業建設課 Tel.65-2809

岩谷地区折渡峠(あじさいロード)のあじさいが見ごろとなっております。ご家族お誘いのうえ、ぜひご覧ください。



【出羽伝承館企画展】フォトコンテスト2022『芋川の桜』開催中!

出羽伝承館で、フォトコンテスト2022の応募作品103点を展示しています。入館料は無料です。ぜひご覧ください。

◎期間：～9月25日(日)まで(月曜、祝日の翌日は休館)

※8月5日(金)は正午閉館、13日(土)・14日(日)臨時休館

◎時間：午前9時～午後6時(土日祝は午後5時まで)

【問い合わせ先】

出羽伝承館

Tel.62-0505

大内文化財保護協会主催 講演会開催!!

演題『由利八郎と中八郎維平について』

講師 元由利本荘市文化財保護協会会長 仲川 成章 氏

日時 7月27日(水) 14時15分～(大内文化財保護協会総会終了後1時間程度)

場所 大内環境改善センター ホール 参加料 無料

文化財・歴史に興味のある方、これから学びたい方、どなたでも参加できます。

ぜひいらしてください。

【問い合わせ先】

大内教育学習課

Tel.65-2210

総合支所だより
おうち

第304号
R4.7.15
発行：市民サービス課

主な内容

- 折渡地蔵尊例大祭のお知らせ
- 大内文化財保護協会主催講演会開催!
- 消防訓練大会が行われました

消防団大内分団消防訓練大会が開催されました

6月26日(日)、由利本荘市消防団大内分団消防訓練大会が大内総合支所前駐車場にて開催されました。各部門等の結果は次のとおりです。

小型ポンプ操法	第1位 第1部第2班	第2位 第4部第2班	第3位 第3部第1班
---------	---------------	---------------	---------------

最優秀選手賞

指揮者	第1部第2班	班長	堀 弘樹	中 館
1番員	第1部第2班	団員	伊藤 和彦	中 館
2番員	第3部第1班	団員	阿部 邦彦	中 帳
3番員	第1部第2班	団員	堀 敏明	中 館

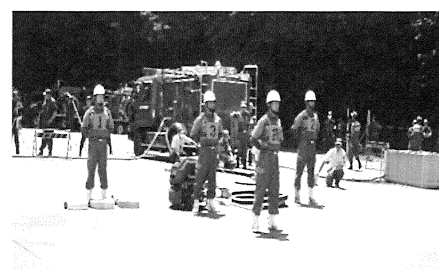


第1位の第1部第2班は、大内分団代表として、7月3日(日)開催の由利本荘市消防訓練会に出場しました。

由利本荘市消防訓練大会が開催されました

7月3日(日)に開催された由利本荘市消防訓練大会の結果は次のとおりです。

- ・小型ポンプ操法の部 第6位
 - ・指揮者の部：堀弘樹さんが最優秀選手賞
- 出場した隊員の皆さま、大変お疲れ様でした。



消防団員募集中! 【問い合わせ先】市民サービス課振興班 Tel.65-2211

フードドライブにご協力をお願いいたします!

由利本荘市社会福祉協議会では、「一般社団法人フードバンクあきた」が実施している家庭で眠っている食品を集める運動(フードドライブ)に協力し、以下のとおりフードボックス(食品回収箱)を設置します。皆さんから提供いただいた食品はフードバンクあきたを通じて、食べ物の確保に困っている方々への支援に活用されます。ご協力をお願いします。

◇実施期間 7月26日(火)～8月4日(木)

◇設置場所 大内総合支所玄関 風除室内専用ボックス

◇提供いただきたい食品 穀類(米、乾麺、小麦粉など)、調味料(みそ、醤油、マヨネーズなど)、缶詰(魚、肉、果物など)、お菓子類、インスタント食品、レトルト食品、のり、お茶など

☆提供いただく食品の条件

- ①包装や外装が破損していないもの
- ②生鮮食品以外のもの
- ③未開封のもの
- ④賞味期限が明記されており、1ヶ月以上先のもの



【問い合わせ先】由利本荘市社会福祉協議会 生活支援相談センター Tel.74-7470