

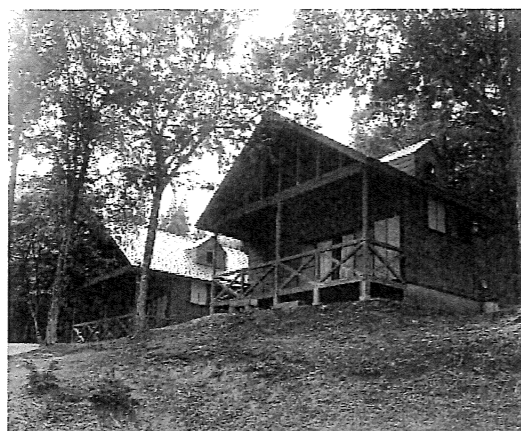
「ファミリーランド・ロッジ」が、5月27日（金）にオープンします！

営業日：金曜日・土曜日・日曜日 / 受付時間：午前8時30分～午後4時15分

＜利用料＞

A型 ロッジ 4棟	B型 ロッジ 3棟
日帰り (AM10:00～PM4:00) 1棟当たり 3,670円	日帰り (AM10:00～PM4:00) 1棟当たり 1,570円
宿泊 (PM5:00～翌朝9:00) 1棟当たり 7,330円	宿泊 (PM5:00～翌朝9:00) 1棟当たり 3,140円

バッテリーカー (I型) 1回 100円
ゴーカート (2人乗り) コース1周 100円
利用時間 AM9時からPM3時30分まで



ロッジのお申し込み方法

電話にて直接ファミリーランドへお申し込みください。

【お問い合わせ先】
ファミリーランド 67-2313 / 産業建設課 65-2216

特設人権相談所を開設します

市民の日常生活において起こりうる様々な人権問題について、解決の手助けをします。お気軽にご相談ください。

○日 時：6月1日（水）午前10時～午後3時 ○場 所：岩谷会館
○相談員：人権擁護委員 藤原俊子さん（葛岡）
菊地久昭さん（岩野目沢）
田口松雄さん（大内三川）

※新型コロナウイルス対策のため、マスクの着用をお願いします。
※感染状況により、中止する場合がありますのでご了承ください。



＜問い合わせ先＞ 市民サービス課市民福祉班 電話65-2806

◎クマに注意しましょう！

- クマが出没する恐れのある山や野外での活動は、必ず2人以上で行動しましょう！
- 鈴や笛、ラジオなど音の出る物を鳴らしながら行動しましょう！
- 子クマを見かけたら、そばには必ず親クマがいると考え、決して近寄らないでください！
- クマに出会ったら、あわてずゆっくりと後ろにさがり、静かにその場から立ち去りましょう！
- クマの足跡やフンなどを見つけたら、その先には進まず引き返しましょう。
- 生ゴミや残飯、廃棄果樹などを山や野外に捨てたり放置しないでください。クマをその場所に引き寄せる原因になります。



総合支所だより
おうち

第300号
R4.5.15
発行：市民サービス課

主な内容

・ファミリーランド・ロッジオープンします！
・特設人権相談所開設のお知らせ
・コミュニティバスに乗りましょう！

『コミュニティバス』に乗りましょう！



1回200円(子ども100円)で全区間乗車できます。
また、大内地域内で乗り継ぐ場合は「乗継券」の発行を車内で受けることで、一路線分の料金で乗車できます。

★運賃の減免制度★

65歳以上の運転免許証自主返納者に対する「運賃の半額支援」を行っています。
また、身体障害者手帳や療育手帳の交付を受けている方、介護保険の要介護や要支援認定を受けている方などを対象に「無料利用者証」を交付しています。

★お得な回数券★

11枚綴りで1回分お得な「コミュニティバス共通回数券(市内共通)」を販売しています。
・大人2,000円(200円×11枚綴り) / 子ども1,000円(100円×11枚綴り)
・車内(運転手にお声がけください)または市民サービス課窓口で購入できます。

◆市公共交通情報サイト◆

市内の鉄道、路線バス、コミュニティバスのダイヤ情報をまとめたサイトです。
路線バスやコミュニティバスのバス停位置情報も表示されます。

URL : <https://yurihon.jp>

サイトQRコードはこちら→



▲ご注意ください：代替車両運行▲

車検整備やメンテナンス等のため、普段とは別の車両で運行する場合があります。
車両の路線表示や運転手へご確認の上、ご乗車くださるようお願いいたします。

《参考》コミュニティバスの利用例

- ・道の駅周辺で温泉や食事、買い物、出羽伝承館の利用など
- ・将来の高校通学や免許返納時を見込んでの乗車練習など

中田代線	行き			道の駅 滞在時間	帰り			
	始点 内山		終着 道の駅		始点 道の駅		終着 内山	
3便	8:38	→	9:25	3時間10分	6便	12:35	→	13:22
				5時間10分	8便	14:35		15:22
				7時間35分	10便	17:00		17:47
主な経由地	内山～曲沢～小栗山～板井沢～葛岡～長坂～松本～大倉沢～大内三川～道の駅							

※予約により下村、(旧)滝温泉を経由します。

羽広一 軽井沢線	行き			道の駅 滞在時間	帰り			
	始点 軽井沢 生活改善センター		終着 道の駅		始点 道の駅		終着 羽広	
2便	8:22	→	9:36	2時間49分	4便	12:25	→	13:21
				5時間04分	5便	14:40		15:35
主な経由地	軽井沢～羽広～土沢～立寄～小羽広～曲沢～上川大内出張所～板井沢～道の駅							

※予約により経由できるバス停がございます。

高尾線	行き			道の駅 滞在時間	帰り			
	始点 鬼ヶ台ダム		終着 道の駅		始点 道の駅		終着 鬼ヶ台ダム	
2便	8:00	→	8:54	2時間36分	5便	11:30	→	12:11
				5時間21分	7便	14:15		14:56
				8時間06分	9便	17:00		17:41
主な経由地	鬼ヶ台ダム～堀切～中俣～高尾～中帳～新沢～下滝～金崎～道の駅							

道の駅滞在時間を参考に、便を選んで乗車してみたいでしょうか！

【問い合わせ先】 市民サービス課振興班 電話 65-2211