

由利本荘市歌

時に添い 歴史つらぬき
 里をうるおし 人をむすんで
 子吉川 海へと向かう水の道
 その海はせめぎあう世界へひらく
 先人の知恵に学んで今日を生きる

ふるさとの四季おりおりに
 花はほほえみ 風は薫って
 鳥海の 山きよらかに裾をひき
 頂はめぐりめぐく宇宙につづく
 子どもらとともに夢見て明日を創る



残雪の鳥海山とおぼこ号 (佐藤和博さん撮影)

市長への手紙

まちづくりなどについて
 皆さんの率直なご意見を
 直接、市長へお寄せください

「市長への手紙」は、地域の皆さんの声を市政に反映させることを目的とし、市民と共に歩む市政運営を図る広聴活動の一環として行うものです。

お寄せいただいた手紙は、すべて市長が目を通したうえで、関係部署で内容を調査・検討し、市政運営の参考にさせていただきます。まちづくりについて日頃考えていること、望んでいることなど、率直なご意見をお寄せください。

■手紙 下段の太線に沿って切り取ると、専用の封筒になります。切手を貼って投函してください。

記入欄が足りない場合は、手持ちの便せんなどにお書きのうえ、同封してください。ハガキでもかまいません。

■フアクシミリ 23-2270 (秘書課あて)

■電子メール hisyo@city.yuhibonjo.akita.jp

■書き方・注意事項 フアクシミリや電子メールは「市長への手紙」と明記のうえ、ご意見などを自由にお書きください。

▼例 安心・安全、健康やかに暮らせるために必要だと感じることに、そのための対策。市政に対する夢やアイデア。制度についての疑問や質問など…。

氏名・連絡先をご記入ください

内容的確に把握するため、後日、担当部署から問い合わせをさせていただきます。ただし、住所・氏名・電話番号は支障のない限りご記入ください。

なお、回答については、次のような場合は返答できませんので、ご了承ください。
 ▽匿名によるもの ▽特定の個人や団体を誹謗、中傷する内容 ▽直接、市政にかかわりのない事項 ▽趣旨が不明確なもの、など

市長への手紙

(具体的にお書きください)

○題名

○内容

0158501

お手数ですが82円切手をお貼りください

あて先

由利本荘市尾崎17番地
 由利本荘市総務部 秘書課 気付

由利本荘市長
 長谷部 誠行

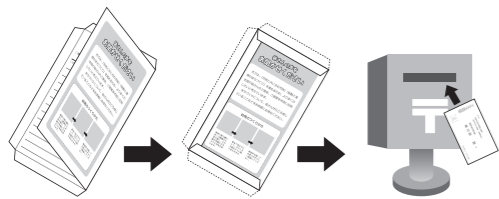
市長への手紙

皆さんの声をお聞かせください

市では、「市民と共に歩む市政」「協働と連携のまちづくり」を進めるため、より多くの地域の皆さんのご意見、ご提案を市政に反映したいと考えています。

まちづくりについて、皆さんが日頃感じていることなどをお気軽にお寄せください。

封筒のつくりかた



- 切り取り線に沿って紙面から切り取り、この面が外側になるように中央を折ります。
- あて先を下にして、のりしろを図のように貼り合わせます。
- 切手を貼ってお近くのポストへ投函してください。

問い合わせ先
 秘書課

☎24-62003

質問内容の公開について 可・不可

住所 〒

氏名 男・女 歳

職業 電話番号