

報告第33号

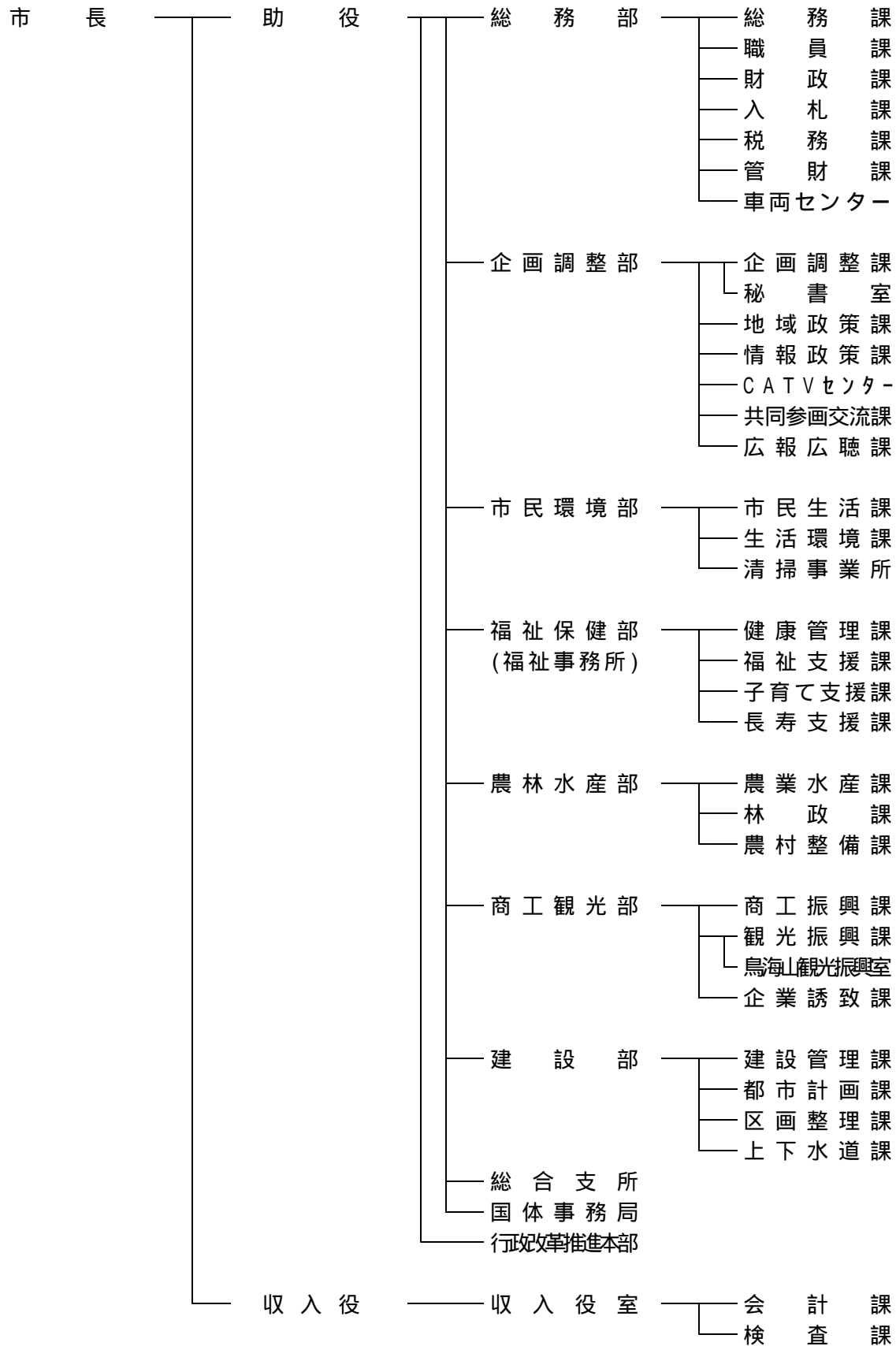
新市の組織・機構の変更について

新市の組織・機構の変更について、別紙のとおり報告する。

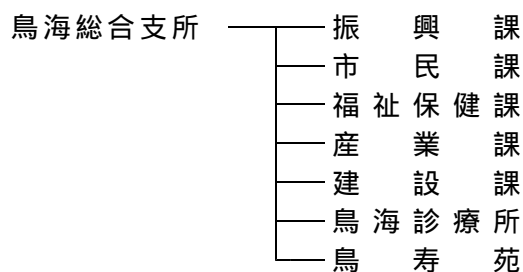
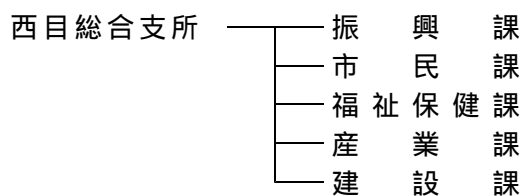
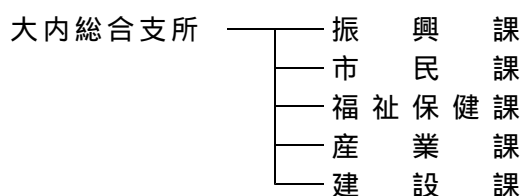
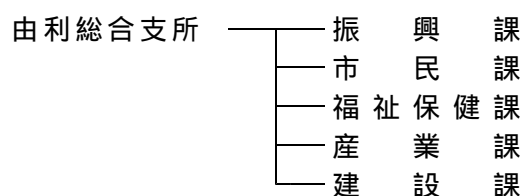
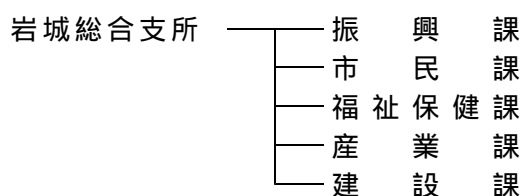
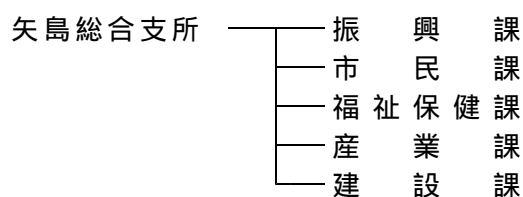
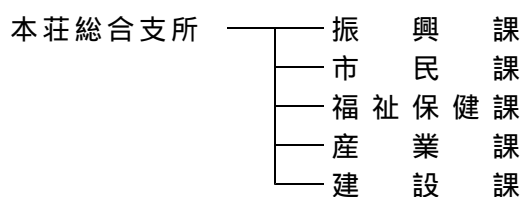
平成17年2月27日報告

本荘由利一市七町合併協議会
会長 本荘市長 柳田 弘

由利本荘市組織機構図・本庁



由利本荘市組織機構図・総合支所



- 1 現在の各市町の施設は、各総合支所において管理運営を担当する。
- 2 東由利総合支所の東光苑、鳥海総合支所の鳥海診療所及び鳥寿苑は、直営施設であり、事業規模及び業務量を勘案し課と同一の組織とし設置する。