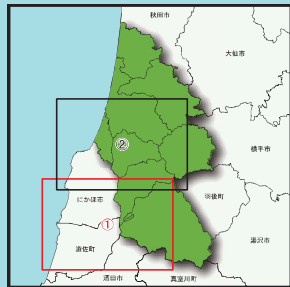
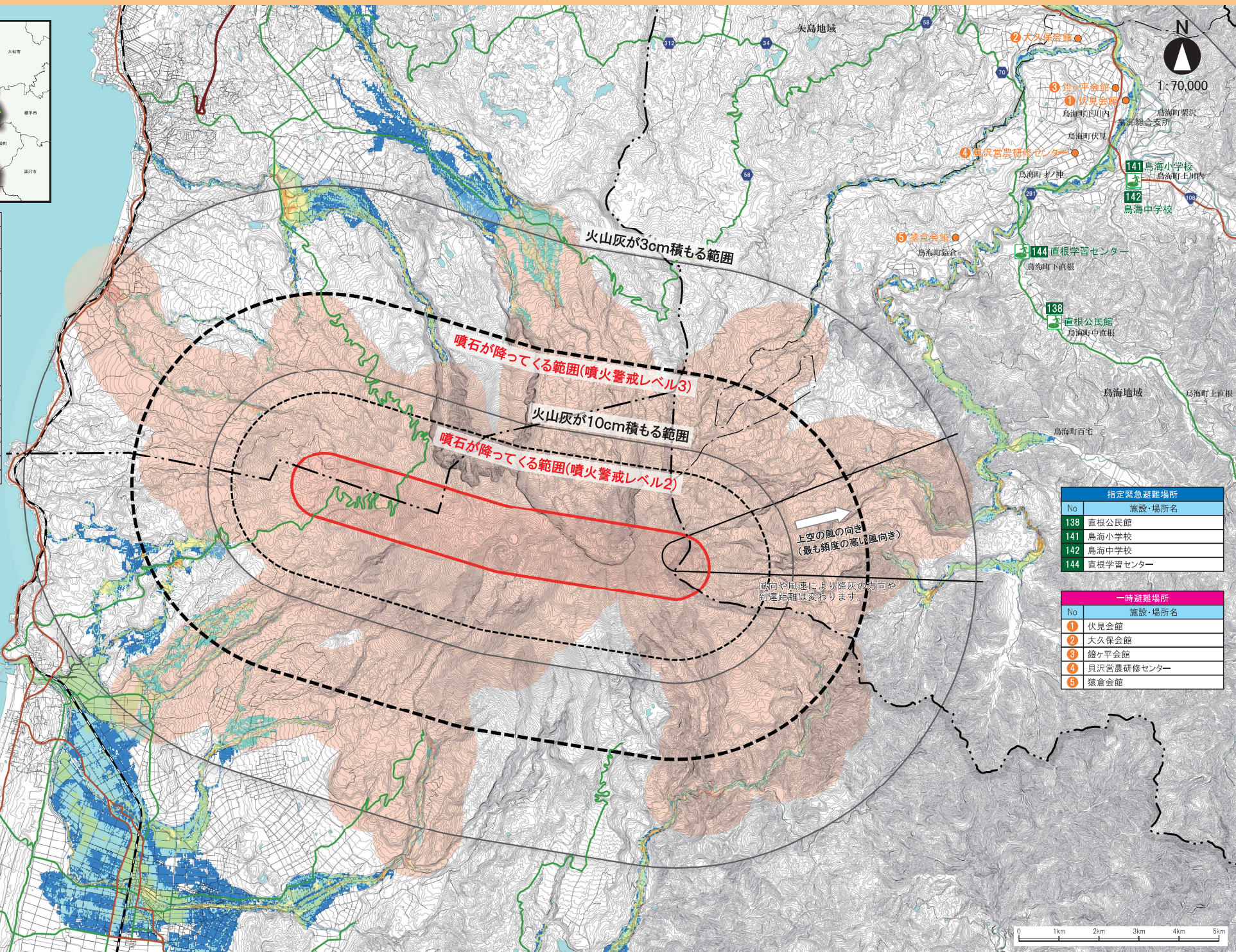


# 火山噴火災害予測マップ①



凡例	
	噴石分布予想範囲
	想定火口ゾーン
	火砕流・火砕サージ
	降灰分布予想範囲
	火山泥流の最大水深(m)
	0.0~0.5
	0.5~1.0
	1.0~2.0
	2.0~5.0
	5.0~10.0
	10.0~
	市界
	高速道路
	一般国道
	主要地方道・一般県道
	鉄道
	指定緊急避難場所
	一時避難場所

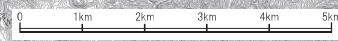


指定緊急避難場所	
No	施設・場所名
138	直根公民館
141	鳥海小学校
142	鳥海中学校
144	直根学習センター

一時避難場所	
No	施設・場所名
①	伏見会館
②	大久保会館
③	鎗ヶ平会館
④	貝沢富農研修センター
⑤	猿倉会館

上空の風の向き  
(最も頻度の高い風向き)

風向や風速により降灰の方向や到達距離は変わります。

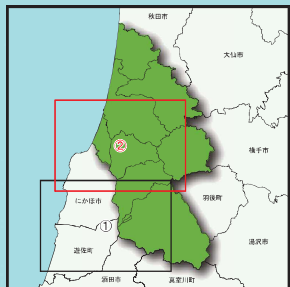




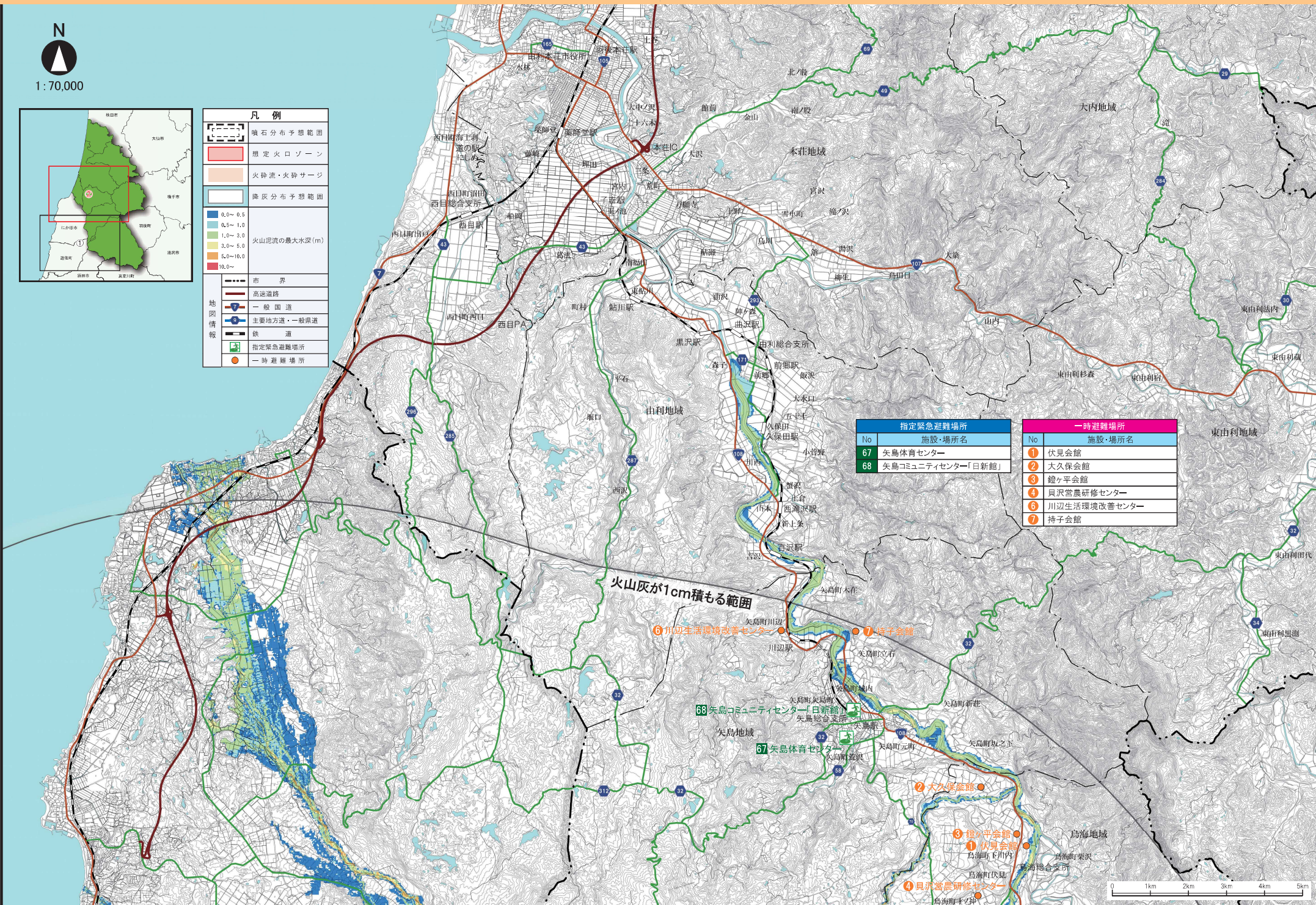
# 火山噴火災害予測マップ②



1:70,000



凡例	
	噴石分布予想範囲
	指定火口ゾーン
	火砕流・火砕サージ
	降灰分布予想範囲
	火山泥流の最大水深(m)
	市界
	高速道路
	一般国道
	主要地方道・一般県道
	鉄道
	指定緊急避難場所
	一時避難場所



指定緊急避難場所	
No	施設・場所名
67	矢島体育センター
68	矢島コミュニティセンター「日新館」

一時避難場所	
No	施設・場所名
1	伏見会館
2	大久保会館
3	鎗ヶ平会館
4	貝沢宮農研修センター
6	川辺生活環境改善センター
7	持子会館

火山灰が1cm積もる範囲

