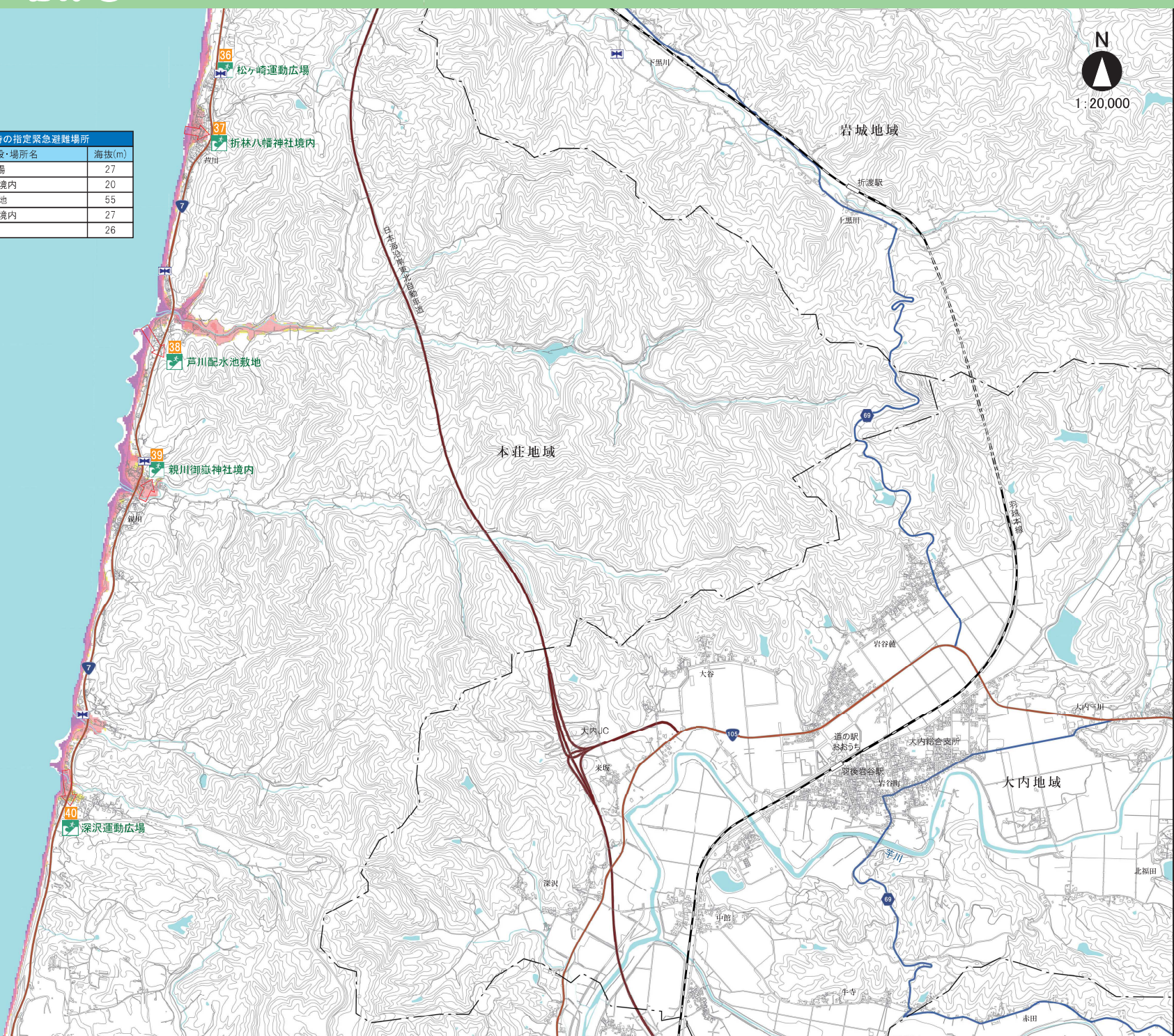


この地図の津波浸水深は、3海域で発生する連動地震による津波を想定し、平成28年3月に秋田県が公表した「秋田県津波浸水想定」を基に作成しています。

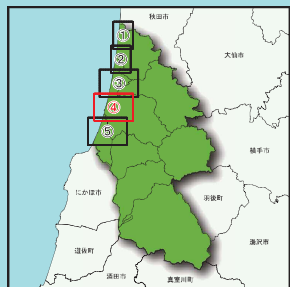
No	施設・場所名	海拔(m)
36	松ヶ崎運動広場	27
37	折林八幡神社境内	20
38	芦川配水池敷地	55
39	親川御嶽神社境内	27
40	深沢運動広場	26

分類	表記	名称
浸水の深さの目安		10m
		5m
		3m
		2m
		0.5m
地図情報		市界
		高速道路
		一般国道
		主要地方道・一般県道
		鉄道
		同級系防災行政無線
		津波対応指定緊急避難場所
		津波避難ビル
		津波時に避難可能
		津波時に避難可能なビル
	避難方向	

赤い矢印は、津波発生時、避難するための目安となる方向を示しています。実際の避難経路は、赤い矢印を参考に、複数の避難経路を決めておくなどして日頃から備えておきましょう。



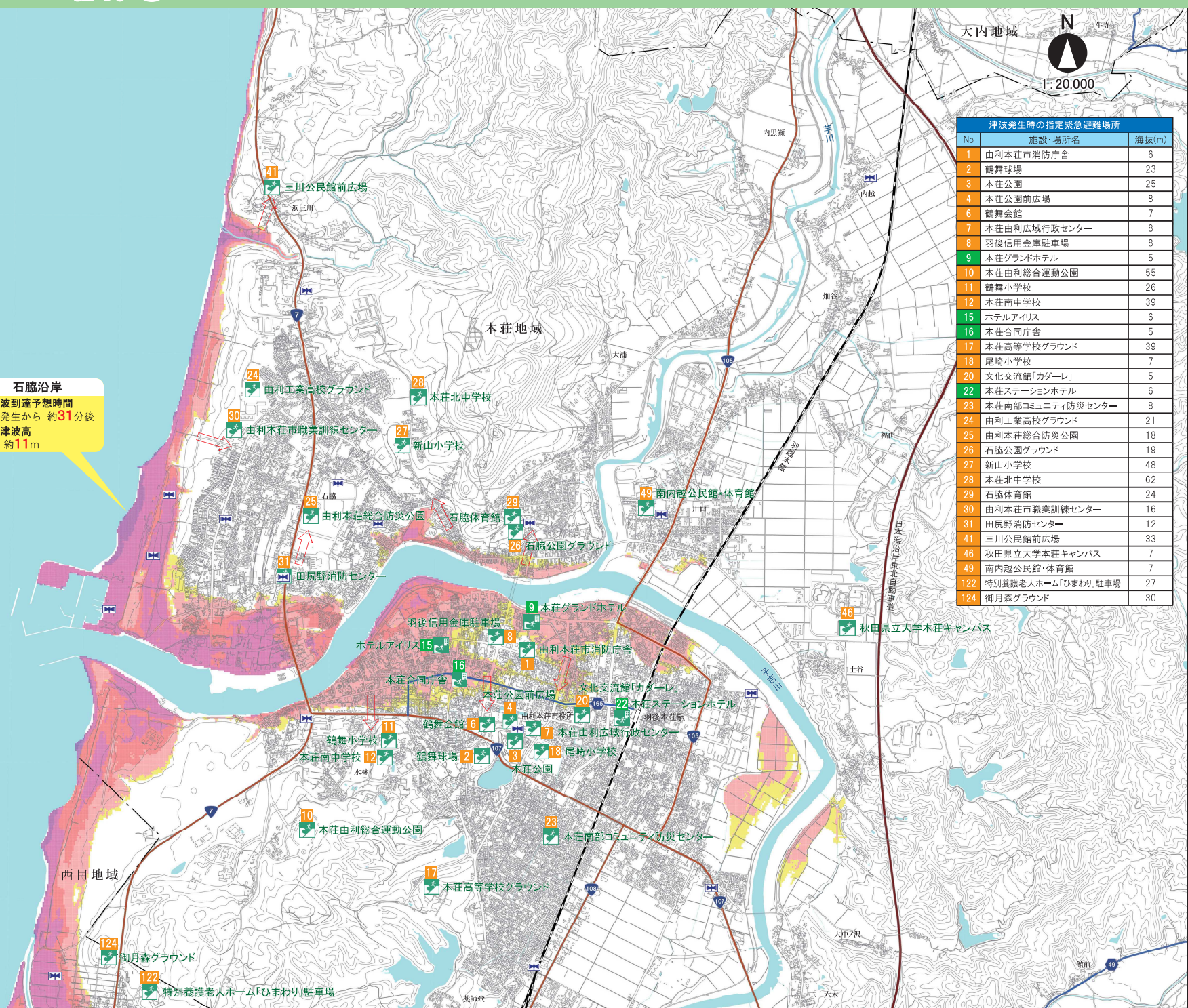
津波浸水予測マップ 北部④



この地図の津波浸水深は、3海城で発生する連動地震による津波を想定し、平成28年3月に秋田県が公表した「秋田県津波浸水想定」を基に作成しています。

石脇沿岸
 最大波到達予想時間
 地震発生から 約31分後
 最大津波高
 海拔 約11m

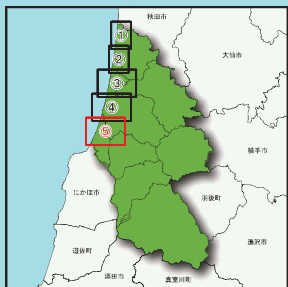
分類	表記	名称
浸水の深さの目安		10m
		5m
		3m
		0.5m
地図情報		市界
		高速道路
		一般国道
		主要地方道・一般県道
		鉄道
		同級系防災行政無線
		津波対応指定緊急避難場所
		津波避難ビル
		津波時に避難可能
		津波時に避難可能なビル
避難方向		避難方向
		赤い矢印は、津波発生時、避難するための目安となる方向を示しています。実際の避難経路は、赤い矢印を参考にして複数の避難経路を決めておくなどして日頃から備えておきましょう。



津波発生時の指定緊急避難場所		
No	施設・場所名	海拔(m)
1	由利本荘市消防庁舎	6
2	鶴舞球場	23
3	本荘公園	25
4	本荘公園前広場	8
6	鶴舞会館	7
7	本荘由利広域行政センター	8
8	羽後信用金庫駐車場	8
9	本荘グランドホテル	5
10	本荘由利総合運動公園	55
11	鶴舞小学校	26
12	本荘南中学校	39
15	ホテルアリス	6
16	本荘合同庁舎	5
17	本荘高等学校グラウンド	39
18	尾崎小学校	7
20	文化交流館「カダーレ」	5
22	本荘ステーションホテル	6
23	本荘南部コミュニティ防災センター	8
24	由利工業高校グラウンド	21
25	由利本荘総合防災公園	18
26	石脇公園グラウンド	19
27	新山小学校	48
28	本荘北中学校	62
29	石脇体育館	24
30	由利本荘市職業訓練センター	16
31	田尻野消防センター	12
41	三川公民館前広場	33
46	秋田県立大学本荘キャンパス	7
49	南内越公民館・体育館	7
122	特別養護老人ホーム「ひまわり」駐車場	27
124	御月森グラウンド	30



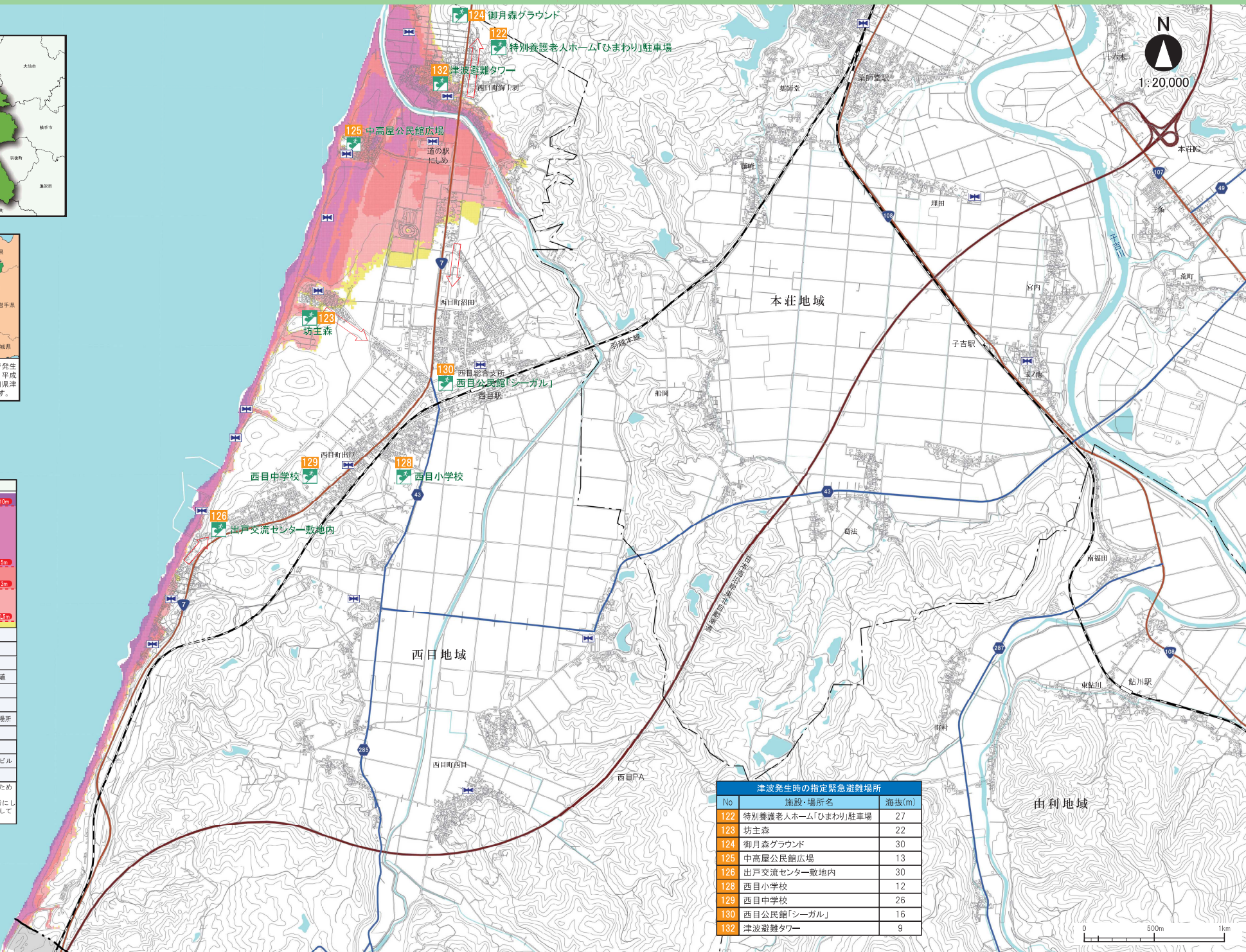
津波浸水予測マップ 北部⑤



この地図の津波浸水深は、3海域で発生する連動地震による津波を想定し、平成28年3月に秋田県が公表した「秋田県津波浸水想定」を基に作成しています。

分類	表記	名称
浸水の深さの目安		10m
		9m
		3m
		0.5m
地図情報		市界
		高速道路
		一般国道
		主要地方道・一般県道
		鉄道
		同梱系防災行政無線
		津波対応指定緊急避難場所
		津波避難ビル
津波発生時の避難方向		津波時に避難可能
		津波時に避難可能なビル
		避難方向

赤い矢印は、津波発生時、避難するためのおおまかな方向を示しています。実際の避難経路は、赤い矢印を参考にして複数の避難経路を決めておくなどして日頃から備えておきましょう。



No	施設・場所名	海拔(m)
122	特別養護老人ホーム「ひまわり」駐車場	27
123	坊主森	22
124	御月森グラウンド	30
125	中高屋公民館広場	13
126	出戸交流センター敷地内	30
128	西目小学校	12
129	西目中学校	26
130	西目公民館「シーガル」	16
132	津波避難タワー	9