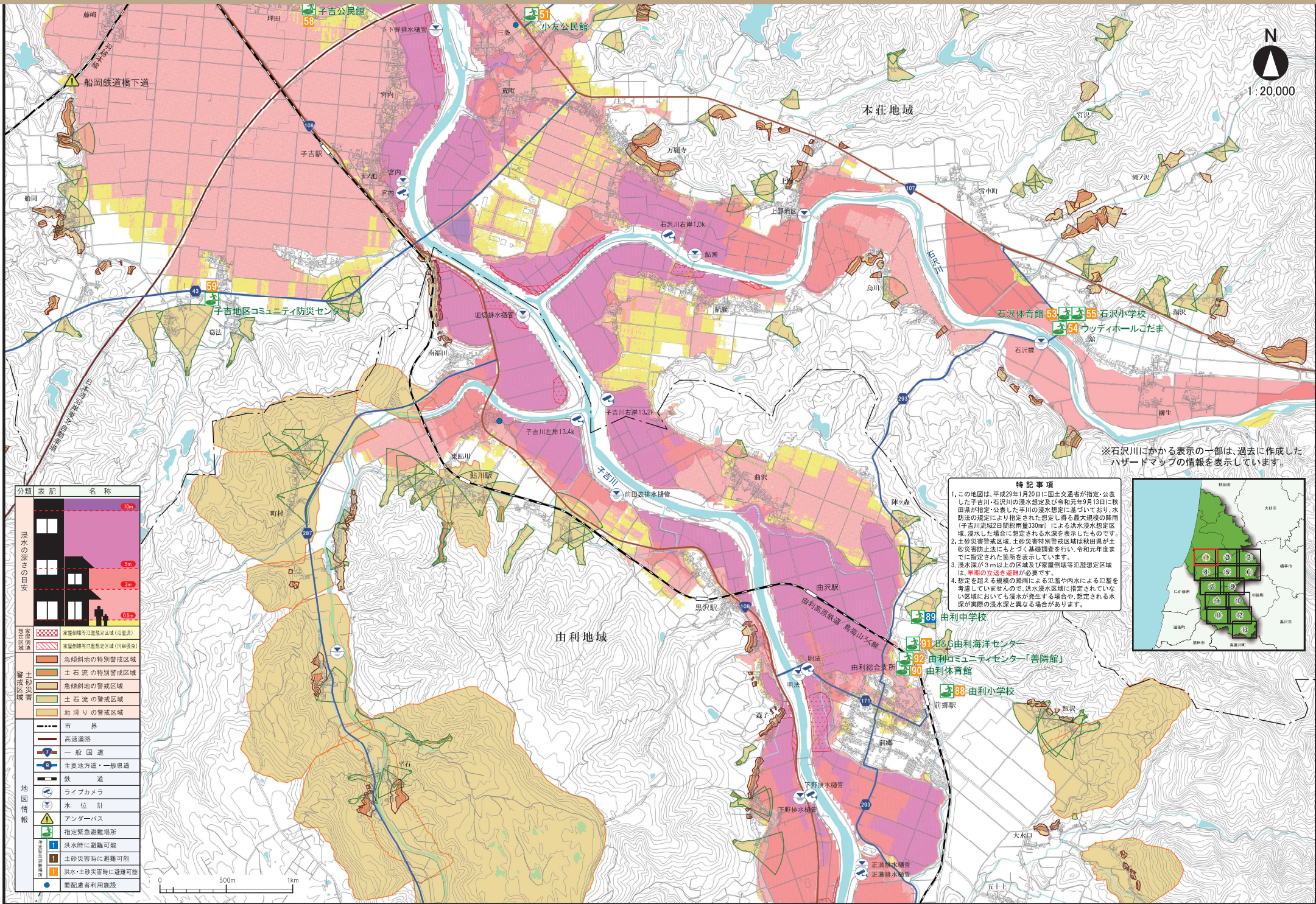


# 洪水・土砂災害マップ 南部①

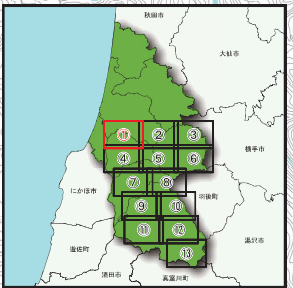


N  
1:20,000

分類	表記	名称
浸水の深さの目安		10m
		5m
		3m
		0.5m
浸水想定区域		家屋倒壊等危険想定区域(氾濫決)
		家屋倒壊等危険想定区域(河川浸没)
土砂災害		急傾斜地の特別警戒区域
		土石流の特別警戒区域
		急傾斜地の警戒区域
		土石流の警戒区域
地図情報		市界
		高速道路
		一般国道
		主要地方道・一般県道
		鉄道
		ライブカメラ
		水位計
		アンダーパス
		指定緊急避難場所
		洪水時に避難可能
	土砂災害時に避難可能	
	洪水・土砂災害時に避難可能	
	要配慮者利用施設	

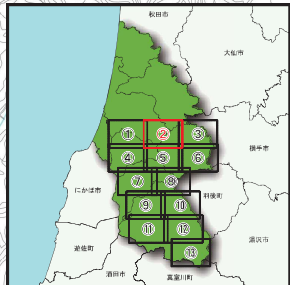
**特記事項**

- この地図は、平成29年1月20日に国土交通省が指定・公表した子吉川・石沢川の浸水想定及び令和元年9月13日に秋田県が指定・公表した早川の浸水想定に基づいており、水防法の規定により指定された想定し得る最大規模の降雨(子吉川流域2日連続雨量30mm)による洪水浸水想定区域、浸水した場合に想定される水深を表示したものです。
- 土砂災害警戒区域、土砂災害特別警戒区域は秋田県が土砂災害防止法にもとづく基礎調査を行い、令和元年度までに指定された箇所を表示しています。
- 浸水深が3m以上の区域及び家屋倒壊等危険想定区域は、早期の立退き避難が必須です。
- 想定を超える規模の降雨による氾濫や内水による氾濫を考慮していませんので、洪水浸水区域に指定されていない区域においても浸水が発生する場合や、想定される水深が実際の浸水深と異なる場合があります。



18 この地図の作成にあたっては、「由利本荘市全庁統合型地理情報システム(GIS)」のデータを使用しています。

# 洪水・土砂災害マップ 南部②



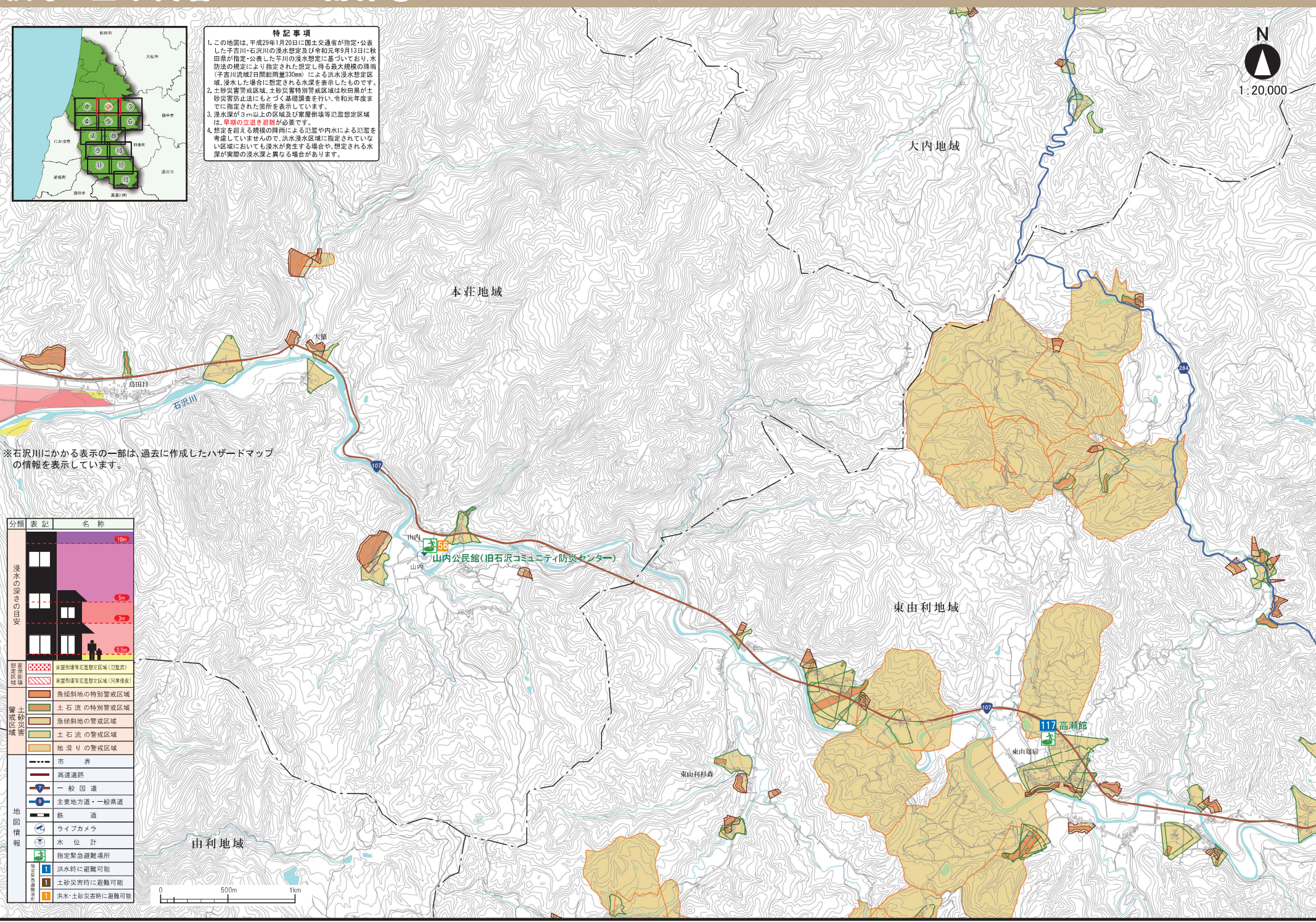
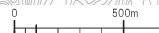
**特記事項**

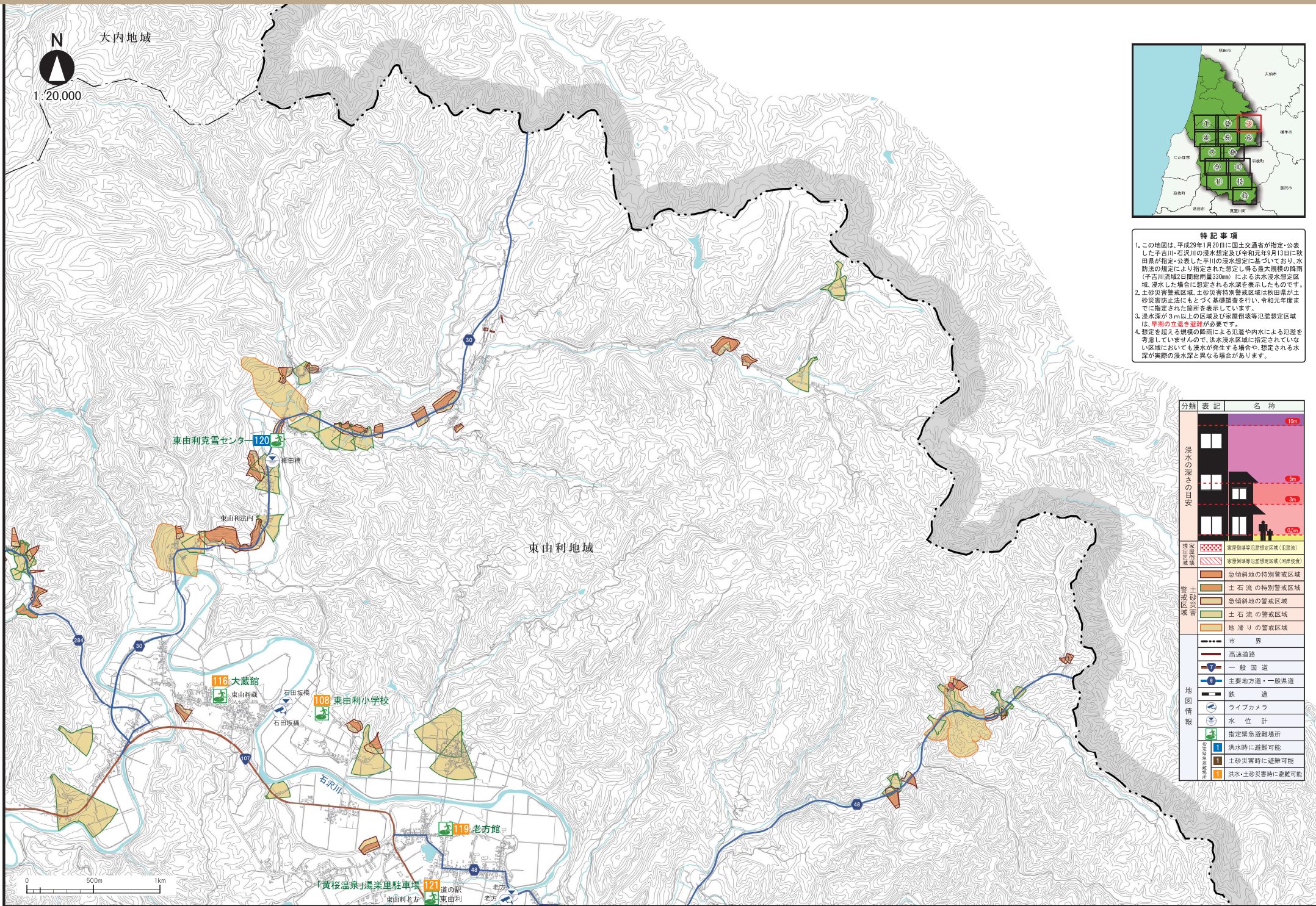
- この地図は、平成29年1月20日に国土交通省が指定・公表した宇川・石沢川の浸水想定及び令和元年9月13日に秋田県が指定・公表した宇川の浸水想定に基づいており、水防法の規定により指定された想定し得る最大規模の降雨（宇川流域日間総雨量30mm）による浸水想定区域、浸水した場合に想定される水深を表示したものです。
- 土砂災害警戒区域、土砂災害特別警戒区域は秋田県が土砂災害防止法にもとづく基礎調査を行い、令和元年度までに指定された箇所を表示しています。
- 浸水深が0.5m以上の区域及び家屋倒壊等危険想定区域は、**早期の立ち退き要請**が必要です。
- 想定を超える規模の降雨による氾濫や内水による氾濫を考慮していませんので、洪水浸水区域に指定されていない区域においても浸水が発生する場合や、想定される水深が実際の浸水深と異なる場合があります。



※石沢川にかかる表示の一部は、過去に作成したハザードマップの情報を表示しています。

分類	表記	名称
浸水の深さの目安		10m
		5m
		3m
		0.5m
想定浸水区域		浸水想定等危険想定区域（浸水時）
		浸水想定等危険想定区域（河岸浸食）
土砂災害		急傾斜地の特別警戒区域
		土石流の特別警戒区域
		急傾斜地の警戒区域
		土石流の警戒区域
		地滑りの警戒区域
地図情報		市界
		高速道路
		一般国道
		主要地方道・一般県道
		鉄道
		ライブカメラ
		水位計
		指定緊急避難場所
		洪水時に避難可能
		土砂災害時に避難可能
	洪水・土砂災害時に避難可能	



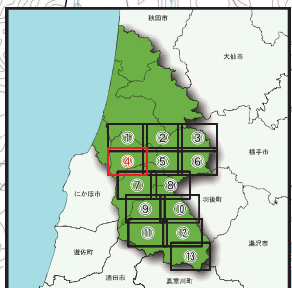


**特記事項**

- この地図は、平成29年1月30日国土交通省が指定・公表した子吉川・石沢川の浸水想定及び令和元年9月13日に秋田県が指定・公表した芋川の浸水想定に基づいており、水防法の規定により指定された想定し得る最大規模の降雨(子吉川流域2日連続雨量330mm)による洪水浸水想定区域、浸水した場合に想定される水深を表示したものです。
- 土砂災害警戒区域、土砂災害特別警戒区域は国土院が土砂災害防止法にもとづく基礎調査を行い、令和元年度までに指定された箇所を表示しています。
- 浸水深が3m以上の区域及び家屋倒壊等危険想定区域は、**早期の立ちき避難**が必要です。
- 想定を認める規模の降雨による氾濫や内水による氾濫を考慮していませんので、洪水浸水区域に指定されていない区域においても浸水が発生する場合は、想定される水深が実際の浸水深と異なる場合があります。

分類	表記	名称
洪水の深さ目安		10m
		5m
		3m
		0.5m
浸水区域		浸水危険等想定浸水区域(花巻池)
		浸水危険等想定浸水区域(河原池)
土砂災害警戒区域		急傾斜地の特別警戒区域
		土石流の特別警戒区域
		急傾斜地の警戒区域
		土石流の警戒区域
		地滑りの警戒区域
地図情報		市界
		高速道路
		一般国道
		主要地方道・一般県道
		鉄道
		ライフカメラ
指定緊急避難場所		水位計
		指定緊急避難場所
		洪水時に避難可能
		土砂災害時に避難可能
		洪水・土砂災害時に避難可能

# 洪水・土砂災害マップ 南部④



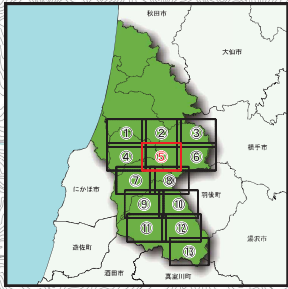
N  
1:20,000

**特記事項**

- この地図は、平成26年7月20日に国土交通省が指定・公表した宇吉川・石沢川の洪水想定及び令和元年9月13日に秋田県が指定・公表した宇川の洪水想定に基づいており、水防法の規定により指定された想定し得る最大規模の降雨（宇吉川流域2日間総雨量330mm）による洪水浸水想定区域、浸水した場合に想定される水深を表示したものです。
- 土砂災害警戒区域、土砂災害特別警戒区域は秋田県が土砂災害防止法にもとづく基礎調査を行い、令和元年度までに指定された箇所を表示しています。
- 浸水深が3m以上の区域及び家屋倒壊等氾濫想定区域は、早期の立退き避難が必要です。
- 想定を超える規模の降雨による氾濫や内水による氾濫を考慮していませんので、洪水浸水区域に指定されていない区域においても浸水が発生する場合は、想定される水深が実際の浸水深と異なる場合があります。

分類	表記	名称
浸水の深さの目安		10m
		5m
		3m
		1.5m
		0.5m
指定避難場所		家屋倒壊等氾濫想定区域（氾濫時）
		家屋倒壊等氾濫想定区域（内水発生時）
		急傾斜地の特別警戒区域
		土石流の特別警戒区域
		急傾斜地の警戒区域
土砂災害		土石流の警戒区域
		地滑りの警戒区域
		市界
		高速道路
		一般国道
		主要地方道・一般県道
		鉄道
		ライブカメラ
		水位計
		指定緊急避難場所
避難可能		洪水時に避難可能
		土砂災害時に避難可能
		洪水・土砂災害時に避難可能

0 500m 1km



**特記事項**

- この地図は、平成29年1月20日に国土交通省が指定・公表した宇吉川・石沢川の洪水想定及び令和元年9月13日に秋田県が指定・公表した宇川の洪水想定に基づいてあり、水防法の規定により指定された想定し得る最大規模の降雨（宇吉川流域2日間総雨量330mm）による洪水洪水想定区域、浸水した場合に想定される水深を表示したものです。
- 土砂災害警戒区域、土砂災害特別警戒区域は秋田県が土砂災害防止法にもとづき基礎調査を行い、令和元年度までに指定された箇所を表示しています。
- 浸水深が3m以上の区域及び家屋倒壊等危険想定区域は、**早期の立ち退き避難**が必要です。
- 想定を超える規模の降雨による氾濫や内水による氾濫を考慮していませんので、洪水浸水区域に指定されていない区域においても浸水が発生する場合があります。想定される水深が実際の浸水深と異なる場合があります。

分類	表記	名称
浸水の深さの目安		10m
		5m
		3m
		0.5m
警戒区域		家屋倒壊等危険想定区域（13施設）
		崖崩壊等危険想定区域（河岸緑地）
土砂災害		急傾斜地の特別警戒区域
		土石流の特別警戒区域
		急傾斜地の警戒区域
		土石流の警戒区域
土砂災害		地滑りの警戒区域
		市界
地図情報		高速道路
		一般国道
		主要地方道・一般県道
		鉄道
		ライブカメラ
		水位計
		指定緊急避難場所
指定緊急避難場所		洪水時に避難可能
		土砂災害時に避難可能
		洪水・土砂災害時に避難可能



由利地域

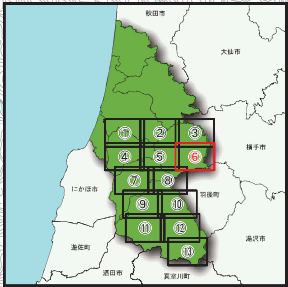
東由利地域

矢島地域

118 袖山館

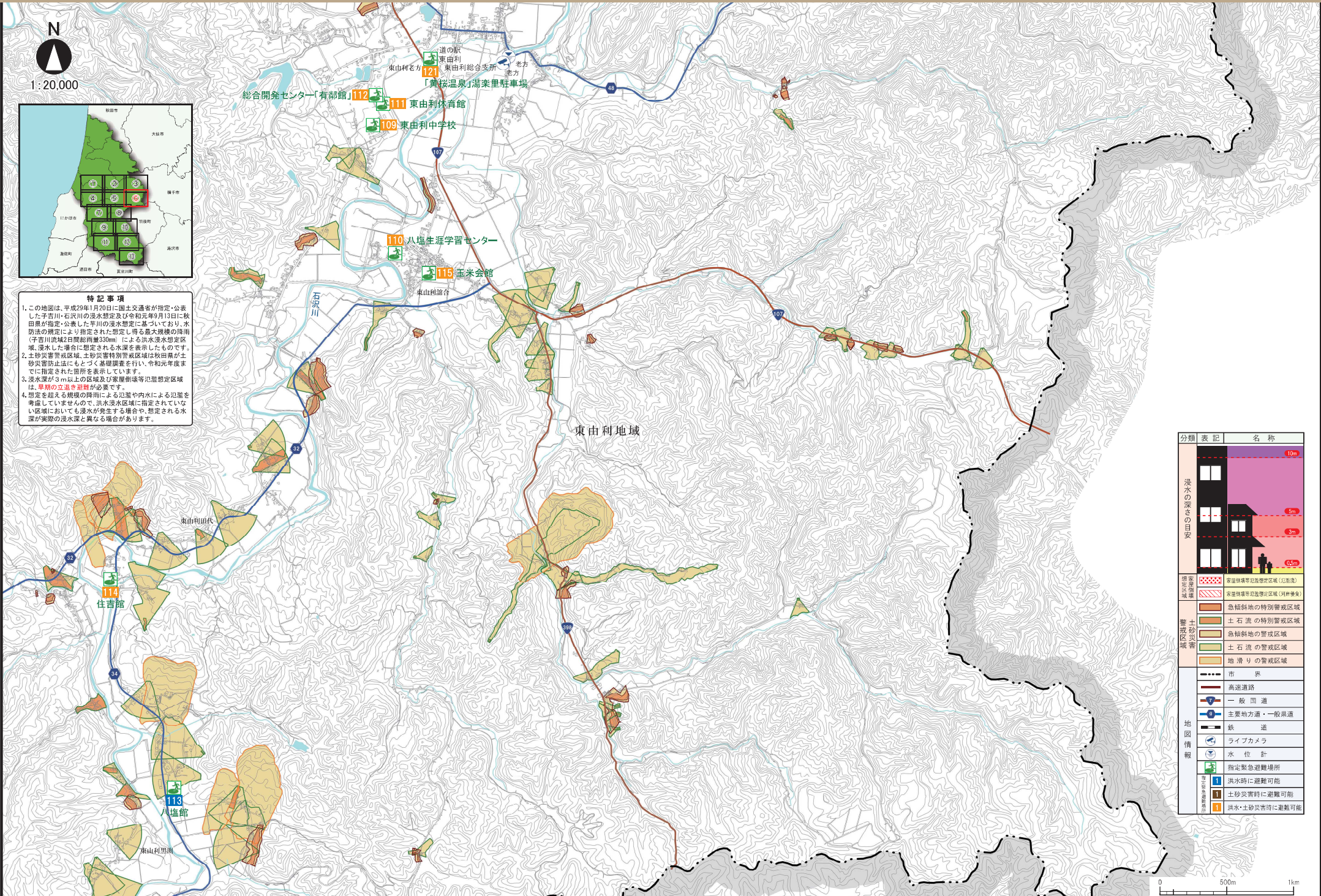


1:20,000



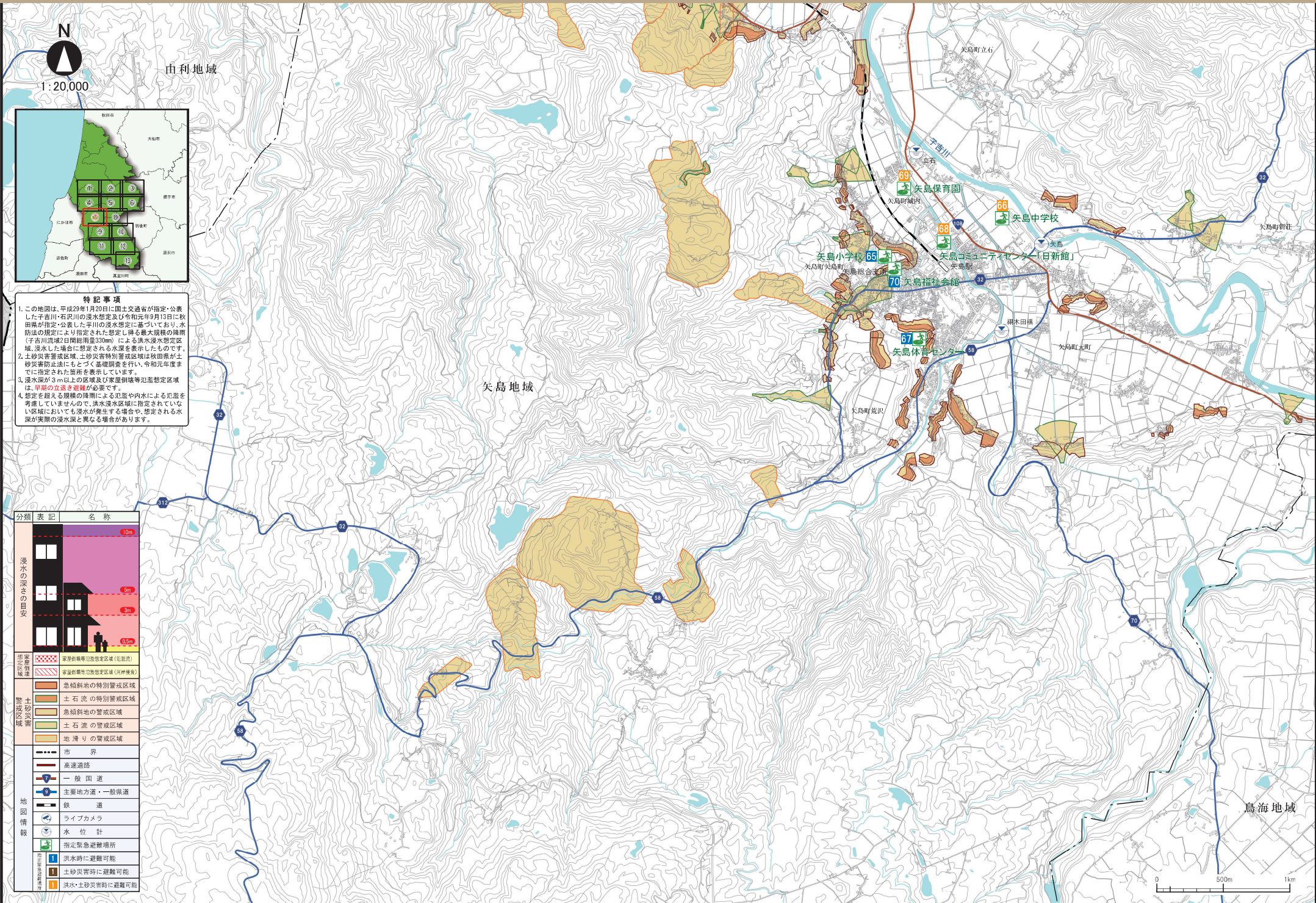
**特記事項**

- この地図は、平成29年1月20日に国土交通省が指定・公表した子吉川・石浜川の洪水想定及び令和元年9月13日に秋田県が指定・公表した早川の洪水想定に基づいており、水防法の規定により指定された想定し得る最大規模の降雨(子吉川流域2日間総雨量330mm)による洪水洪水想定区域、浸水した場合に想定される水深を表示したものです。
- 土砂災害警戒区域、土砂災害特別警戒区域は秋田県が土砂災害防止法にもとづく基礎調査を行い、令和元年度までに指定された箇所を表示しています。
- 浸水深が9m以上の区域及び家屋倒壊等氾濫想定区域は、**早期の立退き避難**が必要です。
- 想定を超える規模の降雨による氾濫や内水による氾濫を考慮していませんので、洪水浸水区域に指定されていない区域においても浸水が発生する場合があります。想定される水深が実際の浸水深と異なる場合があります。



分類	表記	名称
浸水の深さの目安		10m
		5m
		3m
		0.5m
浸水想定		急傾斜地等氾濫想定区域(氾濫後)
		急傾斜地等氾濫想定区域(氾濫前)
警戒区域		急傾斜地の特別警戒区域
		土石流の特別警戒区域
		急傾斜地の警戒区域
		土石流の警戒区域
		地滑りの警戒区域
地図情報		市界
		高速道路
		一般国道
		主要地方道・一般県道
		鉄道
		ライブカメラ
		水位計
		指定緊急避難場所
		洪水時に避難可能
		土砂災害時に避難可能
	洪水・土砂災害時に避難可能	





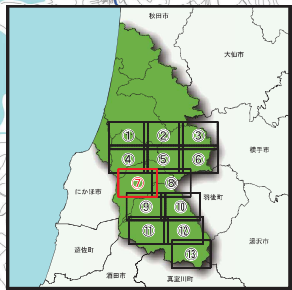
由利地域

矢島地域

島海地域



1:20,000

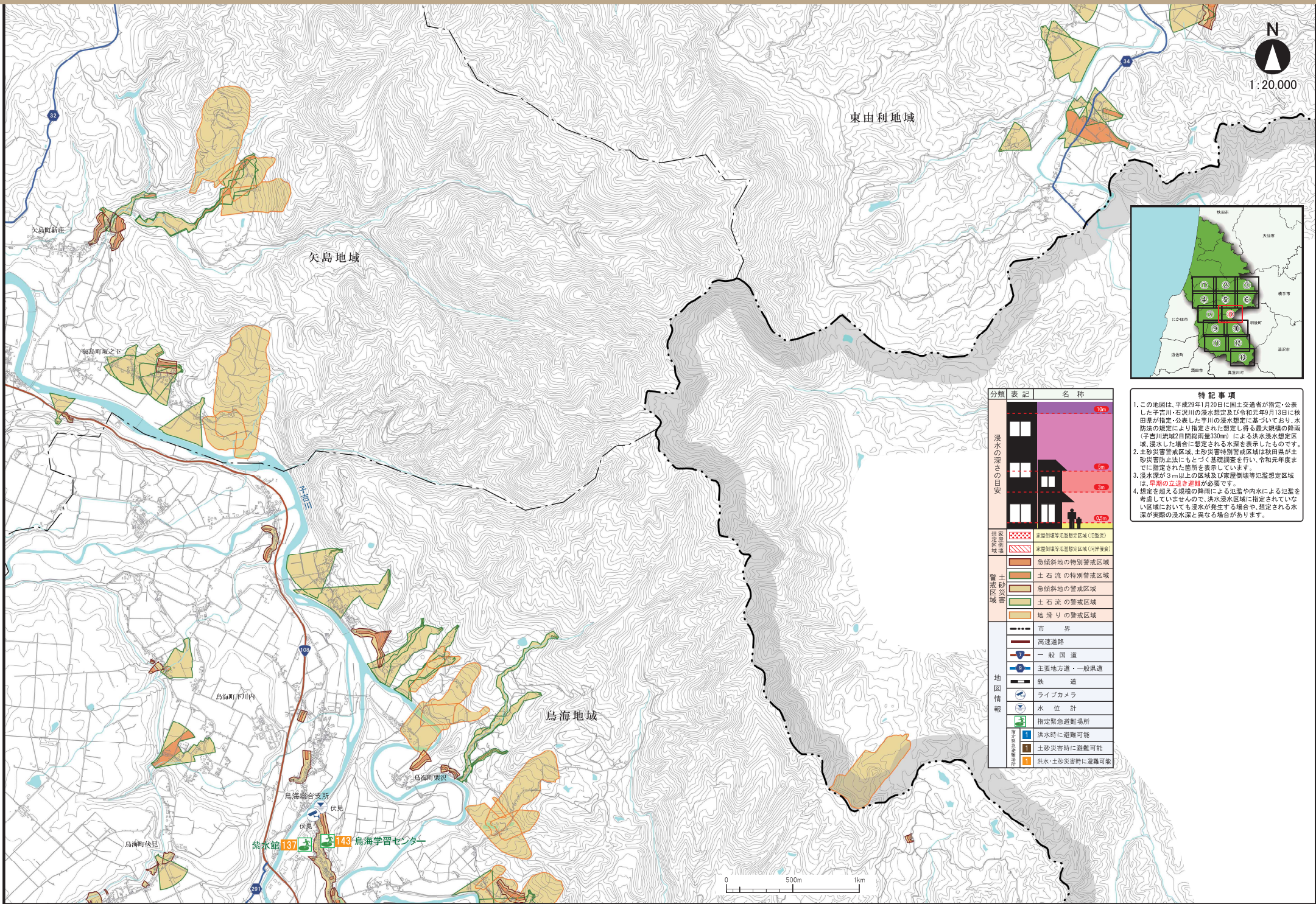


**特記事項**

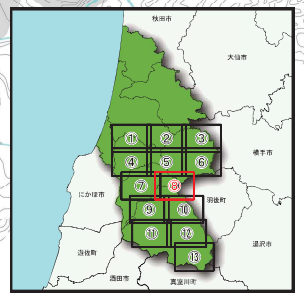
- この地図は、平成29年1月20日に国土交通省が指定・公表した子吉川・石沢川の浸水想定及び令和元年9月13日に秋田県が指定・公表した芋川の浸水想定に基づいており、水防法の規定により指定された想定し得る最大規模の降雨(子吉川流域:日最大雨量40mm)による洪水浸水想定区域、浸水した場合に想定される水深を表示したものです。
- 土砂災害警戒区域、土砂災害特別警戒区域は秋田県が土砂災害防止法にもとづく基礎調査を行い、令和元年度までに指定された箇所を表示しています。
- 浸水深が3m以上の区域及び家屋倒壊等危険想定区域は、**早期の立退き避難が**必要です。
- 想定を超える規模の降雨による氾濫や内水による氾濫を考慮していませんので、洪水浸水区域に指定されていない区域においても浸水が発生する場合があります。想定される水深が実際の浸水深と異なる場合があります。

分類	表記	名称
浸水の深さの目安		10m
		5m
		3m
		0.5m
土砂災害		家屋倒壊等危険想定区域(氾濫時)
		浸水区域等危険想定区域(河川浸水時)
		急傾斜地の特別警戒区域
		土石流の特別警戒区域
		急傾斜地の警戒区域
地図情報		市界
		高速道路
		一般国道
		主要地方道・一般県道
		鉄道
		ライブカメラ
		水位計
		指定緊急避難場所
		洪水時に避難可能
		土砂災害時に避難可能
	洪水・土砂災害時に避難可能	





1:20,000



分類	表記	名称
浸水の深さの目安		10m
		5m
		3m
		0.5m
指定区域		家屋倒壊等危険想定区域（頂上流）
		家屋倒壊等危険想定区域（沿岸等流）
		急傾斜地の特別警戒区域
		急傾斜地の警戒区域
警戒区域		土石流の特別警戒区域
		土石流の警戒区域
		地滑りの警戒区域
地図情報		市界
		高速道路
		一般国道
		主要地方道・一般県道
		鉄道
		ライブカメラ
		水位計
		指定緊急避難場所
		洪水時に避難可能
		土砂災害時に避難可能

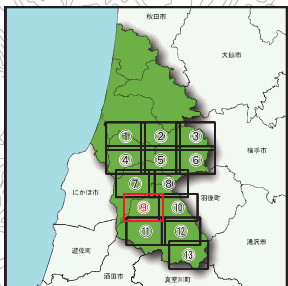
**特記事項**

- この地図は、平成29年1月20日に国土交通省が指定・公表した子吉川・右沢川の洪水想定及び令和元年9月13日に秋田県が指定・公表した半川の洪水想定に基づいており、水防法の規定により指定された想定し得る最大規模の降雨（子吉川流域2日間総雨量30mm）による洪水洪水想定区域、浸水した場合に想定される水深を表示したものです。
- 土砂災害警戒区域、土砂災害特別警戒区域は秋田県が土砂災害防止法にもとづく基礎調査を行い、令和元年度までに指定された箇所を表示しています。
- 浸水深が0.5m以上の区域及び家屋倒壊等危険想定区域は、**早期の立退き避難**が必要です。
- 想定を超える規模の降雨による氾濫や内水による氾濫を考慮していませんので、洪水浸水区域に指定されていない区域においても浸水が発生する場合や、想定される水深が実際の浸水深と異なる場合があります。



N  
1:20,000

矢島地域



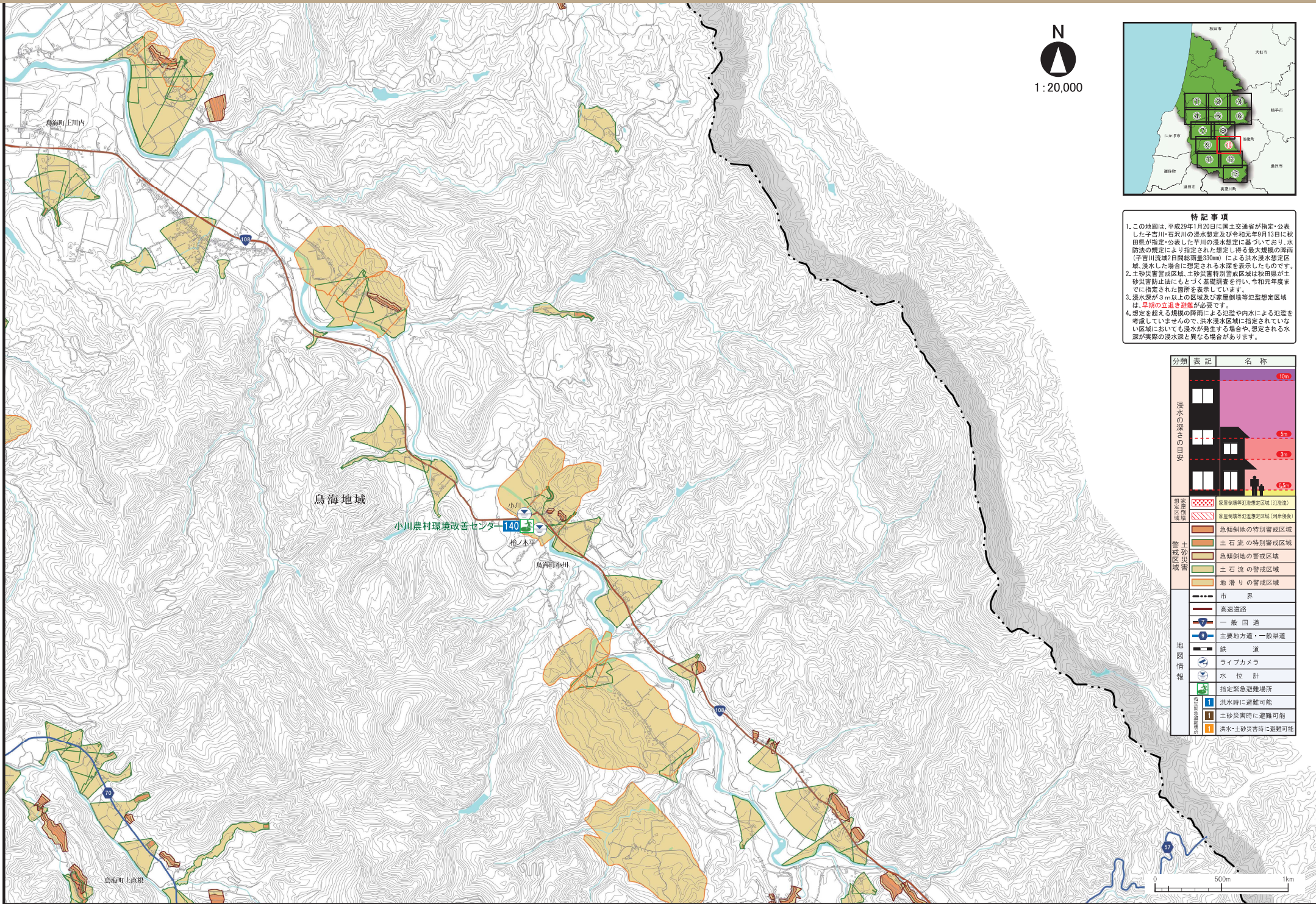
### 特記事項

- この地図は、平成29年1月20日に国土交通省が指定・公表した子吉川・石沢川の浸水想定及び令和元年9月13日に秋田県が指定・公表した子吉川の浸水想定に基づいており、水防法の規定により指定された想定し得る最大規模の降雨(子吉川流域2日間総雨量330mm)による洪水浸水想定区域、浸水した場合に想定される水深を表示したものです。
- 土砂災害警戒区域、土砂災害特別警戒区域は秋田県が土砂災害防止法にもとづく基礎調査を行い、令和元年度までに指定された箇所を表示しています。
- 浸水深が3m以上の区域及び家屋倒壊等氾濫想定区域は、**早期の立退き避難**が必要です。
- 想定を超える規模の降雨による氾濫や内水による氾濫を考慮していませんので、洪水浸水区域に指定されていない区域においても浸水が発生する場合があります。想定される水深が実際の浸水深と異なる場合があります。

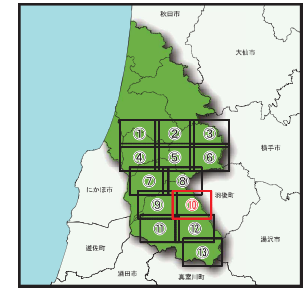
分類	表記	名称
浸水の深さの目安		10m
		5m
		3m
		0.5m
浸水想定		家屋倒壊等氾濫想定区域(氾濫域)
		家屋倒壊等氾濫想定区域(沿岸浸食)
		急傾斜地の特別警戒区域
		急傾斜地の警戒区域
土砂災害		土石流の特別警戒区域
		急傾斜地の警戒区域
		土石流の警戒区域
地滑り		地滑りの警戒区域
		市界
地図情報		高速道路
		一般国道
		主要地方道・一般県道
		鉄道
		ライブカメラ
		水位計
		指定緊急避難場所
	洪水時に避難可能	
	土砂災害時に避難可能	
	洪水・土砂災害時に避難可能	

0 500m 1km

烏海地域



N  
1:20,000

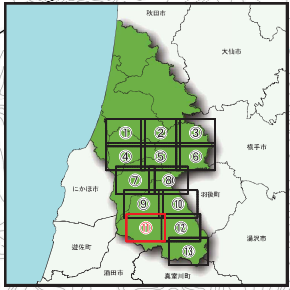


**特記事項**

- この地図は、平成29年1月20日に国土交通省が指定・公表した宇吉川・毛沢川の水害想定及び令和元年9月13日に秋田県が指定・公表した平川の洪水想定に基づいており、水防法の規定により指定された想定し得る最大規模の降雨（宇吉川流域2日間総雨量330mm）による洪水浸水想定区域、浸水した場合に想定される水深を表示したものです。
- 土砂災害警戒区域、土砂災害特別警戒区域は秋田県が土砂災害防止法に基づき建設業者を行い、令和元年年度までに指定された箇所を表示しています。
- 浸水深が3m以上の区域及び家屋倒壊等氾濫想定区域は、**早期の立退き避難**が必要です。
- 想定を超える規模の降雨による氾濫や内水による氾濫を考慮していませんので、洪水浸水区域に指定されていない区域においても浸水が発生する場合や、想定される水深が実際の浸水深と異なる場合があります。

分類	表記	名称
浸水の深さの目安		10m
		5m
		3m
		1.5m
		0.5m
指定区域		家屋倒壊等氾濫想定区域（氾濫）
		家屋倒壊等氾濫想定区域（河川浸食）
		急傾斜地の特別警戒区域
土砂災害		土石流の特別警戒区域
		急傾斜地の警戒区域
		土石流の警戒区域
		地滑りの警戒区域
地図情報		市界
		高速道路
		一般国道
		主要地方道・一般県道
		鉄道
		ライブカメラ
		水位計
		指定緊急避難場所
		洪水時に避難可能
		土砂災害時に避難可能
	洪水・土砂災害時に避難可能	





N  
1:20,000

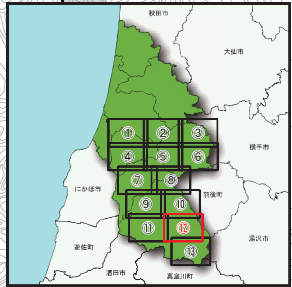
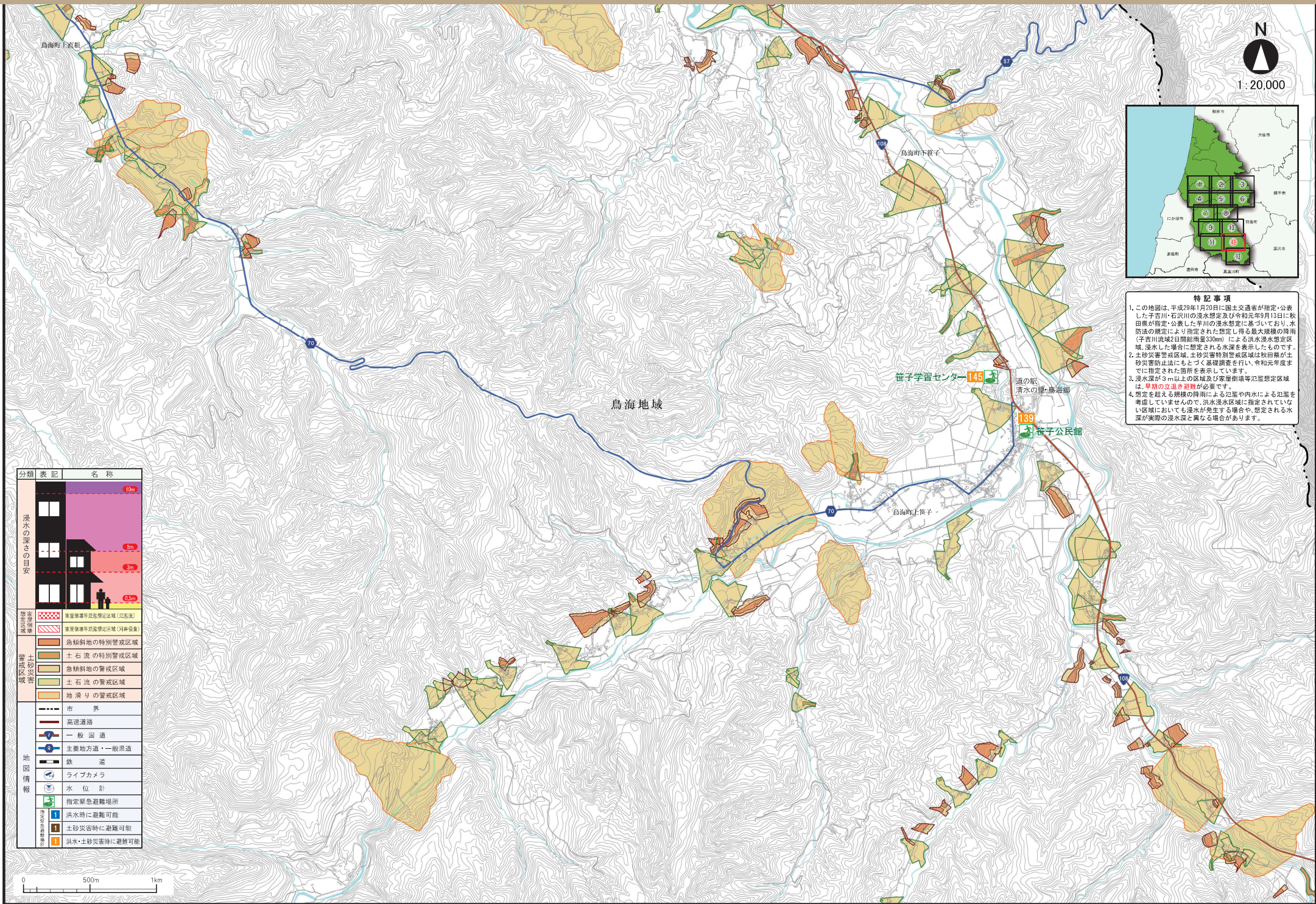
**特記事項**

- この地図は、平成29年1月20日に国土交通省が指定・公表した子吉川・石沢川の浸水想定及び令和元年9月15日に秋田県が指定・公表した子川の浸水想定に基づいており、水防法の規定により指定された想定し得る最大規模の降雨（子吉川流域2日連続雨量330mm）による洪水浸水想定区域、浸水した場合に想定される水深を表示したものです。
- 土砂災害警戒区域、土砂災害特別警戒区域は秋田県が土砂災害防止法にもとづく基礎調査を行い、令和元年度までに指定された箇所を表示しています。
- 浸水深が3m以上の区域及び家屋倒壊等氾濫想定区域は、**早期の立退き避難**が必要です。
- 想定を超える規模の降雨による氾濫や内水による氾濫を考慮していませんので、洪水浸水区域に指定されていない区域においても浸水が発生する場合や、想定される水深が実際の浸水深と異なる場合があります。

分類	表記	名称
浸水の深さの目安		10m
		5m
		3m
		0.5m
避難誘導区域		避難誘導等指定警戒区域（応急危険）
		避難誘導等指定警戒区域（河川浸食）
		急傾斜地の特別警戒区域
警戒区域		土石流の特別警戒区域
		急傾斜地の警戒区域
		土石流の警戒区域
		地滑りの警戒区域
地図情報		市界
		高速道路
		一般国道
		主要地方道・一般県道
		鉄道
		ライブカメラ
		水位計
		指定緊急避難場所
		洪水時に避難可能
		土砂災害時に避難可能
	洪水・土砂災害時に避難可能	

鳥海地域

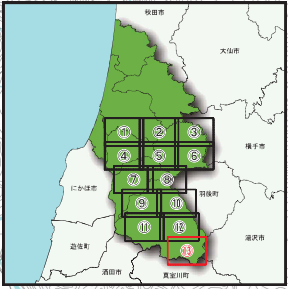




### 特記事項

1. この地図は、平成29年1月20日に国土交通省が指定・公表した子吉川・石沢川の洪水想定及び令和元年9月13日に秋田県が指定・公表した半川の洪水想定に基づいており、水防法の規定により指定された想定し得る最大規模の降雨(子吉川流域2日間総雨量330mm)による洪水浸水想定区域、浸水した場合に想定される水深を表示したものです。
2. 土砂災害警戒区域、土砂災害特別警戒区域は秋田県が土砂災害防止法にもとづく基礎調査を行い、令和元年度までに指定された箇所を表示しています。
3. 浸水深が3m以上の区域及び家屋倒壊等浸水想定区域は、**早期の立退き避難**が必要です。
4. 想定を超える規模の降雨による氾濫や内水による氾濫を考慮していませんので、洪水浸水区域に指定されていない区域においても浸水が発生する場合や、想定される水深が実際の浸水深と異なる場合があります。

分類	表記	名称
浸水の深さの目安		10m
		5m
		3m
		0.5m
警戒区域		東部標準警戒浸水想定区域(2次元浸水)
		東部標準警戒浸水想定区域(河川浸水)
土砂災害警戒区域		急傾斜地の特別警戒区域
		土石流の特別警戒区域
		急傾斜地の警戒区域
		土石流の警戒区域
		地滑りの警戒区域
地図情報		市界
		高速道路
		一般国道
		主要地方道・一般県道
		鉄道
		ライブカメラ
		水位計
		指定緊急避難場所
		洪水時に避難可能
		土砂災害時に避難可能
	洪水・土砂災害時に避難可能	



**特記事項**

- この地図は、平成29年1月20日に国土交通省が指定・公表した千代川・石沢川の浸水想定及び令和元年9月13日に秋田県が指定・公表した千川の浸水想定に基づいており、水防法の規定により指定された想定し得る最大規模の降雨（千川流域2日間総雨量330mm）による洪水浸水想定区域、浸水した場合に想定される水深を表示したものです。
- 土砂災害警戒区域、土砂災害特別警戒区域は秋田県が土砂災害防止法にもとづく基礎調査を行い、令和元年度までに指定された箇所を基としています。
- 浸水深が3m以上の区域及び家屋倒壊等危険想定区域は、**早期の立退き避難**が必要です。
- 想定を超える規模の降雨による氾濫や内水による氾濫を考慮していませんので、洪水浸水区域に指定されていない区域においても浸水が発生する場合があります。想定される水深が実際の浸水深と異なる場合があります。

鳥海地域

分類	表記	名称
浸水の深さの目安		10m
		5m
		3m
		0.5m
指定区域		家屋倒壊等危険想定区域（氾濫時）
		家屋倒壊等危険想定区域（河岸浸食）
土砂災害		急傾斜地の特別警戒区域
		土石流の特別警戒区域
		急傾斜地の警戒区域
		土石流の警戒区域
		地滑りの警戒区域
地図情報		市界
		高速道路
		一般国道
		主要地方道・一般県道
		鉄道
		ライブカメラ
		水位計
		指定緊急避難場所
		洪水時に避難可能
		土砂災害時に避難可能
	洪水・土砂災害時に避難可能	

