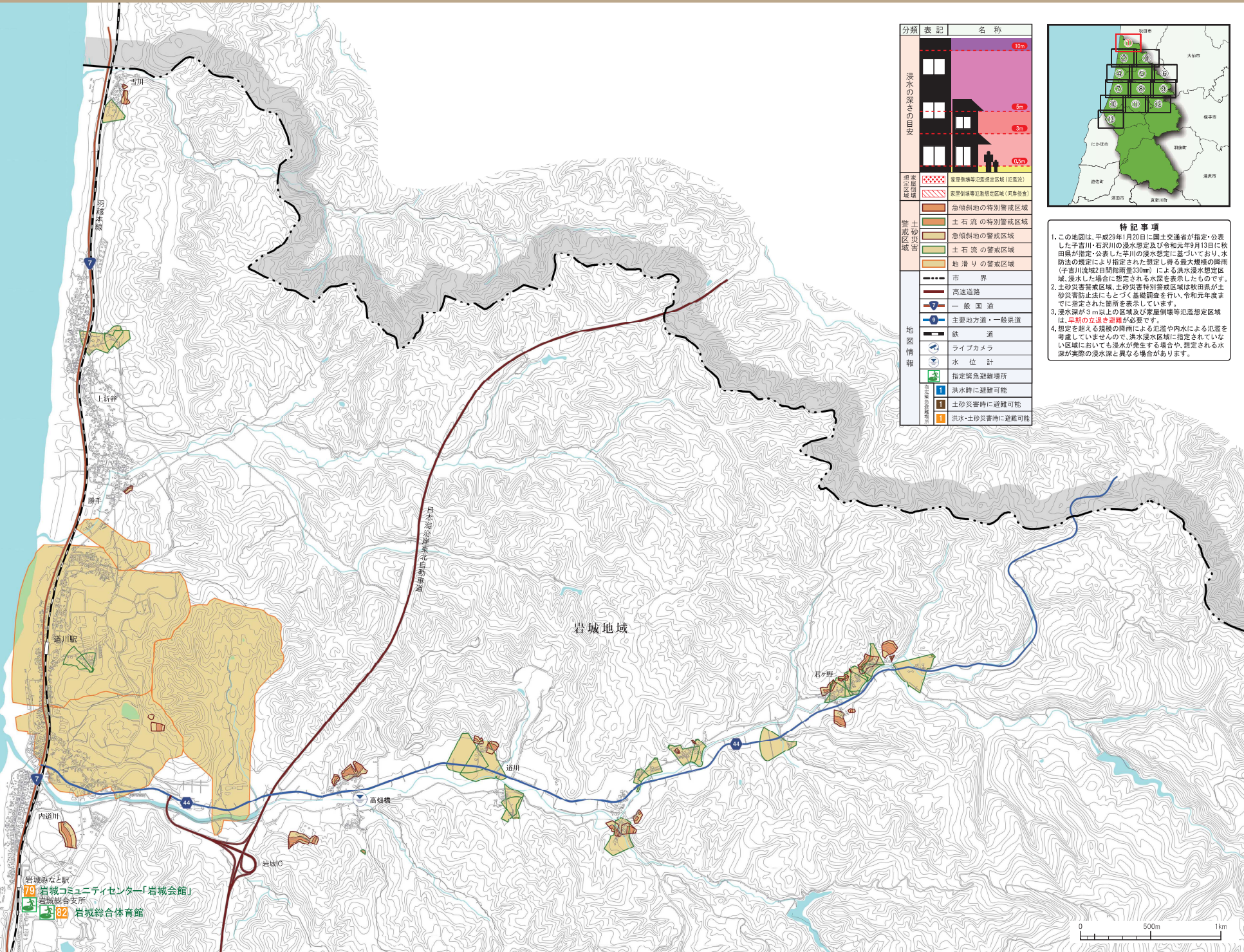
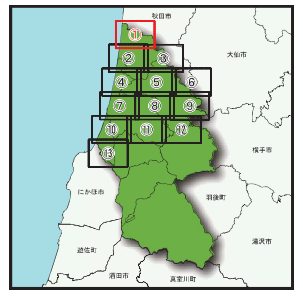


N  
1:20,000



分類	表記	名称
浸水の深さの目安		10m
		5m
		3m
		0.5m
浸水想定区域		家屋倒壊等氾濫想定区域(氾濫流)
		家屋倒壊等氾濫想定区域(河川流)
		急傾斜地の特別警戒区域
警戒区域		土石流の特別警戒区域
		急傾斜地の警戒区域
		土石流の警戒区域
		地滑りの警戒区域
地図情報		市界
		高速道路
		一般国道
		主要地方道・一般県道
		鉄道
		ライブカメラ
		水位計
		指定緊急避難場所
		洪水時に避難可能
		土砂災害時に避難可能
	洪水・土砂災害時に避難可能	



**特記事項**

- この地図は、平成26年1月20日に国土交通省が指定・公表した子吉川・石沢川の浸水想定及び令和元年9月13日に秋田県が指定・公表した子川の浸水想定に基づいており、水防法の規定により指定された想定し得る最大規模の降雨(子吉川流域2日間総雨量330mm)による洪水浸水想定区域、浸水した場合に想定される水深を表示したものです。
- 土砂災害警戒区域、土砂災害特別警戒区域は秋田県が土砂災害防止法にもとづく基礎調査を行い、令和元年度までに指定された箇所を表示しています。
- 浸水深が3m以上の区域及び家屋倒壊等氾濫想定区域は、**早期の立退き避難**が必要です。
- 想定を超える規模の降雨による氾濫や内水による氾濫を考慮していませんので、洪水浸水区域に指定されていない区域においても浸水が発生する場合や、想定される水深が実際の浸水深と異なる場合があります。

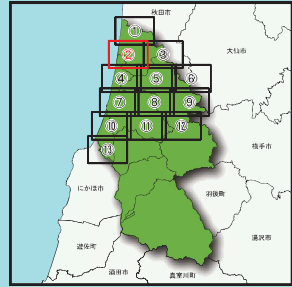
岩城みなと駅  
79 岩城コミュニティセンター「岩城会館」  
岩城総合支庁  
82 岩城総合体育館

0 500m 1km





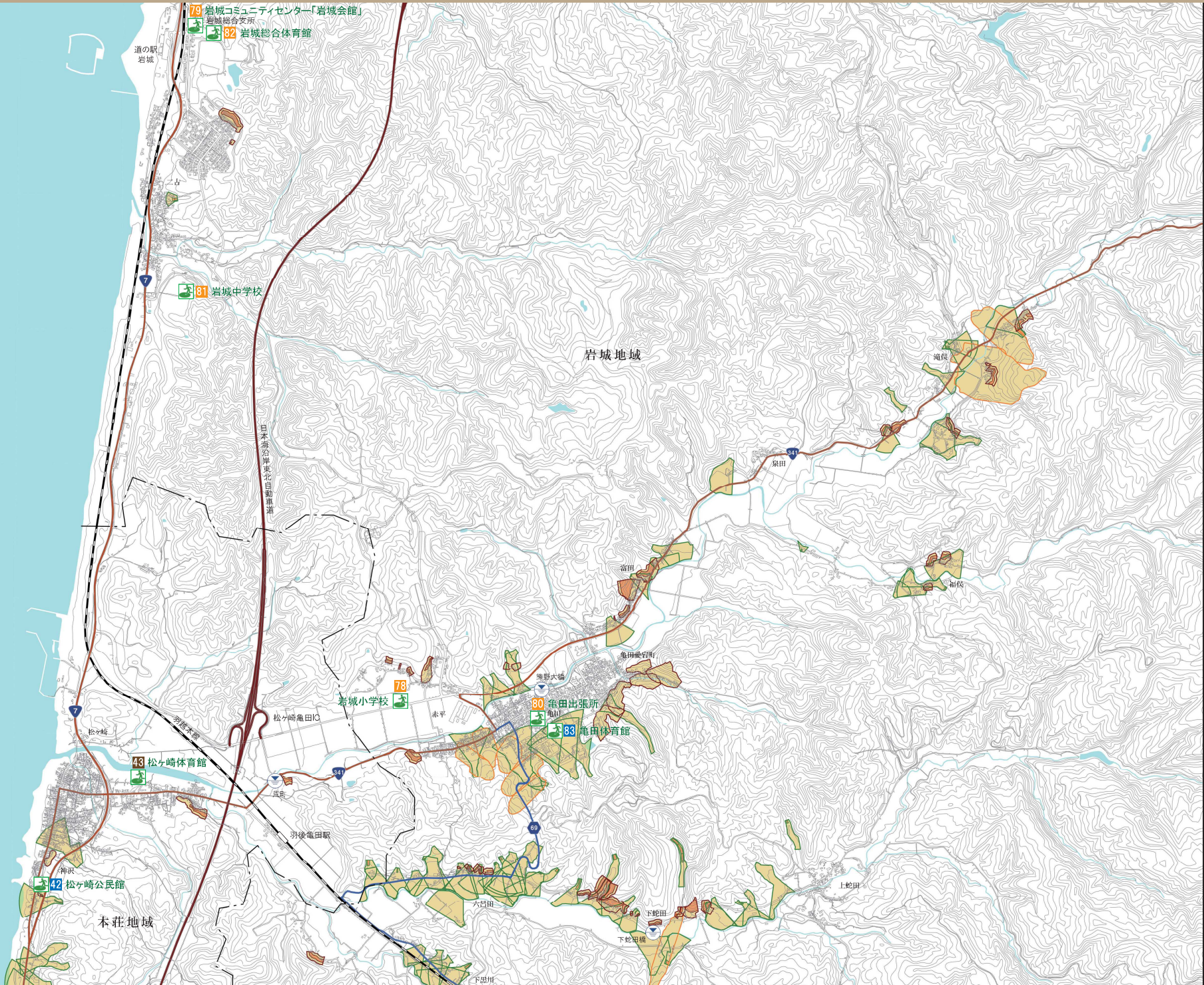
1:20,000



### 特記事項

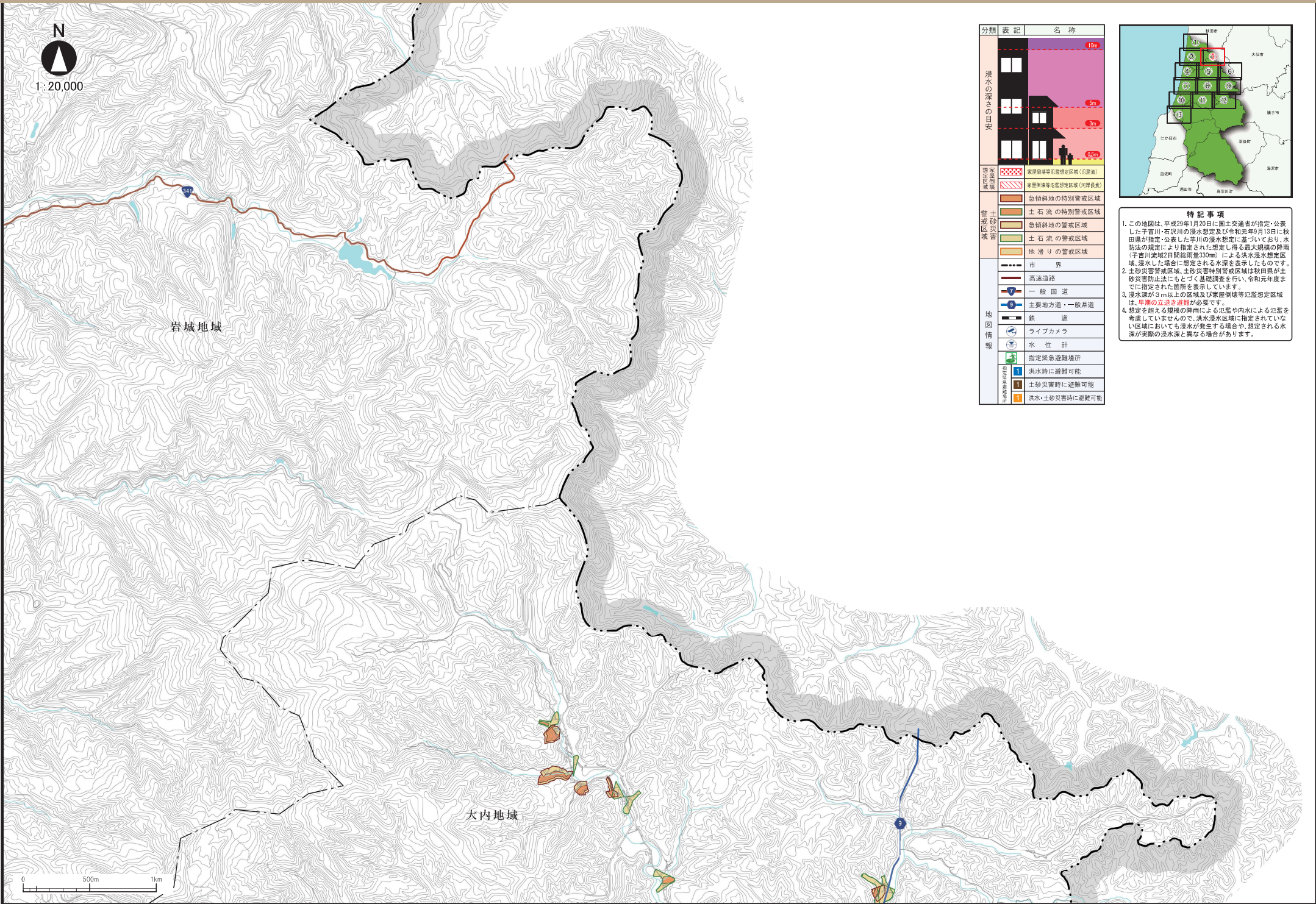
- この地図は、平成29年1月20日に国土交通省が指定・公表した子吉川・石沢川の洪水想定及び令和元年月13日に秋田県が指定・公表した芋川の洪水想定に基づいており、水防法の規定により指定された想定し得る最大規模の降雨(子吉川流域2日間総雨量330mm)による洪水洪水想定区域、浸水した場合に想定される水深を表示したものです。
- 土砂災害警戒区域、土砂災害特別警戒区域は秋田県が土砂災害防止法にもとづく基礎調査を行い、令和元年度までに指定された箇所を表示しています。
- 浸水深が3m以上の区域及び家屋倒壊等危険想定区域は、早期の立ち寄り避難が必要です。
- 想定を超える規模の降雨による冠水や内水による冠水を考慮していませんので、洪水浸水区域に指定されていない区域においても浸水が発生する場合があります。想定される水深が実際の浸水深と異なる場合があります。

分類	表記	名称
浸水の深さの目安		10m
		5m
		3m
		0.5m
指定区域		家屋倒壊等危険指定区域(冠水)
		家屋倒壊等危険指定区域(河原砂崩)
警戒区域		急傾斜地の特別警戒区域
		土石流の特別警戒区域
		急傾斜地の警戒区域
		土石流の警戒区域
		地滑りの警戒区域
市界		市界
		高速道路
地図情報		一般国道
		主要地方道・一般県道
		鉄道
		ライブカメラ
		水位計
		指定緊急避難場所
		洪水時に避難可能
		土砂災害時に避難可能
		洪水・土砂災害時に避難可能

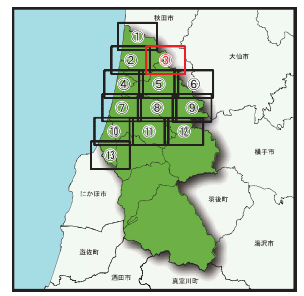




# 洪水・土砂災害マップ 北部③



分類	表記	名称
浸水の深さの目安		10m
		5m
		3m
		0.5m
指定危険区域		豪雨等危険指定区域(汎濫区)
		豪雨等危険指定区域(河津浸食)
		急傾斜地の特別警戒区域
警戒区域		土石流の特別警戒区域
		急傾斜地の警戒区域
		土石流の警戒区域
		停滞りの警戒区域
地図情報		市界
		高速道路
		一般国道
		主要地方道・一般県道
		鉄道
		ライブカメラ
		水位計
		指定緊急避難場所
		洪水時に避難可能
		土砂災害時に避難可能
	洪水・土砂災害時に避難可能	



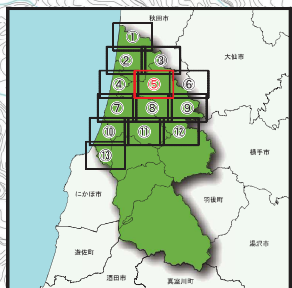
**特記事項**

- この地図は、平成29年1月20日に国土交通省が指定・公表した千吉川・石沢川の浸水想定及び令和元年9月13日に秋田県が指定・公表した茅川の浸水想定に基づいており、水防法の規定により指定された想定し得る最大規模の降雨(千吉川流域7日連続降雨330mm)による洪水浸水想定区域、浸水した場合に想定される水深を表示したものです。
- 土砂災害警戒区域、土砂災害特別警戒区域は秋田県が土砂災害防止法にもとづく基礎調査を行い、令和元年度までに指定された箇所を表示しています。
- 浸水深が3m以上の区域及び家屋倒壊等危険想定区域は、早期の立退き避難が必要です。
- 想定を超える規模の降雨による氾濫や内水による氾濫を考慮していませんので、洪水浸水区域に指定されていない区域においても浸水が発生する場合や、想定される水深が実際の浸水深と異なる場合があります。





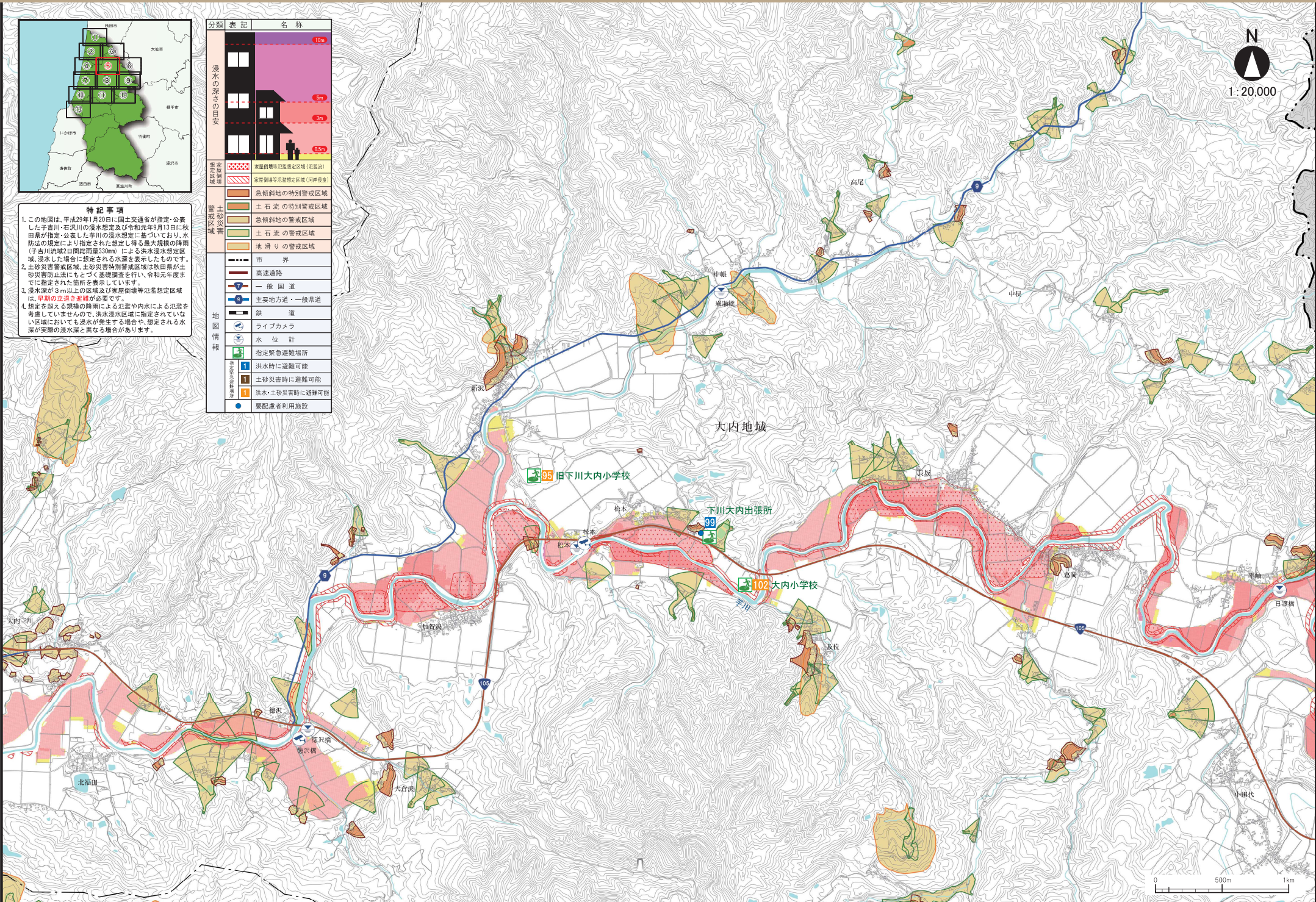




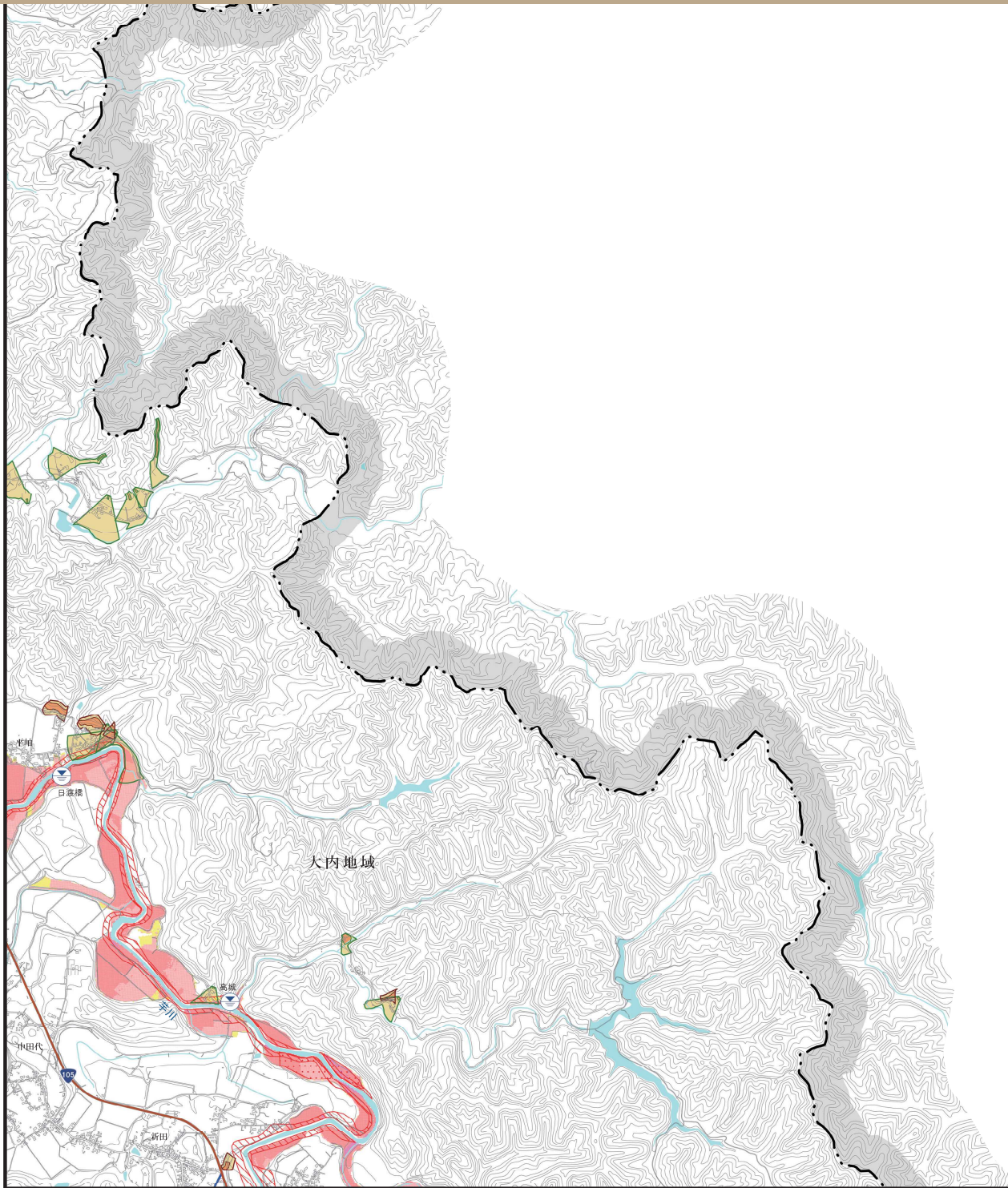
分類	表記	名称
洪水の深の目安		10m
		5m
		3m
		0.5m
指定区域		雨量指標等氾濫想定区域(氾濫計)
		家屋倒壊等氾濫想定区域(河床浸食)
		急傾斜地の特別警戒区域
土砂災害区域		土石流の特別警戒区域
		急傾斜地の警戒区域
		土石流の警戒区域
		地滑りの警戒区域
地図情報		市界
		高速道路
		一般国道
		主要地方道・一般県道
		鉄道
		ライブカメラ
		水位計
		指定緊急避難場所
		洪水時に避難可能
		土砂災害時に避難可能
		洪水・土砂災害時に避難可能
		要配慮者利用施設

**特記事項**

- この地図は、平成29年1月20日に国土交通省が指定・公表した予吉川・石沢川の洪水想定及び令和元年9月13日に秋田県が指定・公表した早川の洪水想定に基づいており、水防法の規定により指定された想定し得る最大規模の降雨(予吉川流域2日連続雨量330mm)による洪水洪水想定区域、浸水した場合に想定される水深を表示したものです。
- 土砂災害警戒区域、土砂災害特別警戒区域は秋田県が土砂災害防止法にもとづく基礎調査を行い、令和元年度までに指定された箇所を表示しています。
- 浸水深が9m以上の区域及び家屋倒壊等氾濫想定区域は、**早期の立退き避難**が必要です。
- 想定を超える規模の降雨による氾濫や内水による氾濫を考慮していませんので、洪水浸水区域に指定されていない区域においても浸水が発生する場合があります。想定される水深が実際の浸水深と異なる場合があります。

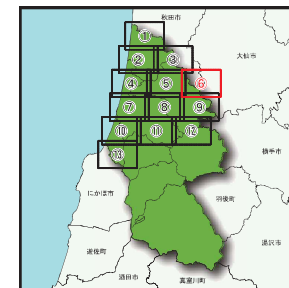






N  
1:20,000

分類	表記	名称
浸水の深さの目安		10m
		5m
		3m
		0.5m
指定区域		浸水想定特別警戒区域(土砂災害)
		浸水想定警戒区域(1号警戒)
		急傾斜地の特別警戒区域
警戒区域		土石流の特別警戒区域
		急傾斜地の警戒区域
		土石流の警戒区域
		地滑りの警戒区域
地図情報		市界
		高速道路
		一般国道
		主要地方道・一般県道
		鉄道
		ライブカメラ
		水位計
		指定緊急避難場所
		洪水時に避難可能
		土砂災害時に避難可能
	洪水・土砂災害時に避難可能	



**特記事項**

- この地図は、平成29年1月20日に国土交通省が指定・公表した子吉川・石沢川の浸水想定及び令和元年9月13日に秋田県が指定・公表した平川の浸水想定に基づいており、水防法の規定により指定された想定し得る最大規模の降雨(子吉川流域は日間総雨量30mm)による洪水浸水想定区域、浸水した場合に想定される水深を表示したものです。
- 土砂災害警戒区域、土砂災害特別警戒区域は秋田県が土砂災害防止法にもとづく基礎調査を行い、令和元年度までに指定された箇所を表示しています。
- 浸水深が3m以上の区域及び家屋倒壊等危険想定区域は、**早期の立退き避難**が必要です。
- 想定を超える規模の降雨による氾濫や内水による氾濫を考慮していませんので、洪水浸水区域に指定されていない区域においても浸水が発生する場合があります。想定される水深が実際の浸水深と異なる場合があります。

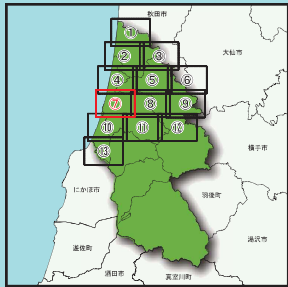




# 洪水・土砂災害マップ 北部⑦



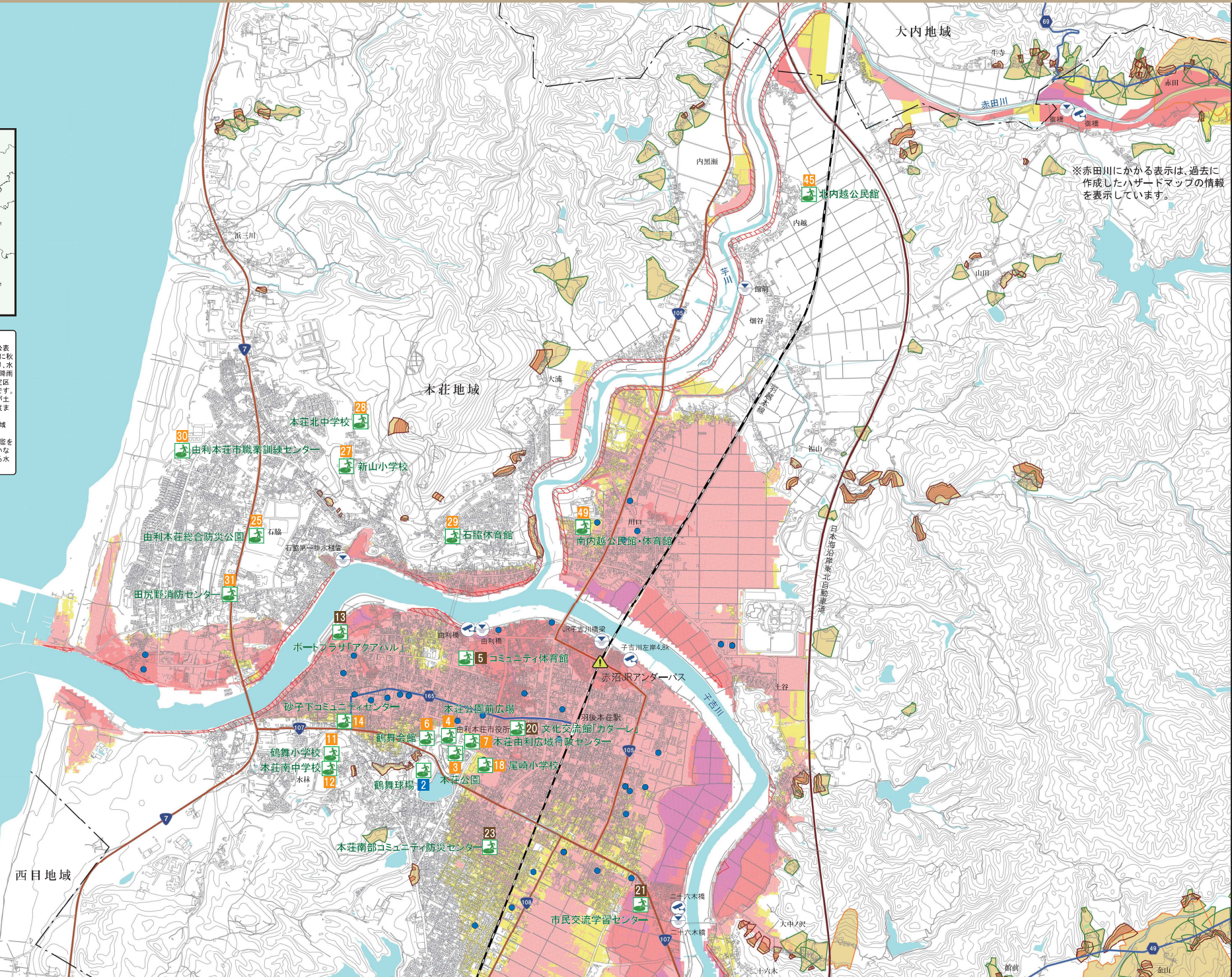
1:20,000



### 特記事項

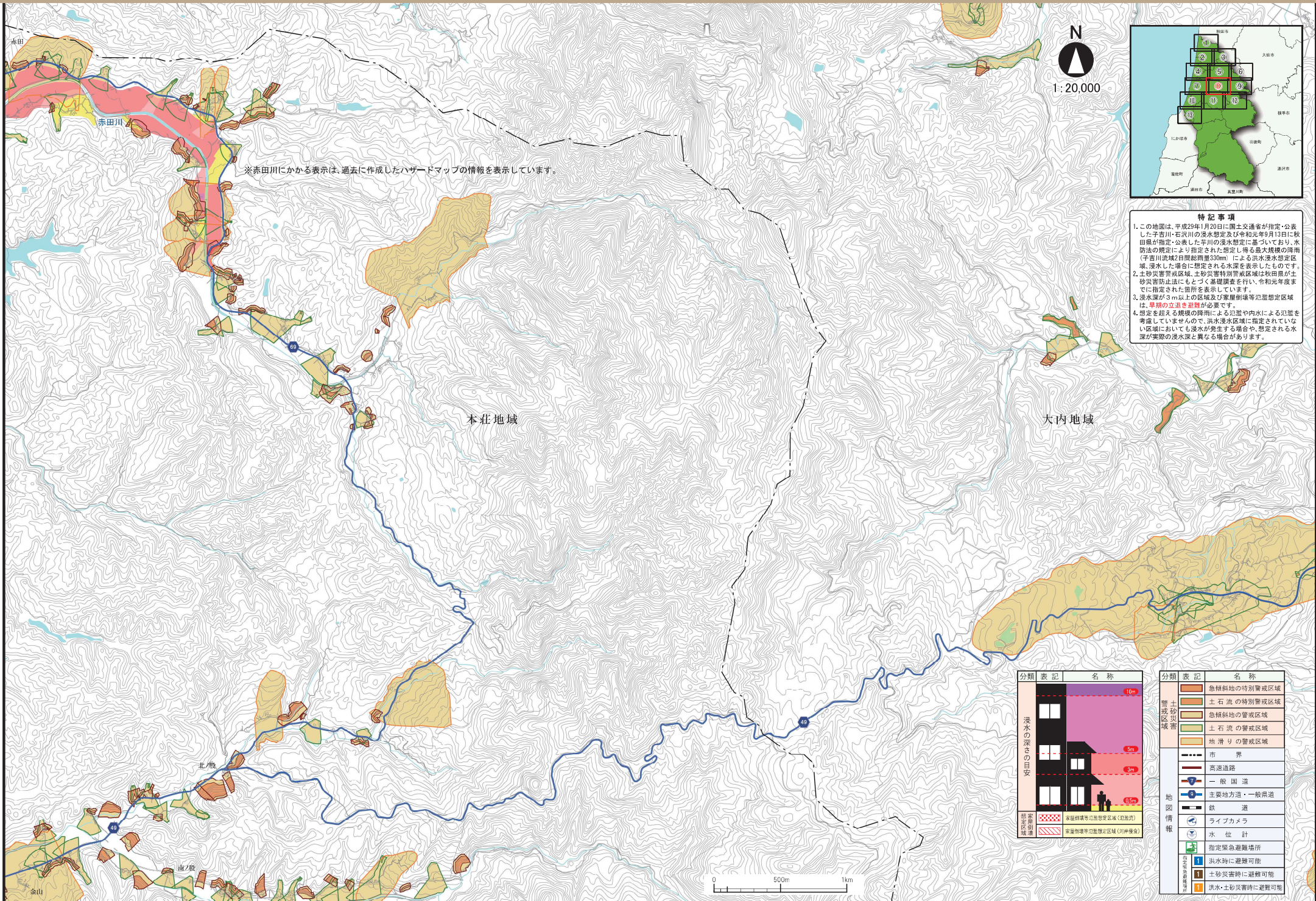
- この地図は、平成29年1月20日に国土交通省が指定・公表した子吉川・石沢川の洪水想定及び令和元年9月13日に秋田県が指定・公表した幸川の洪水想定に基づいており、水防法の規定により指定された想定し得る最大規模の降雨（子吉川流域2日間総雨量330mm）による洪水洪水想定区域、浸水した場合に想定される水深を表示したものです。
- 土砂災害警戒区域、土砂災害特別警戒区域は秋田県が土砂災害防止法にもとづく基礎調査を行い、令和元年度までに指定された箇所を表示しています。
- 浸水深が3m以上の区域及び家屋倒壊等浸水想定区域は、早期の立退き避難が必要です。
- 想定を超える規模の降雨による氾濫や内水による氾濫を考慮していませんので、洪水浸水区域に指定されていない区域においても浸水が発生する場合があります。浸水が実際の浸水深と異なる場合があります。

分類	表記	名称
浸水の深さの目安		90m
		5m
		3m
		0.5m
特定浸水		浸水想定区域 (浸水)
		浸水想定区域 (浸水)
警戒区域		急傾斜地の特別警戒区域
		土石流の特別警戒区域
		急傾斜地の警戒区域
		土石流の警戒区域
地図情報		市界
		高速道路
		一般国道
		主要地方道・一般県道
		鉄道
		ライブカメラ
		水位計
		アンダーパス
		指定緊急避難場所
		洪水時に避難可能
	土砂災害時に避難可能	
	洪水・土砂災害時に避難可能	
	要配慮者利用施設	

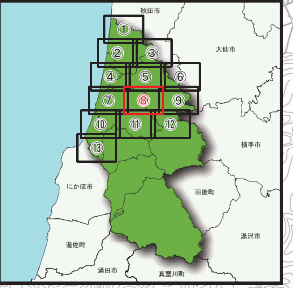


※赤田川にかかる表示は、過去に作成したハザードマップの情報を表示しています。

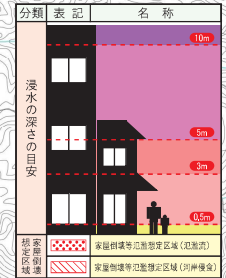




※赤田川にかかる表示は、過去に作成したハザードマップの情報を表示しています。

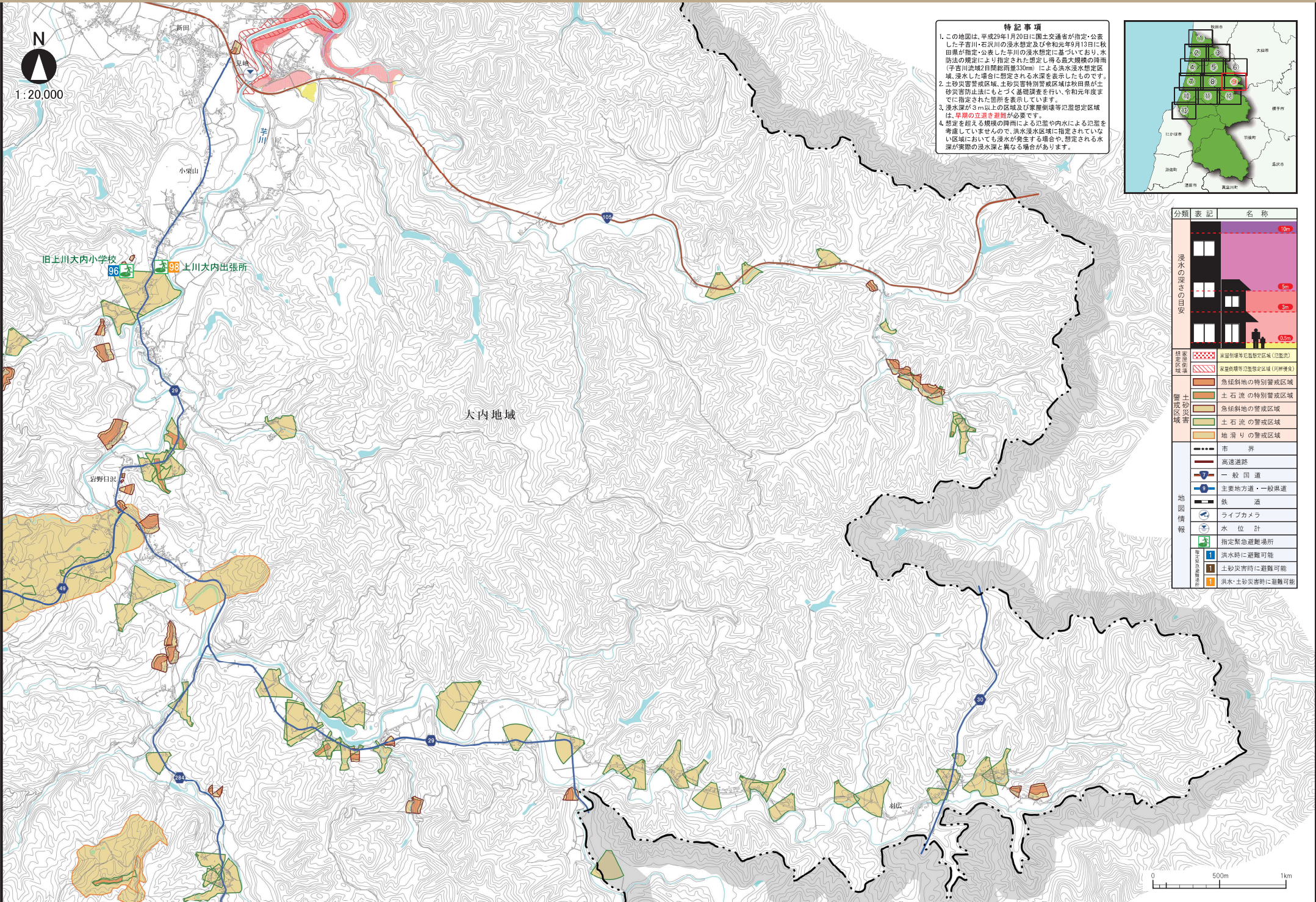


- 特記事項**
- この地図は、平成29年1月20日に国土交通省が指定・公表した子吉川・石次川の浸水想定及び令和元年9月13日に秋田県が指定・公表した平川の浸水想定に基づいており、消防法の規定により指定された想定し得る最大規模の降雨(子吉川流域2日間総雨量330mm)による洪水浸水想定区域、浸水した場合に想定される水深を表示したものです。
  - 土砂災害警戒区域、土砂災害特別警戒区域は秋田県が土砂災害防止法に基づき基礎調査を行い、令和元年度までに指定された箇所を表示しています。
  - 浸水深が3m以上の区域及び家屋倒壊等危険想定区域は、**早期の立ちき避難**が必要です。
  - 想定を超える規模の降雨による氾濫や内水による氾濫を考慮していませんので、洪水浸水区域に指定されていない区域においても浸水が発生する場合は、想定される水深が実際の浸水深と異なる場合があります。



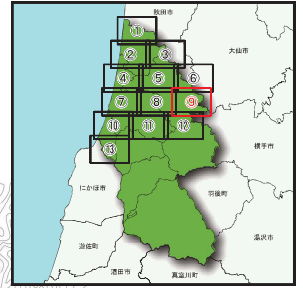
分類	表記	名称
警戒区域		急傾斜地の特別警戒区域
		土石流の特別警戒区域
		急傾斜地の警戒区域
		土石流の警戒区域
		地滑りの警戒区域
地図情報		市界
		高速道路
		一般国道
		主要地方道・一般県道
		鉄道
		ライブカメラ
		水位計
		指定緊急避難場所
		洪水時に避難可能
		土砂災害時に避難可能
	洪水・土砂災害時に避難可能	



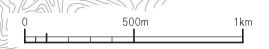


**特記事項**

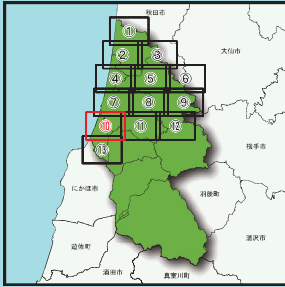
- この地図は、平成29年1月20日に国土交通省が指定・公表した宇吉川・石沢川の浸水想定及び令和元年9月13日に秋田県が指定・公表した宇川の浸水想定に基づいており、水防法の規定により指定された想定し得る最大規模の降雨(宇吉川流域の1時間降雨量30mm)による洪水浸水想定区域、浸水した場合に想定される水深を表示したものです。
- 土砂災害警戒区域、土砂災害特別警戒区域は秋田県が土砂災害防止法にもとづく基礎調査を行い、令和元年度までに指定された箇所を表示しています。
- 浸水深が3m以上の区域及び築堤倒壊等警戒想定区域は、**早期の立退き避難**が必要です。
- 想定を超える規模の降雨による氾濫や内水による氾濫を考慮していませんので、洪水浸水区域に指定されていない区域においても浸水が発生する場合や、想定される水深が実際の浸水深と異なる場合があります。



分類	表記	名称
浸水の深さの目安		10m
		5m
		3m
		0.5m
指定区域		築堤倒壊等警戒想定区域(氾濫時)
		築堤倒壊等警戒想定区域(河川浸食)
		急傾斜地の特別警戒区域
		土石流の特別警戒区域
警戒区域		急傾斜地の警戒区域
		土石流の警戒区域
		地滑りの警戒区域
		市界
地図情報		市界
		高速道路
		一般国道
		主要地方道・一般県道
		鉄道
		ライブカメラ
		水位計
指定緊急避難場所		洪水時に避難可能
		土砂災害時に避難可能
		洪水・土砂災害時に避難可能



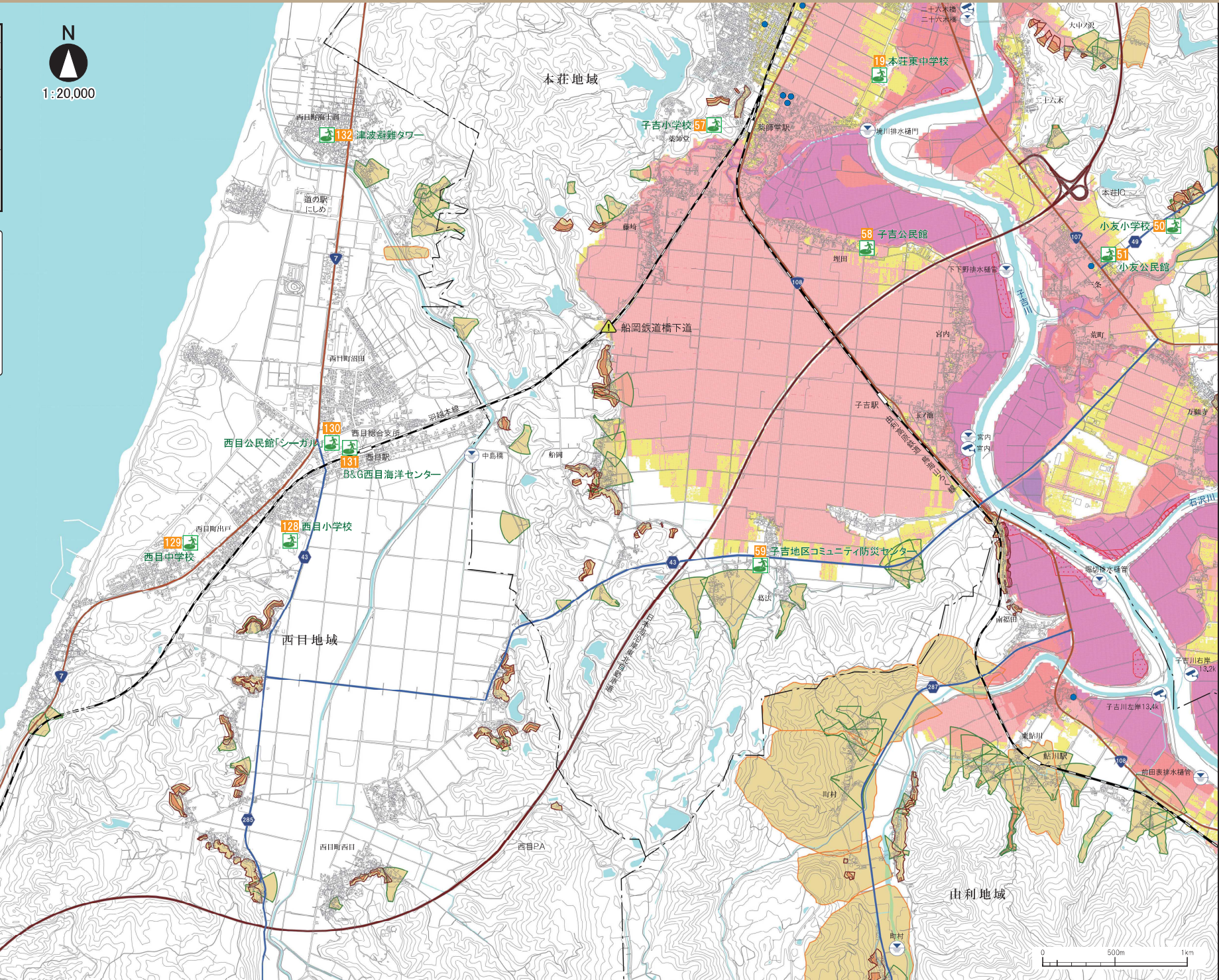




### 特記事項

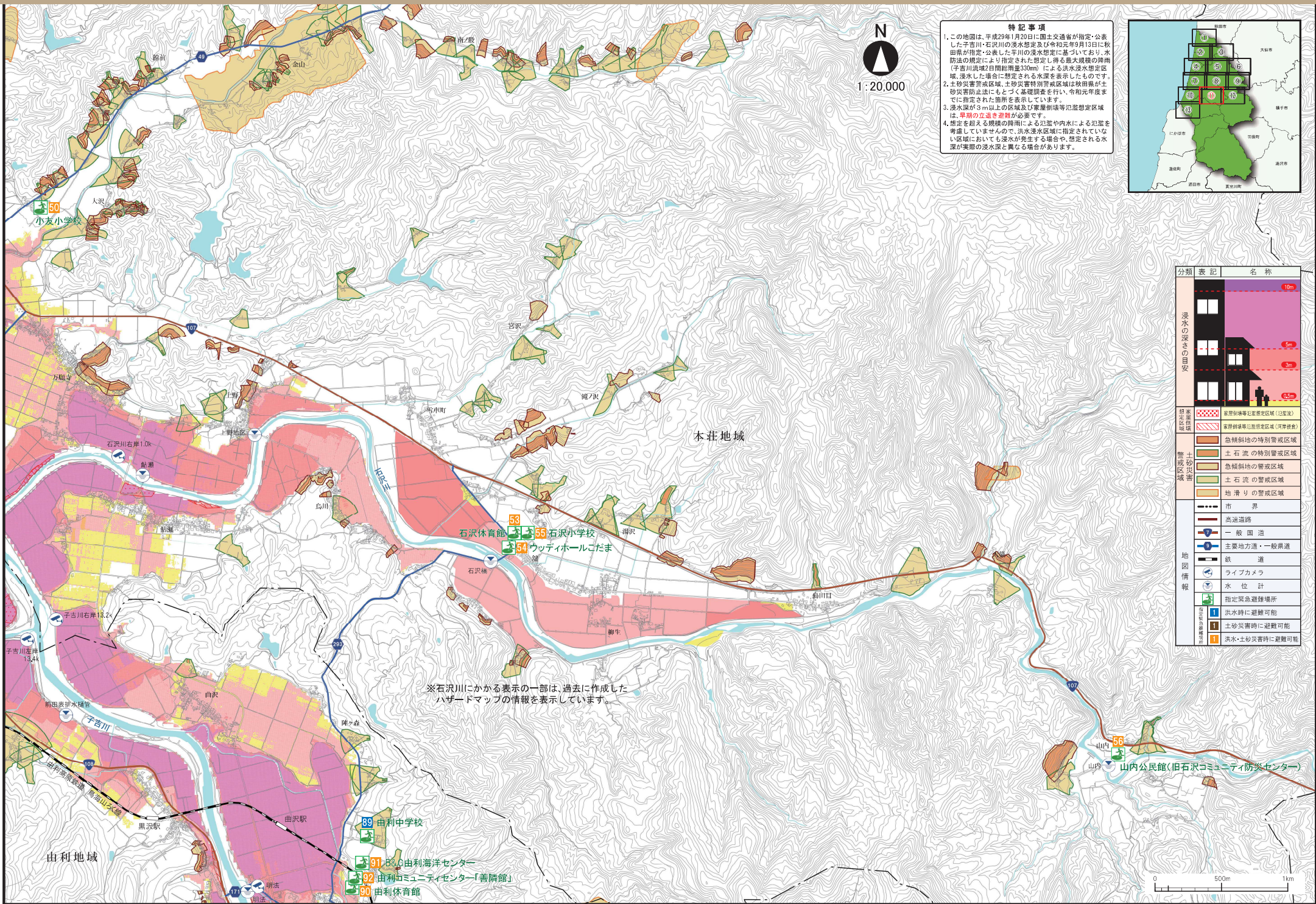
- この地図は、平成29年1月20日に国土交通省が指定・公表した子吉川・石沢川の洪水想定及び令和元年9月13日に秋田県が指定・公表した平川の洪水想定に基づいており、水防法の規定により指定された想定しる最大規模の降雨(子吉川流域2日連続雨量330mm)による洪水洪水想定区域、浸水した場合に想定される水深を表示したものです。
- 土砂災害警戒区域、土砂災害特別警戒区域は秋田県が土砂災害防止法にもとづく基礎調査を行い、令和元年度までに指定された箇所を表示しています。
- 浸水深が3m以上の区域及び家屋倒壊等危険想定区域は、**早期の立退き避難**が必要です。
- 想定を超える規模の降雨による氾濫や内水による氾濫を考慮していませんので、洪水浸水区域に指定されていない区域においても浸水が発生する場合や、想定される水深が実際の浸水深と異なる場合があります。

分類	表記	名称
浸水の深さの目安		10m
		5m
		3m
		1.5m
想定浸水		家屋倒壊等危険想定区域(氾濫後)
		家屋倒壊等危険想定区域(浸水後)
警戒区域		急傾斜地の特別警戒区域
		土石流の特別警戒区域
		急傾斜地の警戒区域
		土石流の警戒区域
		地滑りの警戒区域
地図情報		市界
		高速道路
		一般国道
		主要地方道・一般県道
		鉄道
		ライブカメラ
		水位計
		アンダーパス
		指定緊急避難場所
		洪水時に避難可能
	土砂災害時に避難可能	
	洪水・土砂災害時に避難可能	
	要配慮者利用施設	



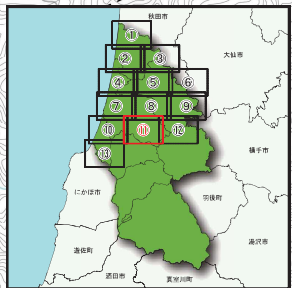


# 洪水・土砂災害マップ 北部⑪



**特記事項**

- この地図は、平成29年1月20日に国土交通省が指定・公表した子吉川・石沢川の浸水想定及び令和元年9月13日に秋田県が指定・公表した半川の浸水想定に基づいており、水防法の規定により指定された想定し、得る最大規模の降雨（子吉川流域2日間総雨量330mm）による洪水浸水想定区域、浸水した場合に想定される水深を表示したものです。
- 土砂災害警戒区域、土砂災害特別警戒区域は秋田県が土砂災害防止法にもとづく基礎調査を行い、令和元年度までに指定された箇所を表示しています。
- 浸水深が3m以上の区域及び家屋前堤等氾濫想定区域は、**早期の立退き避難**が必要です。
- 想定を超える規模の降雨による氾濫や内水による危害を考慮していませんので、洪水浸水区域に指定されていない区域においても浸水が発生する場合や、想定される水深が実際の浸水深と異なる場合があります。

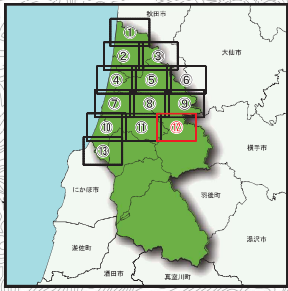


分類	表記	名称
浸水の深さの目安		10m
		5m
		3m
想定区域		家屋前堤等氾濫想定区域(氾濫流)
		急傾斜地氾濫想定区域(河管流)
警戒区域		急傾斜地の特別警戒区域
		土石流の特別警戒区域
		急傾斜地の警戒区域
		土石流の警戒区域
土砂災害		地滑りの警戒区域
地図情報		市界
		高速道路
		一般国道
		主要地方道・一般県道
		鉄道
		ライブカメラ
		水位計
指定緊急避難場所		洪水時に避難可能
		土砂災害時に避難可能
		洪水・土砂災害時に避難可能

※石沢川にかかる表示の一部は、過去に作成したハザードマップの情報を表示しています。



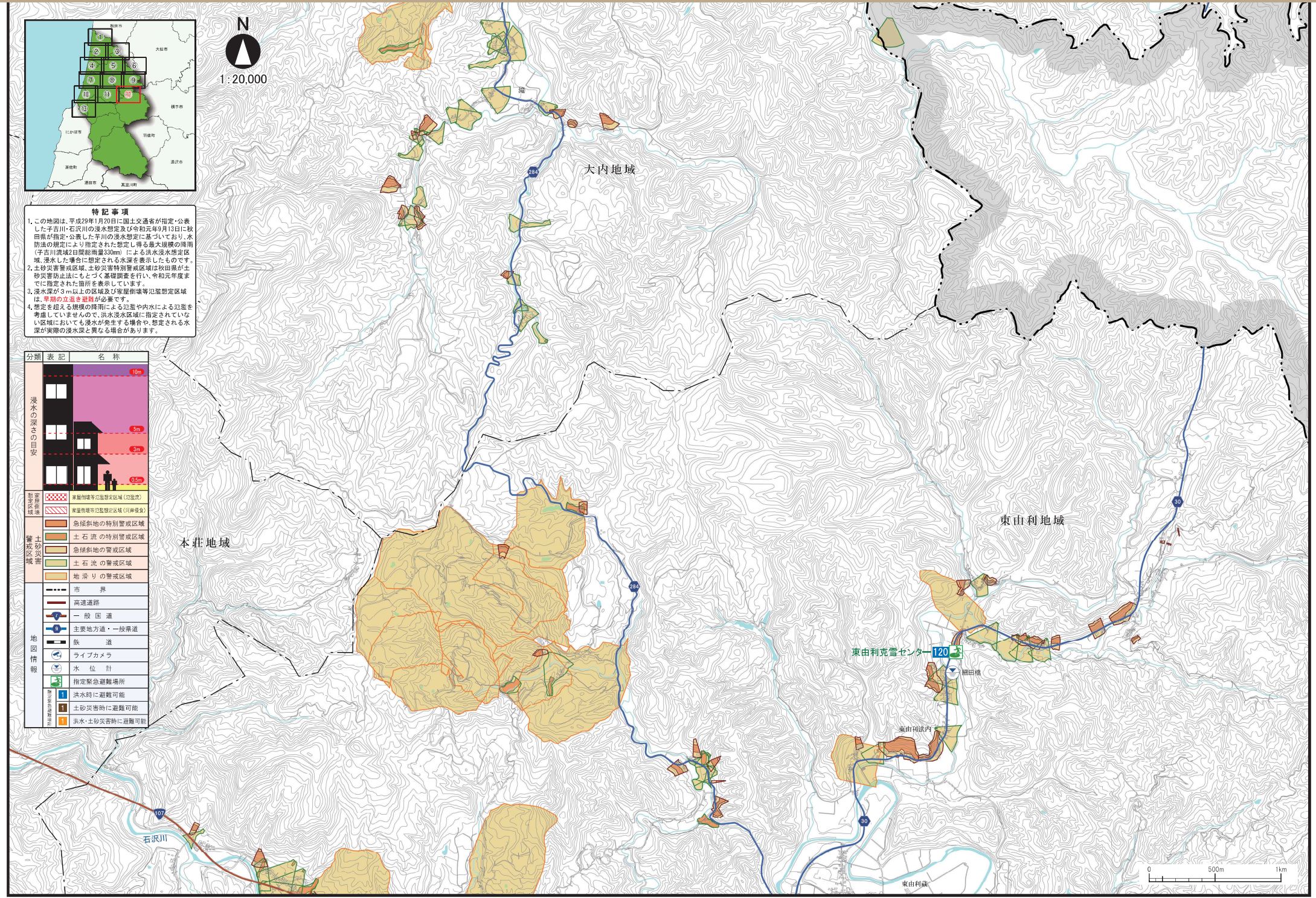




**特記事項**

- この地図は、平成29年1月29日に国土交通省が指定・公表した子吉川・石沢川の浸水想定及び令和元年9月13日に秋田県が指定・公表した平川の浸水想定に基づいており、水防法の規定により指定された想定し得る最大規模の降雨(子吉川流域2日間総雨量330mm)による洪水浸水想定区域、浸水した場合に想定される水深を表示したものです。
- 土砂災害警戒区域、土砂災害特別警戒区域は秋田県が土砂災害防止法にもとづく基礎調査を行い、令和元年度までに指定された箇所を表示しています。
- 浸水深が3m以上の区域及び家屋倒壊等氾濫想定区域は、早期の立退き避難が必要ですが、想定を超える規模の降雨による氾濫や内水による氾濫を考慮していませんので、洪水浸水区域に指定されていない区域においても浸水が発生する場合や、想定される水深が実際の浸水深と異なる場合があります。

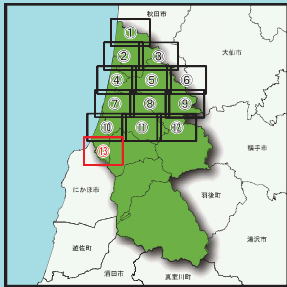
分類	表記	名称
浸水の深さの目安		10m
		5m
		3m
		0.5m
氾濫想定区域		家屋倒壊等氾濫想定区域(II型浸水)
		家屋倒壊等氾濫想定区域(II型浸水)
土砂災害		急傾斜地の特別警戒区域
		急傾斜地の警戒区域
		土石流の警戒区域
		地滑りの警戒区域
地図情報		市界
		高速道路
		一般国道
		主要地方道・一般県道
		県道
		ライブカメラ
		水位計
		指定緊急避難場所
		洪水時に避難可能
		土砂災害時に避難可能
	洪水・土砂災害時に避難可能	







1:20,000



### 特記事項

- この地図は、平成29年1月20日に国土交通省が指定・公表した子吉川・石沢川の洪水想定及び令和元年9月13日に秋田県が指定・公表した平川の洪水想定に基づいており、水防法の規定により指定された想定し得る最大規模の降雨(子吉川流域2日間総雨量330mm)による洪水洪水想定区域、浸水した場合に想定される水深を表示したものです。
- 土砂災害警戒区域、土砂災害特別警戒区域は秋田県が土砂災害防止法にもとづく基礎調査を行い、令和元年度までに指定された箇所を表示しています。
- 浸水深が3m以上の区域及び家屋倒壊等危険想定区域は、**早期の立退き避難**が必要です。
- 想定を超える規模の降雨による氾濫や内水による氾濫を考慮していませんので、洪水浸水区域に指定されていない区域においても浸水が発生する場合や、想定される水深が実際の浸水深と異なる場合があります。

分類	表記	名称
浸水の深さの目安		10m
		5m
		3m
		0.5m
家屋倒壊等危険想定区域(危険度別)		家屋倒壊等危険想定区域(危険度別)
		家屋倒壊等危険想定区域(可憐度別)
		急傾斜地の特別警戒区域
		土石流の特別警戒区域
		急傾斜地の警戒区域
土砂災害警戒区域		土石流の警戒区域
		地滑りの警戒区域
		市界
地図情報		高速道路
		一般国道
		主要地方道・一般県道
		鉄道
		ライブカメラ
		水位計
		指定緊急避難場所
		洪水時に避難可能
		土砂災害時に避難可能
		洪水・土砂災害時に避難可能

