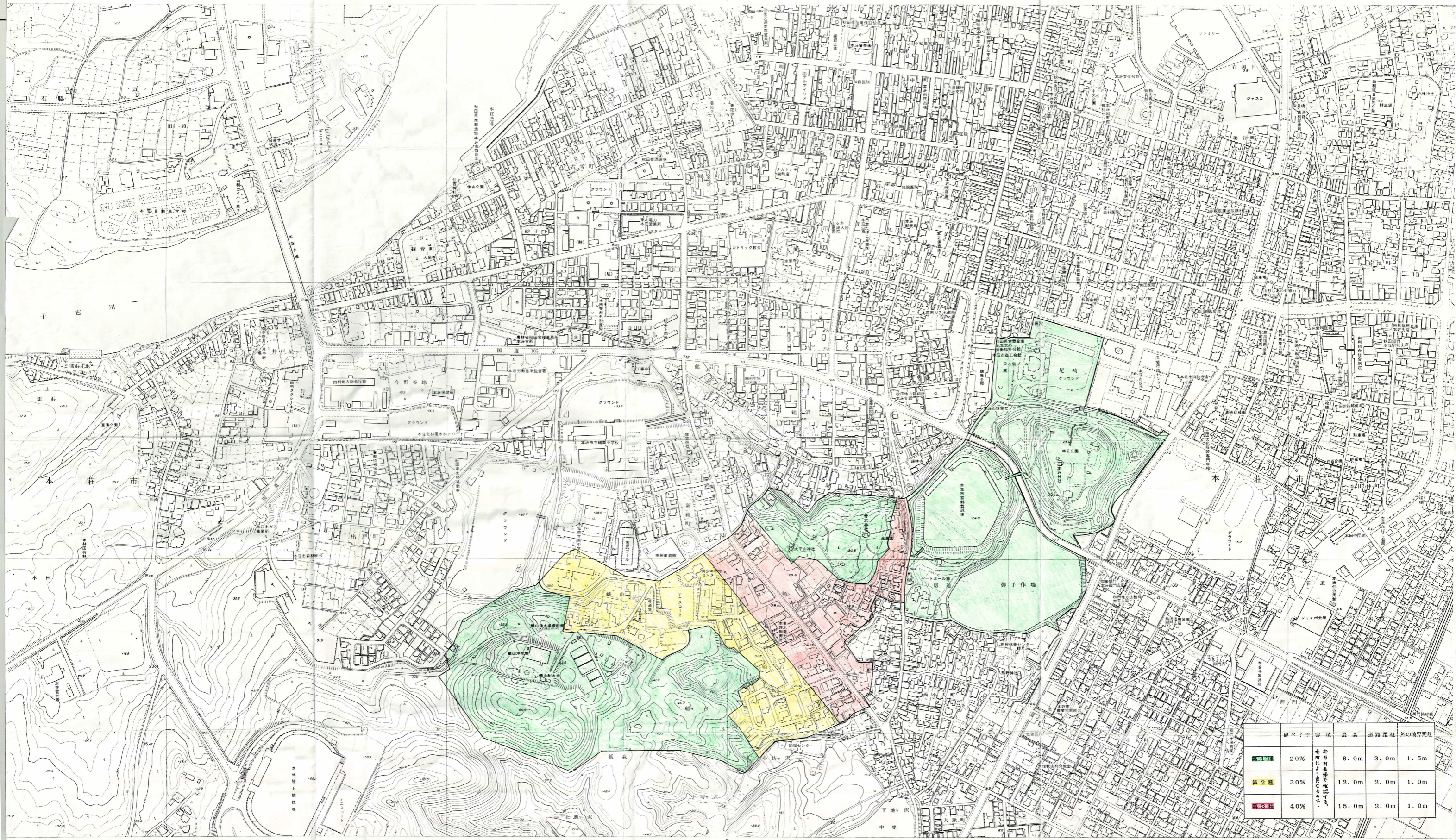


蟻山風致地区

S=1:2,500



1:2,500

この地区は、建設省国土地理院表の承諾を経て、同院所管の測量及び測量成果を使用して図製したものである。(測量番号)昭63業公、第309号。

計画機関 本荘市 昭和56年測量 平成元年測量

昭和64年10月修正測図(1:2,500)を毎年変化修正作成したものである。

1:2,500