

春

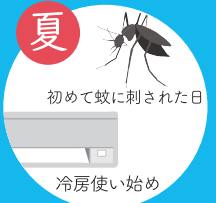


桜開花  
ツバメ初見

気候変動適応に関する市民参加型モニタリング調査

iNaturalist/ Twitter でシェア★

夏



初めて蚊に刺された日  
冷房使い始め

夏



ミンミンゼミ  
初鳴

# 東北の自然と 暮らしウォッチャーズ

自然や暮らしの変化を観察！みんなで「適応」！

東北の暮らし

Twitter で  
シェア！

秋



稲刈り初見  
暖房器具使い始め

東北の自然

iNaturalist で  
シェア！

秋



イチョウ黄葉  
カエデ紅(黄葉)

○月○日秋田車で  
今年初めて  
ツバメを見たよ

そんなことを  
教えてね！

△月△日盛岡車で  
ミンミンゼミが鳴き  
はじめた！

冬



初雪  
スタッドレスタイヤ  
装着日

東北の自然と暮らしウォッチャーズってなに？

SNS を活用した気候変動適応に関する  
市民参加型のモニタリング調査のことだよ！



※気候変動「適応」とは：「緩和」（＝温室効果ガス排出削減のための取組）を実施してもすぐに避けられない影響に対処し、被害を回避・軽減していく取組の事です。

## 参加方法

① アプリをインストールする  
(無料/通信料は自己負担です)



Android 版    iOS 版



iNaturalist  
東北の自然

Twitter  
東北の暮らし

② アカウントを作成する

東北サワラ  
@sakuT

宮城ケンタ  
@kenta-M

③ 操作マニュアルに従って  
観察情報をシェア！



Android 版    iOS 版



参加してね



フォローしてね



主催



東北地方環境事務所  
環境省  
気候変動適応東北広域協議会生物季節分科会

事務局・お問い合わせ

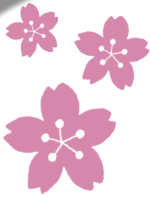
日本エヌ・ユー・エス株式会社  
〒160-0023 東京都新宿区西新宿 7-5-25 西新宿プライムスクエア 5F  
E-mail: adaptation-tohoku@janus.co.jp (担当: 下条、後藤)

# 見た！聞いた！始めた！主な調査項目

春

## サクラ開花

サクラ開花日とは「5～6輪以上の花が聞いた状態となった最初の日」をいいます。身近なサクラの木が開花したら、写真を撮って iNaturalist でシェアしてください！



春

## ツバメ初見<sup>※</sup>

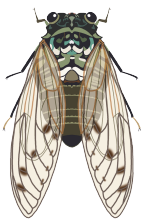
ツバメの初見日とは「春に入る頃渡来したツバメを初めて見た日」をいいます。ツバメの初見日を写真を撮って iNaturalist でシェアしてください！



夏

## ミンミンゼミ初鳴<sup>※</sup>

セミの初鳴日とは「セミの鳴き声を初めて聞いた日」をいいます。ミンミンゼミの初鳴日を音声データまたは写真をとって iNaturalist でシェアしてください！



<セミの鳴き声集>  
●ミンミンゼミ「ミーン、ミンミンミンミー」

(参考)  
●アブラゼミ「ジ、ジ、ジ…」  
●ツクツクボウシ「ツクツクポーシ、ツクツクポーシ、ツクツクポーシ、ジー」  
●ヒグラシ「キツキツキツキツ」  
(遠くで聞くと)「カナカナカナ…」

夏

## 初めて蚊に刺された日

その年初めて蚊に刺された、または刺されそうになった日と場所(市町村)を Twitter でシェアしてください！



夏

## 冷房使い始め

その年初めてご自宅で冷房を使った日とお住まいの市町村を Twitter でシェアしてください！



秋

## イチョウ黄葉

イチョウの黄葉日とは「木全体を眺めたときに大部分の葉の色が黄色に変わった(緑色がなくなった)状態になった最初の日」をいいます。あなたの身近なイチョウの木が黄葉したら写真を撮って iNaturalist でシェアしてください！



秋

## カエデ紅(黄)葉

カエデの紅(黄)葉日とは「木全体を眺めたときに、大部分の葉の色が紅(黄)色に変わった(緑色がなくなった)状態になった最初の日」をいいます。あなたの身近なカエデの木が紅(黄)葉したら写真を撮って iNaturalist でシェアしてください！



秋

## 暖房器具使い始め

あなたがその年に初めてご自宅で暖房器具を使った日と、お住まいの市町村を Twitter でシェアしてください！



秋

## 稲刈り初見

あなたがその年に初めて稲刈りを見た日と場所(市町村)を Twitter でシェアしてください！



冬

## 初雪

あなたのお住まいの市町村で、その年初めて雪が降った日を Twitter でシェアしてください！



冬

## スタッドレスタイヤ装着日

あなたがその年スタッドレスタイヤを装着した日と、お住まいの市町村を Twitter でシェアしてください！



※ 写真や音声データがなくても投稿できますが、遠目等でも構わないので、できるだけ撮影、録音してください。