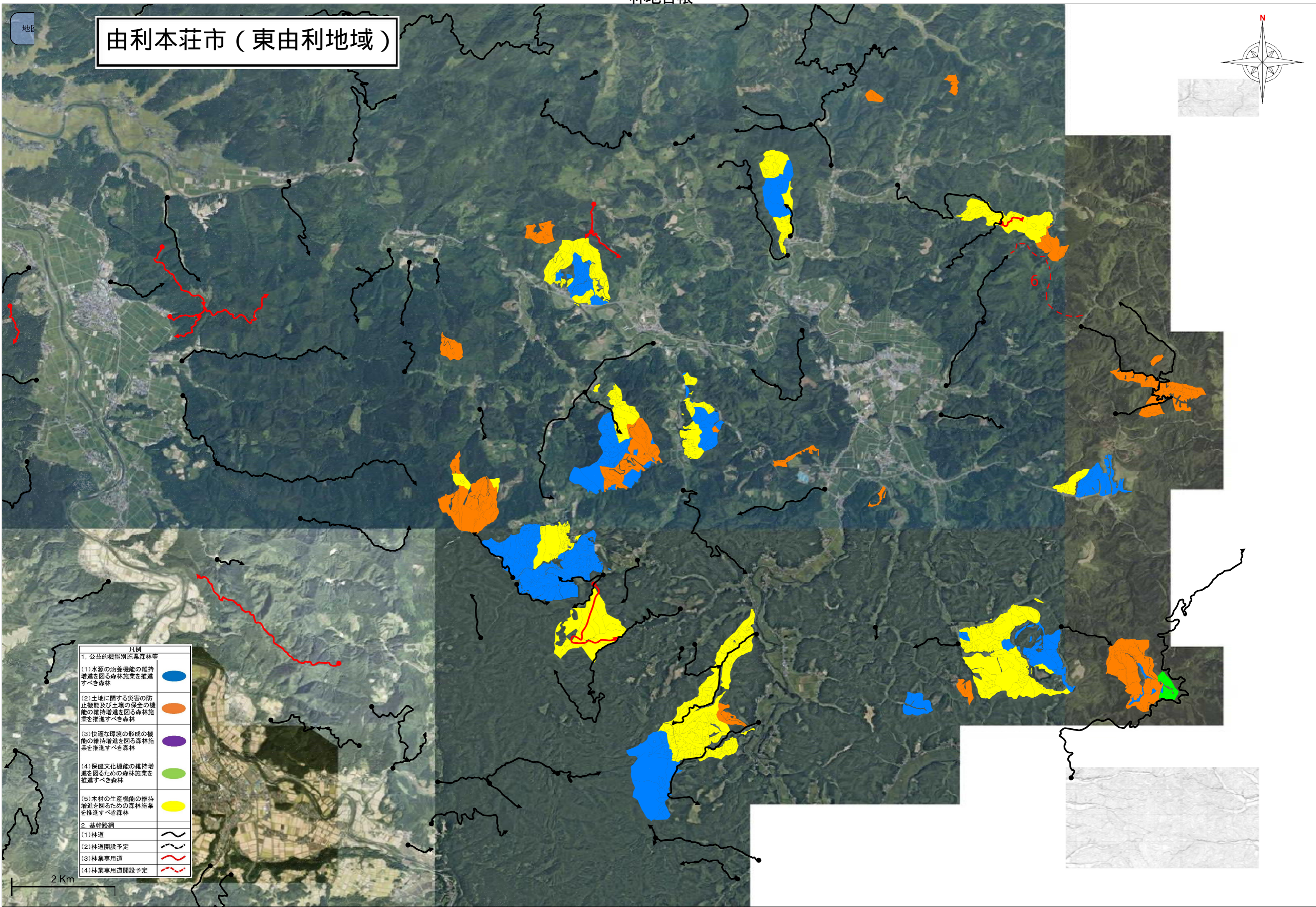
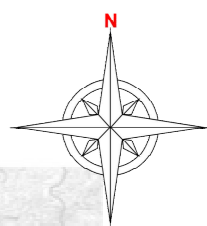


# 由利本荘市（東由利地域）



凡例	
1. 公益的機能別施業森林等	
(1) 水源の涵養機能の維持増進を図る森林施業を推進すべき森林	
(2) 土地に関する災害の防止機能及び土壌の保全の機能の維持増進を図る森林施業を推進すべき森林	
(3) 快適な環境の形成の機能の維持増進を図る森林施業を推進すべき森林	
(4) 保健文化機能の維持増進を図るための森林施業を推進すべき森林	
(5) 木材の生産機能の維持増進を図るための森林施業を推進すべき森林	
2. 基幹路網	
(1) 林道	
(2) 林道開設予定	
(3) 林業専用道	
(4) 林業専用道開設予定	

2 Km