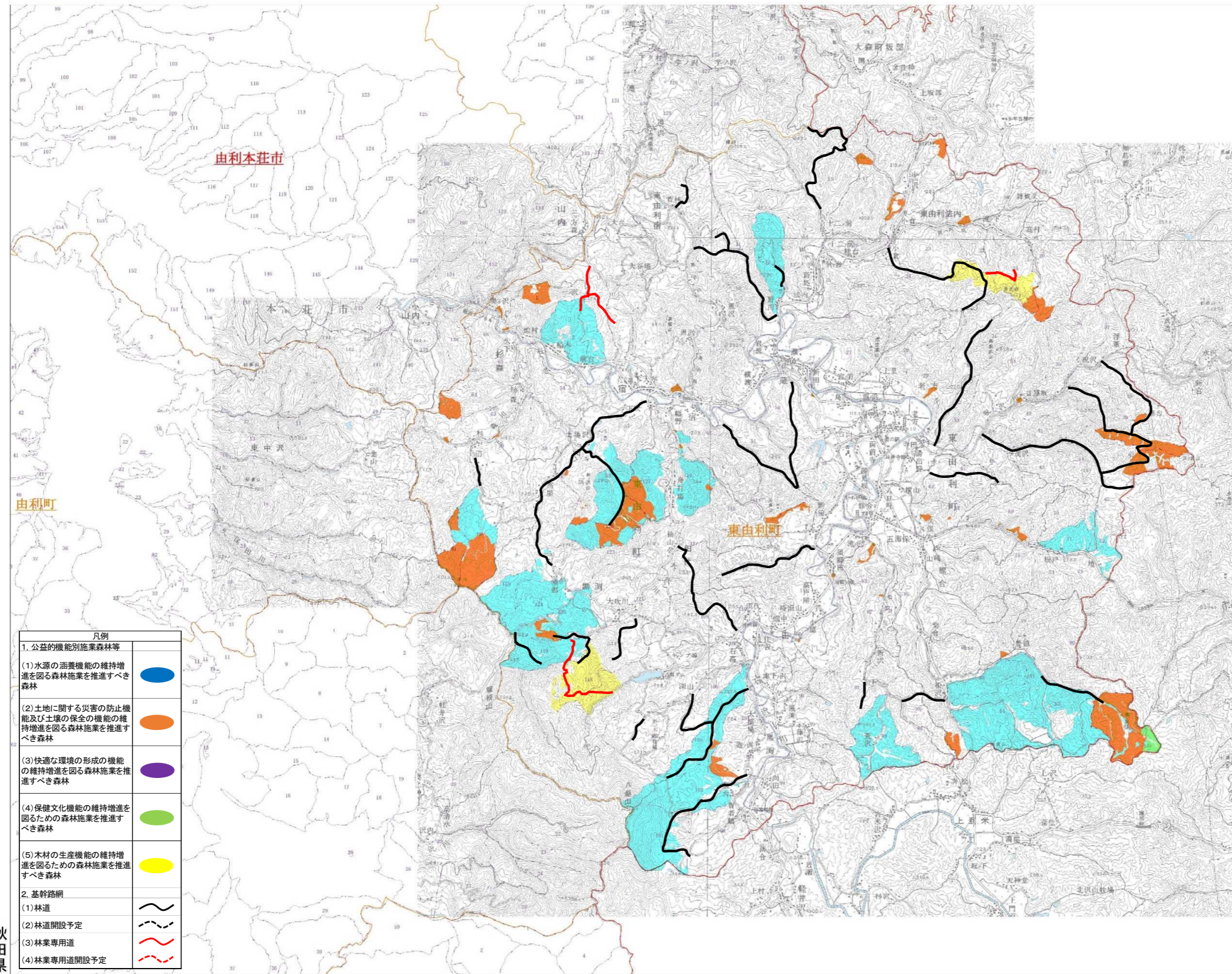


由利本荘市（東由利町）



秋田県

始点 (-63926, -88129)
終点 (-34897, -69318)

1/75,000

【別表1】

区 分		森林の区域		面積(ha)	
		林班	小 班		
水源の涵養の機能の維持増進を図るための森林施業を推進すべき森林		2		100.58	
		12		81.71	
		55		70.34	
		60		98.17	
		61		37.29	
		71		38.19	
		72		22.66	
		81		97.50	
		82		121.40	
		83		56.28	
		84		164.83	
		90		96.95	
		101		102.00	
		102		67.90	
		105		115.70	
		116		62.47	
		119		72.99	
		120		69.08	
	124		71.66		
	125		46.42		
	126		75.99		
	127		72.09		
		合計		1,742.20	
土地に関する災害の防止機能及び土壌の保全の機能、快適な環境の形成の機能又は保健文化機能の維持増進を図るための森林施業を推進すべき森林	土地に関する災害の防止機能及び土壌の保全の機能、快適な環境の形成の機能又は保健文化機能の維持増進を図るための森林施業を推進すべき森林	林班	小 班	面積(ha)	
			別表1-1に記載		
			合計		
	快適な環境の形成の機能の維持増進を図るための森林施業を推進すべき森林	林班	小 班	面積(ha)	
		合計			
	保健文化機能の維持増進を図るための森林施業を推進すべき森林	林班	小 班	面積(ha)	
		81	6-2、7、7-1、7-2、7-4、8、9、9-2	11.79	
		合計		11.79	
	木材の生産機能の維持増進を図るための森林施業を推進すべき森林	林班	小 班	面積(ha)	
21		4-1、5、6	17.87		
22		11、12、12-1、12-2、13、13-1、13-2	18.48		
23		94、95、95-1、95-2、96	6.12		
24		1、2、3、4、5、6、7	20.61		
108		97、97-1、97-2、98、98-1、98-2、98-3	25.89		
118		72、73、74、75、76、76-1、76-2、77	64.01		
合計			152.98		

【別表1-1】

東由利

区 分		森林の区域		面積(ha)
		林班	小 班	
土地に関する 災害の防止機 能及び土壌の 保全の機能、 快適な環境の 形成の機能又 は保健文化機 能の維持増を 図るための森 林施業を推進 すべき森林	土地に関する 災害の防止機 能及び土壌の 保全の機能の 維持増進を図 るための森林 施業を推進す べき森林	1	49、49-2、49-3、49-4、49-5、49-6、49-7、49-8、49-9、50、50-1、 50-2、51、51-1、51-2、55、56、57	17.65
		4	106、107、108	1.95
		17	89、89-1、89-2、108	11.93
		18	39-1、39-37、39-38、39-39	5.79
		19	2、3、4	3.11
		20	54、54-1、54-2、54-3	10.73
		21	4、4-2、4-3、4-4、4-5、4-6	6.90
		29	50-1、84、85、85-1、85-2	1.98
		34	92-1、93-1	0.80
		38	26、27、27-1	2.74
		39	16、16-1、16-2、16-3、16-4、16-5、16-6、16-7、16-8、16-9、16- 10、16-11、16-12、17-1、17-2、18、20、22、22-1、22-2、22-3、22- 4、22-5、22-6、23、25、26、26-1、26-2、26-3、28、30-1、30-2、30-3	30.43
		42	34、34-1、34-2、34-3、34-4、34-5、34-6、34-7、34-8、34-9、34- 10、34-11、36-1、42、42-1、42-3、42-4、42-5	21.44
		49	59	0.31
		56	33、34-1、49-1、49-2、49-3、49-4	4.63
		57	1-1	0.06
		59	32、35、36、37、38、39、40	0.47
		60	29、29-1、29-2、30、30-1、30-2、30-3、31、32、32-1、33、33-1、34、 34-1、34-2、35、36、37、38、38-1、38-2、38-3、39、39-1	56.14
		61	1、1-1、1-2、1-3、1-4、1-5、4、4-1、4-2、5、6、7	30.52
		62	28、28-1	0.65
		64	13、13-1、13-2、14、15、16、16-1、16-2	14.53
		68	29、30、31、32、33、34、35、36、37、60	1.92
		69	6、44-1、44-2、47-1、48-1、48-2、49-1	4.33
		78	89	1.16
		81	1、1-1、2、3、3-1、4、4-1、4-2、4-3、5、6、6-3、10、10-1、10-2、10-3、 10-5、10-6、12、12-2、12-3、12-4、13、13-1、13-2、14、14-1、14- 2、14-3、14-4、14-5、14-6	80.11
		85	3、3-1、4、4-1、5、5-1	8.61
		92	36	0.32
		93	72、72-1、72-2、75、76、77、78	3.02
94	58-1、60、120、120-2	0.67		
103	6、6-1、6-2、7、7-2、7-3、7-4、8、9、9-1	10.66		
105	12、12-1	1.65		
113	35-2、35-3、35-4、35-5	3.55		
114	75、75-1、75-2、75-3	3.57		
116	3、23、24、33-1	1.71		
120	2-1、2-2	9.30		
126	5、5-1、5-2、5-3、5-4、5-5、5-6、5-7、5-8、5-9、5-10、6、6-1、6-2、 6-3、6-4、6-5、6-6、6-7、6-8、6-9、6-10、6-12、7-1、7-2、10、10- 1、10-2、10-3、10-4、10-5、10-6	40.32		
127	1、2、2-1、4、4-1、6、6-1	24.51		
				418.17

【別表2】

東由利

区 分	施業の方法	森林の区域		面積(ha)	
		林班	小 班		
水源の涵養の機能の維持増進を図るための森林施業を推進すべき森林	伐期の延長を推進すべき森林 (標準伐期齢+10年)	2		100.58	
		12		81.71	
		55		70.34	
		60		98.17	
		61		37.29	
		71		38.19	
		72		22.66	
		81		97.50	
		82		121.40	
		83		56.28	
		84		164.83	
		90		96.95	
		101		102.00	
		102		67.90	
		105		115.70	
		116		62.47	
		119		72.99	
		120		69.08	
		124		71.66	
		125		46.42	
126		75.99			
127		72.09			
	合計		1,742.20		
土地に関する災害の防止機能及び土壌の保全の機能、快適な環境の形成の機能又は保健文化機能の維持増進を図るための森林施業を推進すべき森林	長伐期施業を推進すべき森林	林班	小 班	面積(ha)	
			別表2-1に記載		
		合計			
	複層林施業を推進すべき森林 (択伐によるものを除く)	林班	小 班	面積(ha)	
		合計		0.00	
		複層林施業を推進すべき森林	林班	小 班	面積(ha)
			1	55、56、57	1.48
			4	106、107、108	1.95
			17	108	6.50
19	2、3、4		3.11		
29	50-1、84、85、85-1、85-2		1.98		
34	92-1、93-1		0.80		
49	59	0.31			
56	33、34-1、49-1、49-2、49-3、49-4	4.63			
57	1-1	0.06			
59	32、35、36、37、38、39、40	0.47			
62	28、28-1	0.65			
68	29、30、31、32、33、34、35、36、37、60	1.92			
69	6、44-1、44-2、47-1、48-1、48-2、49-1	4.33			
78	89	1.16			
92	36	0.32			
94	58-1、60、120、120-2	0.67			
	合計		30.34		
特定広葉樹の育成を行う森林施業を推進すべき森林	林班	小 班	面積(ha)		
	合計				

【別表2-1】

東由利

区 分	施業の方法	森林の区域		面積(ha)
		林班	小班	
土地に関する災害の防止機能及び土壌の保全の機能、快適な環境の形成の機能又は保健文化機能の維持増を図るための森林施業を推進すべき森林	長伐期施業を推進すべき森林 ※主伐の時期は標準伐期齢の概ね2倍以上とする。	1	49、49-2、49-3、49-4、49-5、49-6、49-7、49-8、49-9、50、50-1、50-2、51、51-1、51-2	16.17
		17	89、89-1、89-2	5.43
		18	39-1、39-37、39-38、39-39	5.79
		20	54、54-1、54-2、54-3	10.73
		21	4、4-2、4-3、4-4、4-5、4-6	6.90
		38	26、27、27-1	2.74
		39	16、16-1、16-2、16-3、16-4、16-5、16-6、16-7、16-8、16-9、16-10、16-11、16-12、17-1、17-2、18、20、22、22-1、22-2、22-3、22-4、22-5、22-6、23、25、26、26-1、26-2、26-3、28、30-1、30-2、30-3	30.43
		42	34、34-1、34-2、34-3、34-4、34-5、34-6、34-7、34-8、34-9、34-10、34-11、36-1、42、42-1、42-3、42-4、42-5	21.44
		60	29、29-1、29-2、30、30-1、30-2、30-3、31、32、32-1、33、33-1、34、34-1、34-2、35、36、37、38、38-1、38-2、38-3、39、39-1	56.14
		61	1、1-1、1-2、1-3、1-4、1-5、4、4-1、4-2、5、6、7	30.52
		64	13、13-1、13-2、14、15、16、16-1、16-2	14.53
		81	1、1-1、2、3、3-1、4、4-1、4-2、4-3、5、6、6-3、10、10-1、10-2、10-3、10-5、10-6、12、12-2、12-3、12-4、13、13-1、13-2、14、14-1、14-2、14-3、14-4、14-5、14-6	80.11
		85	3、3-1、4、4-1、5、5-1	8.61
		93	72、72-1、72-2、75、76、77、78	3.02
		103	6、6-1、6-2、7、7-2、7-3、7-4、8、9、9-1	10.66
		113	35-2、35-3、35-4、35-5	3.55
		114	75、75-1、75-2、75-3	3.57
116	3	1.10		
126	5、5-1、5-2、5-3、5-4、5-5、5-6、5-7、5-8、5-9、5-10、6、6-1、6-2、6-3、6-4、6-5、6-6、6-7、6-8、6-9、6-10、6-12、7-1、7-2、10、10-1、10-2、10-3、10-4、10-5、10-6	40.32		
127	1、2、2-1、4、4-1、6、6-1	24.51		
		合計		376.27