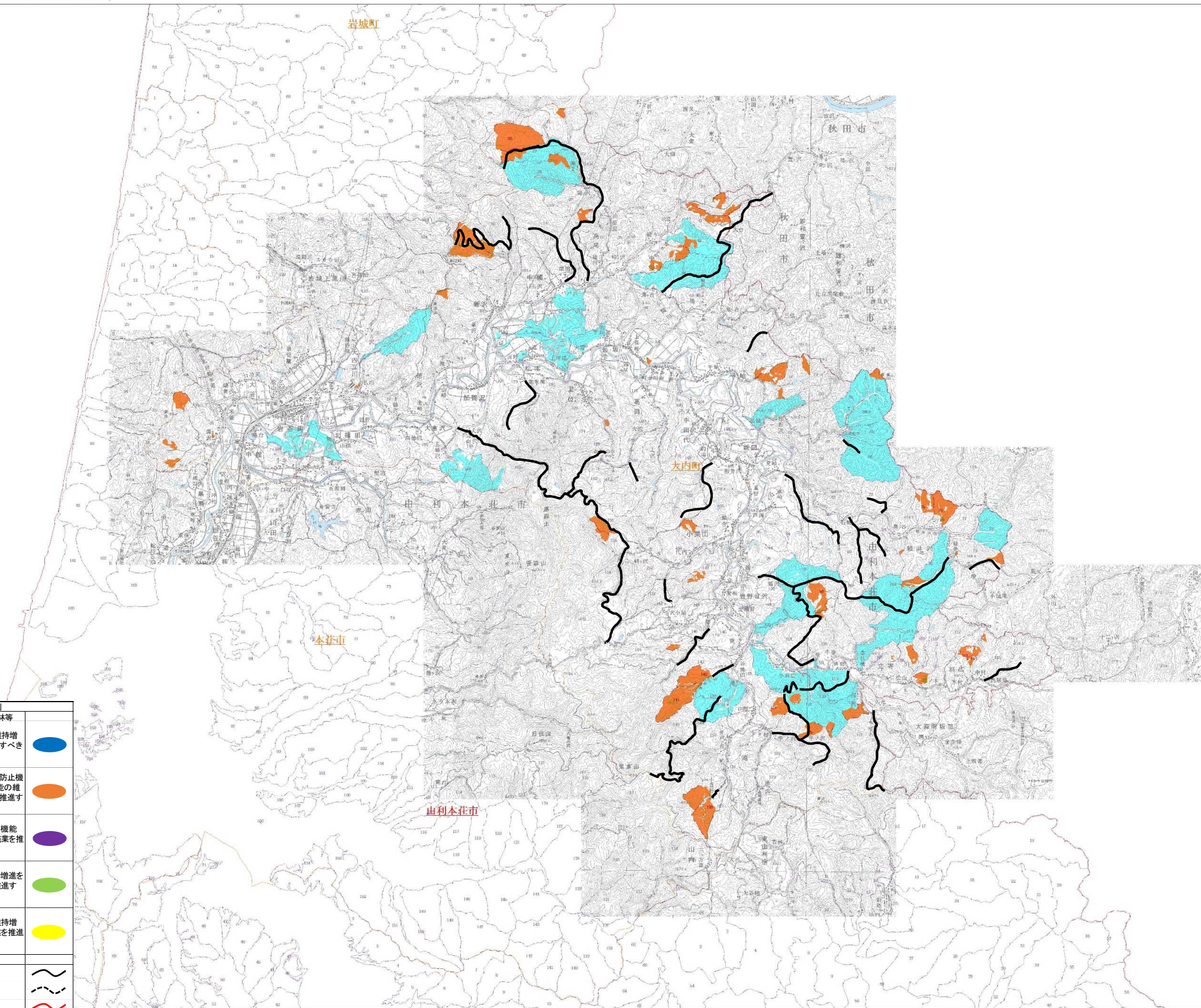


由利本荘市（大内町）



凡例	
1. 公益的機能別施業森林等	
(1) 水源の涵養機能の維持増進を図る森林施業を推進すべき森林	
(2) 土地に関する災害の防止機能及び土壌の保全の機能の維持増進を図る森林施業を推進すべき森林	
(3) 快適な環境の形成の機能の維持増進を図る森林施業を推進すべき森林	
(4) 保健文化機能の維持増進を図るための森林施業を推進すべき森林	
(5) 木材の生産機能の維持増進を図るための森林施業を推進すべき森林	
2. 基幹路網	
(1) 林道	
(2) 林道開設予定	
(3) 林業専用道	
(4) 林業専用道開設予定	

秋田県

【別表1】

大内

区 分		森林の区域		面積(ha)
水源の涵養の機能の維持増進を図るための森林施業を推進すべき森林	林班	小 班		
	10			72.79
	28			162.98
	29			54.26
	42			74.70
	44			133.92
	51			104.97
	52			53.98
	53			32.14
	59			48.39
	62			41.27
	63			45.94
	64			42.59
	65			46.26
	66			74.19
	78			44.86
	81			64.34
	82			51.07
	97			69.20
	99			47.58
103			29.37	
106			203.76	
118			31.65	
119			55.50	
120			71.01	
121			60.97	
122			65.62	
138			54.72	
139			46.85	
184			75.88	
188			68.89	
	合計			2,029.65
土地に関する災害の防止機能及び土壌の保全の機能、快適な環境の形成の機能又は保健文化機能の維持増進を図るための森林施業を推進すべき森林	林班	小 班		面積(ha)
		別表1-1に記載		
	合計			
	林班	小 班		面積(ha)
	合計			
	林班	小 班		面積(ha)
	合計			
	林班	小 班		面積(ha)
合計				
木材の生産機能の維持増進を図るための森林施業を推進すべき森林	林班	小 班		面積(ha)
	合計			

【別表1-1】

大内

区 分		森林の区域		面積 (ha)
土地に関する災害の防止機能及び土壌の保全の機能、快適な環境の形成の機能又は保健文化機能の維持増を図るための森林施業を推進すべき森林	土地に関する災害の防止機能及び土壌の保全の機能の維持増進を図るための森林施業を推進すべき森林	林班	小 班	
		1	3,3-1,3-2,3-3,3-4,3-5,3-6,3-7,3-8,3-9,3-10,3-11,370-4,371,372,413,414,415,416,416-1,426,430,492,493,494,539,540,613,614,614-1,626,627	22.39
9	43,84,85,86,86-1,86-2	0.60		
15	1,1-2	5.50		
19	22-1,23,23-1,23-2,23-3,23-4,23-5,23-6,23-7,23-8,23-9,23-10,23-11,23-12,23-14,23-15,29-3,48,48-1,48-2,48-3,48-4,48-5,48-6,48-7,48-8,49,49-1,49-2,49-3,49-4,49-5,49-6,49-7,49-8,49-9,49-10,49-11,49-12,49-13	55.31		
26	13-2,13-4,13-5,14,16,29,29-1,29-2,30,31,41,41-1,42	7.54		
28	2,2-1,2-2,2-3,2-4,2-5,9,80-1	13.63		
29	16,16-1,16-2,16-3,16-4,16-5,16-6,16-7,16-8,19,19-1,19-2,19-3,19-4,19-5,19-6,19-7,19-8,19-9,19-10,19-11,20,20-1	16.09		
30	2,2-1,2-2,2-3,2-4,2-5,2-6,2-7,2-8,2-9,2-10,2-11,2-12,2-13,2-14,2-15,2-16,2-17,2-18,2-19,2-20,2-21,2-22,2-24,2-25,2-26,13-2	66.91		
31	8,8-1	4.08		
40	13,13-2,13-4,13-6,13-8,13-10,19,25,25-2,28-2,28-3,28-4,28-5,28-6,28-7,31,31-1,31-2,31-3,31-4	16.01		
41	3-2,3-6,3-7,3-8,3-9,3-10,3-11,4,5-1,5-3,5-5,5-6,5-7,5-8,5-9,5-11,5-12,10,11,18,18-2,24,706-3	13.14		
42	15,35,35-1,35-2,35-5,35-12	6.77		
43	7,7-2,7-4,8-1,9,9-2,18,23,24,26,27,27-1,27-2,27-3,27-4,27-5,27-7,31,41-3,41-5,41-7,41-8,41-12,41-15	16.09		
54	175,177,182	1.36		
56	12,13	0.11		
57	11-1,12-2,23-2,35,35-1,35-2,35-3,35-4,35-5,35-6,41,41-1,41-2,61-3,61-4,61-5,61-6,61-7,61-9,61-10,61-12,61-14,130,151-2,151-3,152-1,153-1,191,195,196,197,198,199,200,201,202,203,710-1	33.64		
63	1,1-1	5.32		
76	1,3,4,5,6,7-1,7-3,7-4,7-5,7-10,7-11,7-12,7-13,7-14,10,11	40.56		
79	32,49,49-3,49-4,61	6.97		
82	21,21-1,21-4,22	8.66		
83	10-3	0.78		
98	40,40-1,40-3,41,46-2,46-4,46-5,48,48-1,48-2,48-3,48-4,48-5,48-6,48-7,51-1,51-3,51-9,51-10,51-12,51-13,80-1	22.90		
104	1,1-1,1-2,1-3,1-4,1-5,1-6	2.22		
107	8-2,8-4	0.46		
108	16,16-1,16-2	8.69		
110	14-4	0.48		
111	18,18-3	7.33		
113	22,22-1,22-4,22-7,24,24-1,24-3	7.61		
114	2-1,16,16-2,16-5,16-6,19-1,19-4,19-5,43	7.75		
118	10,11,11-1,11-2,11-3,11-4,11-5,13,13-1,13-2	13.55		
121	42-6,42-7,42-8,42-10,45-3,50,50-1,50-2,50-3,50-5	11.46		
124	3,3-1,3-6,3-7,3-9,3-10,3-11,3-12,3-13,3-14	14.56		
125	4,4-1,10,10-1,10-2,10-3,10-4,10-5,10-6,10-7	13.04		
133	3,3-1,3-2,3-3,3-4,3-5,3-6,3-7,3-8,3-10,3-11,3-12,3-13,3-14,3-15,3-16,3-17,3-18,3-19,3-20,3-21,3-22,3-23,3-24,3-25,3-26,3-27,3-28,3-29,3-30,3-31,3-32,3-33,3-34,3-35,3-36,3-37,3-38,3-39,3-40,3-41,3-42,4	54.12		
141	1,1-1,1-2,1-3,1-4,1-5,1-6,1-7,1-8,1-9,1-10,1-11,1-12,1-13,1-15,1-16,1-17,2,5,6,18,18-1,18-2,18-3,18-4,18-5,18-6,19,21,21-1,21-2,21-3,21-4,21-5,21-6,21-7,21-8,21-9,21-10,21-11,21-12	51.24		
142	2,2-1,2-2,2-3,16,16-1,16-2,16-3,16-4,16-5	21.99		
146	34-1	4.32		
149	24-2,24-3,24-4,24-5,24-6,24-7,25,36,36-1,38	6.28		
155	9,9-1,9-2,9-3,9-4,9-5,9-6,9-7,9-8,9-9,9-10,9-11,9-12,9-13,9-14,9-15,9-16,9-17	17.45		
158	1,1-1,1-2,1-3,1-4,1-5,1-7,1-8,1-9,1-10,1-14	7.75		
161	70	0.23		
173	19,19-1,19-2,19-3,19-4,19-5,19-6,20	1.24		
合計		616.13		

【別表2】

大内

区 分	施業の方法	森林の区域		面積 (ha)	
		林班	小 班		
水源の涵養の機能の維持増進を図るための森林施業を推進すべき森林	伐期の延長を推進すべき森林 (標準伐期齢+10年)	10		72.79	
		28		162.98	
		29		54.26	
		42		74.70	
		44		133.92	
		51		104.97	
		52		53.98	
		53		32.14	
		59		48.39	
		62		41.27	
		63		45.94	
		64		42.59	
		65		46.26	
		66		74.19	
		78		44.86	
		81		64.34	
		82		51.07	
		97		69.20	
		99		47.58	
		103		29.37	
		106		203.76	
118		31.65			
119		55.50			
120		71.01			
121		60.97			
122		65.62			
138		54.72			
139		46.85			
184		75.88			
188		68.89			
	合計		2,029.65		
土地に関する災害の防止機能及び土壌の保全の機能、快適な環境の形成の機能又は保健文化機能の維持増進を図るための森林施業を推進すべき森林	長伐期施業を推進すべき森林	林班	小 班	面積 (ha)	
			別表2-1に記載		
		合計			
	複層林施業を推進すべき森林	複層林施業を推進すべき森林 (択伐によるものを除く)	林班	小 班	面積 (ha)
			合計		
		択伐による複層林施業を推進すべき森林	林班	小 班	面積 (ha)
			1	370-4,371,372,413,414,415,416,416-1	0.79
			9	43,84,85,86,86-1,86-2	0.60
			54	175,177,182	1.36
			79	32	0.52
			82	21,21-1,21-4,22	8.66
			83	10-3	0.78
107	8-2,8-4	0.46			
118	10,11,11-1,11-2,11-3,11-4,11-5,13,13-1,13-2	13.55			
161	70	0.23			
173	19,19-1,19-2,19-3,19-4,19-5,19-6,20	1.24			
	合計		28.19		
特定広葉樹の育成を行う森林施業を推進すべき森林	林班	小 班	面積 (ha)		
	合計				

【別表2-1】

大内

区分	施業の方法	森林の区域		面積(ha)
土地に関する災害の防止機能及び土壌の保全の機能、快適な環境の形成の機能又は保健文化機能の維持増を図るための森林施業を推進すべき森林	長伐期施業を推進すべき森林 ※主伐の時期は標準伐期齢の概ね2倍以上とする。	林班	小班	
		1	3,3-1,3-2,3-3,3-4,3-5,3-6,3-7,3-8,3-9,3-10,3-11,426,430,492,493,494,539,540,613,614,614-1,626,627	21.6
		15	1,1-2	5.50
		19	22-1,23,23-1,23-2,23-3,23-4,23-5,23-6,23-7,23-8,23-9,23-10,23-11,23-12,23-14,23-15,29-3,48,48-1,48-2,48-3,48-4,48-5,48-6,48-7,48-8,49-2,49-3,49-4,49-5,49-6,49-7,49-8,49-9,49-10	55.31
		26	13-2,13-4,13-5,14,16,29,29-1,29-2,30,31,41,41-1,42	7.54
		30	2,2-1,2-2,2-3,2-4,2-5,2-6,2-7,2-8,2-9,2-10,2-11,2-12,2-13,2-14,2-15,2-16,2-17,2-18,2-19,2-20,2-21,2-22,2-24,2-25,2-26,13-2	66.91
		31	8,8-1	4.08
		40	13,13-2,13-4,13-6,13-8,13-10,19,25,25-2,28-2,28-3,28-4,28-5,28-6,28-7,31,31-1,31-2,31-3,31-4	16.01
		41	3-2,3-6,3-7,3-8,3-9,3-10,3-11,4,5-1,5-3,5-5,5-6,5-7,5-8,5-9,5-10,5-11,5-12,10,11,18,18-2,24,706-3	18.61
		42	15,35,35-1,35-2,35-5,35-12	6.75
		43	7,7-2,7-4,8-1,9,9-2,18,23,24,26,27,27-1,27-2,27-3,27-4,27-5,27-7,31,41-3,41-5,41-7,41-8,41-12,41-15	16.09
		56	12	0.11
		57	11-1,12-2,23-2,35,35-1,35-2,35-3,35-4,35-5,35-6,41,41-1,41-2,41-7,61-3,61-4,61-5,61-6,61-7,61-9,61-10,61-12,61-14,130,151-2,151-3,152-1,153-1,191,195,196,197,198,199,200,201,202,203,710-1	33.64
		63	1,1-1	5.30
		76	1,3,4,5,6,7-1,7-3,7-4,7-5,7-10,7-11,7-12,7-13,7-14,10,11	40.56
		79	49,49-3,49-4,61	6.45
		98	40,40-1,40-3,41,46-2,46-4,46-5,48,48-1,48-2,48-3,48-4,48-5,48-6,48-7,51-1,51-3,51-9,51-10,51-12,51-13,80-1	22.9
		104	1,1-1,1-2,1-3,1-4,1-5,1-6	2.22
		108	16,16-1,16-2	
		111	18,18-3	7.33
113	22,22-1,22-4,22-7,24,24-1,24-3	7.61		
114	2-1,16,16-2,16-5,16-6,19-1,19-4,19-5,43	7.75		
121	42-6,42-7,42-8,42-10,45-3,50,50-1,50-2,50-3,50-5	11.46		
124	3,3-1,3-6,3-7,3-9,3-10,3-11,3-12,3-13,3-14	14.56		
125	4,4-1,10,10-1,10-2,10-3,10-4,10-5,10-6,10-7	13.04		
133	3,3-1,3-2,3-3,3-4,3-5,3-6,3-7,3-8,3-10,3-11,3-12,3-13,3-14,3-15,3-16,3-17,3-18,3-19,3-20,3-21,3-22,3-23,3-24,3-25,3-26,3-27,3-28,3-29,3-30,3-31,3-32,3-33,3-34,3-35,3-36,3-37,3-38,3-39,3-40,3-41,3-42,4	54.12		
141	1,1-1,1-2,1-3,1-4,1-5,1-8,1-9,1-10,1-11,1-12,1-13,1-14,1-15,1-16,1-17,2,5,6,18,18-1,18-2,18-3,18-4,18-5,18-6,19,21,21-1,21-2,21-3,21-4,21-5,21-6,21-7,21-8,21-9,21-10,21-11,21-12	51.24		
142	2,2-1,2-2,2-3,16,16-1,16-2,16-3,16-4,16-5	21.99		
146	34-1	4.32		
149	24-2,24-3,24-4,24-5,24-6,24-7,25,36,36-1,38	6.28		
155	9,9-1,9-2,9-3,9-4,9-5,9-6,9-7,9-8,9-9,9-10,9-11,9-12,9-13,9-14,9-15,9-16,9-17	17.45		
158	1,1-1,1-2,1-3,1-4,1-5,1-7,1-8,1-9,1-10,1-14	7.75		
		合計	554.48	