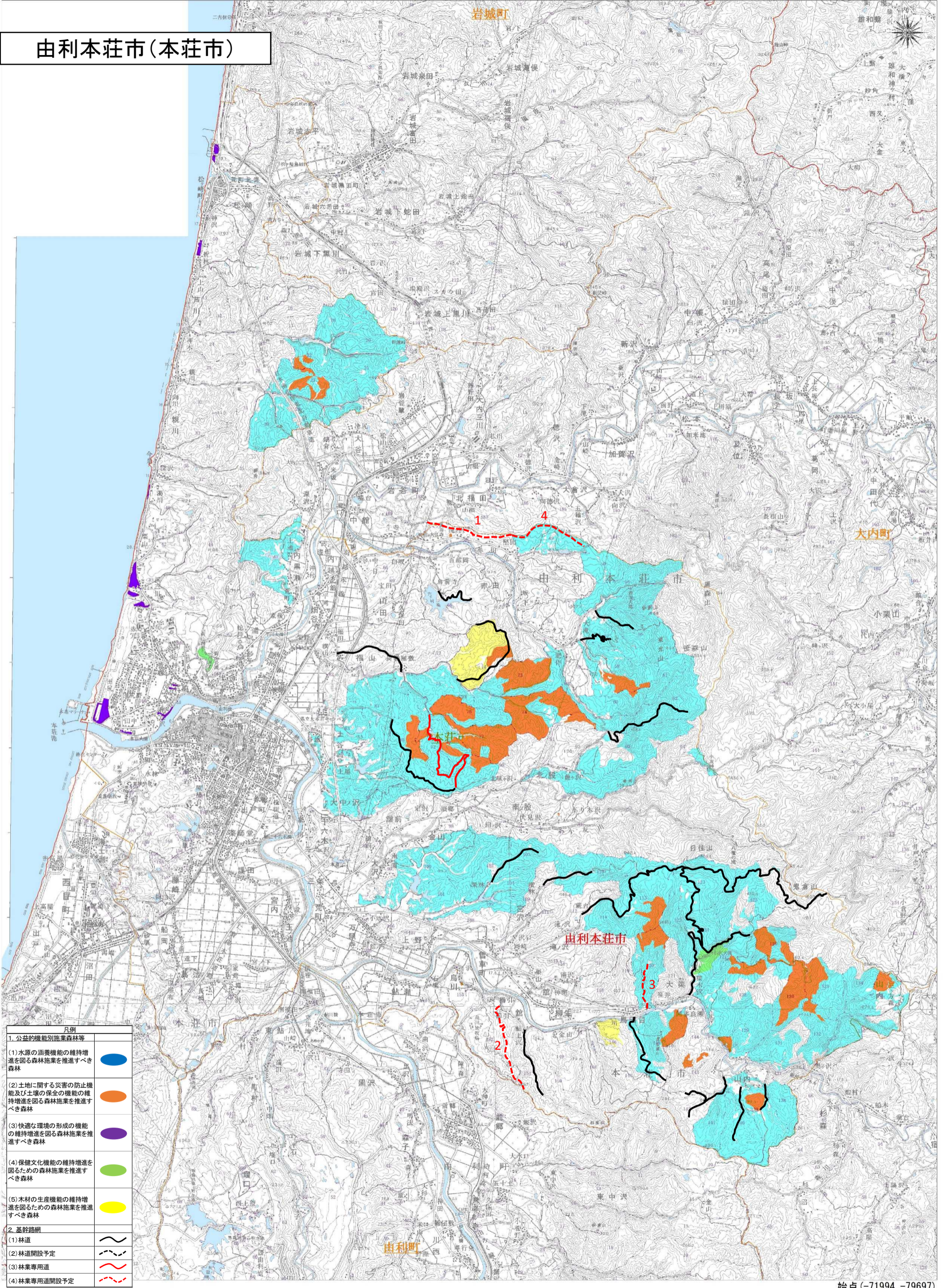


# 由利本荘市(本荘市)



凡例	
<b>1. 公益的機能別施業森林等</b>	
(1) 水源の涵養機能の維持増進を図る森林施業を推進すべき森林	
(2) 土地に関する災害の防止機能及び土壌の保全の機能の維持増進を図る森林施業を推進すべき森林	
(3) 快適な環境の形成の機能の維持増進を図る森林施業を推進すべき森林	
(4) 保健文化機能の維持増進を図るための森林施業を推進すべき森林	
(5) 木材の生産機能の維持増進を図るための森林施業を推進すべき森林	
<b>2. 基幹路網</b>	
(1) 林道	
(2) 林道開設予定	
(3) 林業専用道	
(4) 林業専用道開設予定	

秋田県

始点(-71994, -79697)  
終点(-51969, -51872)  
1/75,000



【別表1】

本荘

区 分	林班	森林の区域 小 班	面積 (ha)
水源の涵養の機能の維持増進 を図るための森林施業を推進す べき森林	18		47.89
	19		33.81
	20		61.98
	21		90.88
	22		49.52
	27		101.09
	28		15.78
	29		48.54
	30		64.25
	47		84.83
	49		60.67
	50		48.29
	54		88.75
	55		54.40
	56		102.93
	57		60.75
	58		101.58
	60		56.95
	61		41.50
	62		108.24
	63		48.76
	73		107.17
	74		128.94
	75		64.89
	76		66.75
	77		82.92
	78		35.60
	79		58.60
	80		193.13
	81		101.10
	83		47.93
84		90.04	
85		74.71	
93		108.40	
94		82.79	
100		162.04	
101		62.61	
102		48.05	
103		56.41	
104		42.78	
105		37.54	
110		107.73	
113		135.92	
114		42.98	
120		94.49	
122		67.71	
123		111.93	
124		60.04	
125		102.90	
126		63.56	
127		73.17	
128		131.29	
129		72.11	
130		69.32	
131		62.57	
132		64.38	
133		93.41	
134		44.34	
135		67.55	
136		53.95	
138		44.12	
139		81.73	
140		90.65	
141		55.04	
145		107.97	
151		82.11	
	合計		5004.76

区 分		森林の区域		
土地に関する 災害の防止機 能及び土壌の 保全の機能、快 適な環境の形 成の機能又は 保健文化機能 の維持増を図る ための森林施 業を推進すべき 森林	土地に関する 災害の防止機 能及び土壌の 保全の機能、快 適な環境の形 成の機能又は 保健文化機能 の維持増を図る ための森林施 業を推進すべき 森林	林班	小 班	面積(ha)
			別表1-1に記載	
		合計		
快適な環境の 形成の機能の 維持増を図る ための森林施 業を推進すべき 森林	快適な環境の 形成の機能の 維持増を図る ための森林施 業を推進すべき 森林	林班	小 班	面積(ha)
		2	96-1,97,98,98-2,153,154,155	2.43
		10	88,89,90,91	1.94
		40	2	0.45
		43	30,31,32,33,34,35,36,36-1,36-2,36-3,36-4	9.72
		160	5,6,13,13-1,14,54,58,60,61	14.96
	161	7	2.00	
	合計			31.50
保健文化機能 の維持増進を 図るための森 林施業を推進 すべき森林	保健文化機能 の維持増進を 図るための森 林施業を推進 すべき森林	林班	小 班	面積(ha)
		124	12,12-3,12-4	6.44
		127	5,6,7,8,9,10,10-1,11,11-1,29-1,29-2,30	20.37
	163	22,22-1,23,23-1,24,25,26,26-1,26-2,27,27-1	6.59	
	合計			33.40
木材の生産機能の維持増進を 図るための森林施業を推進すべ き森林	木材の生産機能の維持増進を 図るための森林施業を推進すべ き森林	林班	小 班	面積(ha)
		72	100-29,100-30,100-31,100-32,100-33,100-34,103,103-1,104 104-1,104-2,104-3,104-4,104-5,104-6,104-7,104-8,104-9 104-10,104-11,104-12,104-13,104-14,104-15,104-16,104-17 104-18,104-19,104-20,104-21,104-22,104-23,105,105-1 105-2,105-3,105-4,105-5,105-6,105-7,105-8,105-9,105-10 105-11,105-12,105-13,105-14,105-15,105-16,105-17,105-18 105-19,105-20,105-21,105-22,105-23,105-24,105-25 105-26,105-27,105-28,105-29,105-31,106,106-1,106-2,106-3 106-4,106-5,106-6,106-7,106-8,106-9,106-10,106-11 106-12,106-13,106-14,106-15,106-16,106-17,106-18,107 107-1,107-2,107-3,107-4,107-5,107-7,107-8,107-9 107-10,109,109-1,110,110-1,110-2,110-3,110-4,110-5,110-6 110-7,110-8,110-9,110-10,110-11,110-12,110-13,110-14 110-15,110-16,110-17,110-18,110-19,110-20,110-21,110-22 110-23,110-24,110-25,110-26,110-27,110-28,110-29,110-30 110-31,110-32,110-33,110-34,110-35,111,112,113,113-1,114 114-1,115,116,117,118,119,120,121,121-1,121-2,124,125,126 127,128,131,132,133,134,135,136,137,138,138-1,138-2,139 139-1,139-2,142,143,144	95.95
	146	30,31,32,33,34,35,36,37,38,39,40,41,42,43,44,45,46,52,53	19.61	
	合計			115.56

【別表1-1】

本荘

区 分		森林の区域		面積 (ha)
土地に関する災害の防止機能及び土壌の保全の機能、快適な環境の形成の機能又は保健文化機能の維持増を図るための森林施業を推進すべき森林	土地に関する災害の防止機能及び土壌の保全の機能の維持増進を図るための森林施業を推進す	林班	小 班	
		22	97-1,97-2,97-3,102,102-1,102-2	7.32
		27	115,116,116-1,117-1,119,119-1,119-2,119-3,119-4,119-5	20.64
		48	126,126-1,126-2,126-3,126-4,137,138,139	0.44
		58	35-2,56-2,60-1,63	20.64
		60	89,91,91-1,91-2,92,93,94,95,96	1.38
		72	63,63-1,63-2	13.73
		73	108,108-1,109-2,109-3,109-4,109-5,109-6,109-7,109-8	
			1-1,1-2,1-3,1-4,1-5,1-6,1-7,1-8,1-9,1-10,1-11,1-12,1-13	
			1-14,1-15,1-16,1-17,1-18,1-19,1-20,17,17-1,17-2,17-3	
			17-4,17-5,17-6,17-7,17-8,17-9,17-10,17-11,17-12,17-13	
			18,18-1,18-2,18-3,18-4,18-5,18-6,18-7,18-8,18-9,18-10	
			18-11,18-12,18-13,18-14,18-15,18-16,18-17,18-18,18-19	
			18-20,18-21,18-22,18-23,19-3,19-4,19-5	55.72
		74	3,3-1,3-2,4,6,6-1,6-2,6-3,7,7-1,7-2,7-3,7-4,7-5,23,24,24-1	86.97
			24-2,25,26,26-1,27,27-1,29,30,31,31-1	33.54
		76	1,1-1,2,3,3-1,3-2,4,5	69.95
		77	1,1-1,2,3,3-1,3-2,4,5,5-1,6,6-1,6-2,6-3,6-4,7,8,9,10,11,12	10.73
			12-3,12-4,12-5,12-6,12-7,16,16-1,17	5.87
		78	2,2-27,16-1,16-2,19,19-1,19-2	
		79	16,16-1,16-2,16-3	
		80	8,8-1,8-2,8-3,8-4,8-5,11,12,12-2,12-3,12-4,12-5,12-6	
			12-7,12-8,12-9,12-10,12-11,12-12,12-13,12-14,12-15	
			12-16,12-17,12-18,12-19,12-20,12-21,32-4,33,34,34-1	
			34-2,34-3,34-4,34-5	34.09
		91	28,28-3,28-4,32-1,32-3,32-4,33,33-1,33-2,33-3	8.75
		96	97	0.14
		113	171,171-2,171-5,171-6,171-7,171-8,171-10,171-11,174	
			174-1,174-2,174-3,174-4,174-5	23.55
		120	66,66-1,66-2,66-3,66-4,66-6,66-7	20.13
		126	1-1,1-2,1-3,1-4,1-5,1-6,1-7,1-8,1-9,1-10,1-11,1-12,2	
			3,4,5,6	42.51
		128	13,14,15,15-1,15-2,15-3,15-4,15-5,15-6,16,17,17-1	19.96
		129	1	5.32
		130	9,9-1,9-2,10,11,11-1,12,12-1,12-2,12-3,12-4,13,13-1,13-2	
			13-3,14,14-1,14-2,14-3,14-4,14-5,15-1,15-2,15-3,15-4	
			15-5,15-6,15-7,15-8,16,16-1,17,17-1,17-2,17-3,17-4,19-1	48.60
		132	12-1,12-2,13-1,13-2,13-3,13-4	7.06
		133	19-1,19-2,19-3,19-4,19-5,19-6,20-2,20-3,20-4,20-5	
			20-6,20-7	27.19
		135	16,16-1,16-2,16-4,16-5,16-6,16-8,16-9,16-10	11.23
		139	92,93,94,95,95-1,95-2,95-3,95-4	11.26
		144	25-1,25-3,25-4,26-1,26-2,26-3,26-4,26-5,26-7,26-9,	
			26-10,26-11	8.85
		145	4,5,6,7,9,9-1	23.72
		153	160-1,181	0.16
		合計		619.45

【別表2】

本荘

区 分	施業の方法	森林の区域		面積(ha)
		林班	小班	
水源の涵養の機能の維持増進を図るための森林施業を推進すべき森林	伐期の延長を推進すべき森林 (標準伐期齡+10年)	18		47.89
		19		33.81
		20		61.98
		21		90.88
		22		49.52
		27		101.09
		28		15.78
		29		48.54
		30		64.25
		47		84.83
		49		60.67
		50		48.29
		54		88.75
		55		54.40
		56		102.93
		57		60.75
		58		101.58
		60		56.95
		61		41.50
		62		108.24
		63		48.76
		73		107.17
		74		128.94
		75		64.89
		76		66.75
		77		82.92
		78		35.60
		79		58.60
		80		193.13
		81		101.10
		83		47.93
84		90.04		
85		74.71		
93		108.40		
94		82.79		
100		162.04		
101		62.61		
102		48.05		
103		56.41		
104		42.78		
105		37.54		
110		107.73		
113		135.92		
114		42.98		
120		94.49		
122		67.71		
123		111.93		
124		60.04		
125		102.90		
126		63.56		
127		73.17		
128		131.29		
129		72.11		
130		69.32		
131		62.57		
132		64.38		
133		93.41		
134		44.34		
135		67.55		
136		53.95		
138		44.12		
139		81.73		
140		90.65		
141		55.04		
145		107.97		
151		82.11		
		合計		5004.76

土地に関する災害の防止機能及び土壌の保全の機能、快適な環境の形成の機能又は保健文化機能の維持増を図るための森林施業を推進すべき森林	長伐期施業を推進すべき森林	林班	小班		
			別表2-1に記載		
		合計			
	複層林施業を推進すべき森林 (択伐によるものを除く)	林班	小班		
		合計		0.00	
		択伐による複層林施業を推進すべき森林	林班	小班	面積(ha)
			2	96-1,97,98,98-2,153,154,155	2.43
			10	88,89,90,91	1.94
			40	2	0.45
			43	30,31,32,33,34,35,36,36-1,36-2,36-3,36-4	9.72
			48	35-2,56-2,60-1,63	0.44
			96	97	0.14
	124		12	6.44	
	127		5,6,7,8,9,10,10-1,11,11-1,29-1,29-2,30	20.37	
	129		1	5.32	
145	4,5,6,7,9,9-1	23.72			
153	160-1,181	0.16			
160	5,6,13,13-1,14,54,58,60,61	14.96			
161	7	2.00			
163	22,22-1,23,23-1,24,25,26,26-1,26-2,27,27-1	6.59			
	合計		94.68		
特定広葉樹の育成を行う森林施業を推進すべき森林	林班	小班	面積(ha)		
	合計		0.00		

【別表2-1】

本荘

区 分	施業の方法	森林の区域		面積(ha)
		林班	小 班	
土地に関する災害の防止機能及び土壌の保全の機能、快適な環境の形成の機能又は保健文化機能の維持増を図るための森林施業を推進すべき森林	長伐期施業を推進すべき森林  ※主伐の時期は標準伐期齢の概ね2倍以上とする。	22	97-1,97-2,97-3,102,102-1,102-2	7.32
		27	115,116,116-1,117-1,119,119-1,119-2,119-3,119-4,119-5 126,126-1,126-2,126-3,126-4,137,138,139	20.64
		58	89,91,91-1,91-2,92,93,94,95,96	20.64
		60	63,63-1,63-2	1.38
		72	108,108-1,109-2,109-3,109-4,109-5,109-6,109-7,109-8	13.73
		73	1-1,1-2,1-3,1-4,1-5,1-6,1-7,1-8,1-9,1-10,1-11,1-12,1-13 1-14,1-15,1-16,1-17,1-18,1-19,1-20,17,17-1,17-2,17-3 17-4,17-5,17-6,17-7,17-8,17-9,17-10,17-11,17-12,17-13 18,18-1,18-2,18-3,18-4,18-5,18-6,18-7,18-8,18-9,18-10 18-11,18-12,18-13,18-14,18-15,18-16,18-17,18-18,18-19 18-20,18-21,18-22,18-23,19-3,19-4,19-5	55.72
		74	3,3-1,3-2,4,6,6-1,6-2,6-3,7,7-1,7-2,7-3,7-4,7-5,23,24,24-1 24-2,25,26,26-1,27,27-1,29,30,31,31-1	86.97
		76	1,1-1,2,3,3-1,3-2,4,5	33.54
		77	1,1-1,2,3,3-1,3-2,4,5,5-1,6,6-1,6-2,6-3,6-4,7,8,9,10,11,12 12-3,12-4,12-5,12-6,12-7,16,16-1,17	69.95
		78	2,2-27,16-1,16-2,19,19-1,19-2	10.73
		79	16,16-1,16-2,16-3	5.87
		80	8,8-1,8-2,8-3,8-4,8-5,11,12,12-2,12-3,12-4,12-5,12-6 12-7,12-8,12-9,12-10,12-11,12-12,12-13,12-14,12-15 12-16,12-17,12-18,12-19,12-20,12-21,32-4,33,34,34-1 34-2,34-3,34-4,34-5	34.09
		91	28,28-3,28-4,32-1,32-3,32-4,33,33-1,33-2,33-3	8.75
		113	171,171-2,171-5,171-6,171-7,171-8,171-10,171-11,174 174-1,174-2,174-3,174-4,174-5	23.55
		120	66,66-1,66-2,66-3,66-4,66-6,66-7	20.13
		126	1-4,1-5,1-6,1-7,1-8,1-9,1-10,1-11,1-12,2,3,4,5,6	30.20
		128	13,14,15,15-1,15-2,15-3,15-4,15-5,15-6,16,17,17-1	19.96
		130	9,9-1,9-2,10,11,11-1,12,12-1,12-2,12-3,12-4,13,13-1,13-2 13-3,14,14-1,14-2,14-3,14-4,14-5,15-1,15-2,15-3,15-4 15-5,15-6,15-7,15-8,16,16-1,17,17-1,17-2,17-3,17-4,19-1	47.94
		132	12-1,12-2,13-1,13-2,13-3,13-4	7.06
		133	19-1,19-2,19-3,19-4,19-5,19-6,20-2,20-3,20-4,20-5 20-6,20-7	27.19
135	16,16-1,16-2,16-4,16-5,16-6,16-8,16-9,16-10	11.23		
139	92,93,94,95,95-1,95-2,95-3,95-4	11.26		
144	25-1,25-3,25-4,26-1,26-2,26-3,26-4,26-5,26-7,26-9	8.85		
		合計		576.70