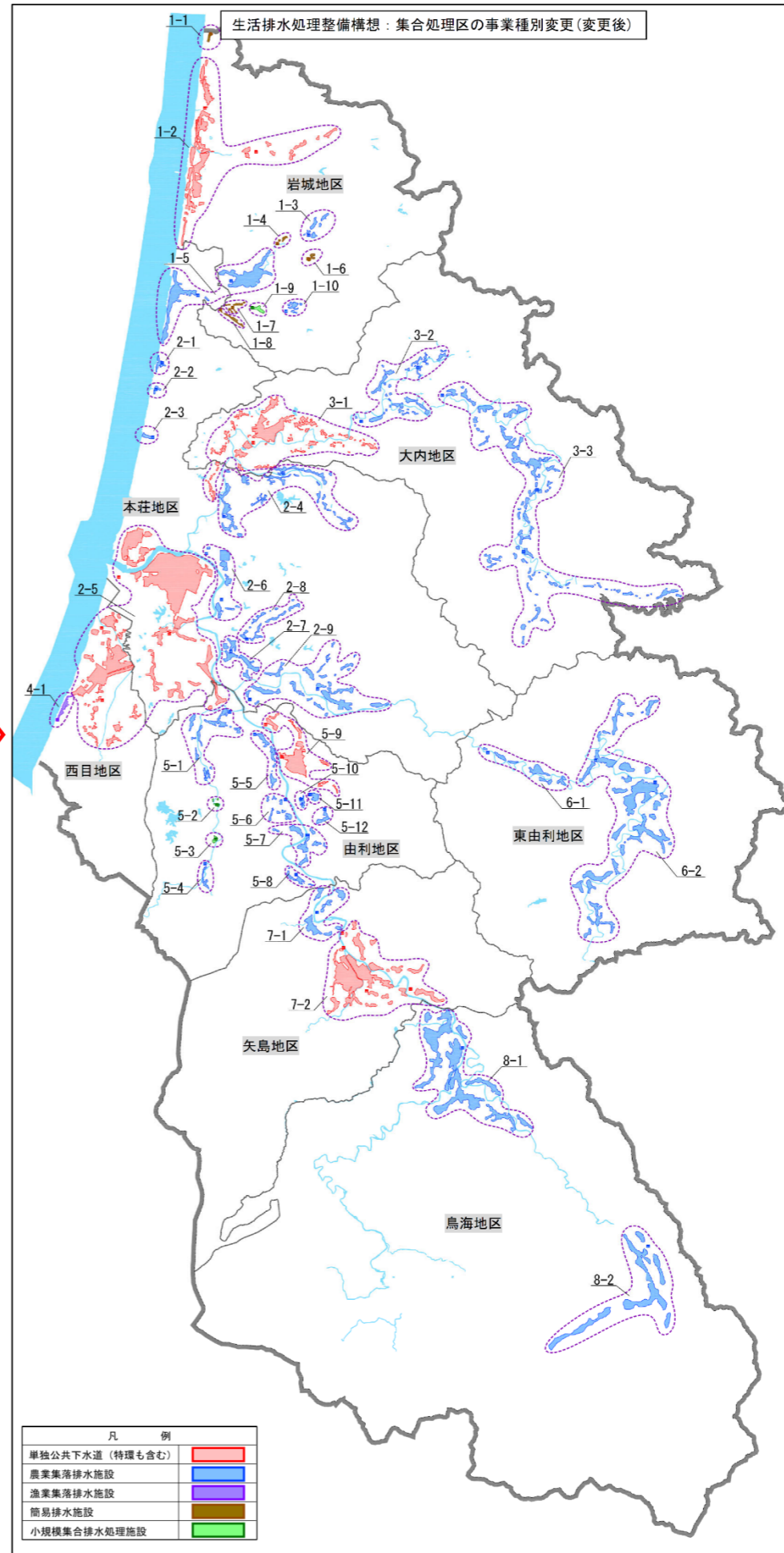
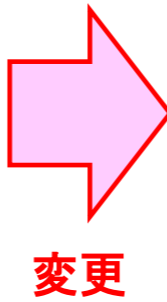


変更する処理区(集合処理区域)		
No.	変更内容	変更後事業種別
①	・道川処理区(A)に高畑処理区(B)を接続	公共下水道(単独)
②	・亀田処理区(C)に松ヶ崎第一処理区(D)を接続	農業集落排水
③	・松本処理区(E)に中張処理区(F)を接続	農業集落排水
④	・葛岡・新田処理区(G)に岩野目沢処理区(H)と檜淵・滝・羽根広処理区(I)を接続	農業集落排水
⑤	・本荘処理区(J)の未整備区域を個別処理(合併浄化槽)に変更 ・本荘処理区(J)に子吉処理区(K)を接続	公共下水道(単独)
⑥	・南内越第二処理区(L)に小友第二処理区(M)を接続	農業集落排水
⑦	・西目処理区(N)に西目南部処理区(O)を接続 注)西目処理区(N)は本荘処理区(J)に接続するため、現在、工事中となる。	公共下水道(単独)
⑧	・石沢第二処理区(P)に石沢第一処理区(Q)を接続	農業集落排水
⑨	・前郷処理区(T)に曲沢処理区(S)を接続	公共下水道(単独)
⑩	・老方館合処理区(U)に蔵法内処理区(V)を接続 注)田代黒淵処理区(W)は老方館合処理区(U)に接続済	農業集落排水
⑪	・矢島処理区(X)に新荘・立石処理区(Y)と郷内・坂之下処理区(Z)、および元町・荒沢処理区(AA)を接続 注)荒沢処理区(AA)は接続済(工事完了)	公共下水道(単独)
[摘要] 集合処理に含まれない地区は個別処理(合併浄化槽)による対応となります。		



集合処理区：処理区名称一覧		
No.	処理区名称	事業種別
1-1	雷川	簡易排水
1-2	道川	公共下水道
1-3	滝俣	農業集落排水
1-4	泉田	簡易排水
1-5	亀田	農業集落排水
1-6	福俣	簡易排水
1-7	六呂田	簡易排水
1-8	下黒川	簡易排水
1-9	下蛇田	小規模集合排水
1-10	上蛇田	農業集落排水
2-1	芦川	農業集落排水
2-2	親川	農業集落排水
2-3	深沢	農業集落排水
2-4	内越第一	農業集落排水
2-5	本荘	公共下水道
2-6	南内越第二・小友第二	農業集落排水
2-7	小友第一	農業集落排水
2-8	小友第三	農業集落排水
2-9	石沢第一・石沢第二	農業集落排水
3-1	岩谷	公共下水道
3-2	松本・中帳	農業集落排水
3-3	葛岡・新田・岩野目沢・檜淵・滝・羽根広	農業集落排水
4-1	出戸	漁業集落排水
5-1	東鮎川・町村・鮎川	農業集落排水
5-2	二夕子	小規模集合排水
5-3	田代	小規模集合排水
5-4	屋敷	農業集落排水
5-5	黒沢明法	農業集落排水
5-6	川西	農業集落排水
5-7	山本・土倉	農業集落排水
5-8	吉沢	農業集落排水
5-9	前郷	公共下水道
5-10	久保田	農業集落排水
5-11	五十土	農業集落排水
5-12	小菅野	農業集落排水
6-1	大琴	農業集落排水
6-2	老方館合・蔵法内・田代黒淵	農業集落排水
7-1	川辺・木在	農業集落排水
7-2	矢島	公共下水道
8-1	伏見・上川内・平根	農業集落排水
8-2	笹子	農業集落排水
[摘要] 集合処理に含まれない地区は個別処理(合併浄化槽)による対応となります。		